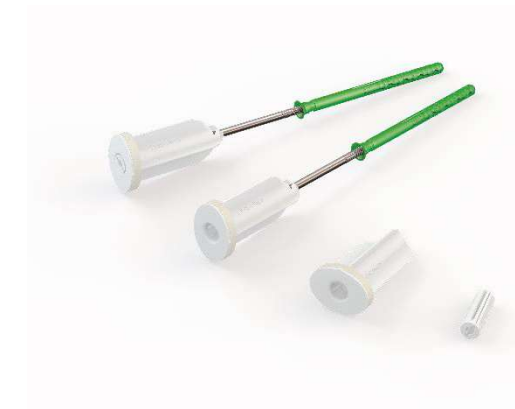


# INSERTO DART-SET

Scheda Tecnica - Ed. 04/2021



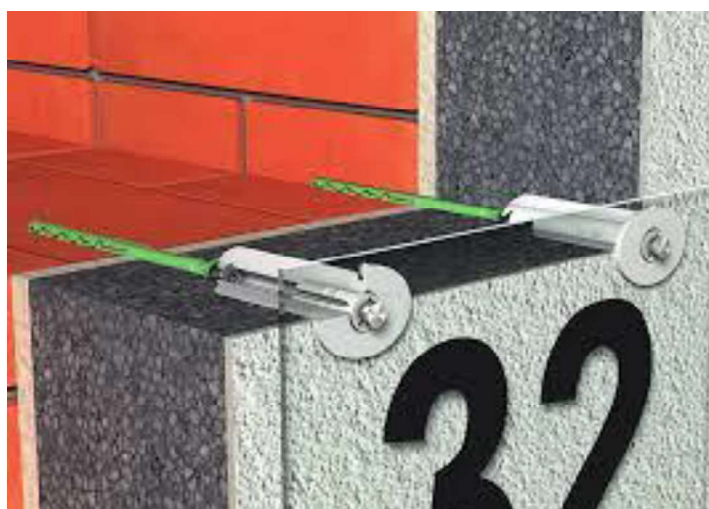
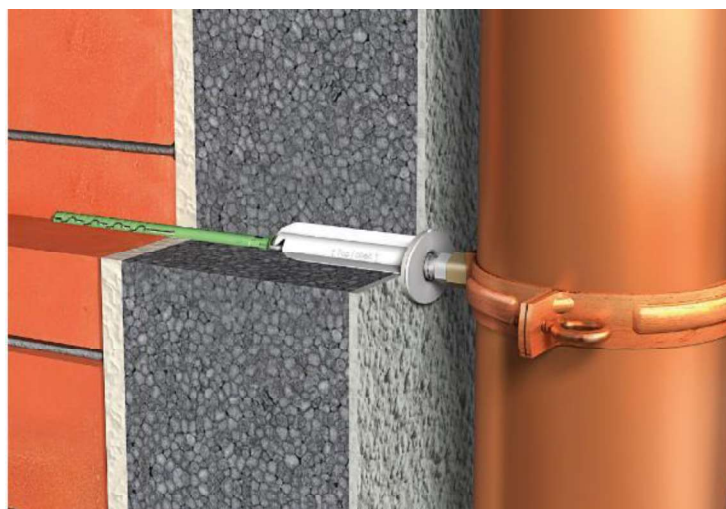
**Elemento di fissaggio per il montaggio non pianificato di carichi da leggeri a medi su sistemi di isolamento a cappotto ETICS.**

## DESCRIZIONE

Elemento di fissaggio costituito da una boccola di montaggio in plastica, una rondella di tenuta in EPDM e un tassello da facciata  $\varnothing$  8 mm, che permette di fissare saldamente carichi da leggeri a medi non pianificati sui sistemi ETICS finiti, senza compromettere le prestazioni tecniche del sistema ed eliminando il rischio del ponte termico. Il tassello è idoneo per pannelli isolanti in EPS e MW. Il carico consigliato per ogni punto di fissaggio è al massimo di 15kg.

## CARICHI IDONEI

- Fascette stringitubo pluviali
- Fermaimposte
- Insegne e cartelli
- Lampade
- Altri oggetti



IVAS Industria Vernici S.p.A. – Via Bellaria, 40 - 47030 San Mauro Pascoli (FC) – Italia  
Tel. +39 0541 815811 – Fax. +39 0541 815815 - [www.gruppoivas.com](http://www.gruppoivas.com) – [ivas@gruppoivas.com](mailto:ivas@gruppoivas.com)

Il presente Bollettino Tecnico è redatto al meglio delle nostre conoscenze tecnico-scientifiche non comporta tuttavia nostra responsabilità in quanto le condizioni d'impiego non sono da noi controllabili. Si consiglia di verificare sempre l'idoneità

# INSERTO DART-SET



Scheda Tecnica - Ed. 04/2021

## ALTRE CARATTERISTICHE

- Utilizzabile per carichi fino a 15 kg (per elemento di fissaggio)
- Profondità minima di avvitamento nella boccola: 40 mm
- Elevata capacità di carico grazie all'ancoraggio diretto alla sottostruttura
- Riduzione dei ponti termici ridotto grazie al disaccoppiamento termico:  
**Conducibilità termica puntuale  $\chi$  0,002 W/K secondo TR 025**
- Impermeabile grazie alla guarnizione in EPDM **Resistenza alla pioggia battente testata secondo UNI EN 12155**
- Fissaggio su calcestruzzo, mattoni pieni o forati
- Eliminando lo scafo in HDPE (verde) può essere adattato per i supporti in legno
- Facile e veloce da installare
- Montaggio a cappotto finito.
- Molteplici possibilità di utilizzo:
  - viti passo legno  $\varnothing$  5-6 /  $\varnothing$  9 mm
  - viti metriche da 9mm, M9 - M10 M10

DATI TECNICI	Valore
Lunghezza	80, 100, 120, 140, 160, 180, 200mm
Categorie di utilizzo (EAD 330196-01-0604)	A, B, C, D, E
Conducibilità termica puntuale $\chi$	0,002 W/K
Azionamento	Avvitamento TORX T30
$\Phi$ foro	8 mm
Profondità foratura	$\geq$ 80 mm
Profondità minima di avvitamento nella boccola	40 mm
Profondità minima nella boccola con il riduttore	35 mm

## Valori di caricabilità (kN)

Sottostruttura	Classe di densità Apparente	Resistenza minima alla compressione	Carichi di trazione assiale <sup>1</sup>		Carichi di taglio <sup>2</sup>	
			KN	kg	KN	kg
	$\rho$ [kg/dm <sup>3</sup> ]	$f_b$ [N/mm <sup>2</sup> ]				
A -Calcestruzzo $\geq$ C 12/15	-	-	0,30	30	0,15	15
B -Mattoni pieni	$\geq$ 1,8	12	0,30	30	0,15	15
B -Blocchi pieni in arenaria calcare	$\geq$ 1,8	12	0,30	30	0,15	15
B -Blocchi pieni in calcestruzzo alleggerito	$\geq$ 0,5	4	0,25	25	0,15	15
C -Mattoni forati	$\geq$ 0,9	12	0,25	25	0,15	15
C -Blocchi forati in arenaria calcare	$\geq$ 1,6	12	0,25	25	0,15	15
C -Blocchi forati in calcestruzzo alleggerito	$\geq$ 0,5	2	0,15	15	0,15	15
E -Calcestruzzo cellulare	$\geq$ 0,5	4	0,20	20	0,15	15
Pannelli in truciolare o OSB $\geq$ 18 mm	-	-	0,20	20	0,10	10
Legno massiccio $\geq$ 60mm	-	-	0,30	30	0,15	15

<sup>1</sup> caso di utilizzo del riduttore, il carico assiale è limitato a max. 0,2 kN.

<sup>2</sup> I carichi di taglio indicati sono calcolati a filo boccola

# INSERTO DART-SET

Scheda Tecnica - Ed. 04/2021



## MATRICE DI APPLICAZIONE

Spessore isolante (mm)	Calcestruzzo e muratura <sup>1</sup>	Legno <sup>2</sup>	Pannelli in legno <sup>2</sup> (OSB, truciolare ≥18 mm)
80	Inserto Dart-Set 80	-	-
100	Inserto Dart-Set 100	-	-
120	Inserto Dart-Set 120	Inserto Dart-Set 100	Inserto Dart-Set 80
140	Inserto Dart-Set 140	Inserto Dart-Set 120	Inserto Dart-Set 100
160	Inserto Dart-Set 160	Inserto Dart-Set 140	Inserto Dart-Set 120
180	Inserto Dart-Set 180	Inserto Dart-Set 160	Inserto Dart-Set 140
200	Inserto Dart-Set 200	Inserto Dart-Set 180	Inserto Dart-Set 160
220	Inserto Dart-Set 220	Inserto Dart-Set 200	Inserto Dart-Set 180
240	Inserto Dart-Set 240	Inserto Dart-Set 220	Inserto Dart-Set 200
260	Inserto Dart-Set 260	Inserto Dart-Set 240	Inserto Dart-Set 220
280	Inserto Dart-Set 280	Inserto Dart-Set 260	Inserto Dart-Set 240
300	Inserto Dart-Set 300	Inserto Dart-Set 280	Inserto Dart-Set 260
320	-	Inserto Dart-Set 300	Inserto Dart-Set 280
340	-	-	Inserto Dart-Set 300

<sup>1</sup> Compensazione tolleranze fino a 30 mm

<sup>2</sup> Fissaggi con la sola vite senza tassello - solo con preforo

## NOTE

- Idoneo per tutti gli isolanti espansi (ad es. polistirene e poliuretano) e per lana minerale. Applicazioni su altri isolanti previa verifica.
- Carico massimo consigliato 0,15 kN.
- L'applicazione maggiore di carichi deve essere testata.