

# METROPOLIS®

URBAN EFFECTS

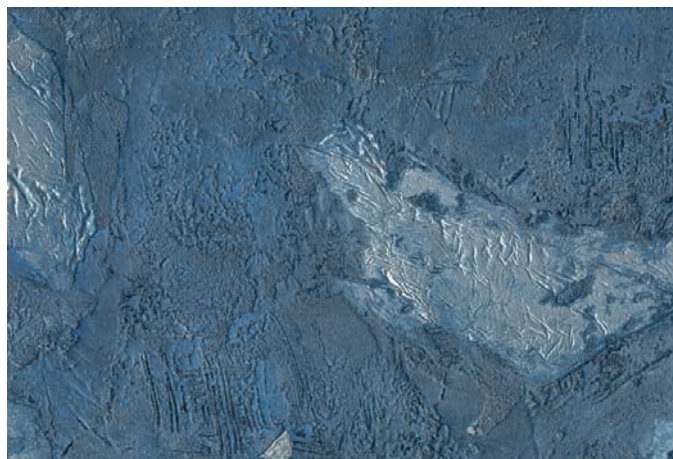
by IVAS

# BERLIN

*Malinconica, sofferente, dinamica, moderna: Berlino è la città simbolo del XX secolo, una metropoli "graffiata" dalla storia e allo stesso tempo proiettata nel futuro. L'effetto Berlino illumina lo spazio ricordando il peso della materia, mescola gioia e dolore, terra e metallo, passato e futuro.*

## BERLIN 1 Spatolato Ossidato Perlescente

## BERLIN 2 Inciso Metallico Perlescente



### VOCE DI CAPITOLATO

#### Supporti murari:

I supporti devono essere accuratamente preparati mediante spazzolatura manuale e/o lavaggio e/o idropulitrice a seconda della natura e dell'intensità dello sporco depositatosi sulle superfici da trattare. Le vecchie pitturazioni devono essere asportate. Prima dell'applicazione suintonaci freschi assicurarsi che questi abbiano fatto presa. Applicazione di una mano di Metro Fix e, a seguire, una mano di Metro Factor atta a riempire e uniformare il supporto.

#### Supporti in cartongesso:

I supporti devono essere accuratamente preparati mediante spazzolatura o pulizia, accertandosi che siano esenti da parti incoerenti.

Applicazione di una mano di Metro Fix e, a seguire, di una mano di Metro Cover. Successiva applicazione di una mano di Metro Factor atta a riempire e uniformare il supporto.

#### Supporti in legno già pitturati o verniciati:

Raschiatura parziale o generale ad eliminazione dei residui di pittura o vernice esistente poco aderente o asportazione totale della pittura mediante sverniciatura chimica al solvente.

#### Supporti in legno nuovi o vecchi già trattati come sopra:

Stuccatura saltuaria a riempimento di eventuali lacune e micro cavillature con Metro Stuc. Leggera carteggiatura a pareggiare e rendere uniforme la superficie da trattare. Applicazione di una mano di Metro Fix e leggera carteggiatura. A seguire, verifica della consistenza del supporto: in presenza di spolvero e parti incoerenti è necessario ripetere l'applicazione di Metro Fix. Applicazione di una mano di Metro Cover. A seguire, applicazione di una mano di Metro Factor atta a riempire e uniformare il supporto.

#### PRODOTTI

Metro Factor (60 tinte a scelta - vedi cartella colori Metropolis Factor) - Moon (60 tinte a scelta - vedi cartella Moon) - Hot Metal (8 tinte a scelta - vedi cartella colori Hot Metal)

#### ATTREZZATURA

Frattoni Inox Pollock - Spugna Marina Dali - Tampone Decorativo Mondrian - Pennello Velatura Klimt - Rullo Decorativo Magritte

#### MODALITA' DI APPLICAZIONE

**1ª fase** - Applicare Metro Factor con Frattone Inox Pollock e tamponare con Spugna Marina Dali per rendere la superficie disomogenea. Graffiare la superficie fresca con Tampone Decorativo Mondrian per ottenere l'effetto graffiato. Dopo circa 15-20 minuti nebulizzare con acqua e lisciare la superficie per uniformarne l'effetto. Su supporti non omogenei è consigliata l'applicazione di una prima mano di Metro Factor a rasare.

**2ª fase** - Su asciutto applicare con Rullo Decorativo Magritte una mano di Hot Metal diluito al 20-30% e tamponare la superficie in modo disomogeneo con Spugna Marina Dali per ottenere l'effetto antichizzato.

**3ª fase** - Applicare una mano di Moon diluito al 30-40% con Pennello per Velatura Klimt e sfumare con Spugna Marina Dali fino ad ottenere l'effetto desiderato.

#### PRODOTTI

Metro Factor (60 tinte a scelta - vedi cartella colori Metropolis Factor) - Moon (60 tinte a scelta - vedi cartella Moon) - Hot Metal (8 tinte a scelta - vedi cartella colori Hot Metal) - Metro Paper

#### ATTREZZATURA

Frattoni Inox Pollock - Spugna Marina Dali - Tampone Decorativo Mondrian - Rullo Decorativo Magritte

#### MODALITA' DI APPLICAZIONE

**1ª fase** - Su supporto asciutto e omogeneo far aderire i frammenti di alluminio Metro Paper con l'utilizzo di un fissativo all'acqua aiutandosi con Pennello per Velatura Klimt.

**2ª fase** - A strato completamente asciutto, applicare con Frattone Inox Pollock una mano disomogenea di Metro Factor lasciando a vista porzioni di carta alluminio e graffiare la superficie fresca con Tampone Decorativo Mondrian per ottenere l'effetto a scacchiera.

**3ª fase** - Su asciutto applicare con Rullo Decorativo Magritte una mano di Hot Metal diluito al 20-30% e tamponare la superficie in modo disomogeneo con Spugna Marina Dali per ottenere l'effetto antichizzato.

**4ª fase** - Applicare una mano di Moon diluito al 30-40% con Pennello per Velatura Klimt e sfumare con Spugna Marina Dali fino ad ottenere l'effetto desiderato.

METROPOLIS®

PAINTS FOR LIFESTYLE by IVAS

IVAS INDUSTRIA VERNICI S.p.A.

Via Bellaria, 40 - 47030 San Mauro Pascoli - FC - Italia - tel. +39 0541 815 811 - fax +39 0541 933 112  
www.metropolis-ivas.com

Ediz. 03/2012