

le - Poste Italiane s.p.a. - Sped. in a.p. - D.L. 353/2003 (conv. in L. 27/02/2004 n° 46) art. 1, comma 1, DCB 80

SERGEI TCHOBAN
GPY ARQUITECTOS
STUDIO
MK27
WHY
STAMBERG
AFERIAT
SAMYN
AND PARTNERS
JEAN BAPTISTE

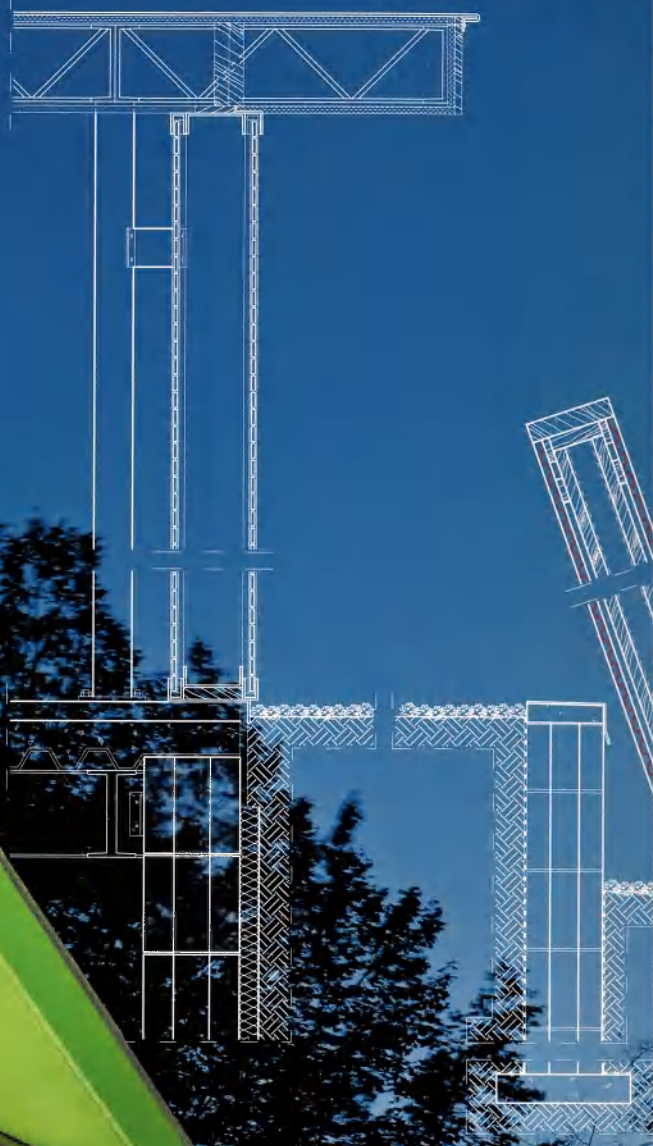
Editorial: Craig Dykers

craig dykers

Noi / We

THE PLAN

ARCHITECTURE & TECHNOLOGIES IN DETAIL





METROSTONE CICLO A SPESSORE A BASE DI ECO-RESINE CEMENTIZIE RANGE OF THIN ECO-RESIN FOR CONCRETE FLOORS AND WALLS

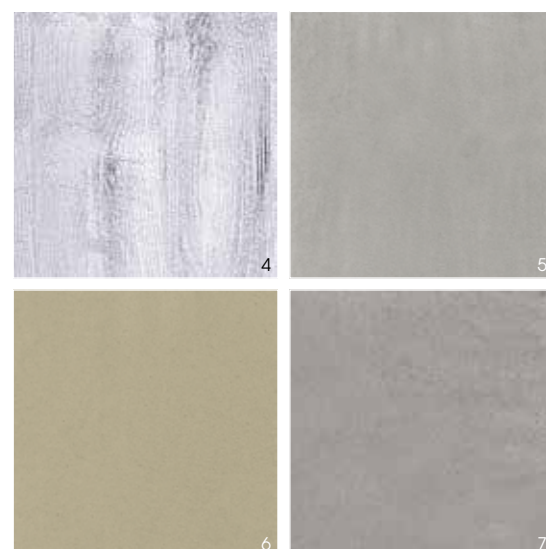
La percezione di uno spazio interno è sensibilmente legata alla qualità dell'architettura, ai materiali utilizzati e all'uso del colore nelle finiture che definiscono le superfici. Metropolis, divisione pitture e resine decorative del Gruppo Ivas, lavora con la materia e i colori nella consapevolezza dell'importanza che questi hanno nel definire e caratterizzare un ambiente, nel determinarne la percezione spaziale e l'effetto emotivo sui fruitori. Il colore e la materia di pavimentazioni e pareti sono essi stessi parte dell'architettura, sostanza e non semplice decorazione, ed è in quest'ottica che Metropolis ha sviluppato tre linee di prodotti (Colors, Urban Effects e Resins) ispirati alle suggestioni degli esterni metropolitani e in grado di affascinare e generare varie emozioni cromatiche e tattili. Prodotti che, applicati a parete e pavimento, consentono di connotare gli spazi con un effetto di continuità tra superfici orizzontali e verticali, valorizzando al tempo stesso l'architettura e gli arredi. La possibilità di applicazione non solo su un massetto cementizio nuovo, ma anche su supporti lapidei o ceramici preesistenti, rende i decorativi Metropolis

particolarmente indicati anche nel caso di ristrutturazioni o in generale di rinnovamento di ambienti esistenti. Fa parte di Resins il sistema a base di resine eco-cementizie Metrostone, utilizzabile per pavimenti, pareti e finiture coordinate. Traspiranti, non ingiallenti e resistenti all'abrasione, le resine Metrostone offrono un ventaglio di colori tenui, con un'ampia scelta tra i grigi, proposti nelle varianti a effetto cemento liscio, cemento ossidato e vintage decapé. È possibile trattare la superficie con una finitura metallescente, per ottenere effetti brillanti, spatolati bicolore o policromi. L'intero sistema comprende Metrostone Primer (aggrappante di nuova generazione specifico anche per ceramica e supporti difficili), Metrostone Level (malta autolivellante rapida, da usare in caso di applicazione a pavimento su rivestimento preesistente o su massetto ammalorato), Metrostone Cem (rasante multiuso cementizio per rasature decorative a basso spessore, su pavimento e parete) e Metrostone Matt K (finitura antimacchia in resina poliuretanica all'acqua).

The perception of a room is tied to the quality of the architecture, the materials used and the colours of the finishings for the surfaces. The paint and decorative resins division of the Gruppo Ivas, Metropolis's work with materials and colours is based on the understanding these elements define and characterise a space, influencing spatial perception and the emotive effect on users. The colours and materials chosen for floors and walls are not simply decorative additions, but part of the architecture. Such an approach was behind Metropolis's creation of three product lines - Colors, Urban Effects and Resins - that draw inspiration from the charm of external urban settings to create products that suggest ideas and produce differing tactile and chromatic responses. These products are designed to combine continuity between walls and floors with simultaneously helping to get the most out of the architecture and the furnishings. Since Metropolis products can be applied both to newly laid concrete and existing stone or ceramic structures, they are ideal in renovations, revamps and regeneration projects. The Resins line includes

the Metrostone eco-cement resins, which can be used for floors, walls or even for matching finishings. Metrostone allows transpiration, but is abrasion resistant and doesn't yellow with age. It comes in a range of soft colours - with numerous grey hues - that can have a smooth concrete, oxidised concrete or vintage decapé effect.

The surface can be treated to obtain a metallic finish for shiny, or two-coloured and multi-coloured brushed effects. The complete system includes Metrostone Primer (a new generation undercoat that can be used on ceramics and other hard-to-paint surfaces), Metrostone Level (self-levelling and quick-drying mortar, to be used for existing floors, including ones with differences in wear), Metrostone Cem (concrete skim coat for walls and floors) and Metrostone Matt K (polyurethane resin for waterproofing).



- 1- METROSTONE EFFETTO OSSIDATO / OXIDISED EFFECT
APPLICAZIONE A PARETE E PAVIMENTO IN UN AMBIENTE BAGNO
BATHROOM WALL AND FLOOR APPLICATION
 - 2- METROSTONE EFFETTO CEMENTO / CONCRETE EFFECT
APPLICAZIONE A PARETE E PAVIMENTO IN UN AMBIENTE BAGNO
BATHROOM WALL AND FLOOR APPLICATION
 - 3- METROSTONE EFFETTO CEMENTO / CONCRETE EFFECT
APPLICAZIONE A PARETE ALL'INTERNO DEI MAGAZZINI HARROD'S, LONDRA
WALL APPLICATION AT HARROD'S, LONDON
- 4/13 GLI EFFETTI SUPERFICIALI / SURFACE EFFECTS
- 4- EFFETTO VINTAGE DECAPÉ / VINTAGE DECAPÉ EFFECT
 - 5/7 EFFETTO CEMENTO LISCIO / SMOOTH CONCRETE EFFECT
 - 8/10 EFFETTO OSSIDATO BICOLORE / TWO-COLOURED OXIDISED EFFECT
 - 11/13 EFFETTO OSSIDATO / OXIDISED EFFECT

