



SENZO

Metallo materico

METROPOLIS®

MADE IN ITALY



# SENZO

Metallo materico



Finitura materica opaca ad effetto velluto, lievemente perlescente, all'acqua. Per interno.

Matt, textured finish with a velvety, slightly iridescent effect. Water-based. For interior use.

Acabado matérico opaco de efecto aterciopelado, levemente perlado, al agua. Para interiores.

Finition matérique opaque effet velours, légèrement nacrée, à l'eau. Pour intérieur.

Plastischer, matter Wasserlack mit Samteffekt, mit leichtem Perlglanz. Für den Innenbereich.

Farba wykończeniowa, z efektem cieniowania i struktury, nieprzezroczysta, lekko perłowa, na bazie wody. Przeznaczona do wnętrz.

Плотная матовая краска с бархатистым эффектом, слегка переливчатая, на водной основе. Для внутренних работ.

Ματ ανάγλυφο φινίρισμα νερού με βελούδινο εφέ, ελαφρά μαργαρώδες. Για εσωτερική χρήση.

تشطيب مادي عاتم بتأثير حريري، لؤلؤي قليلا، بأساس مائي. للأسطح الداخلية.

天鵝絨般效果的亞光質感飾面，略帶珠光，水性。適合室內使用。



**Metallico, opaco, materico, vellutato: Senso**

è suprema sintesi fra emozioni contrastanti. L'effetto tattile di questa finitura conduce alle origini dell'esperienza sensoriale, un perfetto connubio fra matericità industriale e setosità tessile.

**Metallic, matt, textured, velvety: Senso**

is the supreme blend of contrasting emotions. The feel of this finish is a true sensory experience, the perfect blend of industrial materials and textile silkiness.

**Metálico, opaco, matérico, aterciopelado: Senso**

es síntesis suprema entre emociones que contrastan. El efecto táctil de este acabado conduce a los orígenes de la experiencia sensorial, la perfecta conjugación entre lo matérico industrial y la sedosidad textil.

**Métallique, opaque, matérique, velouté : Senso**

est l'extrême synthèse d'émotions contraires. L'effet tactile de cette finition conduit aux origines de l'expérience sensorielle : mariage parfait de la matérialité industrielle et du soyeux textile.

**Metallisch, matt, plastisch, samtig: Senso**

ist die bestmögliche Verschmelzung gegensätzlicher Emotionen. Das Gefühl, das die Berührung dieses Produkts hervorruft, führt zu den Ursprüngen der sensorischen Empfindung zurück, eine perfekte Verknüpfung zwischen industrieller Plastizität und textiler Seidigkeit.

**Metaliczny, nieprzezroczysty, z efektem niejednolitej struktury i efektem cieniowania: Senso**

to zachwycająca synteza sprzecznych emocji. Dotyk tak wykończonej powierzchni przenosi nas do źródeł zmysłowych doświadczeń, tworzy idealne połączenie materialnego świata przemysłu i jedwabistego świata tkanin.

**Металлическая, матовая, плотная, бархатистая: Senso**

это высшее выражение союза противоборствующих эмоций. Эффект от прикосновения к этой отделке возвращает к истокам мультисенсорного восприятия, благодаря гармоничному союзу промышленной материальности и тканеподобной шелковистости.

**Μεταλλικό, ματ, ανάγλυφο, βελούδινο: To Senso**

είναι η απώτατη σύνθεση των αντικρουόμενων συναισθημάτων. Το απτικό εφέ αυτού του φινιρίσματος οδηγεί στο αρχέτυπο της εμπειρίας μέσω των αισθήσεων, ένα τέλει πάντρεμα μεταξύ βιομηχανικής υλικότητας και μεταξένιας υφής.

**Senso: معدني، عاتم، مادي، مخمل**

هو الجمع الأسمى للمشاعر المتباينة. التأثير عن طريق لمس لهذا التشطيب يقود إلى أصول التجربة الحسية، وهو مزيج مثالي للمادة الصناعية والمنسوج الحريري



**金属性，亚光，质感，温和： Senso**

是各种复杂情感的最高合成。此饰面的触感引起独有的感官体验，是工业材质和纺织品丝滑效果的完美结合。





**Industrial Effect - SE 12 Silver based**

Products	Tools
1 <b>SENSO</b>	Pollock Trowel 
2 <b>SENSO</b>	Pollock Trowel 



**Textile Effect - SE 03 Silver based**

Products	Tools
1 <b>SENSO</b>	Pollock Trowel 
2 <b>SENSO</b>	Pollock Trowel  + Mondrian Pad 






**Juta Wallpaper Effect - SE 09 Silver based**

Products	Tools
1 <b>SENSO</b>	Pollock Trowel 
2 <b>SENSO</b>	Magritte Roller  + Mondrian Pad  + Modigliani Spatula 



**Leaf Effect - SE 46 Gold based**

Products	Tools
1 <b>SENSO</b>	Pollock Trowel 
2 <b>SENSO</b>	Pollock Trowel  + Goya Spatula 

Le pasticche colore sono applicate con l'effetto Steel. Le tinte di questa cartella sono ottenibili con Sistema Tintometrico.



**SE SILVER**  
Base argento - *Silver base*



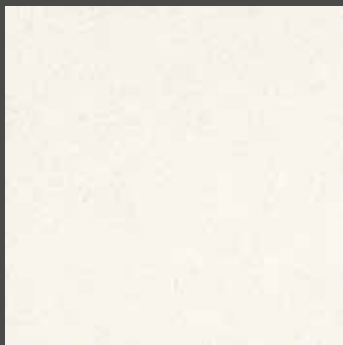
**SE 11**  
Base argento - *Silver based*



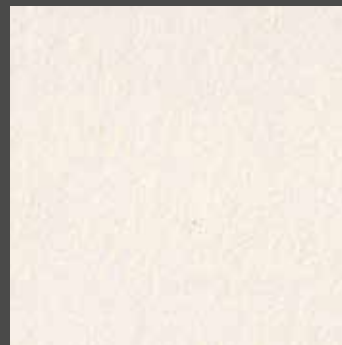
**SE 06**  
Base argento - *Silver based*



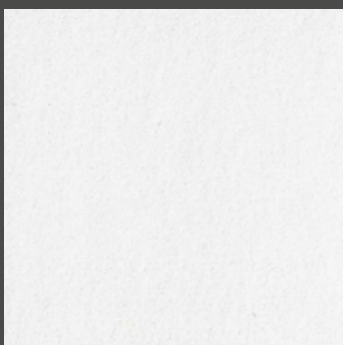
**SE 01**  
Base argento - *Silver based*



**SE 04**  
Base argento - *Silver based*



**SE 02**  
Base argento - *Silver based*



**SE 10**  
Base argento - *Silver based*



**SE 36**  
Base argento - *Silver based*



**SE 19**  
Base argento - *Silver based*



**SE 26**  
Base argento - *Silver based*



**SE 30**  
Base argento - *Silver based*



**SE 20**  
Base argento - *Silver based*



**SE 32**  
Base argento - *Silver based*



**SE 09**  
Base argento - *Silver based*

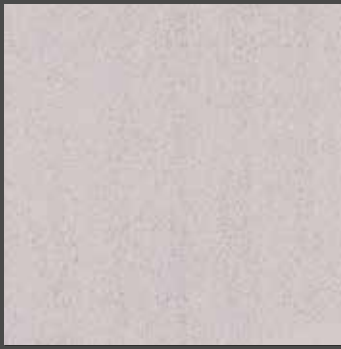


**SE 07**  
Base argento - *Silver based*

Colour samples are applied with Steel Effect - The shades in this colour card are obtained through dye-meter system.



**SE 28**  
Base argento - Silver based



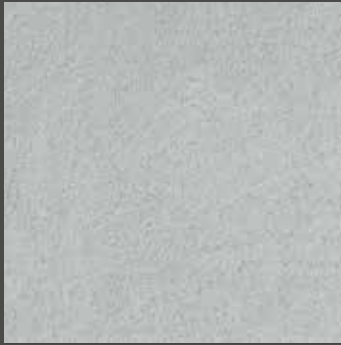
**SE 29**  
Base argento - Silver based



**SE 08**  
Base argento - Silver based



**SE 14**  
Base argento - Silver based



**SE 15**  
Base argento - Silver based



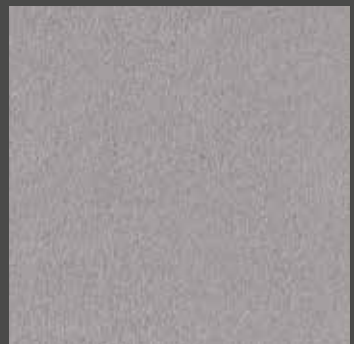
**SE 17**  
Base argento - Silver based



**SE 22**  
Base argento - Silver based



**SE 12**  
Base argento - Silver based



**SE 25**  
Base argento - Silver based



**SE 13**  
Base argento - Silver based



**SE 24**  
Base argento - Silver based



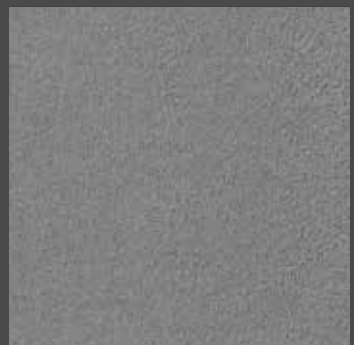
**SE 27**  
Base argento - Silver based



**SE 18**  
Base argento - Silver based

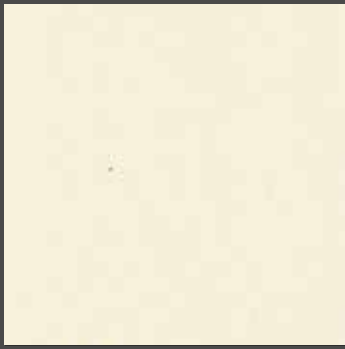


**SE 21**  
Base argento - Silver based



**SE 23**  
Base argento - Silver based





**SE 05**  
Base argento - *Silver based*



**SE 03**  
Base argento - *Silver based*



**SE 31**  
Base argento - *Silver based*



**SE 34**  
Base argento - *Silver based*



**SE 35**  
Base argento - *Silver based*



**SE 33**  
Base argento - *Silver based*



**SE GOLD**  
Base oro - *Gold base*



**SE 48**  
Base oro - *Gold based*



**SE 47**  
Base oro - *Gold based*



**SE 40**  
Base oro - *Gold based*



**SE 43**  
Base oro - *Gold based*



**SE 44**  
Base oro - *Gold based*



**SE 42**  
Base oro - *Gold based*



**SE 41**  
Base oro - *Gold based*



**SE 45**  
Base oro - *Gold based*

## ITALIANO

**MODALITA' DI APPLICAZIONE. Preparazione Supporto:** richiede supporti perfettamente lisci. Applicare 1 mano Metro Fix (per stuccature applicare prima Metro Stuc) seguita da 1 mano di Metro Cover con Pennello Klimt o Rullo Magritte. **Effetto Steel.** FASE 1: Applicare 1° mano con Frattone Inox Pollock. FASE 2: su asciutto applicare 2° mano con il frattone in diverse direzioni per ottenere effetto mosso. **Effetto Industrial.** FASE 1: Applicare 1° mano a rasare con Frattone Inox Pollock. FASE 2: su asciutto applicare 2° mano con il frattone e lavorarlo a scacchi lasciando abbondante materiale. Dopo alcuni minuti lisciare con il frattone. **Effetto Leaf.** FASE 1: Applicare 1° mano con Frattone Inox Pollock. FASE 2: Applicare 2° mano con il frattone e lavorarlo con Spatola Inox Goya creando una trama a scacchiera. Quando inizia ad asciugare lisciare con il frattone. **Effetto Juta Wallpaper.** FASE 1: Applicare 1° mano con Frattone Inox Pollock. FASE 2: Applicare con Rullo Magritte incrociando le mani e lavorarlo in orizzontale con tampone Mondrian e poi in verticale con spatola Modigliani. **Effetto Textile.** FASE 1: Applicare 1° mano con Frattone Inox Pollock. FASE 2: Applicare con il frattone e graffiarlo in orizzontale con Tampone Mondrian. Quando inizia ad asciugare lisciare con il frattone. **CARATTERISTICHE TECNICHE. Destinazione:** Interno - **Stato Fisico:** Liquido pastoso - **Diluzione:** Pronto all'uso - **Resa:** Effetto Steel, Leaf, Textile (2 mani) 4-5 m<sup>2</sup>/l; Effetto Industrial, Juta Wallpaper (2 mani) 3-4 m<sup>2</sup>/l - **Essiccazione / Indurimento a 23 °C:** In superficie 3 ore\* - **Attrezzatura:** Attrezzi Metropolis Tools a seconda dell'effetto desiderato. \*I tempi di essiccazione variano in funzione delle condizioni ambientali in cui si opera e dello spessore applicato. **Note tecniche:** Le tinte di cartella sono soggette ad alterazioni e hanno quindi valore indicativo. Per evitare differenze cromatiche, su un'unica superficie è consigliato utilizzare la stessa partita di prodotto.

## ENGLISH

**APPLICATION PROCEDURE. Preparing the substrate:** it requires perfectly smooth substrates. Apply a coat of Metro Fix (use Metro Stuc before, if plastering is needed) followed by a coat of Metro Cover using a Klimt Brush or a Magritte Roller. **Steel Effect.** PHASE 1: Apply the 1st coat with a Stainless Steel Pollock Trowel. PHASE 2: When dry, apply a 2nd coat with the trowel working it in different directions to create a wavy effect. **Industrial Effect.** PHASE 1: Apply a uniform skim coat with a Stainless Steel Pollock Trowel. PHASE 2: When dry, apply a 2nd coat with the trowel working it in a chessboard pattern and leaving a good deal of material. After some minutes, smooth with the trowel. **Leaf Effect.** PHASE 1: Apply the 1st coat with a Stainless Steel Pollock Trowel. PHASE 2: Apply the 2nd coat with the trowel and work it with a Stainless Steel Goya Spatula creating a chessboard pattern. When it has started to dry, smooth it with the trowel. **Juta Wallpaper Effect.** PHASE 1: Apply the 1st coat with a Stainless Steel Pollock Trowel. PHASE 2: Apply it with a Magritte roller crossing the strokes and drag it horizontally using a Mondrian pad and then vertically with a Modigliani spatula. **Textile Effect.** PHASE 1: Apply the 1st coat with a Stainless Steel Pollock Trowel. PHASE 2: Apply it with the trowel and scratch it horizontally with a Mondrian pad. When it has started to dry, smooth it with the trowel. **TECHNICAL SPECIFICATIONS. Use:** Indoors - **Physical state:** Pasty liquid - **Dilution:** Ready to use - **Coverage:** Steel, Leaf, Textile Effect (2 coats) 4-5 m<sup>2</sup>/l; Industrial, Juta Wallpaper Effect (2 coats) 3-4 m<sup>2</sup>/l - **Drying / Curing time at 23 °C:** on the surface, 3 hours\* - **Equipment:** Metropolis Tools depending on the effect required. \* Drying times may vary depending on environmental conditions and thickness of the coats. **Technical notes:** The colour charts may be subject to variations and therefore, are to be considered as indicative. To avoid slight shade differences on a surface, we recommend using the same product batch.

## ESPAÑOL

**PROCEDIMIENTO DE APLICACIÓN. Preparación del soporte:** requiere soportes perfectamente lisos. Aplicar una capa de Metro Fix (para emplastes, aplicar antes Metro Stuc) y una capa de Metro Cover con Brocha Klimt o Rodillo Magritte. **Effecto Steel.** FASE 1: Aplicar la 1ª capa con Lana Inox Pollock. FASE 2: Sobre el soporte seco, aplicar la 2ª capa con lana en distintas direcciones para obtener un efecto movido. **Effecto Industrial.** FASE 1: Aplicar la 1ª capa para alisar con Lana Inox Pollock. FASE 2: Sobre el soporte seco, aplicar la 2ª capa con lana a cuadros, extendiendo material en abundancia. Pasados unos minutos, alisar la superficie con la lana. **Effecto Leaf.** Aplicar la 1ª capa con Lana Inox Pollock. FASE 2: aplicar la 2ª capa con la lana y trabajarla con espátula Inox Goya creando un patrón de cuadros. Cuando empieza a secarse, alisar con la lana. **Effecto Juta Wallpaper.** Aplicar la 1ª capa con una Lana Inox Pollock. FASE 2: Aplicar con un Rodillo Magritte, cruzando las capas y trabajarla, primero en horizontal con un tampón Mondrian, y después en vertical con la espátula Modigliani. **Effecto Textile.** FASE 1: Aplicar la 1ª capa con una Lana Inox Pollock. FASE 2: Aplicar con lana y rayarlo en horizontal con un Tampón Mondrian. Cuando empiece a secarse, alisar con la lana. **CARACTERÍSTICAS TÉCNICAS. Usos:** Interiores - **Estado físico:** Líquido pastoso- **Dilución:** Listo para su empleo - **Rendimiento:** Efecto Steel, Leaf, Textile (2 capas) 4-5 m<sup>2</sup>/l; Efecto Industrial, Juta Wallpaper (2 capas) 3-4 m<sup>2</sup>/l - **Secado / Endurecimiento a 23 °C:** en superficie 3 horas\* - **Herramientas:** Herramientas Metropolis Tools según el efecto deseado \*Los tiempos de secado varían en función de las condiciones ambientales en que se trabaja y del espesor aplicado. **Notas técnicas:** Los tintes de la carta de colores están sujetos a alteraciones, por este motivo tienen un valor indicativo. Para evitar las leves diferencias cromáticas se recomienda utilizar el mismo lote de producto.

## FRANÇAIS

**MODALITÉ D'APPLICATION. Préparation du Support:** requiert un support parfaitement lisse. Appliquer 1 couche de Metro Fix (pour stucages, appliquer précédemment Metro Stuc) et 1 couche de Metro Cover avec le Pinceau Klimt ou avec le Rouleau Magritte. **Effet Steel.** PHASE 1: Appliquer la 1ère couche avec la Taloché Inox Pollock. PHASE 2: sur surface sèche, appliquer la 2ème couche avec la Taloché dans plusieurs directions pour obtenir un effet mouvant. **Effet Industrial.** PHASE 1: Appliquer la 1ère couche à lisser avec la Taloché Inox Pollock. PHASE 2: sur surface sèche, appliquer la 2ème couche avec la Taloché en damier en laissant une quantité abondante de matériau. Au bout de quelques minutes, lisser la surface avec la taloché. **Effet Leaf.** PHASE 1: Appliquer la 1ère couche avec la Taloché Inox Pollock. PHASE 2: Appliquer la 2ème couche avec la Taloché en damier en se servant de la Spatule Inox Goya. En début de séchage, lisser à la Taloché. **Effet Juta Wallpaper.** PHASE 1: Appliquer la 1ère couche avec la Taloché Inox Pollock. PHASE 2: Appliquer à la Taloché et stries horizontalement avec le Tampon Mondrian. En début de séchage, lisser à la Taloché. **CARACTÉRISTIQUES TECHNIQUES. Lieu d'application: Intérieur - Etat physique:** Liquide pâteux - **Dilution:** Prêt à l'emploi - **Rendement:** Effet Steel, Leaf, Textile (2 couches) 4-5 m<sup>2</sup>/l; Effet Industrial, Juta Wallpaper (2 couches) 3-4 m<sup>2</sup>/l - **Séchage / Durcissement à 23 °C:** En surface 3 heures\* - **Outils:** Accessoires Metropolis Tools en fonction de l'effet voulu \*Les temps de séchage varient en fonction des conditions environnementales dans lesquelles le travail est effectué et de l'épaisseur appliquée. **Notes techniques:** Les teintes des fiches sont sujettes à des altérations et ont donc une valeur indicative. Pour éviter des différences chromatiques, il est conseillé, pour une surface unique, d'utiliser le même produit.

## DEUTSCH

**ANWENDUNG. Vorbereitung des Untergrunds:** benötigt perfekt glatte Untergründe. 1 Schicht Metro Fix (für Verkittungen zuerst Metro Stuc auftragen), gefolgt von 1 Schicht Metro Cover mit Pinsel Klimt oder Rolle Magritte auftragen. **Steel-Effekt.** PHASE 1: Die 1. Schicht mit Edelhstahlkelle Pollock auftragen. PHASE 2: Nach dem Trocknen die 2. Schicht mit der Kelle in unterschiedlichen Richtungen auftragen, um einen welligen Effekt zu erzielen. **Industrial-Effekt.** PHASE 1: Eine 1. glättende Schicht mit Edelhstahlkelle Pollock auftragen. PHASE 2: Nach dem Trocknen eine 2. Schicht mit der Kelle quadratweise unter Belassen von reichlichem Material auftragen. Nach einigen Minuten die Oberfläche mit der Kelle glätten. **Leaf-Effekt.** PHASE 1: Eine 1. Schicht mit Edelhstahlkette Pollock auftragen. PHASE 2: Eine 2. Schicht mit der Kelle auftragen und mit dem Edelhstahspachtel Goya ein Muster aus Quadraten bilden. Sobald der Putz zu trocknen beginnt, mit der Kelle glätten. **Juta Wallpaper-Effekt.** PHASE 1: Eine 1. Schicht mit Edelhstahlkelle Pollock auftragen. PHASE 2: Mit der Rolle Magritte kreuzweise auftragen und horizontal mit Tupfer Mondrian, dann vertikal mit Zahnsachtel Modigliani bearbeiten. **Textil-Effekt.** Eine 1. Schicht mit Edelhstahlkelle Pollock auftragen. PHASE 2: Mit der Kelle auftragen und dann horizontal mit Tupfer Mondrian kratzen. Sobald der Putz anzutrocknen beginnt, mit der Kelle glätten. **TECHNISCHE EIGENSCHAFTEN. Bestimmung:** Innenbereich - **Physikalischer Zustand:** Pastöse Flüssigkeit - **Verdünnung:** Gebrauchsfertig - **Ergiebigkeit:** Effekt Steel, Leaf, Textile (2 Schichten) 4-5 m<sup>2</sup>/l; Effekt Industrial, Juta Wallpaper (2 Schichten) 3-4 m<sup>2</sup>/l; - **Austrocknen / Aushärten bei 23 °C:** An der Oberfläche 3 Stunden\* - **Werkzeug:** Werkzeuge Metropolis Tools je nach dem gewünschten Effekt \*Die Trockenzeiten variieren je nach den Umgebungsbedingungen, unter denen gearbeitet wird. **Technische Hinweise:** Die Farben können leichte Unterschiede zu den hier gegebenen Mustern aufweisen. Um Farbunterschiede zu vermeiden, sollte auf einer durchgehenden Oberfläche die gleiche Produktpartie verwendet werden.

## POLSKI

**SPOSÓB NAKŁADANIA. Przygotowanie podkładu:** produkt wymaga idealnie gładkich powierzchni. Nałożyć jedną warstwę utrwalacza Metro Fix (w przypadku potrzeby zaszpachlowania nanieść najpierw Metro Stuc), następnie za pomocą pędzla Klimt lub wałka Magritte nanieść jedną warstwę Metro Cover. **Effekt Steel.** ETAP 1: Nałożyć jedną warstwę za pomocą pacy metalowej Pollock. ETAP 2: po wyschnięciu, za pomocą pacy, ruchami w różnych kierunkach, nałożyć drugą warstwę, by uzyskać efekt dynamiki. **Effekt Industrial.** ETAP 1: Nałożyć równomiernie jedną warstwę za pomocą pacy metalowej Pollock. ETAP 2: po wyschnięciu, za pomocą pacy nałożyć obficie drugą warstwę w szachownicę. Po kilku minutach, wygładzić powierzchnię pacą. **Effekt Leaf.** ETAP 1: Nałożyć jedną warstwę za pomocą pacy metalowej Pollock. ETAP 2: Nałożyć drugą warstwę za pomocą pacy i rozprzecznić szczotką metalową Goya tworząc wzór szachownicy. Gdy powierzchnia zacznie schnąć, wyrównać pacą. **Effekt Juta Wallpaper.** ETAP 1: Nałożyć jedną warstwę pacą metalową Pollock. ETAP 2: Nałożyć kolejną warstwę ruchami w różnych kierunkach za pomocą wałka Magritte, przeciągnąć w płaszczynie poziomej za pomocą szczotki dekoracyjnej Mondrian, a następnie w płaszczynie pionowej za pomocą szczotki Modigliani. **Effekt Textile.** ETAP 1: Nałożyć jedną warstwę za pomocą pacy metalowej Pollock. ETAP 2: Nałożyć kolejną warstwę za pomocą pacy i wykonać geometryczne zarysowania na powierzchni za pomocą szczotki Mondrian. Gdy powierzchnia zacznie schnąć, wygładzić za pomocą pacy. **WŁAŚCIWOŚCI TECHNICZNE. Przeznaczenie:** do wnętrz - **Konsystencja:** gęsty płyn - **Rozcieńczanie:** Produkt gotowy do użycia - **Wydajność:** Effekt Steel, Leaf, Textile (2 warstwy) 4-5 m<sup>2</sup>/l; Effekt Industrial, Juta Wallpaper (2 warstwy) 3-4 m<sup>2</sup>/l; - **Schnięcie / utwardzanie przy 23°C:** Powierzchniowo 3 godziny\* - **Narzędzia:** narzędzia Metropolis Tools w zależności od pożądanego efektu. \*Czas schnięcia może być inny w zależności od warunków atmosferycznych, w których wykonuje się pracę. **Uwagi techniczne:** Kolory na wzorniku mogą ulec zmianie, a zatem są informacją orientacyjną. By uniknąć różnic w odcieniach, na jednej powierzchni należy stosować produkty pochodzące z jednej partii produkcyjnej.

## РУССКИЙ

**СПОСОБ ПРИМЕНЕНИЯ. Подготовка поверхности:** Наносится на абсолютно гладкую основу. Нанести 1 слой Metro Fix (для оштукатуривания сначала нанести Metro Stuc), а затем 1 слой Metro Cover кистью Klimt или валиком Magritte. **Эффект Steel.** ФАЗА 1: Нанести 1-й слой гладилкой из нержавеющей стали Pollock. ФАЗА 2: после высыхания нанести 2-й слой гладилкой в разных направлениях для получения фактурного эффекта. **Эффект Industrial.** ФАЗА 1: Для выравнивания нанести 1-й слой гладилкой из нержавеющей стали Pollock. ФАЗА 2: после высыхания нанести 2-й слой гладилкой в шахматном порядке, обильно оставляя состав на поверхности. Через несколько минут разровнять поверхность гладилкой. **Эффект Leaf.** ФАЗА 1: Нанести 1-й слой гладилкой из нержавеющей стали Pollock. ФАЗА 2: Нанести 2-й слой гладилкой и обработать шпательом из нержавеющей стали Goya, создав шахматный рисунок. После начала высыхания разровнять гладилкой. **Эффект Juta Wallpaper.** ФАЗА 1: Нанести 1-й слой гладилкой из нержавеющей стали Pollock. ФАЗА 2: Нанести валиком Magritte перекрестными мазками и обработать по горизонтали тампоном Mondrian, а затем по вертикали шпателем Modigliani. **Эффект Textile.** ФАЗА 1: Нанести 1-й слой гладилкой из нержавеющей стали Pollock. ФАЗА 2: Нанести гладилкой и выполнить горизонтальные полосы тампоном Mondrian. После начала высыхания разровнять гладилкой. **ТЕХНИЧЕСКИЕ ХАРАКТЕРИСТИКИ. Предназначение:** Для внутренних работ - **Физическое состояние:** Жидкая паста - **Разведение:** Готова к использованию - **Расход:** Эффект Steel, Leaf Textile (2 слоя) 4-5 м<sup>2</sup>/л; Эффект Industrial, Juta Wallpaper (2 слоя) 3-4 м<sup>2</sup>/л; - **Высыхание / Схватывание при 23 °C:** Поверхностное 3 часа\* - **Инструмент:** Инструменты Metropolis Tools для реализации требуемого эффекта. \*Время высыхания зависит от условий окружающей среды. **Технические примечания:** Краски из таблицы могут меняться, поэтому они представлены исключительно в справочных целях. Во избежание цветовых различий рекомендуется использовать одну и ту же порцию продукта на всей площади поверхности.

## ΕΛΛΗΝΙΚΑ

**ΤΡΟΠΟΣ ΕΦΑΡΜΟΓΗΣ. Προετοιμασία υποστρώματος:** απαιτεί τελείως λεία υποστρώματα. Εφαρμόστε 1 χέρι Metro Fix (για στοκαρίσματα, εφαρμόστε πρώτα Metro Stuc) ακολουθούμενο από 1 χέρι Metro Cover με Πινέλο Klimt ή Ρολό Magritte. **Εφέ Steel.**ΦΑΣΗ 1: Εφαρμόστε το 1<sup>ο</sup> χέρι με σπάτουλα Inox Pollock. ΦΑΣΗ 2: σε στεγνή επιφάνεια, εφαρμόστε το 2<sup>ο</sup> χέρι με σπάτουλα, προς διαφόρους κατευθύνσεις για να επιτευχθεί το έφε κινησιού. **Εφέ Industrial.**ΦΑΣΗ 1: Εφαρμόστε το 1<sup>ο</sup> χέρι για εξομάλυνση με σπάτουλα Inox Pollock. ΦΑΣΗ 2: σε στεγνή επιφάνεια, εφαρμόστε το 2<sup>ο</sup> χέρι και δουλέψτε με σπάτουλα και σε μορφή σκακιέρας, αφήνοντας άφθονο υλικό. Μετά από μερικά λεπτά λειαίνετε με το σπάτουλα. **Εφέ Leaf.** ΦΑΣΗ 1: Εφαρμόστε το 1<sup>ο</sup> χέρι με ρολό σπάτουλα Inox Pollock. ΦΑΣΗ 2: Εφαρμόστε το 2<sup>ο</sup> χέρι με το σπάτουλα και δουλέψτε με το Σπάτουλα Inox Goya δημιουργώντας μια υφή σε μορφή σκακιέρας. Όταν αρχίσει να στεγνώνει λειαίνετε με το σπάτουλα. **Εφέ Juta Wallpaper.** ΦΑΣΗ 1: Εφαρμόστε το 1<sup>ο</sup> χέρι με σπάτουλα Inox Pollock. ΦΑΣΗ 2: Εφαρμόστε σταυρωτά με ρολό Magritte και δουλέψτε οριζώντιως με τρίβελο Mondrian και στη συνέχεια καθέτως με σπάτουλα Modigliani. **Εφέ Textile.**ΦΑΣΗ 1: Εφαρμόστε το 1<sup>ο</sup> χέρι με σπάτουλα Inox Pollock. ΦΑΣΗ 2: Εφαρμόστε με τη σπάτουλα και ζύστε οριζώντιως με τρίβελο Mondrian. Όταν αρχίσει να στεγνώνει λειαίνετε με σπάτουλα. **ΤΕΧΝΙΚΑ ΧΑΡΑΚΤΗΡΙΣΤΙΚΑ. Προορισμός:** Εσωτερική χρήση - **Φυσική Κατάσταση:** Πολυώδες υγρό - **Αραίωση:** Έτοιμο για χρήση - **Απόδοση:** Εφέ Steel, Leaf, Textile (2 χέρια) 4-5 m<sup>2</sup>/l. Εφέ Industrial, Juta Wallpaper (2 χέρια) 3-4 m<sup>2</sup>/l. - **Στέγνωμα / Σκληύρωση στους 23 °C:** Στην επιφάνεια 3 ώρες\* - **Εξοπλισμός:** Εργαλεία Metropolis Tools ανάλογα με το επιθυμητό έφε. \*Οι χρόνοι στεγνώματος μεταβάλλονται σε συνάρτηση με τις περιβαλλοντικές συνθήκες στις οποίες εργάζεστε. **Τεχνικές σημειώσεις:** Τα χρώματα του φακέλου υποβάλλονται σε αλλοιώσεις και κατ' επέκταση έχουν ενδεικτική σημασία. Για την αποτροπή χρωματικών διαφορών, σε μια ενιαία επιφάνεια συνιστάται να χρησιμοποιείτε την ίδια παρτίδα προϊόντος.

## العربية

**طريقة التطبيق. تجهيز المراد طلاؤه:** يتطلب أسطح لمساء تماماً. ضع طبقة واحدة من Metro Fix (ضع أولاً Metro Stuc للتجصيص) ويليبها طبقة واحدة من Metro Cover باستخدام فرشاة Klimt أو الفرشاة الدوارة Magritte تظهر. **المرحلة 1:** ضع الطبقة الأولى باستخدام الماچ Pollock المقاوم للصدأ. **المرحلة 2:** ضع الطبقة الثانية على سطح جاف باستخدام الماچ في اتجاهات مختلفة للحصول على تأثير متوج. **Industrial.** المرحلة 1: ضع الطبقة الأولى مع مساواة الطبقة باستخدام الماچ Pollock المقاوم للصدأ. **المرحلة 2:** ضع الطبقة الثانية على سطح جاف باستخدام الماچ مع عمل مربعات وترك كمية وفيرة من المادة. بعد مرور بض دقائق اجعل السطح أملس باستخدام الماچ. **مظهر Leaf.** المرحلة 1: ضع الطبقة الأولى باستخدام الماچ. **المرحلة 2:** ضع الطبقة الثانية باستخدام الماچ مع العمل باستخدام أداة بسط المعجون ayoc المصنوعة من الفولاذ المقاوم للصدأ لتنفيذ نمط المربعات. عندما تبدأ في الجفاف اجعلها لمساء باستخدام الماچ. **مظهر Juta Wallpaper.** المرحلة 1: ضع الطبقة الأولى باستخدام الماچ Pollock المقاوم للصدأ. **المرحلة 2:** ضع المنتج باستخدام فرشاة Magritte الدوارة مع تطبيق خطوط متقاطعة والعمل بشكل أفقي باستخدام ادا زخرفة الدهان Mondrian ثم معدوداً باستخدام أداة بسط المعجون inalgidoM. **مظهر Textile.** المرحلة 1: ضع الطبقة الأولى باستخدام الماچ Pollock المقاوم للصدأ. **المرحلة 2:** ضع استخدام الماچ وعرضه للاحتكاك أفقيًا باستخدام ادا زخرفة الدهان Mondrian. عندما تبدأ في الجفاف اجعلها لمساء باستخدام الماچ. **المواصفات الفنية. الاستخدام المقصود:** للأسطح الداخلية- **الحالة الفيزيائية:** سائل كثيف- **التخفيف:** جاهز للاستخدام- **تأثير التطبيق:** مظهر leaf وSteel وTextile (طبقتان) 4-5 م<sup>2</sup>/لتر؛ مظهر Industrial وJuta Wallpaper وPollock طبقتان 3-4 م<sup>2</sup>/لتر. - **التجفيف \ التصلب على درجة حرارة 23 °C مئوية:** على السطح لمدة 3 ساعات\* - **المعدات:** معدات Metropolis Tools وفقاً للمظهر المطلوب. \* تختلف أوقات التجفيف وفقاً للظروف البيئية التي تعمل بها والسماكة المطبقة. ملاحظات فنية: تخضع درجات الألوان بخريطة الألوان للتغيرات وبالتالي هي قيمة إرشادية. لتجنب فروق الألوان، يُوصى باستخدام نفس المجموعة من المنتج على سطح واحد.

## 中文

**施工指南. 基面准备:** 要求基材表面完全光滑。涂刷一遍Metro Fix (若需抹灰, 先刷一遍Metro Stuc), 然后用Klimt刷或Magritte滚刷刷一遍Metro Cover. **Steel效果.** 第一步: 用Pollock不锈钢平底抹刷一遍。第二步: 干燥后, 用平底抹朝不同方向刷第二遍, 以获得模糊的效果。 **Industrial效果.** 第一步: 用Pollock不锈钢平底抹刷一遍。第二步: 干燥后, 用平底抹沾上充足的漆料, 按格子方式刷第二遍。几分钟后用平底抹将表面抹光滑。 **Leaf效果.** 第一步: 用Pollock不锈钢平底抹刷一遍。第二步: 干燥后, 用平底抹沾上充足的漆料, 按格子方式刷第二遍。几分钟后用平底抹将表面抹光滑。 **Juta Wallpaper效果.** 第一步: 用Pollock不锈钢平底抹刷一遍。第二步: 用Magritte滚刷以交叉手法粉刷, 然后用Mondrian装饰垫以水平方向加工, 再用Modigliani刮板垂直加工。 **Textile效果.** 第一步: 用Pollock不锈钢平底抹刷一遍。第二步: 用平底抹刷一遍, 然后用Mondrian装饰垫水平方向刮抹。开始干燥的时候, 用平底抹刷光滑。 **技术参数. 用途:** 室内 - **物理状态:** 粘稠液体 - **稀释:** 直接使用 - **用量:** Steel, Leaf, Textile 效果 (2遍) 4-5 m<sup>2</sup>/l; Industrial, Juta Wallpaper 效果 (2遍) 3-4 m<sup>2</sup>/l - **23°C下的干燥/硬化时间:** 表面3小时\* - **工具:** 根据所需效果, 使用相应的Metropolis Tools工具。\*干燥时间根据施工环境会有所变化。 **技术备忘:** 色版可能会有差异, 因此为示范数据。为避免颜色差异, 建议在同一区域使用同一批次的产品。