



METROPOLIS®

COLORS

by IVAS

GLAM & HARMONY

Esempi d'applicazione

Glam ed Harmony possono essere applicati utilizzando i Metro Tools a seconda dell'effetto che si vuole ottenere. Inoltre giocando sulle combinazioni di colori si possono realizzare moltissime variazioni cromatiche.

In questa sezione è possibile verificare alcune differenze d'effetto ottenibili utilizzando attrezzi diversi (Pennello Velatura Klimt, Spugna Marina Dali, Guanto Decorativo Mirò, Tampone Decorativo Picasso) e combinazioni cromatiche.

Application examples

Glam and Harmony can be applied using Metro Tools according to the effect you wish to obtain. Moreover, by playing with colour combinations, you can obtain a large number of colour variations.

In this section, it is possible to find same different effects that you can obtain using different tools (Klimt Glazing Brush, Dali Marine Sponge, Mirò Decorative Glove, Picasso Decorative Pad) and colour combination.

Ejemplos de aplicación

Glam y Harmony pueden ser aplicados utilizando la herramienta decorativa Metro Tools en función del efecto que se desee obtener.

En esta sección es posible conocer las diferencias entre los efectos que se pueden obtener con herramienta diferente (Pincel Veladura Klimt, Esponja Marina Dali, Guante Decorativo Mirò, Tampón Decorativo Picasso) y combinaciones de colores.

Exemples d'application

Glam et Harmony peuvent être appliqué en utilisant les outils de décoration Metro Tools en fonction de l'effet que vous souhaitez obtenir.

Vous trouverez dans cette section les différents effets qu'il est possible d'obtenir avec différents outils (Pinceau Voile Klimt, Éponge Marine Dali, Gant Décoratif Mirò, Tampón Décoratif Picasso) et combinaisons de couleurs.

ITA

ENG

ESP

FR



GLAM

Velatura Chic
Chic Glazing



HARMONY

Velata Armonia
Glazed Harmony



ESEMPI D'APPLICAZIONE

APPLICATION
EXAMPLES



GLAM

Velatura Chic
Chic Glazing



HARMONY

Velata Armonia
Glazed Harmony



GLAM

Velatura Chic Chic Glazing



Finitura lavabile a effetto metallizzato, traspirante, all'acqua.
Per interno.

*Washable metallic effect finishing coat, breathable, water-based.
For interior use.*

GLAM

Velatura Chic

ITA

Velatura Chic proposta in 3 tinte brillanti, per interno.

Diluizione: 0-10% a seconda dell'effetto desiderato.

Applicazione: a seconda dell'effetto decorativo desiderato applicare Glam con l'attrezzo Metropolis prescelto.

Variando il numero di mani e della tecnica applicativa si ottengono differenti intensità cromatiche.

Resa (con l'applicazione di 1 mano): 8-10 m²/l. per applicazioni uniformi, 12 m²/l per velature

Simbologia: per utilizzare al meglio i prodotti, fare attenzione al simbolo riportato sul retro di ogni strip colore:

1 Tinte consigliate solo per interno.

- Per informazioni più dettagliate consultare le schede tecniche.

- L'invecchiamento o le alterazioni dovute alla luce, potrebbero creare differenze di tinta tra il prodotto e questa mazzetta, pertanto le tinte della mazzetta stessa sono da considerarsi indicative.

ENG

Chic Glazing, in 3 bright colours, for indoor use.

Dilution: 0-10% according to the desired effect

Application: Apply Glam with the Metropolis tool selected according to the desired decorative effect. By varying the number of coats and the application technique, you can obtain different colour intensity.

Coverage (with 1 coat): 8-10 m²/l applied uniformly, 12 m²/l applied veiled

Symbols: to make the best use of our products, pay attention to the symbol on the back of each colour strip:

1 Colours recommended for indoor use only.

- For further information, please see the technical information sheets.

- Ageing or modifications due to light may create shade differences between the product and this colour card; therefore, the colours included in this colour card are to be considered as indicative.

GLAM

Velatura Chic

ESP

Velatura Chic, en 3 colores brillantes distintos, para interiores.

Dilución: 0-10% en función del efecto que se desee.

Aplicación: en función del efecto decorativo que se pretenda obtener, aplicar Glam con la herramienta Metropolis que se haya elegido.

Variando el número de manos y la técnica de aplicación se obtienen diferentes intensidades cromáticas.

Rendimiento (aplicación de 1 mano): 8-10 m²/l aplicado uniforme, 12 m²/l velado

Simbolos: para optimizar el empleo de los productos, prestar atención a el símbolo que se encuentra en el dorso de cada tira de color:

1 Colores recomendados exclusivamente para interiores.

- Para información más detallada consultar las fichas técnicas.

- El envejecimiento o las alteraciones debidas a la luz podrían crear diferencias de tonalidad entre el producto y esta carta de colores, por lo tanto la carta es meramente indicativa.

FR

Voile Chic, disponibles en 3 teintes brillantes, pour intérieur.

Dilution: 0-10% en fonction de l'effet désiré

Application: en fonction de l'effet de décoration désiré, appliquer Glam avec l'outil Metropolis déjà choisi. En variant le nombre de couches et la technique d'application, il est possible d'obtenir différentes intensités chromatiques.

Rendement (avec l'application de 1 couche): 8-10 m²/l application uniforme, 12 m²/l voilé 10

Symbolique: Pour utiliser au mieux les produits, faire attention au symbole reporté à l'arrière de chaque étiquette de couleur:

1 Teintes conseillées uniquement pour l'intérieur.

- Pour plus de détails, consulter les fiches techniques.

- Le vieillissement ou les altérations dues à la lumière pourraient causer des différences de teinte entre le produit et cette palette; il faut donc considérer les teintes de la palette comme indicatives.



GL 01 Gold



GL 02 Silver



GL 03 Copper

HARMONY

Velata Armonia
Glazed Harmony



Finitura acril-silossanica a effetto velato, traspirante, ideale per edifici di interesse storico, all'acqua. Per interno ed esterno.

Hazy effect acrylic-siloxane finishing coat, breathable, ideal for historic buildings, water-based. For interior and exterior use.

HARMONY

Velata Armonia

ITA

Tinte Soft: Selezione di 28 tinte delicate, per interno ed esterno.

Tinte Spot: Selezione di 12 tinte forti, prevalentemente per interno.

Diluizione: 100% con acqua

Applicazione: a seconda dell'effetto decorativo desiderato applicare Harmony con l'attrezzo Metropolis prescelto. Volendo ottenere una maggiore intensità di tinta è possibile applicare più mani dello stesso colore o variare il rapporto di diluizione.

Resa: 10-12 m²/l per mano.

Tutte le tinte Harmony sono ottenibili con Sistema Tintometrico IVAS.

- Simbologia: per utilizzare al meglio i prodotti, fare attenzione ai simboli riportati sul retro di ogni strip colore:

IE Tinte consigliate per interno ed esterno.

I Tinte consigliate solo per interno.

- Per informazioni più dettagliate consultare le schede tecniche.

- L'invecchiamento o le alterazioni dovute alla luce, potrebbero creare differenze di tinta tra il prodotto e questa mazzetta, pertanto le tinte della mazzetta stessa sono da considerarsi indicative.

Soft Colours: A selection of 28 delicate colours, for indoor and outdoor use.

Spot Colours: Selection of 12 strong colours, mostly for indoor use.

Dilution: 100% with water.

Application: Apply Harmony with the Metropolis tool selected according to the desired decorative effect. To obtain greater colour intensity, apply several coats of the same colour or modify the dilution ratio.

Coverage: 10-12 m²/l per coat.

All Harmony colours can be obtained through IVAS Dye-Meter System.

- Symbols: to make the best use of our products, pay attention to the symbols on the back of each colour strip:

IE Colours recommended for indoor and outdoor use.

I Colours recommended for indoor use only.

- For further information, please see the technical information sheets.

- Ageing or modifications due to light may create shade differences between the product and this colour card; therefore, the colours included in this colour card are to be considered as indicative.

ENG

HARMONY

Velata Armonia

ESP

Colores Soft: Selección de 28 colores suaves, para interiores y exteriores.

Colores Spot: Selección de 12 colores intensos, para interiores y exteriores.

Dilución: 100% con agua

Aplicación: en función del efecto decorativo que se pretenda obtener, aplicar Harmony con la herramienta Metropolis que se haya elegido. Si se desea obtener una mayor intensidad de color, se pueden aplicar varias manos del mismo color o modificar la proporción de dilución.

Rendimiento: 10-12 m²/l por mano.

Todos los colores Harmony pueden obtenerse con el Sistema Tintométrico IVAS.

- Símbolos: para optimizar el empleo de los productos, prestar atención a los símbolos que se encuentran en el dorso de cada tira de color:

IE Colores recomendados para interiores y exteriores.

I Colores recomendados exclusivamente para interiores.

- Para información más detallada consultar las fichas técnicas.

- El envejecimiento o las alteraciones debidas a la luz podrán crear diferencias de tonalidad entre el producto y este muestrario de colores, por lo tanto el muestrario es meramente indicativo.

Teintes Soft: Sélection de 28 teintes délicates, pour intérieurs et extérieur.

Teintes Spot: Sélection de 12 teintes fortes, de préférence pour l'intérieur.

Dilution: 100% avec de l'eau

Application: en fonction de l'effet de décoration désiré, appliquer Harmony avec l'outil Metropolis déjà choisi. Si vous voulez obtenir une plus grande intensité de teinte, appliquez plusieurs couches de la même couleur ou variez le rapport de dilution.

Rendement: 10-12 m²/l par couche.

Toutes les teintes Harmony peuvent être obtenues grâce au Système Colorimétrique IVAS.

- Symbolique: pour utiliser au mieux les produits, faire attention aux symboles reportés à l'arrière de chaque étiquette de couleur

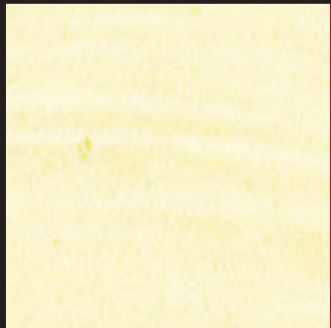
IE Teintes conseillées pour intérieur et extérieur.

I Teintes conseillées uniquement pour l'intérieur.

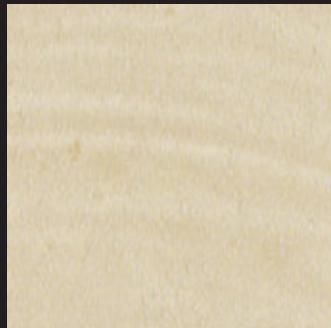
- Pour plus de détails, consulter les fiches techniques.

- Le vieillissement ou les altérations dues à la lumière pourraient causer des différences de teinte entre le produit et cette palette; il faut donc considérer les teintes de la palette comme indicatives.

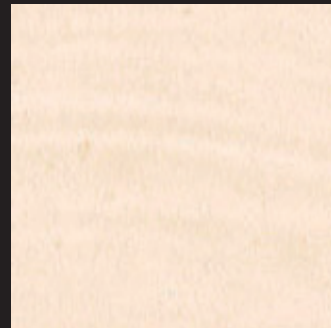
FR



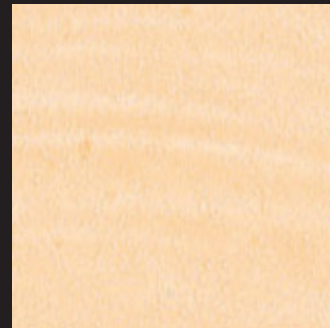
V 31 - ie



V 32 - ie



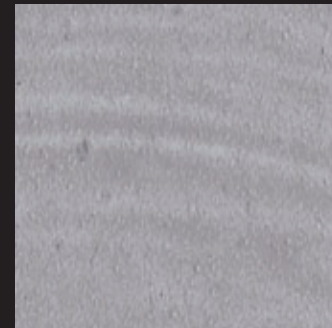
V 33 - ie



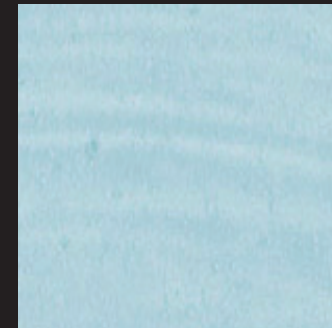
V 34 - ie



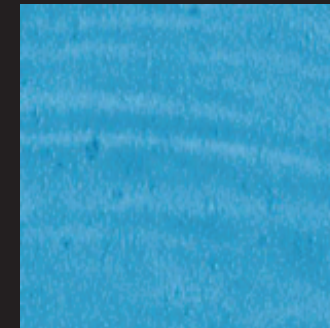
V 51 - ie



V 52 - ie



V 53 - ie



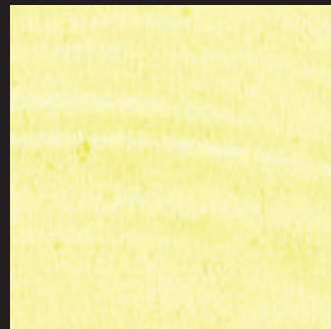
V 54 - ie



V 35 - ie



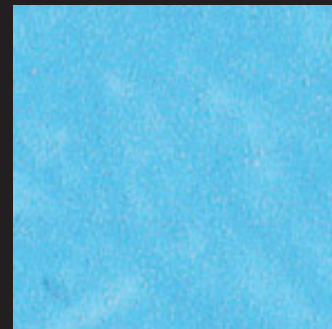
V 36 - ie



V 37 - ie



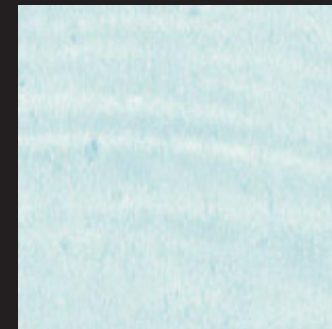
V 38 - ie



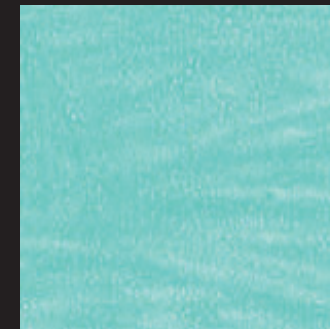
V 55 - ie



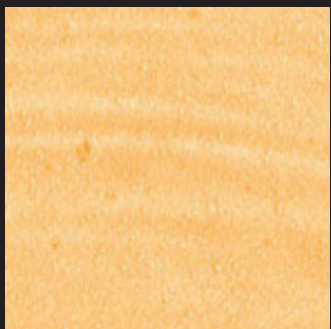
V 56 - ie



V 57 - ie



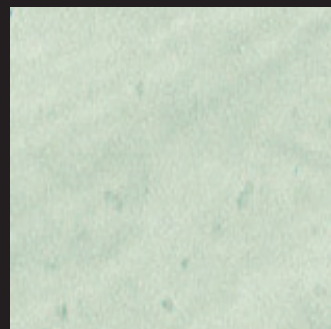
V 58 - ie



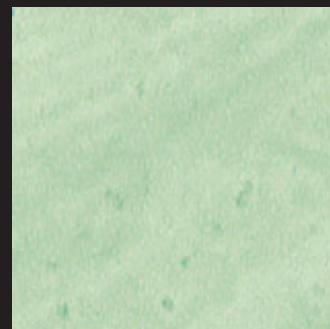
V 39 - ie



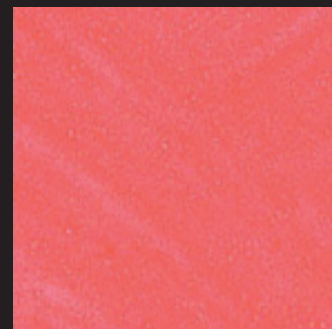
V 40 - ie



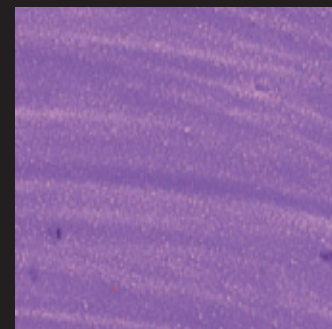
V 41 - ie



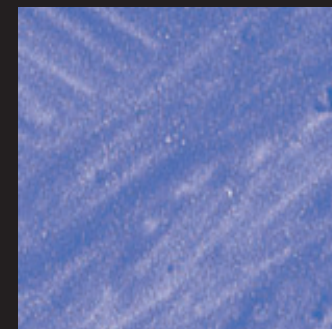
V 42 - ie



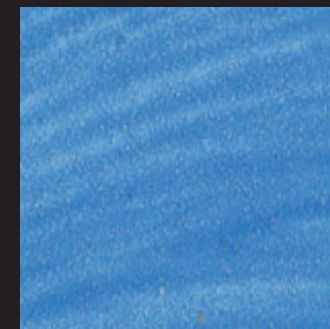
V 59 - i



V 60 - i



V 61 - i



V 62 - i



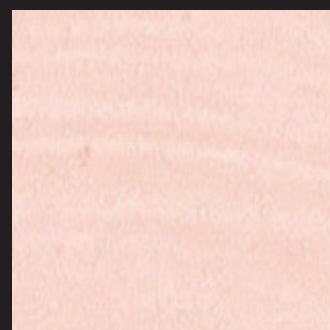
V 43 - ie



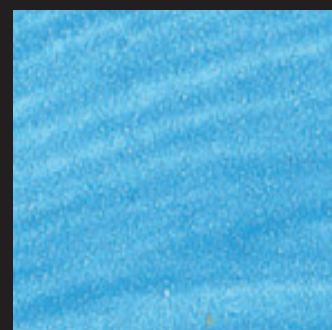
V 44 - ie



V 45 - ie



V 46 - ie



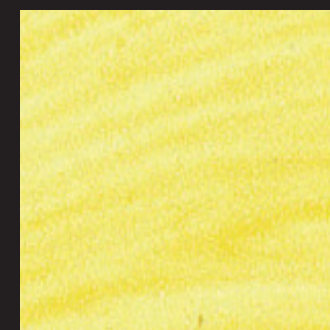
V 63 - i



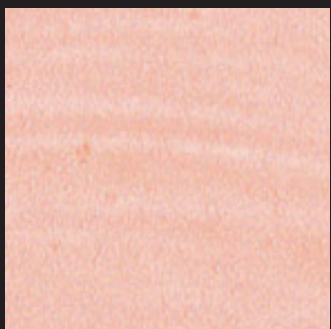
V 64 - i



V 65 - i



V 66 - i



V 47 - ie



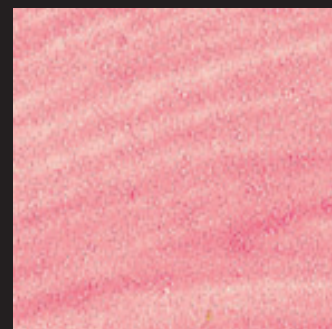
V 48 - ie



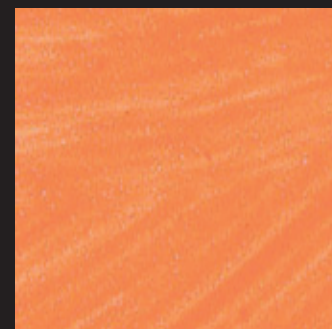
V 49 - ie



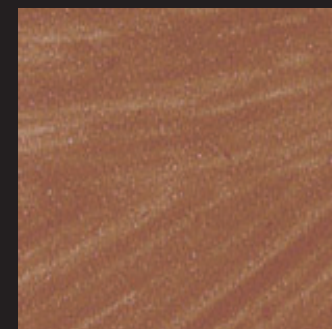
V 50 - ie



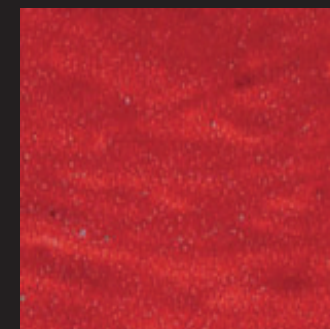
V 67 - i



V 68 - i



V 69 - ie



V 70 - i

HARMONY

Velata Armonia
Glazed Harmony

TINTE SOFT



SOFT COLOURS

METROPOLIS®

PAINTS FOR LIFESTYLE by IVAS



GLAM & HARMONY



IVAS INDUSTRIA VERNICI S.p.A.

Via Bellaria, 40 - 47030

San Mauro Pascoli (FC) - Italy

Tel. +39 0541 815811

Fax +39 0541 933112

www.metropolis-ivas.com

AZIENDA CON SISTEMA
DI GESTIONE QUALITÀ
CERTIFICATO DA DNV
= ISO 9001 =



Ediz. 04 - 2012



HARMONY

GLAM &

