



ALIVA® SISTEMI
PER FACCIATE

Mesh. covering

Materie e superfici per l'architettura

Materials and surfaces
for architecture

Materias y superficies
para la arquitectura

Aliva, Sistemi di facciata ventilata

Certificata UNI EN ISO 9001 e 14001, Aliva è specializzata nell'ingegnerizzazione e nella messa in opera di tecnologie Made in Italy per l'involucro edilizio opaco di alto design, concretizzando ogni idea architettonica che migliori la qualità della vita e il benessere abitativo.

Leader nel settore delle facciate ventilate, progetta ed industrializza soluzioni complete di alta qualità e di grande impatto estetico, funzionalmente collaudate da una lunga esperienza diretta in cantiere, fin dal 1986.

La ricerca della massima affidabilità, la profonda conoscenza dei materiali e del loro comportamento nelle condizioni di esercizio in parete, la rispondenza alle normative vigenti, sono alla base di tutti i sistemi di facciata ventilata proposti da Aliva.



Aliva, with UNI EN ISO 9001 and 14001 certification, is specialised in the development and application of Italian-made technologies for building envelopes of outstanding design, implementing any architectural concept that improves quality of life and comfort.

Aliva, certificada UNI EN ISO 9001 y 14001, se especializa en la ingeniería y aplicación en obra de tecnologías Made in Italy para la envolvente opaca de alto diseño de edificios, dando forma concreta a cualquier idea arquitectónica que mejore la calidad de vida y el bienestar del hogar.

A leader in the ventilated facade sector, Aliva designs and manufactures complete solutions of high quality and great visual impact, backed by extensive direct experience in the field since 1986.

All the ventilated facade systems offered by Aliva are based on the pursuit of maximum reliability, in-depth knowledge of the materials and how they behave under operating conditions on the wall, and compliance with current regulations.

Líder en el sector de las fachadas ventiladas, proyecta e industrializa soluciones completas de alta calidad y de gran impacto estético, funcionalmente probadas por una larga experiencia directa en obra desde 1986.

La búsqueda de la máxima fiabilidad, el profundo conocimiento de los materiales y de su comportamiento en las condiciones de uso en la pared, la conformidad con las normativas vigentes, constituyen la base de todos los sistemas de fachada ventilada que Aliva propone.

Mesh.covering

Mesh.covering crea seducenti giochi di luci e ombre, di pieni e vuoti, sinuosi movimenti e armoniose modularità. Effetti cromatici luminescenti, prospettive mutevoli ed emozioni sempre diverse per progetti futuristici di facciata.

Storie d'intrecci, d'incroci preziosi e trame metalliche.

Stories of intertwining, exquisite intersections and metallic weaves.

Historias de trenzados, de cruces preciados y de tramas metálicas.

Mesh.covering creates seductive interplays of light and shadow, solids and voids, sinuous movement and harmonious modularity. Luminous colour effects, shifting perspectives, and ever-changing emotions for futuristic facade designs.

Mesh.covering crea juegos seductores de luces y sombras, de llenos y vacíos, sinuosos movimientos y armoniosas modularidades. Efectos cromáticos luminescentes, perspectivas que varían y emociones siempre diferentes para proyectos futuristas de fachada.

Scopri sul sito i dettagli tecnici



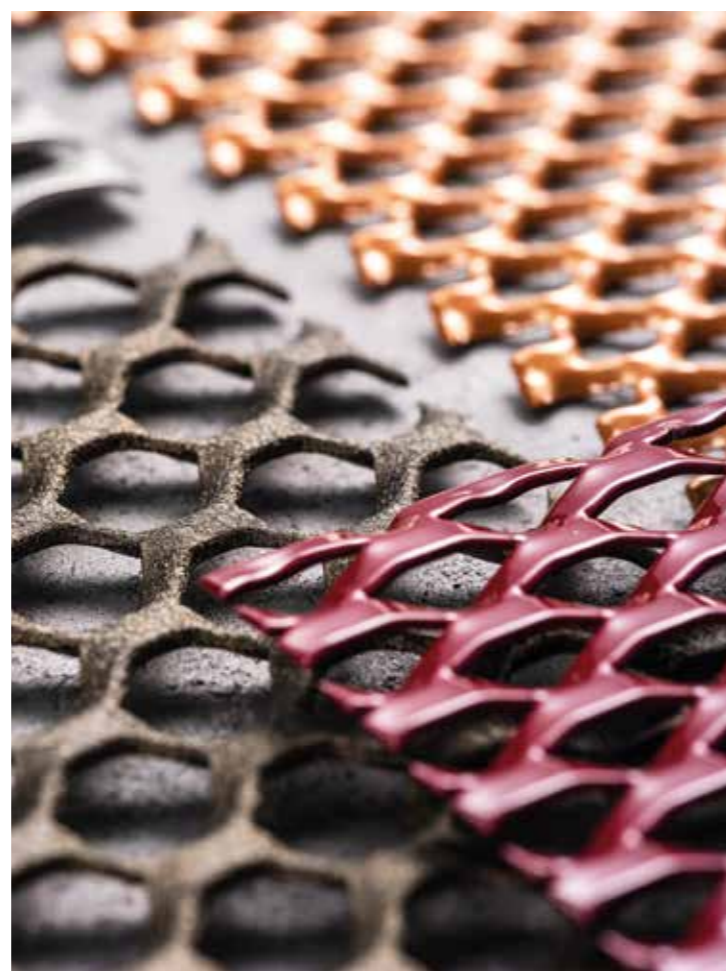


Mesh.covering è la proposta di cambiamento verso nuovi orizzonti creativi, l'invito a lasciarsi travolgere dalla lucentezza delle reti stirate in alluminio che abbracciano infinite cromie, forme e finiture per concepire edifici dal carattere dinamico e visionario.

I pannelli di rivestimento sono formati a partire da fogli in lega di alluminio di dimensione massima 1500x3200 mm e spessore minimo 1,5 mm, realizzati con aperture di particolare geometria e forometria per mezzo di taglio e stiratura.

Bordati con profili in alluminio a L, che conferiscono rigidità ai pannelli e contengono le geometrie necessarie per il fissaggio a scomparsa conferendo ai moduli di facciata ottime caratteristiche prestazionali: flessibilità, leggerezza, durabilità.

Il sistema di sottostruttura in lega di alluminio EN AW-6063 T6/T66 (AlMgSi) è composto da staffe e montanti estrusi e accessori appositamente progettati che garantiscono il fissaggio, mediante clip, degli elementi di rivestimento in ogni condizione e la rimozione della singola lastra, sia con modulazione verticale che orizzontale o mista.



Mesh.covering is a proposal for a change towards new creative horizons, an invitation to be captivated by the brilliance of expanded aluminium mesh, which embraces an infinite range of colours, shapes, and finishes to create buildings with a dynamic and visionary character.

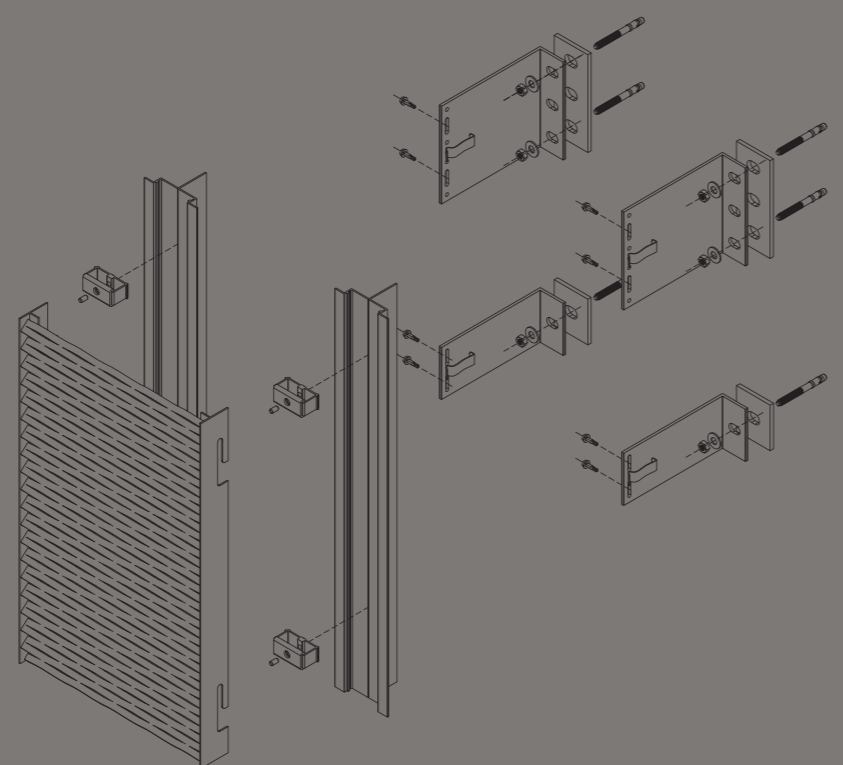
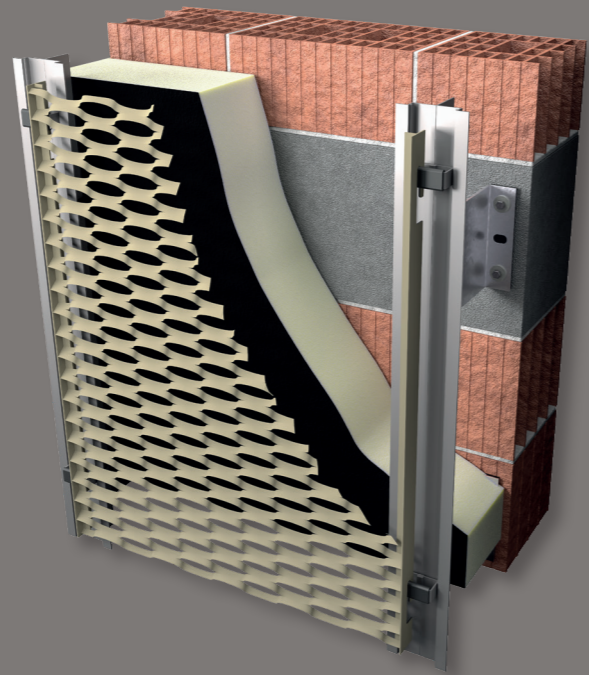
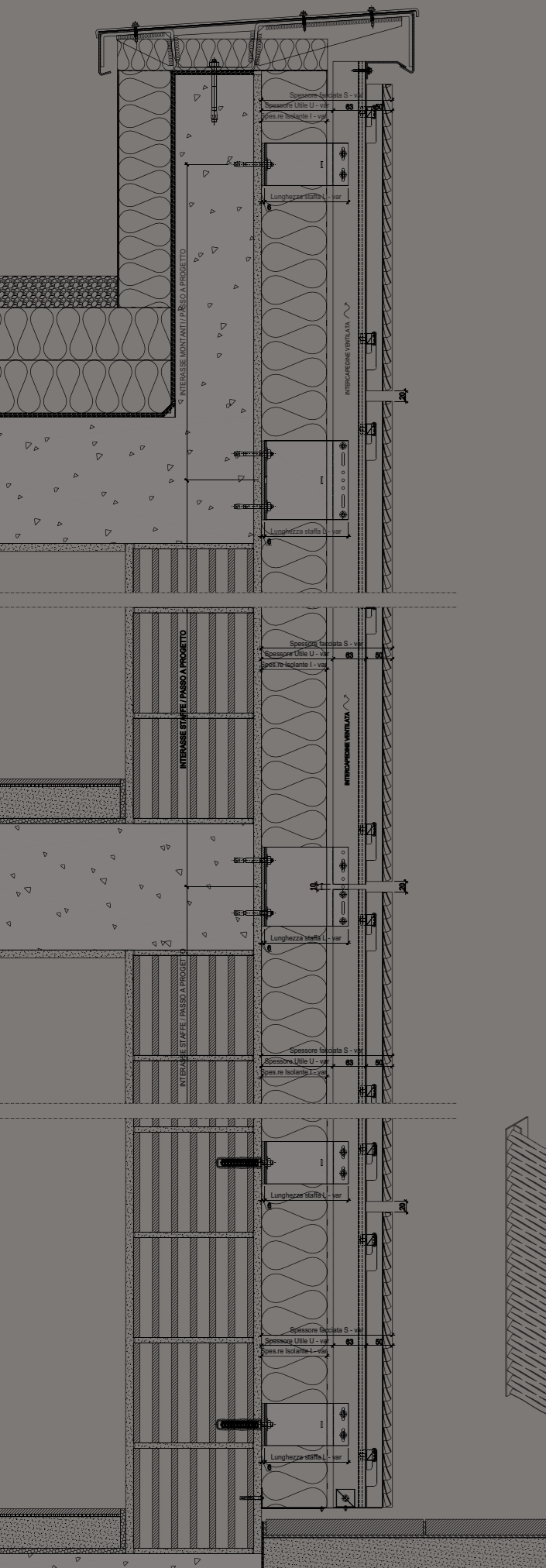
The cladding panels consist of sheets of aluminium alloy, with maximum dimensions of 1500x3200 mm and a minimum thickness of 1.5 mm, which are produced with openings of a specific shape and size by means of cutting and expanding. Edged with L-shaped aluminium profiles that give the panels rigidity and have the necessary geometries for the concealed fastening, giving the facade modules excellent performance characteristics: flexibility, lightness, and durability.

The EN AW-6063 T6/T66 (AlMgSi) aluminium alloy substructure system is made up of extruded brackets and risers and specially designed accessories that allow the cladding elements to be fastened by means of clips in all conditions and to be removed each individual panel, whether with vertical, horizontal or mixed modulation.

Mesh.covering es la propuesta de cambio hacia nuevos horizontes creativos, la invitación a dejarse arrollar por el brillo de las mallas de aluminio expandidas que abrazan infinitas cromías, formas y acabados para concebir edificios de carácter dinámico y visionario.

Los paneles de revestimiento están formados por láminas en aleación de aluminio con un tamaño máximo de 1500x3200 mm y un espesor mínimo de 1,5 mm, realizadas con aberturas y orificios de calibre y geometría especiales obtenidos mediante corte y expansión. Los paneles están rebordeados con unos perfiles de aluminio en L, que les proporcionan rigidez y tienen las geometrías necesarias para la fijación oculta, confiriendo al mismo tiempo a los módulos de fachada excelentes características y prestaciones: flexibilidad, ligereza, durabilidad.

El sistema de subestructura en aleación de aluminio EN AW-6063 T6/T66 (AlMgSi) está formado por soportes y montantes extruidos y accesorios expresamente diseñados que garantizan la fijación, mediante clips, de los elementos de revestimiento y la extracción del panel individual, en toda clase de condiciones, con modulación vertical, horizontal o combinada.



Informazioni tecniche
 Technical information
 Información técnica

Dimensioni massime dei pannelli
 Maximum panel dimensions
 Tamaño máximo de los paneles

Spessore dei pannelli
 Panel thickness
 Espesor de los paneles

Orientamento del pannello
 Panel orientation
 Orientación del panel

Materiale
 Material
 Material

Fuga
 Joint
 Junta

Fissaggio
 Fastening
 Fijación

Superfici
 Surfaces
 Superficies

Design life del sistema completo
 Design life of the complete system
 Vida de diseño del sistema completo

Reazione al fuoco secondo EN 13501-1
 Reaction to fire according to EN 13501-1
 Reacción al fuego según la EN 13501-1

Peso sistema completo di sottostruttura
 Weight of the system with substructure
 Peso del sistema con subestructura

Disponibile in versione Tailor Made?
 Tailor Made version available?
 ¿Disponibile en versión Tailor Made?

Mesh.covering

1500x3200 mm

> 1,5 mm

Orizzontale o verticale
 Horizontal or vertical
 Horizontal o vertical

Reti stirate in lega d'alluminio
 Expanded aluminium alloy mesh
 Mallas de aleación de aluminio expandidas

8 mm

A scomparsa
 Concealed
 Oculta

Verniciato standard o materico, anodizzato, sublimato effetto legno o pietra.
 Standard painted or textured, anodised, sublimated wood or stone effect.
 Pintado estándar o matérico, anodizado, sublimado efecto madera o piedra.

> 30 anni
 > 30 years
 > 30 años

A1 / A2 s1 d0

da 10 kg/m²
 from 10 kg/m²
 de 10 kg/m²

Si
 Yes
 Sí



Recyclability



Recycled content



Easy installation



Impact resistance



Chemicals resistance



Easy cleaning



Fire reaction



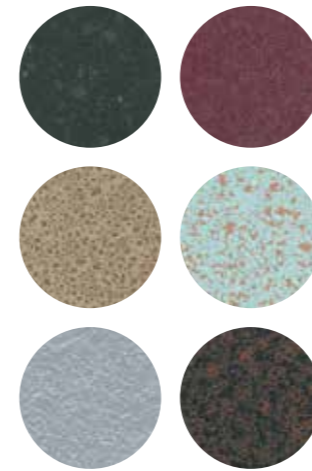
Resistance to atmospheric agents



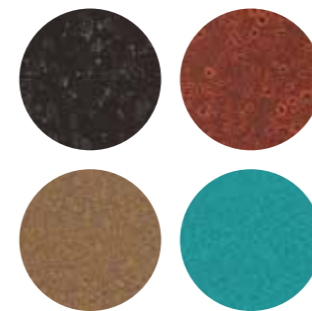
Single panel replacement

Colori e finiture

La collezione di finiture di Mesh.covering, ottenute tramite verniciatura o anodizzazione caratterizzate da ottima resistenza all'usura, alla corrosione e ai raggi UV, impreziosiscono volumi e superfici di effetti opachi, brillanti, cangianti dal carattere inedito e personale.



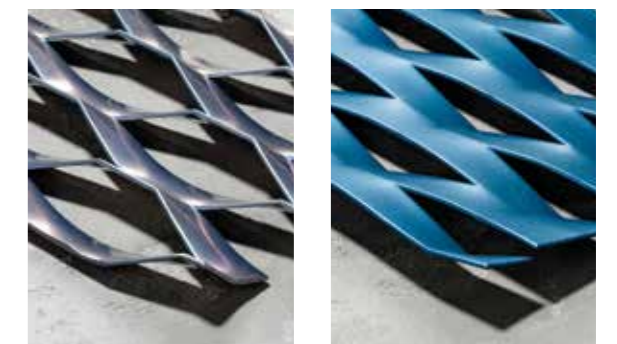
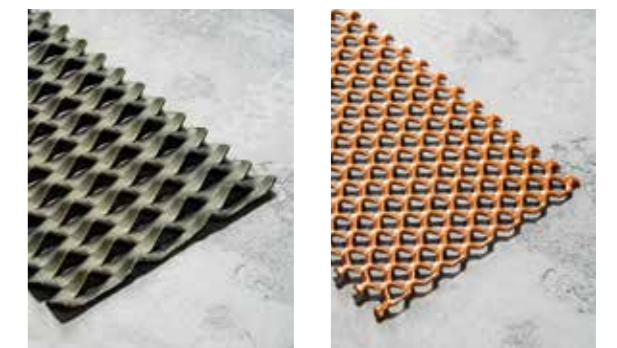
The collection of **Mesh.covering** finishes, obtained by painting or anodising and characterised by excellent resistance to wear, abrasion, and UV rays, embellishes volumes and surfaces with opaque, shiny, and iridescent effects of an unusual and personal nature.

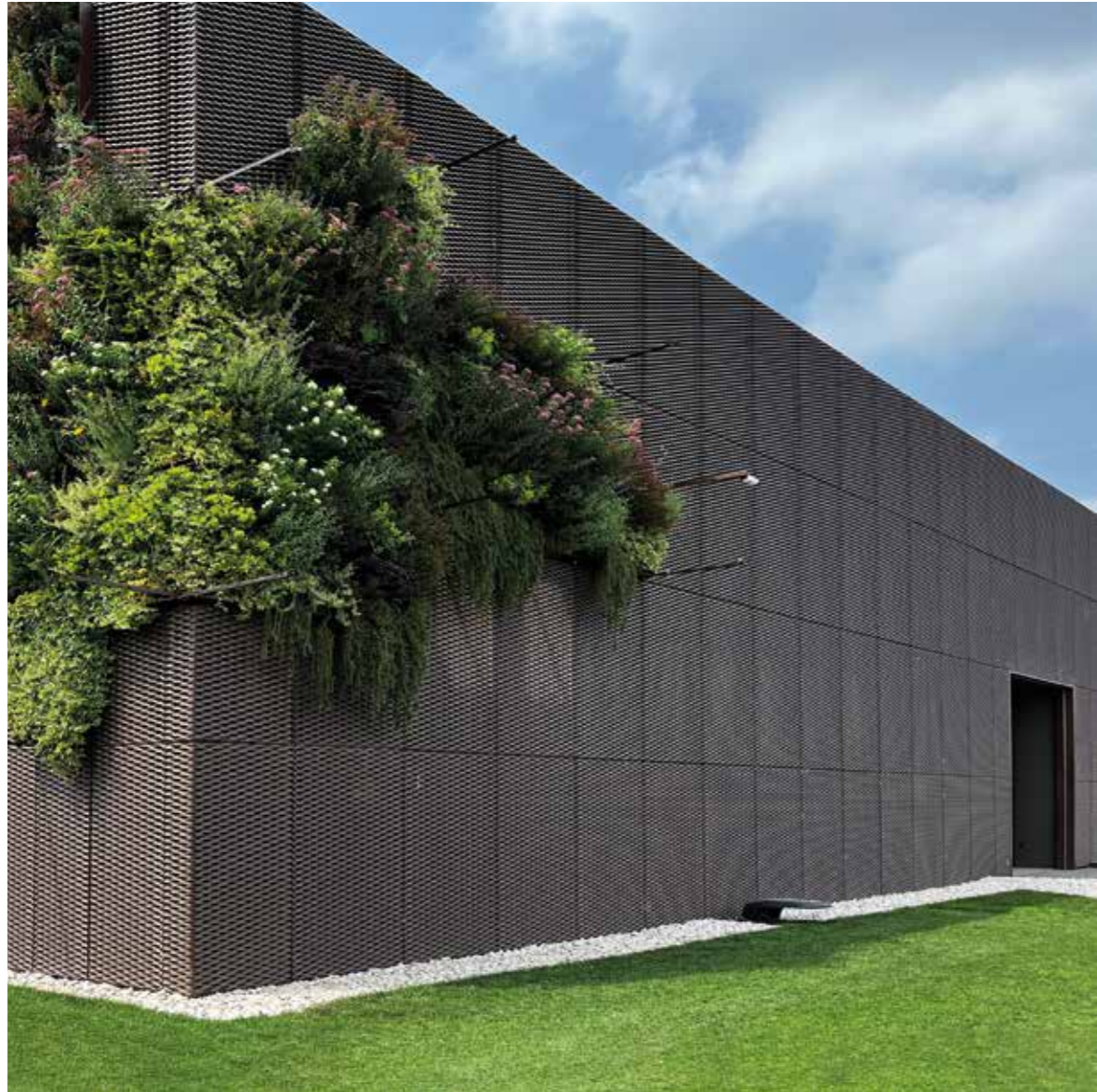


Visita il sito per scoprire le finiture



La colección de acabados de **Mesh.covering**, obtenidos mediante pintado o anodización y que se caracteriza por una excelente resistencia al desgaste, la abrasión y los rayos UV, embellece los volúmenes y superficies con efectos mates, brillantes y tornasolados de carácter inedito y personal.





Contatti

Aliva Srl · via Bellaria 40
San Mauro Pascoli
47030 · FC · Italia

tel. 0541 815811

mail info@aliva.it

web www.aliva.it

*Seguici anche sui
nostri canali social:*

Instagram

@alivafacadesystems

LinkedIn

Aliva Sistemi
per Facciate



Certificazioni



ESNA-SOA

Società Organismo di Attestazione S.p.A.

OG1-II; OS18-B-III bis



