

resin floors

catalogo



Resine per pavimentazioni
Industriali • Civili





La divisione Pavimenti in Resina di Ivas spa si occupa di progettazione, produzione e consulenza di formulati e sistemi resinosi ad alta tecnologia, superfici continue e pavimentazioni industriali e civili.

Ivas propone soluzioni su misura per ogni tipo di superficie, valutandone le caratteristiche ed individuando il sistema d'intervento più adatto. Le resine Ivas hanno caratteristiche e certificazioni necessarie per l'utilizzo in ambienti alimentari, farmaceutici, ospedalieri o celle frigorifere. Dotate di elevata resistenza agli agenti chimici e alle sollecitazioni meccaniche, rispondono a particolari caratteristiche estetiche che ne permettono l'utilizzo anche in locali pubblici o abitazioni private.

La divisione Pavimenti in Resina si occupa di progettazione, produzione e consulenza di formulati e sistemi resinosi ad alta tecnologia, superfici continue e pavimentazioni industriali e civili, proponendo soluzioni su misura per ogni tipo di superficie, valutandone le caratteristiche ed individuando il sistema d'intervento più adatto.

The Resin Flooring Division carries out design, production and consultancy in connection with high technology resin-based formulations and systems, continuous surfaces and industrial and civil flooring. It offers tailored solutions for every type of surface, assessing their characteristics and identifying the most suitable method of intervention.

La división Pavimentos de Resina se ocupa de diseño, producción y asesoramiento de formulaciones y sistemas resinosos de alta tecnología, superficies continuas y suelos industriales y civiles, proponiendo soluciones a medida para cada tipo de superficie, evaluando sus características e identificando el sistema de intervención más adecuado.

Ivas propone soluciones a medida para cada tipo de superficie, evaluando sus características y definiendo el sistema de intervención más adecuado. Las resinas Ivas tienen las características y certificaciones necesarias para su uso en espacios alimentarios, farmacéuticos, hospitalarios o cámaras frigoríficas. Dotadas de elevada resistencia a los agentes químicos y a los esfuerzos mecánicos, responden a determinadas características estéticas que permiten su uso incluso en locales públicos o viviendas particulares.



cicli t

resine per pavimenta

industrial and residential flooring resins



film da 100 a 400 μ

Films from 100 to 400 microns
Película de 100 a 400 micron

Ciclo poliuretano a film sottile
Thin film polyurethane procedure
Ciclo poliuretánico de película fina

Ciclo epossidico W a film sottile
Thin film W epoxy procedure
Ciclo epoxídico W de película fina

Ciclo epossidico a film spesso
High thickness film epoxy procedure
Ciclo epoxídico de película espesa

multistrato m15 - m30

Multi-layer m15 - m30
Multicapa m15 - m30

Ciclo multistrato
Multi-layer procedure
Ciclo multicapa

autolivellante da 2 a 4 mm

Self-levelling from 2 mm to 4 mm
Autonivelante de 2 a 4 mm

Ciclo autolivellante epossidico ad alto spessore
High thickness self-levelling epoxy procedure
Ciclo autonivelante epoxídico de alto espesor

Ciclo autolivellante epossidico antistatico
Self-levelling antistatic epoxy procedure
Ciclo autonivelante epoxídico antiestático

Ciclo autolivellante epossidico all'acqua
Self-levelling water-based epoxy procedure
Ciclo autonivelante epoxídico al agua

tecnici

soluzioni industriali e civili

resinas para suelos industriales y civiles



impermeabilizzanti da 2 a 4 mm

Waterproofing from 2 mm to 4 mm
Impermeabilizantes de 2 a 4 mm

Ciclo autolivellante flessibile
Flexible self-levelling procedure
Ciclo autonivelante flexible

Ciclo impermeabilizzante poliureico P
Polyurea P waterproofing procedure
Ciclo impermeabilizzante poliurético P

Ciclo impermeabilizzante poliureico IB
Polyurea IB waterproofing procedure
Ciclo impermeabilizzante poliurético IB

massetto da 5 a 10 mm

Screed from 5 mm to 10 mm
Nivelación de suelo de 5 a 10 mm

Massetto epossidico ad alto spessore
High thickness epoxy screed
Ciclo para nivelación de suelo de alto espesor

impermeabilizzazione a membrana liquida

liquid membrane waterproofing
impermeabilización con membrana
líquida

Ciclo Acquatop impermeabilizzante elastico
all'acqua
Water-based elastic waterproofing Acquatop line
Ciclo Acquatop impermeabilizzante elástico al agua

film da 1000 a 4000 µm

ciclo poliuretano a film sottile

Rivestimento a base di resine poliuretatiche per pavimentazioni. Pigmentato, impermeabile, antigraffio, antipolvere, ad alta resistenza all'usura. Possiede elevate resistenze superficiali ed è applicabile su sottofondi in calcestruzzo destinati a sopportare un traffico leggero di mezzi gommati; realizzabile anche con finitura antiskid.

destinazione prevalente interno/esterno

- industrie alimentari
- industrie chimiche e farmaceutiche
- industrie meccaniche
- industrie elettroniche
- garage ed autorimesse
- magazzini industriali

dati tecnici

Idoneità del supporto (calcestruzzo)
 Umidità residua contenuta: < 5%
 Resistenza a compressione: > 22 MPa
 Resistenza superficiale allo strappo: > 1,5 MPa
Spessore totale del rivestimento: 150 micron

thin film polyurethane procedure

Polyurethane resin based floor coating. Pigmented, waterproof, dustproof, anti-scratch, with high impact resistance. It has a high surface resistance and can be applied to concrete substrates intended to withstand light-weight traffic from wheeled vehicles; and antiskid finish also possible.

prevailing destination interior/exterior

- food industries
- chemical and pharmaceutical industries
- mechanical engineering
- electronic engineering
- garages and covered car parks
- industrial warehouses

technical data

Suitability of the substrate (concrete)
 Residual moisture content: < 5%
 Compressive strength: > 22 MPa
 Surface resistance to tearing: > 1.5 MPa
Total thickness of coating: 150 microns

ciclo poliuretánico de película fina

Revestimiento a base de resinas poliuretánicas para suelos. Pigmentado, impermeable, antirraya, antipolvo, de alta resistencia al desgaste. Ofrece altas resistencias superficiales y se aplica a sustratos en hormigón destinados a soportar un tráfico ligero de vehículos de ruedas; admite también acabado antiskid.

uso predominante interiores/exteriores

- industrias alimentarias
- industrias químicas y farmacéuticas
- industrias mecánicas
- industrias electrónicas
- cocheras y garajes
- almacenes industriales

técnical data

Idoneidad del soporte (hormigón)
 Contenido de humedad residual: < 5%
 Resistencia a la compresión: > 22 MPa
 Resistencia superficial al desgarro: > 1,5 MPa
Espesor total del revestimiento: 150 micron

composizione del ciclo - composition of the cycle - composición del ciclo

consolidamento, imprimitura

Epoxy Fondo
 ○
 Epoxy Primer XB

strato d'usura

Paviglass Lucido + Perline di vetro
 ○
 Paviglass Opaco + Perline di vetro
 ○
 Microfibra 80 (per finitura antiskid)

film da 100 a 400 µm

ciclo epossidico w a film sottile

Rivestimento a base di resine epossidiche modificate, in fase acquosa, per pavimentazioni. Pigmentato, impermeabile, antipolvere. Possiede buona resistenza all'usura e buone resistenze superficiali, è applicabile su sottofondi in calcestruzzo destinati a sopportare un traffico leggero di mezzi gommati; realizzabile anche con finitura antiskid.

destinazione prevalente interno

- industrie alimentari
- industrie chimiche e farmaceutiche
- industrie meccaniche
- industrie elettroniche
- garage ed autorimesse
- magazzini industriali

dati tecnici

Idoneità del supporto (calcestruzzo)
Umidità residua contenuta: < 5%
Resistenza a compressione: > 22 MPa
Resistenza superficiale allo strappo: > 1,5 MPa

Spessore totale del rivestimento: 250 micron

thin film w epoxy procedure

Modified epoxy resin based floor coating, in aqueous phase. Pigmented, waterproof, dustproof, with good impact resistance and good surface resistance. Can be applied to concrete substrates intended to withstand light traffic from wheeled vehicles. An antiskid finish is also possible.

prevailing destination interior

- food industries
- chemical and pharmaceutical industries
- mechanical engineering
- electronic engineering
- garages and covered car parks
- industrial warehouses

technical data

Suitability of the substrate (concrete)
Residual moisture content: < 5%
Compressive strength: > 22 MPa
Surface resistance to tearing: > 1.5 MPa

Total thickness of coating: 250 microns

ciclo epoxídico w de película fina

Revestimiento a base de resinas epoxídicas modificadas, en fase acuosa, para suelos. Pigmentado, impermeable, antipolvo. Ofrece buena resistencia al desgaste y buenas resistencias superficiales; se aplica a sustratos en hormigón destinados a soportar un tráfico ligero de vehículos de ruedas; admite también acabado antiskid.

uso predominante interiores

- industrias alimentarias
- industrias químicas y farmacéuticas
- industrias mecánicas
- industrias electrónicas
- cocheras y garajes
- almacenes industriales

técnical data

Idoneidad del soporte (hormigón)
Contenido de humedad residual: < 5%
Resistencia a la compresión: > 22 MPa
Resistencia superficial al desgarro: > 1,5 MPa

Espesor total del revestimiento: 250 micron

composizione del ciclo - composition of the cycle - composición del ciclo

consolidamento, imprimitura

Epoxy Primer WB
○
Aquacem



strato d'usura

Aquapox + Perline di vetro
○
Microfibra 80 (per finitura antiskid)

film da 1000 a 4000 µm

ciclo epossidico a film spesso

Rivestimento a base di resine epossidiche modificate per pavimentazioni. Pigmentato, impermeabile, antipolvere, antiskid, esente da solventi. Possiede alta resistenza all'usura, ed elevate resistenze superficiali, applicabile su sottofondi in calcestruzzo destinati a sopportare un traffico particolarmente intenso di mezzi gommati medio-pesanti.

destinazione prevalente interno

- industrie alimentari
- industrie chimiche e farmaceutiche
- industrie meccaniche
- industrie elettroniche
- garage ed autorimesse
- magazzini industriali

dati tecnici

Idoneità del supporto (calcestruzzo)
Umidità residua contenuta: < 5%
Resistenza a compressione: > 22 MPa
Resistenza superficiale allo strappo: > 1,5 MPa
Spessore totale del rivestimento: 350 micron

high thickness film epoxy procedure

Modified epoxy resin based floor coating. Pigmented, waterproof, dustproof, antiskid and solvent free, with high impact resistance and high surface resistance. Can be applied to concrete substrates intended to withstand particularly heavy traffic from medium-heavy wheeled vehicles.

prevailing destination interior

- food industries
- chemical and pharmaceutical industries
- mechanical engineering
- electronic engineering
- garages and covered car parks
- industrial warehouses

technical data

Suitability of the substrate (concrete)
Residual moisture content: < 5%
Compressive strength: > 22 MPa
Surface resistance to tearing: > 1.5 MPa
Total thickness of coating: 350 microns

ciclo epoxídico de película espesa

Rivestimento a base di resine epoxidiche modificate per pavimenti. Pigmentato, impermeabile, antipolvo, antiskid, senza solventi. Offre alta resistenza al desgaste e elevate resistenze superficiali, applicabile su substrati di hormigón destinati a sopportare un traffico molto intenso di veicoli a ruote semipesados.

uso predominante interiores

- industrias alimentarias
- industrias químicas y farmacéuticas
- industrias mecánicas
- industrias electrónicas
- cocheras y garajes
- almacenes industriales

técnic data

Idoneidad del soporte (hormigón)
Contenido de humedad residual: < 5%
Resistencia a la compresión: > 22 MPa
Resistencia superficial al desgarro: > 1,5 MPa
Espesor total del revestimiento: 350 micron

composizione del ciclo - composition of the cycle - composición del ciclo

consolidamento, imprimitura

Epoxy Fondo

strato d'usura

Epoxy Paint HT



USCITA ↑



multistrato m15 - m30

ciclo multistrato

Rivestimento continuo a medio spessore a base di resine epossidiche modificate per pavimentazioni. Pigmentato, impermeabile, esente da solventi. Possiede elevate caratteristiche meccaniche e chimiche, è applicabile su sottofondi di differenti morfologie fisiche, destinati a traffico particolarmente intenso di mezzi gommati.

destinazione prevalente interno

- industrie alimentari e delle bevande
- industrie tessili e cartiere
- industrie chimiche e farmaceutiche
- industrie meccaniche di precisione
- industrie elettroniche
- garage ed autorimesse

dati tecnici

Idoneità del supporto (calcestruzzo)
Umidità residua contenuta: < 5%
Resistenza a compressione: > 22 MPa
Resistenza superficiale allo strappo: > 1,5 MPa
Spessore totale del rivestimento m15: 1-1,5 mm
Spessore totale del rivestimento m30: 2,5 - 3 mm

multi-layer procedure

Medium thickness, modified epoxy resin based, continuous coating for floors. Pigmented, waterproof, solvent free, with high mechanical and chemical performance. Can be applied to substrates of different physical format, intended for particularly heavy traffic with wheeled vehicles.

prevailing destination interior

- Food and beverage industries
- textile and paper mills
- chemical and pharmaceutical industries
- precision engineering industries
- electronic engineering
- garages and covered car parks

technical data

Suitability of the substrate (concrete)
Residual moisture content: < 5%
Compressive strength: > 22 MPa
Surface resistance to tearing: > 1.5 MPa
Total thickness of coating m15: 1 - 1,5 mm
Total thickness of coating m30: 2,5 - 3 mm

ciclo multicapa

Revestimiento continuo de medio espesor a base de resinas epoxídicas modificadas para suelos. Pigmentado, impermeable, sin disolventes. Posee características mecánicas y químicas de alto nivel, aplicable en sustratos de distintas morfologías físicas, destinados a un tráfico muy intenso de vehículos de ruedas.

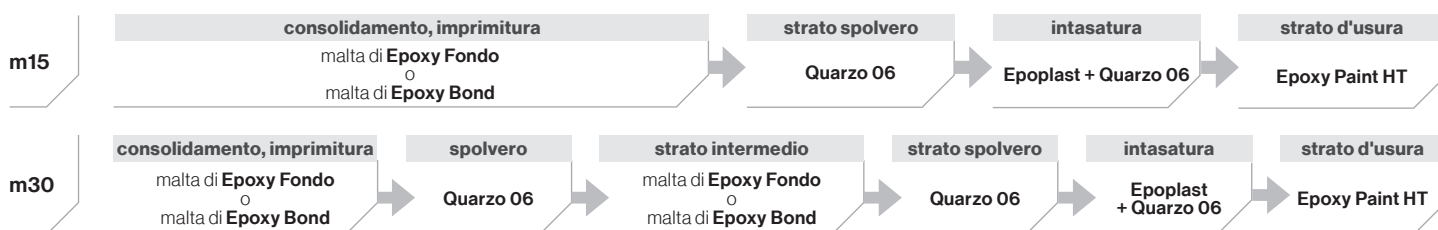
uso predominante interiores

- industrias alimentarias y de bebidas
- industrias textiles y del papel
- industrias químicas y farmacéuticas
- industrias mecánicas de precisión
- industrias electrónicas
- cocheras y garajes

técnical data

Idoneidad del soporte (hormigón)
Contenido de humedad residual: < 5%
Resistencia a la compresión: > 22 MPa
Resistencia superficial al desgarro: > 1,5 MPa
Espesor total del revestimiento m15: 1 - 1,5 mm
Espesor total del revestimiento m30: 2,5 - 3 mm

composizione dei cicli - composition of the cycles - composición de los ciclos





autolivellante da 2 a 4 mm

ciclo autolivellante epossidico ad alto spessore

Rivestimento continuo, ad alto spessore, a base di resine epossidiche modificate per pavimentazioni. Pigmentato, impermeabile, esente da solventi. Possiede ottime caratteristiche meccaniche e chimiche, applicabile su sottofondi di differenti morfologie fisiche, destinati a traffico intenso praticato con mezzi pesanti.

destinazione prevalente interno

- industrie alimentari
- industrie chimiche e farmaceutiche
- industrie meccaniche e magazzini
- industrie elettroniche
- garage ed autorimesse

dati tecnici

Idoneità del supporto (calcestruzzo)
Umidità residua contenuta: < 5%
Resistenza a compressione: > 22 MPa
Resistenza superficiale allo strappo: > 1,5 MPa
Spessore totale del rivestimento: 3 mm

high thickness self-levelling epoxy procedure

High thickness, modified epoxy resin based, continuous coating for floors. Pigmented, waterproof, solvent free, with high mechanical and chemical performance. Can be applied to substrates of different physical format, intended for heavy traffic using heavy wheeled vehicles.

prevailing destination interior

- food industries
- chemical and pharmaceutical industries
- mechanical engineering and warehouses
- electronic engineering
- garages and covered car parks

technical data

Suitability of the substrate (concrete)
Residual moisture content: < 5%
Compressive strength: > 22 MPa
Surface resistance to tearing: > 1.5 MPa
Total thickness of coating: 3 mm

ciclo autonivelante epoxídico de alto espesor

Revestimiento continuo de alto espesor a base de resinas epoxídicas modificadas para suelos. Pigmentado, impermeable, sin disolventes. Posee excelentes características mecánicas y químicas, aplicable en sustratos de distintas morfologías físicas, destinados a tráfico intenso de vehículos pesados.

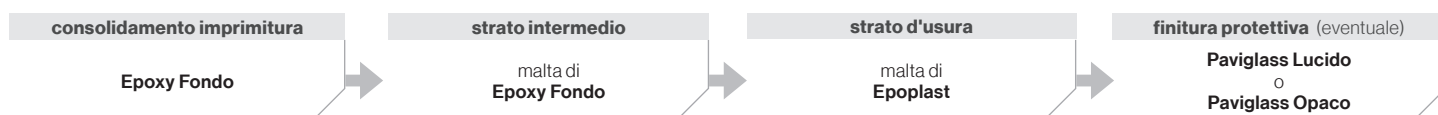
uso predominante interiores

- industrias alimentarias
- industrias químicas y farmacéuticas
- industrias mecánicas y almacenes
- industrias electrónicas
- cocheras y garajes

técnical data

Idoneidad del soporte (hormigón)
Contenido de humedad residual: < 5%
Resistencia a la compresión: > 22 MPa
Resistencia superficial al desgarro: > 1,5 MPa
Espesor total del revestimiento: 3 mm

composizione del ciclo - composition of the cycle - composición del ciclo



autolivellante da 2 a 4 mm



ciclo autolivellante epossidico antistatico

Rivestimento continuo, a medio spessore, a base di resine epossidiche modificate, per pavimentazioni antistatiche. Pigmentato impermeabile, esente da solventi, contenente filler conduttivi per le cariche elettriche. La sinergia tra la proprietà antistatica e le notevoli caratteristiche meccaniche e chimiche, rendono il ciclo specialmente indicato per ambienti come industrie elettroniche, ospedali e ovunque vengano utilizzati macchinari che necessitano di suolo con bassa conduttività.

destinazione prevalente interno

- ospedali e sale operatorie
- industrie chimiche e farmaceutiche
- industrie meccaniche di precisione
- industrie elettroniche

dati tecnici

Idoneità del supporto (calcestruzzo)
Umidità residua contenuta: < 5%
Resistenza a compressione: > 22 MPa
Resistenza superficiale allo strappo: > 1,5 MPa
Spessore totale del rivestimento: 2 mm

self-levelling antistatic epoxy procedure

Medium thickness, modified epoxy resin based, continuous coating for antistatic floors. Pigmented, water-proof, solvent free, containing conductive fillers for electrical conductivity. The synergy of the antistatic properties and the outstanding mechanical and chemical characteristics makes this procedure especially suitable for areas such as electronic industries, hospitals and wherever machinery that requires low conductivity flooring is used

prevailing destination interior

- hospitals and operating theatres
- chemical and pharmaceutical industries
- precision engineering industries
- electronic engineering

technical data

Suitability of the substrate (concrete)
Residual moisture content: < 5%
Compressive strength: > 22 MPa
Surface resistance to tearing: > 1.5 MPa
Total thickness of coating: 2 mm

ciclo autonivelante epoxídico antiestático

Revestimiento continuo de medio espesor a base de resinas epoxídicas modificadas, para suelos antiestáticos. Pigmentado, impermeable, sin disolventes, contiene material de relleno que conduce las cargas eléctricas. La sinergia entre la propiedad antiestática y las notables características mecánicas y químicas hacen de él un ciclo especialmente indicado para industrias electrónicas, hospitales y, en general, para lugares donde se utilicen maquinarias que requieran suelos de baja conductividad.

uso predominante interiores

- hospitales y quirófanos
- industrias químicas y farmacéuticas
- industrias mecánicas de precisión
- industrias electrónicas

técnical data

Idoneidad del soporte (hormigón)
Contenido de humedad residual: < 5%
Resistencia a la compresión: > 22 MPa
Resistencia superficial al desgarro: > 1,5 MPa
Espesor total del revestimiento: circa 2 mm



composizione del ciclo - composition of the cycle - composición del ciclo



autolivellante da 2 a 4 mm

ciclo autolivellante epossidico all'acqua

Rivestimento per pavimentazioni autolivellanti/multistrato, continuo, ad alto spessore, a base di resine epossidiche modificate in emulsione acquosa. Pigmentato, impermeabile. Possiede ottime caratteristiche meccaniche e chimiche, con aspetto superficiale liscio o antiskid.

destinazione prevalente interno

- industrie alimentari
- industrie chimiche e farmaceutiche
- industrie meccaniche ed elettroniche
- garage ed autorimesse
- parcheggi interrati

dati tecnici

Idoneità del supporto (calcestruzzo)
Umidità residua contenuta: < 5%
Resistenza a compressione: > 22 MPa
Resistenza superficiale allo strappo: > 1,5 MPa
Spessore totale del rivestimento: circa 3 mm

self-levelling water-based epoxy procedure

High Thickness, continuous coating for self-levelling/multi-layer flooring, with modified epoxy resin in aqueous emulsion. Pigmented, waterproof. Superb mechanical and chemical performance, with smooth or antiskid surface.

prevailing destination interior

- food industries
- chemical and pharmaceutical industries
- mechanical and electronics industries
- garages and covered car parks
- underground parking lots

technical data

Suitability of the substrate (concrete)
Residual moisture content: < 5%
Compressive strength: > 22 MPa
Surface resistance to tearing: > 1.5 MPa
Total thickness of coating: approx. 3 mm

ciclo autonivelante epoxídico al agua

Revestimiento para suelos autonivelantes/multicapa, continuo, de alto espesor, a base de resinas epoxídicas modificadas en emulsión acuosa. Pigmentado, impermeable. Posee excelentes características mecánicas y químicas, con aspecto superficial liso o antiskid.

uso predominante interiores

- industrias alimentarias
- industrias químicas y farmacéuticas
- industrias mecánicas y electrónicas
- cocheras y garajes
- aparcamientos subterráneos

técnical data

Idoneidad del soporte (hormigón)
Contenido de humedad residual: < 5%
Resistencia a la compresión: > 22 MPa
Resistencia superficial al desgarrar: > 1,5 MPa
Espesor total del revestimiento: 3 mm

composizione del ciclo - composition of the cycle - composición del ciclo





impermeabilizzanti da 2 a 4 mm

ciclo autolivellante flessibile

Rivestimento elastoplastico continuo ad alto spessore a base di resine epossipoliuretatiche. Impermeabile, pigmentato, dalle elevate caratteristiche di flessibilità, applicabile su sottofondi di differenti morfologie fisiche.

destinazione prevalente interno/esterno

Come impermeabilizzante

- coperture piane, terrazze
- impalcati e strutture aeree in calcestruzzo

Come rivestimento

- ospedali e laboratori
- industrie meccaniche di precisione
- scuole e palestre

dati tecnici

Idoneità del supporto (calcestruzzo)

Umidità residua contenuta: < 5%

Resistenza a compressione: > 22 MPa

Resistenza superficiale allo strappo: > 1,5 MPa

Spessore totale del rivestimento: circa 3 mm

flexible self-levelling procedure

High thickness, epoxy-polyurethane resin based, continuous elasto-plastic coating. Waterproof, pigmented with high flexibility. Can be applied to substrates of different physical format.

prevailing destination interior/exterior

As waterproofing

- flat roofs and terraces
- decks and elevated structures in concrete

As a coating

- hospitals and laboratories
- precision engineering industries
- schools and gymnasiums

technical data

Suitability of the substrate (concrete)

Residual moisture content: < 5%

Compressive strength: > 22 MPa

Surface resistance to tearing: > 1.5 MPa

Total thickness of coating: approx. 3 mm

ciclo autonivelante flexible

Revestimiento elastoplástico continuo de alto espesor a base de resinas epoxipoliuretánicas. Impermeable, pigmentado, de alta flexibilidad, aplicable sobre sustratos de distintas morfologías físicas.

uso predominante interiores/exteriores

Come impermeabilizzante

- techos planos y terrazas
- tableros y estructuras aéreas en hormigón

Come revestimiento

- hospitales y laboratorios
- industrias mecánicas de precisión
- escuelas y gimnasios

técnical data

Idoneidad del soporte (hormigón)

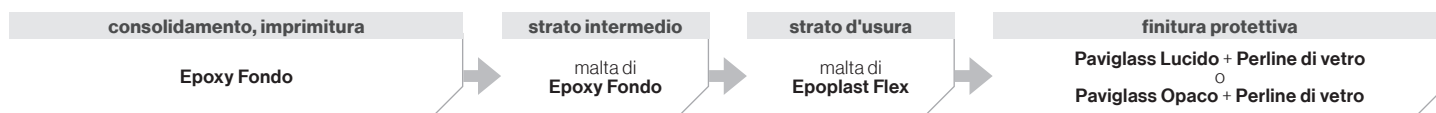
Contenido de humedad residual: < 5%

Resistencia a la compresión: > 22 MPa

Resistencia superficial al desgarro: > 1,5 MPa

Espesor total del revestimiento: 3 mm

composizione del ciclo - composition of the cycle - composición del ciclo



impermeabilizzanti da 2 a 4 mm

ciclo impermeabilizzante poliureico P

Ciclo impermeabilizzante costituito da speciali polimeri che generano membrane poliureiche pure esenti da solventi. Dotato di ottima elasticità ed eccellente resistenza chimica, associato alla posa a spruzzo, favorisce il suo impiego in diversi campi applicativi assicurando uno strato impermeabilizzante elastico resistente e continuo.

destinazione prevalente interno/esterno

- impermeabilizzazione di parcheggi
- coperture di tetti
- solette per ponti
- viadotti/gallerie
- vasche/canali
- pavimentazioni industriali

dati tecnici

Idoneità del supporto (calcestruzzo)
Umidità residua contenuta: < 5%
Resistenza a compressione: > 22 MPa
Resistenza superficiale allo strappo: > 1,5 MPa
Spessore totale del rivestimento: 2-3 mm

polyurea P waterproofing procedure

High tech waterproofing system with pure polyurea for flooring. Made of special polymers that create pure, solvent-free polyurea membranes. Superb elasticity, excellent resistance to chemicals and spray-on application make this product suitable for a wide range of applications, guaranteeing an elastic, resistant, continuous waterproofing layer.

prevailing destination interior/exterior

- waterproofing of parking lots
- roof covering
- slabs for bridges
- viaducts/tunnels
- basins/canals
- industrial flooring

technical data

Suitability of the substrate (concrete)
Residual moisture content: < 5%
Compressive strength: > 22 MPa
Surface resistance to tearing: > 1.5 MPa
Total thickness of coating: 2-3 mm

ciclo impermeabilizzante poliurético P

Ciclo impermeabilizzante costituito da polimeri speciali che generano membrane di poliurea pure senza solventi. Dotato di gran elasticità ed eccellente resistenza chimica, associato alla collocazione per pulverizzazione, favorisce il suo uso in diversi campi di applicazione assicurando una capa impermeabilizzante elastica, resistente e continua.

uso predominante interiores/exteriores

- impermeabilización de aparcamientos
- coberturas de techos
- losas de puentes
- viaductos/túneles
- estanques/canales
- pavimentos industriales

técnic data

Idoneidad del soporte (hormigón)
Contenido de humedad residual: < 5%
Resistencia a la compresión: > 22 MPa
Resistencia superficial al desgarro: > 1,5 MPa
Espesor total del revestimiento: 2-3 mm

composizione del ciclo - composition of the cycle - composición del ciclo



impermeabilizzanti da 2 a 4 mm

ciclo impermeabilizzante poliureico IB

Ciclo impermeabilizzante costituito da speciali polimeri che generano membrane poliureiche ibride esenti da solventi. Dotato di ottima elasticità ed eccellente resistenza chimica, associato alla posa a spruzzo, favorisce il suo impiego in diversi campi applicativi assicurando uno strato impermeabilizzante elastico resistente e continuo.

destinazione prevalente interno/esterno

- coperture di tetti
- solette per ponti
- viadotti
- gallerie
- vasche/canali

dati tecnici

Idoneità del supporto (calcestruzzo)
Umidità residua contenuta: < 5%
Resistenza a compressione: > 22 MPa
Resistenza superficiale allo strappo: > 1,5 MPa
Spessore totale del rivestimento: 2-3 mm

polyurea IB waterproofing procedure

High tech waterproofing system with pure polyurea for flooring. Made of special polymers that create hybrid, solvent-free polyurea membranes. Superb elasticity, excellent resistance to chemicals and spray-on application make this product suitable for a wide range of applications, guaranteeing an elastic, resistant, continuous waterproofing layer.

prevailing destination interior/external

- roof covering
- slabs for bridges
- viaducts
- tunnels
- basins/canals

technical data

Suitability of the substrate (concrete)
Residual moisture content: < 5%
Compressive strength: > 22 MPa
Surface resistance to tearing: > 1.5 MPa
Total thickness of coating: 2-3 mm

ciclo impermeabilizzante poliurético IB

Ciclo impermeabilizzante costituito da polimeri speciali che generano membrane poliureiche ibride senza solventi. Dotato di grande elasticità ed eccellente resistenza chimica, associato alla collocazione per pulverizzazione, favorisce il suo uso in diversi campi applicativi assicurando una capa impermeabilizzante elastica, resistente e continua.

uso predominante interiores/exteriores

- coberturas de techos
- losas de puentes
- viaductos
- túneles
- estanques/canales

técnical data

Idoneidad del soporte (hormigón)
Contenido de humedad residual: < 5%
Resistencia a la compresión: > 22 MPa
Resistencia superficial al desgarro: > 1,5 MPa
Espesor total del revestimiento: 2-3 mm

composizione del ciclo - composition of the cycle - composición del ciclo







**massetto
da 5 a 10 mm**

massetto epossidico ad alto spessore

Rivestimento continuo, ad alto spessore, per pavimentazioni. Impermeabile, di consistenza spatolabile, esente da solventi. Possiede elevate resistenze meccaniche ed è estremamente resistente all'usura da traffico pesante ed intenso, da trascinamento e dagli urti.

destinazione prevalente interno

- industrie alimentari e delle bevande
- industrie tessili e cartiere
- industrie chimiche e farmaceutiche
- industrie elettroniche
- Industrie meccaniche e magazzini industriali

dati tecnici

Idoneità del supporto (calcestruzzo)
 Umidità residua contenuta: < 5%
 Resistenza a compressione: > 22 MPa
 Resistenza superficiale allo strappo: > 1,5 MPa
Spessore totale del rivestimento: da 6 a 8 mm

high thickness epoxy screed

High thickness, continuous coating for floors. Waterproof, in a spreadable consistency and solvent free; with high mechanical resistance and extremely resistant to impact from heavy, intense traffic, rubbing, scratching and knocks.

prevailing destination interior

- food and beverage industries
- textile and paper mills
- chemical and pharmaceutical industries
- electronic engineering
- mechanical engineering and industrial warehouses

technical data

Suitability of the substrate (concrete)
 Residual moisture content: < 5%
 Compressive strength: > 22 MPa
 Surface resistance to tearing: > 1.5 MPa
Total thickness of coating: from 6 to 8 mm

ciclo para nivelación de suelo de alto espesor

Rivestimento continuo, de alto espesor, para suelos. Impermeable, su consistencia admite aplicación con espátula, sin disolventes. Ofrece una elevada resistencia mecánica y extrema resistencia al desgaste debido al tráfico pesado e intenso, al arrastre y a los golpes.

uso predominante interiores

- industrias alimentarias y de bebidas
- industrias textiles y del papel
- industrias químicas y farmacéuticas
- industrias electrónicas
- industrias mecánicas y almacenes industriales

técnical data

Idoneidad del soporte (hormigón)
 Contenido de humedad residual: < 5%
 Resistencia a la compresión: > 22 MPa
 Resistencia superficial al desgarró: > 1,5 MPa
Espesor total del revestimiento: da 6 a mm 8



composizione del ciclo - composition of the cycle - composición del ciclo





impermeabilizzazione a membrana liquida

ciclo Acquatop impermeabilizzante elastico all'acqua

Rivestimento protettivo a base di membrana liquida plastoelastica fibrata. Pigmentato ad alto indice TSR, impermeabile, pedonabile in emulsione acquosa. Particolarmente indicato per l'impermeabilizzazione di tetti piani, balconi, terrazzi.

destinazione prevalente esterno

- tetti piatti
- balconi
- terrazzi

dati tecnici

Idoneità del supporto (calcestruzzo, guaina bituminosa - elastica cementizia, ceramica, marmo, pietra)
Umidità residua contenuta < 5%
Resistenza a compressione > 22 Mpa
Resistenza superficiale allo strappo > 1,5 Mpa
Spessore totale rivestimento: 1 mm

water-based elastic waterproofing Acquatop line

Protective coating based on a fibre-reinforced plasto-elastic liquid membrane. High TSR, pigmented, waterproof, suitable for foot traffic, in water emulsion. Particularly suitable for waterproofing flat roofs, balconies, and terraces.

prevailing destination esterno

- flat roofs
- balconies
- terraces

technical data

Suitability of the substrate (concrete)
Residual moisture content: < 5%
Compressive strength: > 22 MPa
Surface resistance to tearing: > 1.5 MPa
Total thickness of coating: 1 mm

ciclo Acquatop impermeabilizante elástico al agua

Revestimiento protector a base de membrana líquida plastoelástica fibrada. Pigmentado de alto índice TSR, impermeable, en emulsión acuosa transitable para peatones. Idóneo para impermeabilizar techos planos, balcones y terrazas.

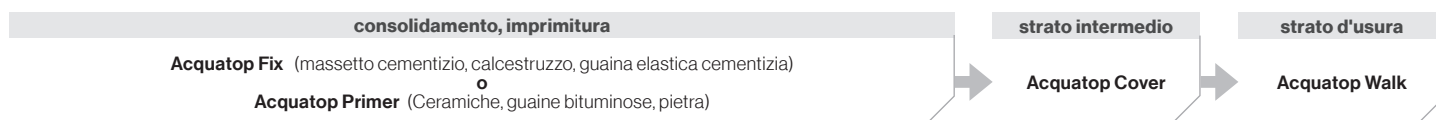
uso predominante exteriores

- techos planos
- balcones
- terrazas

técnical data

Idoneidad del soporte (hormigón, guaina bituminosa - elastica cementizia, cerámica, mármol, piedra)
Contenido de humedad residual < 5%
Resistencia a la compresión: > 22 MPa
Resistencia superficial al desgarrar: > 1,5 MPa
Espesor total del revestimiento: 1mm

composizione del ciclo - composition of the cycle - composición del ciclo









i pro

the products



dotti

los productos



resin floors

impregnanti antipolvere - impregnating dustproof - impregnantes antipolvo

epoxy primer wb



scheda tecnica



data sheet



ficha técnica



impregnante epossidico all'acqua	interno esterno	water-based epoxy impregnating agent	indoor outdoor	impregnante epossidico al agua	interiores exteriores
<p>Formulato bicomponente a base di resina epossidica in emulsione acquosa, dotato di buona resistenza chimica, meccanica, all'acqua e all'abrasione. Se diluito con acqua, secondo le indicazioni, può essere utilizzato come impregnante rendendo il supporto antipolvere e facilmente pulibile. Il rivestimento può dare effetti di chiaro-scuro dovuti al diverso assorbimento del supporto. Primer per Aquapox. Per uso professionale.</p>		<p>Two-pack epoxy resin-based formulation in aqueous emulsion, with good chemical, mechanical, water and abrasion resistance. When diluted with water, following the indications given below, it can be used as an impregnating agent, making the substrate dustproof and easy to clean. The coating can give chiaroscuro effects due to the different substrate absorption. Primer for Aquapox. For professional use.</p>		<p>Formulación bicomponente con base de resina epoxidica en emulsión acuosa, dotada de buena resistencia química, mecánica, al agua y a la abrasión. Si se diluye con agua, según las indicaciones que se dan seguidamente, puede utilizarse como impregnante haciendo que el soporte sea antipolvo y muy fácil de limpiar. El revestimiento puede dar efectos de claro-oscuro, debido a la distinta absorción del soporte. Imprimación para Aquapox. Para uso profesional.</p>	
<p>Attrezzatura: pennello, rullo, airless Rapporto di catalisi: (A:B) 1:1 Diluizione: acqua - come primer: 30% come impregnante antipolvere: 200% Resa (1 mano): come primer 100-150 g/m² - Per confezione (8+8 kg): 208 m²; come impregnante antipolvere 50-100 g/m² - Per confezione (8+8 kg): 960 m² Colore: incolore</p>		<p>Equipment: brush, roller, airless Mixing ration: (A:B) 1:1 Dilution: water - as primer: 30% impregnating agent: 200% Coverage (1 coat): as primer 100-150 g/m² - Per package (8+8 kg): 208 m²; impregnating agent 50-100 g/m² - Per package (8+8 kg): 960 m² Color: transparent</p>		<p>Herramientas: brocha, rodillo, pistola pulverizadora Relación de catálisis: (A:B) 1:1 Dilución: agua - Como imprimación: 30 % como impregnante antipolvo: 200% Rendimiento (1 capa): Como imprimación 100-150 g/m² - Por envase (8+8 kg): 208 m²; como impregnante antipolvo 50-100 g/m² - Por envase (8+8 kg): 960 m² Color: incoloro</p>	

tecniche	certificazioni	proprietà	tecnologie

epoxy primer xb



scheda tecnica



data sheet



ficha técnica



impregnante epossidico in fase solvente	interno esterno	epoxy impregnating agent diluted in solvent	indoor outdoor	impregnante epossidico en disolución	interiores exteriores
<p>Formulato epossidico bicomponente trasparente a base di resine epossidiche e addotti sciolti in solventi appropriati, dotato di eccezionale adesione su support, ottima resistenza agli agenti atmosferici e chimici, idoneo per applicazioni in atmosfera industriale e marina. Appropriato come impregnante e promotore di adesione quando il manufatto deve essere finito con pitture epossidiche, epossiviniliche, poliuretaniche o clorocaucciù. Primer per Ivaglass. Per uso professionale.</p>		<p>Two-pack, transparent epoxy resin-based formulation containing adducts dissolved in appropriate solvents. Offers exceptional adhesion on mineral substrates, superb resistance to atmospheric and chemical agents, ideal for applications in industrial and marine atmospheres. Particularly suitable as impregnation coat and adhesion promoter when the element is to be finished with epoxy, epoxy-vinyl, polyurethane or chlorinated-rubber paints. Primer for Ivaglass. For professional use.</p>		<p>Formulación epoxidica bicomponente transparente a base de resinas epoxidicas y aductos disueltos en solventes apropiados, dotado de excepcional adhesión sobre soportes minerales, excelente resistencia a los agentes atmosféricos y químicos, idóneo para aplicaciones en atmósfera industrial y marina. Particularmente indicado como capa de impregnación y promotor de adhesión cuando el elemento deba recibir acabado con pinturas epoxidicas, epoxivinilicas, poliuretánicas o clorocaucho. Imprimación para Ivaglass. Para uso profesional.</p>	
<p>Attrezzatura: pennello, rullo, airless Rapporto di catalisi: (A:B) 1:1 Diluizione: pronto uso Resa (1 mano): 150-250 g/m² - Per confezione (20+20 kg): 130 m² Colore: incolore</p>		<p>Equipment: brush, roller, airless Mixing ration: (A:B) 1:1 Dilution: ready to use Coverage (1 coat): 150-250 g/m² - Per package (20+20 kg): 130 m² Color: transparent</p>		<p>Herramientas: brocha, rodillo, pistola pulverizadora Relación de catálisis: (A:B) 1:1 Dilución: listo para usar Rendimiento (1 capa): 150-250 g/m² - Por envase (20+20 kg): 130 m² Color: incoloro</p>	

tecniche	certificazioni	proprietà	tecnologie

primer mma



scheda
tecnica








data
sheet



ficha
técnica



impregnante monocomponente in fase solvente	interno esterno	single-component impregnating agent in the solvent phase	indoor outdoor	impregnante monocomponente en fase disolvente	interiores exteriores
Impregnante monocomponente trasparente a base di resine metacriliche in solvente per superfici in cls e malte cementizie. Presenta una buona resistenza alla contaminazione da oli, ai raggi UV ed attraverso speciali polimeri termoplastici, esplica azione protettiva, consolidante ed idrofobizzante sui supporti trattati. Per interno ed esterno. Per uso professionale.		One-pack, transparent, methacrylic resin-based impregnating agent in solvent for concrete and cement-based mortars. Offers good resistance to UV rays, to contamination from mineral oils and is waterproof. With its special thermoplastic polymers, Protects, consolidates and waterproofs the treated substrates. For professional use.		Impregnante monocomponente trasparente a base de resinas metacrilicas en disolvente para superficies en cls y morteros de cemento. Es resistente a los rayos UV, presenta una buena resistencia a la contaminación por aceites minerales, impermeable. Primer A través de polimeros termoplásticos especiales, ejerce una acción protectora, consolidante e hidro-repelente sobre los soportes tratados. Para uso profesional.	
Attrezzatura: pennello, rullo, airless Diluizione: pronto uso Resa (1 mano): 100-150 g/m ² - Per confezione (20 kg): 200 m ² Colore: incolore		Equipment: brush, roller, airless Dilution: ready to use Coverage (1 coat): 100-150 g/m ² - Per package (20 kg): 200 m ² Color: transparent		Herramientas: brocha, rodillo, pistola pulverizadora Dilución: listo para usar Rendimiento (1 capa): 100-150 g/m ² - Por envase (20 kg): 200 m ² Color: incoloro	

tecniche				certificazioni				proprietà				tecnologie				
																
SOLVENT BASED	BRUSH	ROLLER	AIRLESS					WALKABLE								

resin floors

promotori d'adesione - adhesion promoting - promotores de adherencia

epoxy fondo



scheda tecnica



data sheet



ficha técnica



promotore adesione epossidico	interno	epoxy adhesion promoter	indoor	promotor de adhesión epoxidico	interiores
<p>Promotore di adesione epossidico per pavimentazioni e rivestimenti. Formulato bicomponente a base di resine epossidiche contenente fillers minerali ed extenders in polvere, specifico per:</p> <p>a) usato tal quale per promuovere l'adesione delle fasi successive sul supporto</p> <p>b) additivato con carica quarzifera per realizzare rasature come fondi per pavimentazioni resinose. Per uso professionale.</p>		<p>Two-pack epoxy resin-based formulation containing mineral fillers and powder extenders, specifically:</p> <p>a) used 'as is' to promote adhesion of subsequent phases to the substrate</p> <p>b) with the addition of quartz filler to create base skim coats for the resin-based flooring. For professional use.</p>		<p>Formulación bicomponente a base de resinas epoxidicas con rellenos minerales y extender en polvo, especifica para:</p> <p>a) usado tal cual para promover la adhesión de las fases sucesivas en el soporte</p> <p>b) aditivado con carga de cuarzos para realizar enrasados como fondos para suelos resinosos. Para uso profesional.</p>	
<p>Attrezzatura: pennello, rullo a pelo corto, spatole dentate per l'applicazione a spessore</p> <p>Rapporto di catalisi: come promotore di adesione (A:B) 80:20; come rasante di fondo (A:B:C) 80:20:70</p> <p>Diluizione: Diluente per Epossidici - max 15%</p> <p>Resa: come promotore di adesione: 0,35 kg/m²; come rasante di fondo: 1,7 kg/m² per mm di spessore</p> <p>Colore: incolore</p>		<p>Equipment: brush, roller, serrated spatulas for thick-coat application</p> <p>Mixing ration: as adhesion promoter(A:B) 80:20; as skimming base coat(a:b:c) 80:20:70</p> <p>Dilution: Diluente per Epossidici - max 15%</p> <p>Coverage: as adhesion promoter: 0,35 kg/m²; as skimming base coat: 1,7 kg/m² per mm of thickness</p> <p>Color: transparent</p>		<p>Herramientas: rodillos o brochas, espátulas dentadas para la aplicación en espesor</p> <p>Relación de catálisis: como promotor de adhesión A: B = 80 : 20 como mortero de enrasado de fondo A : B : C = 80 : 20 : 70</p> <p>Diluición: Diluente per Epossidici - max 15%</p> <p>Rendimiento: como promotor de adhesión: 0,35 kg/m²; como mortero de enrasado de fondo: 1,7 kg/m² por mm de espesor</p> <p>Color: incoloro</p>	

tecniche	certificazioni	proprietà	tecnologie
SOLVENT BASED BRUSH ROLLER TROWEL			

epoxy fondo oil



scheda tecnica



data sheet



ficha técnica



promotore di adesione per fondi untii	interno	two-pack adhesion promoter for greasy substrates	indoor	promotor de adhesión para fondos con aceites	interiores
<p>Promotore di adesione epossidico bicomponente per fondi untii. Epoxy Fondo Oil è uno speciale primer di ancoraggio per superfici cementizie sporche di olio, previa una specifica preparazione del sottofondo. Per uso professionale.</p>		<p>Two-pack epoxy-based adhesion promoter for greasy substrates Epoxy Fondo Oil is a special anchoring primer for cement-based surfaces soiled with oil, to be applied after specific preparation of the substrate. For professional use.</p>		<p>Promotor de adhesión epoxidico bicomponente para fondos con aceites. Epoxy Fondo Oil es una imprimación de anclaje especial para superficies de cemento manchadas de aceite, previa preparación específica del sustrato. Para uso profesional.</p>	
<p>Attrezzatura: pennello, rullo, airless</p> <p>Rapporto di catalisi: (A:B) 89:11</p> <p>Diluizione: pronto uso</p> <p>Resa (1 mano): 500-600 g/m² - Per confezione (4,45+0,55 kg): 10 m²</p> <p>Colore: grigio</p>		<p>Equipment: brush, roller, airless</p> <p>Mixing ration: (A:B) 89:11</p> <p>Dilution: ready to use</p> <p>Coverage (1 coat): 500-600 g/m² - Per package (4,45+0,55 kg): 10 m²</p> <p>Color: grey</p>		<p>Herramientas: brocha, rodillo, pistola pulverizadora</p> <p>Relación de catálisis: (A:B) 89:11</p> <p>Diluición: listo para usar</p> <p>Rendimiento (1 capa): 500-600 g/m² - Por envase (4,45+0,55 kg): 10 m²</p> <p>Color: gris</p>	

tecniche	certificazioni	proprietà	tecnologie
WATER BASED BRUSH ROLLER AIRLESS			

epoxy fondo as



scheda
tecnica



data
sheet



ficha
técnica



promotore di adesione epossidico conduttivo	interno	conductive epoxy-based adhesion promoter	indoor	promotor de adhesión epoxidico conductor	interiores
Formulato bicomponente a base di resine epossidiche in fase di solvente, fillers pregiati conduttivi, idoneo per la realizzazione di fondi per cicli di pavimentazioni autolivellanti antistatici. Per uso professionale.		Two-pack epoxy resin based formulation diluted in solvent, prime quality conductive fillers, suited to the creation of substrates for antistatic self-levelling flooring applications. For professional use.		Formulación bicomponente a base de resinas epoxidicas en disolución, rellenos preciados conductores, adecuada para la realización de fondos para ciclos de pisos autonivelantes antiestáticos. Para uso profesional.	
Attrezzatura: pennello, rullo, airless Rapporto di catalisi: (A:B) 80:20 Diluizione: pronto all'uso Resa (1 mano): 150-200 g/m ² - Per confezione (3+0,750 kg): 25 m ² Colore: nero		Equipment: brush, roller, airless Mixing ration: (A:B) 80:20 Dilution: ready to use Coverage (1 coat): 150-200 g/m ² - Per package (3+0,750 kg): 25 m ² Color: black		Herramientas: brocha, rodillo, pistola pulverizadora Relación de catálisis: (A:B) 80:20 Dilución: listo para usar Rendimiento (1 capa): 150-200 g/m ² - Por envase (3+0,750 kg): 25 m ² Color: negro	

tecniche	certificazioni	proprietà	tecnologie
SOLVENT BASED BRUSH ROLLER AIRLESS			

aquacem



scheda
tecnica



data
sheet



ficha
técnica



primer tricomponente per fondi umidi	interno esterno	three-pack primer for damp substrates	indoor outdoor	imprimación tricomponente para fondos húmedos	interiores exteriores
Promotore di adesione epossicementizio tricomponente, a base di resine epossidiche in emulsione acquosa, cemento, addotti, inerti. Idoneo per fondi umidi. Per uso professionale.		Three-pack epoxy-cement adhesion promoter, based on epoxy resins in water emulsion, cement, adducts, and inert materials. Suitable for damp substrates. For professional use.		Promotor de adhesión epoxicementoso tricomponente, a base de resinas epoxidicas en emulsión acuosa, cemento, aductos, inertes. Idóneo para fondos húmedos. Para uso profesional.	
Attrezzatura: pennello, rullo, spatola Rapporto di catalisi: (A:B:C) 1:2:5 Diluizione: acqua - pennello, rullo max 15% - spatola pronto all'uso Resa: 1,5 kg/m ² per mm di spessore Colore: grigio		Equipment: brush, roller, spatula Mixing ration: (A:B:C) 1:2:5 Dilution: water - brush, roller max 15% - spatula: ready to use Coverage: 1,5 kg/m ² per mm of thickness Color: grey		Herramientas: brocha, rodillo, espátula Relación de catálisis: (A:B:C) 1:2:5 Dilución: agua - brocha, rodillo max 15% - espátula listo para usar Rendimiento: 1,5 kg/m ² per mm de espesor Color: gris	

tecniche	certificazioni	proprietà	tecnologie
WATER BASED BRUSH ROLLER TROWEL			

aquacem autolivellante



scheda
tecnica



data
sheet



ficha
técnica



malta di fondo autolivellante	interno esterno	self-levelling mortar for base coat	indoor outdoor	mortero autonivelante para capa de fondo	interiores exteriores
Malta autolivellante per strato di fondo per supporti cementizi umidi o in leggera contropinta, di pavimentazioni, serbatoi, fognature, vasche, canali. Formulato tri componente autolivellante ad alta resistenza a base di resine epossidiche in dispersione acquosa e leganti idraulici. Per uso professionale.		Self-levelling mortar for base coat on concrete substrates that are damp or present slight counterthrust, for flooring, tanks, sewers, basens, canals, etc. Two-pack, self-levelling, high resistance epoxy resin-based formulation dispersed in water and hydraulic binders. For professional use.		Mortero autonivelante para capa de fondo para soportes de cemento húmedos o en empuje negativo ligero, de suelos, depósitos, alcantarillados, cubas, canales. Fórmula bicomponente autonivelante de alta resistencia a base de resinas epoxidicas en dispersión acuosa y aglutinantes hidráulicos. Para uso profesional.	
Attrezzatura: Spatola dentata e rullo frangibolle per l'applicazione a spessore Rapporto di catalisi: (A:B:C) 9:7:84 Diluizione: pronto uso Resa: 2 kg/m ² per mm di spessore Colore: grigio		Equipment: Serrated spatula e bubble-buster roller for thick-coat application Mixing ration: (A:B:C) 9:7:84 Dilution: ready to use Coverage: 2 kg/m ² per mm of thickness Color: grey		Herramientas: Espátula dentada y rodillo antiburbujas para aplicación de espesor Relación de catálisis: (A:B:C) 9:7:84 Dilución: listo para usar Rendimiento: 2 kg/m ² per mm de espesor Color: gris	

tecniche	certificazioni	proprietà	tecnologie
WATER BASED ROLLER TROWEL READY TO USE			

resin floors

leganti per malte spatolate - adhesion promoting - aglutinante para morteros

epoxy bond



scheda
tecnica



data
sheet



ficha
técnica



legante bicomponente per malte	interno	two-pack binder for mortars	indoor	Aglutinante bicomponente para morteros	interiores
Legante bicomponente a base di resine epossidiche, esente da solventi, trasparente, per la realizzazione di massetti di spessore variabile tra 5 e 10 mm. Idoneo per la realizzazione di malte resinose per pavimentazioni industriali ad alta resistenza meccanica. Per uso professionale.		Two pack, solvent-free, transparent epoxy resin binder to produce screeds with thickness ranging from 5 to 10 mm. Ideal for resin mortars for industrial floorings requiring high mechanical resistance. For professional use.		Aglutinante bicomponente a base de resinas epoxidicas, sin disolventes, para la realización de soleras de espesor variable entre 5 y 10 mm. Idóneo para la realización de morteros resinosos para suelos industriales de alta resistencia mecánica. Para uso profesional.	
Attrezzatura: Stagge e frattazzi manuali o meccanici, rullo in lana a pelo corto Rapporto di catalisi: (A:B) 66:33 Diluizione: pronto uso Resa: 2 kg/m ² per mm di spessore Colore: grigio Colore: incolore		Equipment: Manual or mechanical levelling bars and trowels, roller Mixing ration: (A:B) 66:33 Dilution: ready to use Coverage: 2 kg/m ² per mm of thickness Colours: grey Color: transparent		Herramientas: Reglas y llanas manuales o mecánicas Relación de catálisis: (A:B) 66:33 Dilución: listo para usar Rendimiento: 2 kg/m ² per mm de espesor Color: gris Color: incoloro	

tecniche			certificazioni			proprietà			tecnologie		
											
TROWEL	ROLLER	READY TO USE									

resin floors

rivestimenti a film spesso - thick film coatings - revestimientos de película gruesa

aquapox



scheda tecnica



data sheet



ficha técnica



smalto all'acqua dall'elevata resistenza	interno	highly resistant water-based enamel	indoor	esmalte al agua de alta resistencia	interiores
Rivestimento epossidico bicomponente in dispersione acquosa per film sottile. Particolarmente idoneo per il trattamento di superfici sia orizzontali che verticali, che richiedono elevate resistenze meccaniche, chimiche e all'idrolavaggio. Certificato come verniciatura di ambienti con presenza di alimenti secondo la norma UNI 11020:2002. Per uso professionale.		Two-pack, epoxy resin-based coating in aqueous dispersion for thin films. Particularly suited for treating horizontal and vertical surfaces requiring high mechanical and chemical resistance and high resistance to high-pressure washing. Certified as paint for areas where foodstuffs are present, in accordance with UNI 11020:2002 standard. For professional use.		Revestimiento epoxídico bicomponente en dispersión acuosa para película fina. Particolarmente idóneo para el tratamiento de superficies, tanto horizontales como verticales, que requieran elevadas resistencias mecánicas, químicas y para hidrolavado. Certificado como barniz para espacios con presencia de alimentos según la norma UNI 11020:2002. Para uso profesional.	
Attrezzatura: pennello, rullo, airless Rapporto di catalisi: (A:B) 70:30 Diluizione: acqua - max 10-20% Resa (2 mani): 3-3,5 m ² /l - Per confezione (10,5+4,5 kg): 56 m ² Colore: colorato		Equipment: brush, roller, airless Mixing ration: (A:B) 70:30 Dilution: water - max 10-20% Coverage (2 coats): 3-3,5 m ² /l - Per package (10,5+4,5 kg): 56 m ² Color: colored		Herramientas: brocha, rodillo, pistola pulverizadora Relación de catálisis: (A:B) 70:30 Dilución: agua - max 10-20% Rendimiento (2 capas): 3-3,5 m ² /l - Por envase (10,5+4,5 kg): 56 m ² Color: colorido	

tecniche				certificazioni				proprietà				tecnologie			

epoxy paint ht



scheda tecnica



data sheet



ficha técnica



rivestimento epossidico per film spesso	interno	epoxy resin-based coating for thick film	indoor	revestimiento epoxídico para película gruesa	interiores
Rivestimento epossidico bicomponente per film spesso pigmentato, esente da solventi, per rivestimenti di pavimentazioni industriali con buone resistenze chimiche, ottima impermeabilità ad oli ed agenti aggressivi, ottima resistenza ai lavaggi e all'usura causata dal traffico leggero di carrelli. Contiene fillers minerali specifici per la realizzazione di finiture lucide di pavimentazioni a film spesso compreso tra 0.2 e 1 mm e rivestimenti multistrato compresi tra 1 e 3 mm ad effetto liscio e monocromatico. Per uso professionale.		Solvent-free, two-pack, pigmented thick film, epoxy resin-based coating for industrial flooring with good chemical resistance, excellent impermeability to oils and aggressive agents, excellent resistance to washing and wear caused by light trolley traffic. Contains mineral fillers specifically designed for the creation of glossy floor finishes with a thick film between 0.2 and 1.0 mm and multi-layer coatings between 1 and 3 mm thick with a smooth, monochromatic effect. For professional use.		Revestimiento epoxídico bicomponente para película gruesa pigmentada, sin disolventes, para revestimiento de suelos industriales con buena resistencia química, excelente impermeabilidad a los aceites y agentes agresivos, excelente resistencia a los lavados y al desgaste causado por tráfico ligero de carritos. Contiene rellenos minerales específicos para la realización de acabados brillantes de suelos con película de espesor entre 0,2 y 1 mm, y revestimientos multicapa entre 1 y 3 mm de efecto liso y monocromático. Para uso profesional.	
Attrezzatura: rullo a pelo corto Rapporto di catalisi: (A:B) 80:20 Diluizione: Diluente per Epossidici - max 5% Resa (2 mani): 500-700 g/m ² - Per confezione (16+4 kg): 40 m ² Colore: colorato		Equipment: roller Mixing ration: (A:B) 80:20 Dilution: Diluente per Epossidici - max 5% Coverage (2 coats): 500-700 g/m ² - Per package (16+4 kg): 40 m ² Color: colored		Herramientas: rodillo a pelo corto Relación de catálisis: (A:B) 80:20 Dilución: Diluente per Epossidici - max 5% Rendimiento (2 capas): 500-700 g/m ² - Por envase (16+4 kg): 40 m ² Color: colorido	

tecniche				certificazioni				proprietà				tecnologie			

epoxy paint It



scheda
tecnica



data
sheet



ficha
técnica



rivestimento epossidico per film sottile	interno	epoxy resin-based coating for thin film	indoor	revestimiento epoxídico para película fina	interiores
<p>Rivestimento bicomponente a base di resine epossidiche in fase solvente, pigmenti e cariche pregiate, caratterizzato da buone resistenze agli agenti chimici e superficiali. Idoneo per la realizzazione di rivestimenti a film di spessore compresi tra 100 e 200 µm su pavimentazioni industriali a traffico leggero. I rivestimenti che si ottengono sono impermeabili all'acqua, agli oli e al vapore. Per uso professionale.</p>		<p>Two-pack epoxy resin-based coating in solvent phase. Contains pigments and prime quality fillers that offer good resistance to chemical and surface agents. Suitable for film coating of industrial floors subject to light traffic, car parks, warehouses — thickness ranging between 100 and 200 µm. The resulting coatings are impermeable to water, oil and steam. For professional use.</p>		<p>Revestimiento bicomponente a base de resinas epoxídicas en disolución, pigmentos y cargas refinadas, caracterizado por buenas resistencias a los agentes químicos y superficiales. Idóneo para la realización de películas de revestimiento con espesores entre 100 y 200 µm sobre suelos industriales de tráfico ligero, depósitos de vehículos, almacenes. Los revestimientos que se obtienen son impermeables al agua, a los aceites y al vapor. Para uso profesional.</p>	
<p>Attrezzatura: pennello, rullo, airless Rapporto di catalisi: (A:B) 75:25 Diluizione: Diluente per Epossidici - max 10% Resa (2 mani): 0,3-0,4 kg/m² pari ad uno spessore di circa 150/200 micron- Per confezione (12+4 kg): 6,6 m² Colore: colorato</p>		<p>Equipment: brush, roller, airless Mixing ration: (A:B) 75:25 Dilution: Diluente per Epossidici - max 10% Coverage (2 coats): 0,3-0,4 kg/m² approx. 150/200 micron Per package (12+4 kg): 6,6 m² Color: colored</p>		<p>Herramientas: brocha, rodillo, pistola pulverizadora Relación de catálisis: (A:B) 75:25 Dilución: Diluente per Epossidici - max 10% Rendimiento (2 capas): 0,3-0,4 kg/m² igual a un espesor de aprox.150/200 micron- Por envase (12+4 kg): 6,6 m² Color: colorido</p>	

tecniche				certificazioni				proprietà				tecnologie			

davispaint



scheda
tecnica



data
sheet



ficha
técnica



microrivestimento antiscivolo	interno esterno	non-slip micro-coating	indoor outdoor	micro-revestimiento antideslizante	interiores exteriores
<p>Microrivestimento monocomponente acrilico all'acqua. Particolarmente idoneo per pavimentazioni in asfalto, cementizie, sintetiche, bituminose (campi da tennis). Ottimo anche su supporti murari. Il film è impermeabile, resistente agli alcali, all'abrasione, alle intemperie in atmosfere moderatamente industriali. Per uso professionale.</p>		<p>One-pack, water-based micro-coating. Ideal for asphalt, concrete, synthetic, bituminous floorings (tennis courts). Superb also on masonry substrates. The film is waterproof, resistant to alkalis, abrasion and bad weather in moderately industrial atmospheres. For professional use.</p>		<p>Micro-revestimiento monocomponente al agua. Particolarmente idoneo para pisos en asfalto, cemento, sintéticos, bituminosos (campos de tenis). Excelente también en paredes. La película es impermeable, resistente a los álcalis, a la abrasión, a la intemperie en atmósferas moderadamente industriales. Para uso profesional.</p>	
<p>Attrezzatura: pennello, rullo, airless Diluizione: acqua - max 25% Resa (2 mani): 4-5 m²/l - Per confezione (14 l): 70 m² Colore: Verde, Rosso tennis, Bianco</p>		<p>Equipment: brush, roller, airless Dilution: water - max 25% Coverage (2 coats): 4-5 m²/l - Per package (14 l): 70 m² Color: Green, tennis court clay Red, White</p>		<p>Herramientas: brocha, rodillo, pistola pulverizadora Dilución: agua - max 25% Rendimiento (2 capas): 4-5 m²/l - Por envase (14 l): 70 m² Color: Verde, Rojo tennis, Blanco</p>	

tecniche				certificazioni				proprietà				tecnologie				

resin floors

rivestimenti a film sottile - thin film coatings - revestimientos de película delgada

paviglass lucido



scheda
tecnica



data
sheet



ficha
técnica



smalto a solvente ad elevata resistenza	interno esterno	highly resistant solvent-based enamel	indoor outdoor	esmalte con disolvente de alta resistencia.	interiores exteriores
<p>Formulato acrilpoliuretano bicomponente, induritore isocianato alifatico non ingiallente, idoneo per rivestimenti di pavimentazioni industriali con buone resistenze chimiche e agli oli, adatto quindi per industrie chimiche, farmaceutiche, meccaniche, elettriche, garage e autorimesse. Disponibile in versione lucida o opaca. Per uso professionale.</p>		<p>Two-pack acrylic-polyurethane formulation, non-yellowing, aliphatic, isocyanate hardener, suitable for coating industrial flooring requiring good resistance to chemicals and oils. It is thus particularly suited for use in chemical, pharmaceutical, mechanical, electrical industries and in garages and covered car parks. Available in gloss or matt finish. For professional use.</p>		<p>Fórmula acrilpoliuretánica bicomponente, endurecedor isocianato alifático, no amarillea, idóneo para revestimientos de pisos industriales con buenas resistencias químicas y a los aceites, adecuado, por tanto, para industrias químicas, farmacéuticas, mecánicas, eléctricas, garajes y cocheras. Disponible en versión brillante o mate. Para uso profesional.</p>	
<p>Attrezzatura: pennello, rullo, airless Rapporto di catalisi: (A:B) 3:1 Diluizione: Diluente per Poliuretanic (non utilizzare diluenti nitro) - max 10% Resa (2 mani): 4-4,5 m²/l - Per confezione (12+4 l): 70 m² Colore: colorato</p>		<p>Equipment: brush, roller, airless Mixing ration: (A:B) 3:1 Dilution: Diluente per Poliuretanic (do not use diluenti nitro) - max 10% Coverage (2 coats): 4-4,5 m²/l - Per package (12+4 l): 70 m² Color: colored</p>		<p>Herramientas: brocha, rodillo, pistola pulverizadora Relación de catálisis: (A:B) 3:1 Dilución: Diluente per Poliuretanic (no utilizar diluenti nitro) - max 10% Rendimiento (2 capas): 4-4,5 m²/l - Por envase (12+4 l): 70 m² Color: colorido</p>	

tecniche	certificazioni	proprietà	tecnologie

paviglass opaco



scheda
tecnica



data
sheet



ficha
técnica



smalto a solvente ad elevata resistenza	interno esterno	highly resistant solvent-based enamel	indoor outdoor	esmalte con disolvente de alta resistencia.	interiores exteriores
<p>Formulato acrilpoliuretano bicomponente, induritore isocianato alifatico non ingiallente, idoneo per rivestimenti di pavimentazioni industriali con buone resistenze chimiche e agli oli, adatto quindi per industrie chimiche, farmaceutiche, meccaniche, elettriche, garage e autorimesse. Disponibile in versione lucida o opaca. Per uso professionale.</p>		<p>Two-pack acrylic-polyurethane formulation, non-yellowing, aliphatic, isocyanate hardener, suitable for coating industrial flooring requiring good resistance to chemicals and oils. It is thus particularly suited for use in chemical, pharmaceutical, mechanical, electrical industries and in garages and covered car parks. Available in gloss or matt finish. For professional use.</p>		<p>Fórmula acrilpoliuretánica bicomponente, endurecedor isocianato alifático, no amarillea, idóneo para revestimientos de pisos industriales con buenas resistencias químicas y a los aceites, adecuado, por tanto, para industrias químicas, farmacéuticas, mecánicas, eléctricas, garajes y cocheras. Disponible en versión brillante o mate. Para uso profesional.</p>	
<p>Attrezzatura: pennello, rullo, airless Rapporto di catalisi: (A:B) 3:1 Diluizione: Diluente per Poliuretanic (non utilizzare diluenti nitro) - max 10% Resa (2 mani): 4-4,5 m²/l - Per confezione (12+4 l): 70 m² Colore: colorato</p>		<p>Equipment: brush, roller, airless Mixing ration: (A:B) 3:1 Dilution: Diluente per Poliuretanic (do not use diluenti nitro) - max 10% Coverage (2 coats): 4-4,5 m²/l - Per package (12+4 l): 70 m² Color: colored</p>		<p>Herramientas: brocha, rodillo, pistola pulverizadora Relación de catálisis: (A:B) 3:1 Dilución: Diluente per Poliuretanic (no utilizar diluenti nitro) - max 10% Rendimiento (2 capas): 4-4,5 m²/l - Por envase (12+4 l): 70 m² Color: colorido</p>	

tecniche	certificazioni	proprietà	tecnologie

resin floors

rivestimenti murali - wall coatings - revestimientos de paredes

ivapox antiacido



scheda
tecnica





data
sheet



ficha
técnica



smalto bicomponente antiacido	interno	two-pack anti-acid enamel	indoor	esmalte bicomponente antiacido	interiores
<p>Smalto formulato a base di resine epossidiche non modificate, bicomponente, esente da solventi. Particolarmente indicato per la protezione di manufatti da aggressivi chimici sia acidi diluiti che soluzioni altamente alcaline, oli vegetali, soluzione saline e alcuni tipi di solventi. Tali capacità di resistenza si realizzano al 100% solo ad indurimento totale, cioè almeno dopo 7 giorni dall'applicazione. Per uso professionale.</p>		<p>Two-pack solvent-free, non modified epoxy resin-based enamel with superb chemical characteristics and good physical and mechanical properties. Particularly suited to protect surfaces from chemical agents such as diluted acids and highly alkaline solutions, mineral and vegetable oils, saline solutions and some types of solvents. 100% resistance is only achieved after full hardening time has elapsed, that is 7 days after application. For professional use.</p>		<p>Formulación a base de resinas epoxídicas no modificadas, bicomponente, sin disolventes. Particolarmente indicado para proteger objetos de agentes químicos agresivos, tanto ácidos diluidos como soluciones altamente alcalinas, aceites minerales, vegetales, soluciones salinas y algunos tipos de disolventes. Estas capacidades de resistencia se realizan al 100 % solo una vez endurecido completamente, es decir, al menos 7 días después de la aplicación. Para uso profesional.</p>	
<p>Attrezzatura: pennello, rullo, airless Rapporto di catalisi: (A:B) 80:20 Diluizione: pronto uso Resa (2 mani): 250-300 g/m² - Per confezione (16+4 kg): 80 m² Colore: Grigio, Rosso Ossido, Giallo Ocra, Verde</p>		<p>Equipment: brush, roller, airless Mixing ration: (A:B) 80:20 Dilution: ready to use Coverage (2 coats): 250-300 g/m² - Per package (16+4 kg): 80 m² Color: Grey, Oxide Red, Ochre Yellow, Green</p>		<p>Herramientas: brocha, rodillo, pistola pulverizadora Relación de catálisis: (A:B) 80:20 Dilución: listo para usar Rendimiento (2 capas): 250-300 g/m² - Por envase (16+4 kg): 80 m² Color: Gris, Rojo Óxido, Amarillo Ocra, Verde</p>	

tecniche			certificazioni			proprietà			tecnologie		
											
BRUSH	ROLLER	AIRLESS									

resin floors

autolivellanti - self-levelling - autonivelantes

epoplast



scheda
tecnica



data
sheet



ficha
técnica



legante per malte autolivellanti	interno	binder for self-levelling mortars	indoor	aglutinante para morteros autonivelantes	interiores
<p>Formulato bicomponente pigmentato a base di resine epossidiche, contenente fillers minerali ed extenders in polvere specifico per pavimentazioni industriali resinose, aventi caratteristiche meccaniche e chimiche idonee. Permette di realizzare malte autolivellanti aggiungendo al legante (comp. A + comp. B), la carica quarzifera (Comp. C) Quarzo 06 in rapporto 1:0,7 e di ottenere delle superfici con grado di finitura lucido. I rivestimenti sono impermeabili all'acqua ed agli oli e perfettamente lavabili con detersivi neutri. Per uso professionale.</p>		<p>Two-pack pigmented epoxy resin-based formulation containing mineral fillers and powdered extenders for the creation of self-levelling mortars. EPOPLAST makes it possible to produce self-levelling mortars by adding the quartz filler Quarzo 06 (IVAS) (Pack C) to the binder (pack A + pack B) in a ratio of 1:0.7 and to obtain surfaces with a glossy finish. The coatings are waterproof, oil-proof and perfectly washable with neutral detergents. For professional use.</p>		<p>Formulación bicomponente pigmentada con base de resinas epoxídicas, contiene rellenos minerales y extender en polvo; específica para suelos industriales resinosos, de características mecánicas y químicas adecuadas. Permite realizar morteros autonivelantes añadiendo al aglutinante (comp.A + comp.B), la carga de cuarzo (Comp.C) Quarzo 06 en relación 1:0,7 y obtener superficies con un grado de acabado brillante. Los revestimientos son impermeables al agua y a los aceites, y perfectamente lavables con detergentes neutros. Para uso profesional.</p>	
<p>Attrezzatura: pennello, rullo, airless Rapporto di catalisi: (A:B:C) 80:20:70 Diluizione: pronto uso Resa: 1,8 kg/m² per mm di spessore Colore: colorato</p>		<p>Equipment: brush, roller, airless Mixing ration: (A:B:C) 80:20:70 Dilution: ready to use Coverage: 1,8 kg/m² per mm of thickness Color: colored</p>		<p>Herramientas: brocha, rodillo, pistola pulverizadora Relación de catálisis: (A:B:C) 80:20:70 Dilución: listo para usar Rendimiento: 1,8 kg/m² per mm de espesor Color: colorido</p>	

tecniche	certificazioni	proprietà	tecnologie
BRUSH ROLLER AIRLESS READY TO USE			

epoplast w



scheda
tecnica



data
sheet



ficha
técnica



epossidica autolivellante a base acquosa	interno	water-based, self-levelling epoxy formulation	indoor	formulación epoxídica autonivelante al agua	interiores
<p>Formulato bicomponente pigmentato a base di resine epossidiche in emulsione acquosa, per la realizzazione di malte autolivellanti. Per uso professionale.</p>		<p>Two-pack pigmented epoxy resin-based formulation in aqueous emulsion, for the creation of self-levelling mortars. For professional use.</p>		<p>Formulación bicomponente pigmentada con base de resinas epoxídicas en emulsión acuosa, para la realización de morteros autonivelantes. Para uso profesional.</p>	
<p>Attrezzatura: spatola dentata, rullo frangi-bolle Rapporto di catalisi: (A:B:C) 80:20:30 Diluizione: pronto uso Resa: 2 kg/m² per mm di spessore Colore: colorato</p>		<p>Equipment: serrated spatula, bubble-buster roller Mixing ration: (A:B:C) 80:20:30 Dilution: ready to use Coverage: 2 kg/m² per mm of thickness Color: colored</p>		<p>Herramientas: espátula dentada, rodillo antiburbujas Relación de catálisis: (A:B:C) 80:20:30 Dilución: listo para usar Rendimiento: 2 kg/m² per mm de espesor Color: colorido</p>	

tecniche	certificazioni	proprietà	tecnologie
WATER BASED TROWEL ROLLER READY TO USE			

epoplast as



scheda
tecnica



data
sheet



ficha
técnica



finitura ciclo autolivellante antistatica	interno	antistatic self-levelling cycle topcoat	indoor	acabado de ciclo autonivelante antiestático	interiores
<p>Formulato bicomponente pigmentato a base di resine epossidiche, contenenti fillers conduttivi, idoneo per la realizzazione di finiture di cicli di pavimentazioni autolivellanti antistatiche secondo la norma UNI8298-10. La sinergia tra la proprietà antistatica e le notevoli caratteristiche meccaniche e chimiche, lo rendono specificamente indicato per industrie chimiche e farmaceutiche, ospedali e sale operatorie, industrie elettriche ed elettroniche, ambienti antidefragranti. Per uso professionale.</p>		<p>Two-pack pigmented epoxy resin-based formulation containing conductive fillers, suited for finishing self-levelling antistatic flooring as per UNI8298-10. The synergy between antistatic characteristics and superb mechanical and chemical properties make Epoplast AS particularly suited to use in chemical and pharmaceutical industries, hospitals and operating theatres, precision engineering industries, electrical and electronic industries, flameproof environments. For professional use.</p>		<p>Formulación bicomponente pigmentada a base de resinas epoxídicas; contiene rellenos conductores, idónea para la realización de acabados de ciclos de pisos autonivelantes antiestáticos conforme a la norma UNI8298-10. La sinergia entre la propiedad antiestática y las notables características mecánicas y químicas, hacen Epoplast AS específicamente indicado para industrias químicas y farmacéuticas, hospitales y quirófanos, industrias mecánicas de precisión, industrias eléctricas y electrónicas, espacios antideflagrantes. Para uso profesional.</p>	
<p>Attrezzatura: spatola dentata Rapporto di catalisi: (A:B) 86:14 Diluizione: pronto uso Resa: 2,2 kg/m² per mm di spessore Colore: colorato</p>		<p>Equipment: serrated spatula Mixing ration: (A:B) 86:14 Dilution: ready to use Coverage: 2,2 kg/m² per mm of thickness Color: colored</p>		<p>Herramientas: espátula dentada Relación de catálisis: (A:B) 86:14 Dilución: listo para usar Rendimiento: 2,2 kg/m² per mm de espesor Color: colorido</p>	

tecniche	certificazioni	proprietà	tecnologie
SOLVENT BASED TROWEL READY TO USE			

epoplast flex



scheda
tecnica



data
sheet



ficha
técnica



epossi-poliuretano per malte autolivellanti	interno esterno	epoxy-polyurethane formulation for self-levelling mortars	indoor outdoor	epoxi-poliuretánica para morteros autonivelantes	interiores exteriores
<p>Formulato bicomponente tricomponente epossi-poliuretano pigmentato per la realizzazione di malte autolivellanti elastoplastiche pedonabili per pavimentazioni caratterizzate da buona resistenza meccanica e chimica, impermeabili a vapore, acqua, oli. Per uso professionale.</p>		<p>Three-pack, epoxy-polyurethane formulation for walkable, elastoplastic self-levelling mortars for flooring that are impermeable to water vapour, water and oils and have a good mechanical and chemical resistance. For professional use.</p>		<p>Formulación epoxi-poliuretánica tricomponente, para la realización de morteros autonivelantes elastoplásticos válidos para tránsito peatonal, para suelos caracterizados por una buena resistencia mecánica y química, impermeable al vapor, agua, aceite. Para uso profesional.</p>	
<p>Attrezzatura: pennello, rullo, airless Rapporto di catalisi: (A:B:C) 70:30:50 Diluizione: pronto uso Resa: 1,7 kg/m² per mm di spessore Colore: colorato</p>		<p>Equipment: brush, roller, airless Mixing ration: (A:B:C) 70:30:50 Dilution: ready to use Coverage: 1,7 kg/m² per mm of thickness Color: colored</p>		<p>Herramientas: brocha, rodillo, pistola pulverizadora Relación de catálisis: (A:B:C) 70:30:50 Dilución: listo para usar Rendimiento: 1,7 kg/m² per mm de espesor Color: colorido</p>	

tecniche	certificazioni	proprietà	tecnologie
BRUSH ROLLER AIRLESS READY TO USE			

polyelastic



scheda
tecnica



data
sheet



ficha
técnica



rivestimento autolivellante elastico	interno esterno	elastic self-levelling coating	indoor outdoor	revestimiento autonivelante elástico	interiores exteriores
<p>Rivestimento autolivellante elastico bicomponente poliuretano per la realizzazione di malte autolivellanti elastoplastiche pedonabili, utilizzabile anche a rullo come rivestimento a basso spessore elastico. Per uso professionale.</p> <p>Attrezzatura: spatola dentata, rullo frangi-bolle Rapporto di catalisi: (A:B) 100:15 Diluizione: Diluente per Epossidici - max 15% Resa: 1,75 kg/m² per mm di spessore Colore: colorato</p>		<p>Two-pack elastic, polyurethane coating for the production of elastic-plastic self-levelling mortars that can be walked on; can also be applied by roller as a coating with low elastic thickness. For professional use.</p> <p>Equipment: serrated spatula, bubble-buster roller Mixing ration: (A:B) 100:15 Dilution: Diluente per Epossidici - max 15% Coverage: 1,75 kg/m² per mm of thickness Color: colored</p>		<p>Revestimiento autonivelante elástico bicomponente poliuretánico para la realización de morteros autonivelantes elastoplásticos válidos para tránsito peatonal, utilizable también con rodillo como revestimiento de bajo espesor elástico. Para uso profesional.</p> <p>Herramientas: Espátula dentada y rodillo antiburbujas para aplicación de espesor Relación de catálisis: (A:B) 100:15 Dilución: Diluente per Epossidici - max 15% Rendimento: 1,75 kg/m² per mm de espesor Color: colorido</p>	

tecniche			certificazioni			proprietà			tecnologie		

epoplast 61



scheda
tecnica



data
sheet



ficha
técnica



resina epossidica autolivellante	interno	self-levelling epoxy resin	indoor	resina epoxídica autonivelante	interiores
<p>Formulato bicomponente a base di resine epossidiche modificate ed additivi speciali, trasparente, a bassa viscosità, pronto all'uso, a basso ingiallimento. L'indurimento avviene per reazione di poliaddizione senza alcun fenomeno di ritiro. Fattori ambientali durante l'indurimento possono provocare imperfezioni del film polimerizzato quali schivature, rugosità superficiali, piccoli rigonfiamenti, che però non pregiudicano in alcun modo le caratteristiche chimico-fisiche del prodotto. Il materiale è impermeabile al vapore, all'acqua, ai combustibili, a lubrificanti e presenta inoltre una elevata resistenza chimica alle soluzioni basiche e debolmente acide. Per uso professionale.</p> <p>Attrezzatura: spatola dentata Rapporto di catalisi: (A:B) 65:35 Diluizione: pronto uso Resa: 1,1 kg/m² per mm di spessore Colore: incolore</p>		<p>Two-pack low-viscosity, transparent, ready-to-use formulation containing modified epoxy resins and special additives. Thanks to its particular low yellowing formulation, it makes transparent finishes possible. Hardening is achieved through a polyaddition reaction, without any shrinkage. During hardening, environmental factors can lead to imperfections in the polymerized film such as cissings, surface roughness, minor swelling; these do not in any way affect the product's chemical-physical properties. The material is impermeable to steam, water, fuels, lubricants and also offers high chemical resistance to basic and weakly acidic solutions. For professional use.</p> <p>Equipment: serrated spatula Mixing ration: (A:B) 65:35 Dilution: ready to use Coverage: 1,1 kg/m² per mm of thickness Color: transparent</p>		<p>Formulación bicomponente con base de resinas epoxídicas modificadas y aditivos especiales, transparente, de baja viscosidad, lista para usar, de bajo índice de amarilleo. El endurecimiento se produce por reacción de poliadición exento de fenómenos de retracción. Los factores ambientales durante el endurecimiento pueden provocar imperfecciones de la película polimerizada, como cráteres, rugosidades superficiales, pequeñas convexidades, que en todo caso no afectan a las características químico-físicas del producto. El material es impermeable al vapor, al agua, a los combustibles, a lubricantes, y presenta además una elevada resistencia química a las soluciones básicas y débilmente ácidas. Para uso profesional.</p> <p>Herramientas: espátula dentada Relación de catálisis: (A:B) 65:35 Dilución: listo para usar Rendimento: 1,1 kg/m² per mm de espesor Color: incoloro</p>	

tecniche			certificazioni			proprietà			tecnologie		

resin floors

protettivi e impermeabilizzanti - elastic and waterproofing - protectivos y impermeabilizantes

acquatop fix



scheda
tecnica



data
sheet



ficha
técnica



fissativo acrilico all'acqua alta penetrazione	interno esterno	water-based acrylic fixative, excellent penetrating properties	indoor outdoor	fijador acrilico al agua de alto poder penetrante	interiores exteriores
Fissativo acrilico all'acqua a base di resine acriliche particolari, non filmogeno a particelle estremamente fini, formulato per ottenere un'alta penetrazione su rasature cementizie anche sfarinanti e per uniformare gli assorbimenti. Ideale come fissativo per applicazioni su cemento nel ciclo Acquatop. Per uso professionale.		Water-based, non film-forming acrylic fixative containing extremely fine particles and special acrylic resins, formulated to achieve high penetration on cement-based skimming, even when chalky, and to ensure uniform absorption. Ideal as fixative for Acquatop application on cement. For professional use.		Fijador acrilico al agua a base de resinas acrilicas particulares, no filmógeno, de partículas extremadamente finas, formulado para obtener una alta penetración en morteros de enrasado de cemento, incluso con desintegración pulverulenta, y para uniformar las absorciones. Ideal como fijador para aplicaciones en cemento en el ciclo Acquatop. Para uso profesional.	
Attrezzatura: pennello, rullo, airless Rapporto di catalisi: (A:B) 89:11 Diluizione: acqua - max 50% Resa (1 mano): 7-8 m ² /l - Per confezione (5 l): 60 m ² Colore: incolore		Equipment: brush, roller, airless Mixing ration: (A:B) 89:11 Dilution: water - max 50% Coverage (1 coat): 7-8 m ² /l - Per package (5 l): 60 m ² Color: transparent		Herramientas: brocha, rodillo, pistola pulverizadora Relación de catálisis: (A:B) 89:11 Dilución: agua - max 50% Rendimiento (1 capa): 7-8 m ² /l - Por envase (5 l): 60 m ² Color: incoloro	

tecniche	certificazioni	proprietà	tecnologie
WATER BASED BRUSH ROLLER AIRLESS			

acquatop primer



scheda
tecnica



data
sheet



ficha
técnica



fondo monocomponente pigmentato	interno esterno	one-pack pigmented base coat	indoor outdoor	fondo monocomponente pigmentato	interiores exteriores
Fondo monocomponente pigmentato a base di resine acriliche in dispersione acquosa, additivato con polveri di quarzo. Caratterizzato da un ottimo potere di adesione. Ideale come primer aggrappante per i supporti sotto descritti e particolarmente indicato per il ciclo Acquatop. Per uso professionale.		Ready-to-use one-pack, pigmented acrylic resin-based base coat dispersed in water with quartz powder additives. Offers outstanding adhesion power. Ideal as primer to enhance adhesion on ceramics, bitumen sheaths, marble, stone and similar products. Particularly suitable for the Acquatop line. For professional use.		Fondo monocomponente pigmentato a base de resinas acrilicas en dispersion acuosa, listo para usar, aditivado con polvos de cuarzo, caracterizado por un excelente poder de adhesión, ideal como imprimación activadora de adhesión para cerámica, funda bituminosa, mármol, piedra y productos similares. Particularmente adecuado para ciclo Acquatop. Para uso profesional.	
Attrezzatura: pennello, rullo Diluizione: acqua - pronto uso Resa (1 mano): 7-8 m ² /l - Per confezione (15 l): 120 m ² Colore: bianco		Equipment: brush, roller Dilution: water - ready to use Coverage (1 coat): 7-8 m ² /l - Per package (15 l): 120 m ² Color: white		Herramientas: brocha, rodillo Dilución: agua - listo para usar Rendimiento (1 capa): 7-8 m ² /l - Por envase (15 l): 120 m ² Color: blanco	

tecniche	certificazioni	proprietà	tecnologie
WATER BASED BRUSH ROLLER			

acquatop cover



scheda
tecnica



data
sheet



ficha
técnica



membrana liquida plastoelastica fibrata	interno esterno	fibre-reinforced, plasto-elastic liquid membrane	indoor outdoor	membrana líquida plastoelástica fibrada	interiores exteriores
<p>Membrana liquida plastoelastica fibrata con alto potere riempitivo. Pedonabile per traffico di media intensità. Idonea per impermeabilizzare tetti piani, balconi, terrazzi. Su richiesta può essere formulato con pigmenti riflettenti ad alto indice di TSR, che riducono fino al 50% il riscaldamento delle superfici su cui viene applicato. Acqua Cover colore bianco garantisce una elevata riflettanza (HR). Per uso professionale.</p>		<p>Fibre-reinforced, plasto-elastic liquid membrane with high filling power. Allows medium-intensity foot traffic. Suitable for waterproofing flat roofs, balconies and terraces. On request, it can be formulated with reflective, high TSR pigments, which reduce heating of the laying surfaces by up to 50%. Acqua Cover, in white color guarantees a high reflectance (HR). For professional use.</p>		<p>Membrana líquida plastoelástica fibrada con alto poder de relleno. Admite tráfico peatonal de mediana intensidad. Idónea para impermeabilizar techos planos, balcones y terrazas. puede formularse con pigmentos reflectantes de alto índice de TSR, que reducen hasta el 50% el calentamiento de las superficies sobre las que se aplica. Acqua Cover, in white color ensures high reflectance (HR). Para uso profesional.</p>	
<p>Attrezzatura: pennello, rullo Diluizione: acqua - pronto uso Resa (3 mani): 2 kg/m² - Per confezione (20 kg): 10 m² Colore: rosso (S5040-Y70R) – verde (5020-G) – rosso tegola (3030-Y50R) – tortora (4010-Y50R) – grigio (4502-Y) – bianco</p>		<p>Equipment: brush, roller Dilution: water - ready to use Coverage (3 mani): 2 kg/m² - Per package (20 kg): 10 m² Color: red (S5040-Y70R) – green (5020-G) – roofing tile red (3030-Y50R) – dove-grey (4010-Y50R) – grey (4502-Y) – white</p>		<p>Herramientas: brocha, rodillo Dilución: agua - listo para usar Rendimiento (3 mani): 2 kg/m² - Por envase (20 kg): 10 m² Color: rojo (S5040-Y70R) – verde (5020-G) – rojo tegola (3030-Y50R) – tortora (4010-Y50R) – gris (4502-Y) – blanco</p>	

tecniche	certificazioni	proprietà	tecnologie
COLOURABLE WATER BASED BRUSH ROLLER READY TO USE		WALKABLE	

acquatop walk



scheda
tecnica



data
sheet



ficha
técnica



rivestimento mono- componente satinato	interno esterno	one-pack, satin-finish coating	indoor outdoor	revestimiento mono- componente satinado	interiores exteriores
<p>Rivestimento monocomponente satinato a base di resina acrilica in emulsione acquosa, dotato di elevata adesione, flessibilità, resistenza chimica, meccanica, all'acqua e all'abrasione. Fortemente resistente alle radiazioni UV. Particolarmente idoneo come finitura protettiva per Acquatop Cover, migliorandone la pedonabilità, grazie alla sua resistenza meccanica. Può essere formulato con pigmenti riflettenti (reflect) ad alto indice di TSR ed applicato su pavimentazioni cementizie. Permette una pedonabilità per traffico ad elevata intensità. Per uso professionale.</p>		<p>One-pack, epoxy resin-based coating in aqueous emulsion. Produces a satin finish featuring high adhesion power, flexibility and superb resistance to chemicals, wear, water and abrasion. Highly resistant to UV radiation. Particularly suitable as protective topcoat for Acquatop Cover, improving walkability thanks to its mechanical resistance. Can be formulated with reflective, high TSR pigments. Allows high-intensity foot traffic. For professional use.</p>		<p>Revestimiento monocomponente satinado a base de resina acrilica en emulsión acuosa, dotado de alta capacidad de adhesión, flexibilidad, resistencia química, mecánica, al agua y a la abrasión. Fuertemente resistente a las radiaciones UVA. Particolarmente idóneo como acabado protector para Acquatop Cover, mejorando su transitabilidad, gracias a su resistencia mecánica. Puede formularse con pigmentos reflectantes (reflect) de alto índice de TSR. Permite una transitabilidad para tráfico de intensidad alta. Para uso profesional.</p>	
<p>Attrezzatura: pennello, rullo, airless Diluizione: acqua - pronto uso Resa (2 mani): 2,5-3 m²/l - Per confezione (15 l): 45 m² Colore: rosso (S5040-Y70R) – verde (5020-G) – rosso tegola (3030-Y50R) – tortora (4010-Y50R) – grigio (4502-Y) – bianco</p>		<p>Equipment: brush, roller, airless Dilution: water - ready to use Coverage (2 coats): 2,5-3 m²/l - Per package (15 l): 45 m² Color: red (S5040-Y70R) – green (5020-G) – roofing tile red (3030-Y50R) – dove-grey (4010-Y50R) – grey (4502-Y) – white</p>		<p>Herramientas: brocha, rodillo, pistola pulverizadora Dilución: agua - listo para usar Rendimiento (2 capas): 2,5-3 m²/l - Por envase (15 l): 45 m² Color: rojo (S5040-Y70R) – verde (5020-G) – rojo tegola (3030-Y50R) – tortora (4010-Y50R) – gris (4502-Y) – blanco</p>	

tecniche	certificazioni	proprietà	tecnologie
COLOURABLE WATER BASED BRUSH ROLLER AIRLESS READY TO USE		WALKABLE	

resin floors

riempitivi minerali - support complements - materiales de carga mineral

quarzo 06



Inerte quarzifero ottenuto da sabbie selezionate a granulometria controllata atto al conferimento di maggior spessore e resistenze meccaniche.

Granulometria: 0,06-0,5 mm

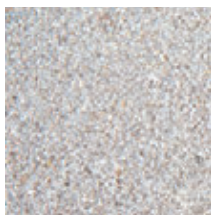
Quartz-based inert derived from selected sands with controlled particle size. It imparts greater thickness and mechanical resistance.

Particle size: 0.06-0.5 mm

Cuarzo inerte obtenido a partir de arenas seleccionadas con granulometría controlada diseñado para dar mayor espesor y resistencia mecánica.

Granulometría: 0,06-0,5 mm

quarzo 04



Inerte quarzifero ottenuto da sabbie selezionate a granulometria controllata atto al conferimento di maggior spessore e resistenze meccaniche.

Granulometria: 0,1-1,5 mm

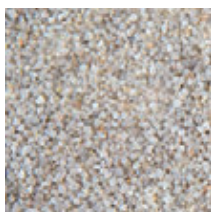
Quartz-based inert derived from selected sands with controlled particle size. It imparts greater thickness and mechanical resistance.

Particle size: 0,1-1,5 mm

Cuarzo inerte obtenido a partir de arenas seleccionadas con granulometría controlada diseñado para dar mayor espesor y resistencia mecánica.

Granulometría: 0,1-1,5 mm

quarzo 02



Inerte quarzifero ottenuto da sabbie selezionate a granulometria controllata atto al conferimento di maggior spessore e resistenze meccaniche.

Granulometria: 0,3-0,9 mm

Quartz-based inert derived from selected sands with controlled particle size. It imparts greater thickness and mechanical resistance.

Particle size: 0,3-0,9 mm

Cuarzo inerte obtenido a partir de arenas seleccionadas con granulometría controlada diseñado para dar mayor espesor y resistencia mecánica.

Granulometría: 0,3-0,9 mm

corindone bianco



Carica in polvere per Epoplast, per conferire alla pavimentazione un effetto decorativo e di maggior resistenza superficiale

Powder extender for Epoplast. It gives the flooring a decorative look and greater surface resistance.

Masilla en polvo para Epoplast, para dar al pavimento un efecto decorativo y una mayor resistencia superficial

corindone bruno

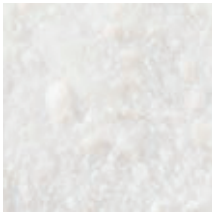


Carica in polvere per Epoplast, per conferire alla pavimentazione un effetto decorativo e di maggior resistenza superficiale

Powder extender for Epoplast. It gives the flooring a decorative look and greater surface resistance.

Masilla en polvo para Epoplast, para dar al pavimento un efecto decorativo y una mayor resistencia superficial

aerosil 200



Silicie addensante per sistemi resinosi

Silica-based thickener for resinous systems.

Espesante de silicio para sistemas de resinas

microfibra 80

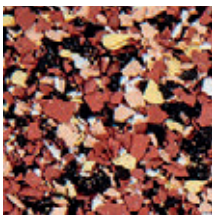


Additivo per resine epossidiche e poliuretano, per finiture antiskid

Additive for epoxy and polyurethane resins, for antiskid finishes.

Additivo para resinas epoxi y poliuretano, para acabados antideslizantes

cips colorate



Cariche decorative per Epoplast

Decorative extenders for Epoplast.

Cariche decorativas para Epoplast

perline di vetro



Additivo per resine epossidiche e poliuretano, per finiture antiskid

Additive for epoxy and polyurethane resins, for antiskid finishes.

Additivo para resinas epoxi y poliuretano, para acabados antiskid

resin floors

poliurea - polyurea - poliurea

polybeton ls



scheda
tecnica



data
sheet



ficha
técnica



rivestimento elastico bicomponente poliuretanoico	interno esterno	elastic, polyurethane coating	indoor outdoor	Revestimiento elástico poliuretánico	interiores exteriores
Rivestimento autolivellante elastico bicomponente poliuretanoico per la realizzazione di malte autolivellanti elastoplastiche pedonabili, utilizzabile anche a rullo come rivestimento a basso spessore elastico. Spessori consigliati fino a 3 mm. Colorato, indicato per pavimenti soggetti a carichi pesanti e sollecitazioni meccaniche e chimiche. Per uso professionale.		Two-pack elastic, polyurethane coating for the production of elastic-plastic self-levelling mortars that can be walked on; can also be applied by roller as a coating with low elastic thickness. Recommended thickness: up to 3 mm. Coloured, suitable for floors subject to heavy loads and mechanical and chemical stresses. For professional use.		Revestimiento autonivelante elástico bicomponente poliuretánico para la realización de morteros autonivelantes elastoplásticos válidos para tránsito peatonal, utilizable también con rodillo como revestimiento de bajo espesor elástico. Espesores aconsejados hasta 3 mm. De color, indicado para suelos sujetos a cargas pesadas y esfuerzos mecánicos y químicos. Para uso profesional.	
Attrezzatura: spatola dentata, rullo frangi-bolle Rapporto di catalisi: (A:B:C) 2,74:2,22:11,5 Diluizione: pronto uso Resa: 2 kg/m ² per mm di spessore Colore: colorato		Equipment: serrated spatula, bubble-buster roller Mixing ration: (A:B:C) 2,74:2,22:11,5 Dilution: ready to use Coverage: 2 kg/m ² per mm of thickness Color: colored		Herramientas: Espátula dentada y rodillo antiburbujas para aplicación de espesor Relación de catalisis: (A:B:C) 2,74:2,22:11,5 Dilución: listo para usar Rendimiento: 2 kg/m ² per mm de espesor Color: colorido	

tecniche				certificazioni				proprietà				tecnologie				
SOLVENT BASED	TROWEL	ROLLER	READY TO USE					WALKABLE								

polybeton ht



scheda
tecnica



data
sheet



ficha
técnica



rivestimento elastico tricomponente poliuretanoico	interno esterno	two-pack, elastic, polyurethane coating	indoor outdoor	revestimiento elástico bicomponente poliuretánico	interiores exteriores
Rivestimento autolivellante elastico tricomponente poliuretanoico per la realizzazione di malte autolivellanti elastoplastiche pedonabili, utilizzabile anche a rullo come rivestimento spessore consigliato 6/7 mm elastico. Colorato, indicato per pavimenti soggetti a carichi pesanti e sollecitazioni meccaniche e chimiche. Per uso professionale.		Two-pack elastic, polyurethane coating for the production of elastic-plastic self-levelling mortars that can be walked on; it can also be applied by roller, recommended thickness 6/7 mm. Coloured, suitable for floors subject to heavy loads and mechanical and chemical stresses. For professional use.		Revestimiento autonivelante elástico bicomponente poliuretánico para la realización de morteros autonivelantes elastoplásticos válidos para tránsito peatonal, utilizable también con rodillo como revestimiento, espesor recomendado 6/7mm. De color, indicado para suelos sujetos a cargas pesadas y esfuerzos mecánicos y químicos. Para uso profesional.	
Attrezzatura: spatola dentata, rullo frangi-bolle Rapporto di catalisi: (A:B:C) 2,74:2,22:23 Diluizione: pronto uso Resa: 2 kg/m ² per mm di spessore Colore: colorato		Equipment: serrated spatula, bubble-buster roller Mixing ration: (A:B:C) 2,74:2,22:23 Dilution: ready to use Coverage: 2 kg/m ² per mm of thickness Color: colored		Herramientas: espátula dentada y rodillo antiburbujas para aplicación de espesor Proporción de mezcla: (A:B:C) 2,74:2,22:23 Dilución: listo para usar Rendimiento: 2 kg/m ² per mm de espesor Color: colorido	

tecniche				certificazioni				proprietà				tecnologie				
SOLVENT BASED	TROWEL	ROLLER	READY TO USE					WALKABLE								

polyfast p



scheda
tecnica







data
sheet



ficha
técnica

rivestimento elastico poliuretano	interno esterno	elastic polyurethane coating	indoor outdoor	revestimiento elástico poliuretánico	interiores exteriores
Rivestimento elastico, a base di resine poliureiche. Formulato con isocianati aromatici e particolari diammine a diversificato peso molecolare. Per la sua elevata resistenza è adatto anche per impermeabilizzazione di parcheggi auto.Per uso professionale.		Elastic coating, based on polyurea resins. Formulated with aromatic isocyanates and particular diamines of different molecular weights.Due to its high resistance it is also suitable for waterproofing car parks. For professional use.		Revestimiento elástico, a base de resinas poliureicas. Formulada con isocianatos aromáticos y diaminas específicas de distintos pesos moleculares. Por su alta resistencia también es adecuado para la impermeabilización de aparcamientos. Para uso profesional.	
Attrezzatura: airless tipo bi-mixer ad alta pressione Rapporto di catalisi: (A:B) 50:50 Diluizione: pronto uso Resa: 1 kg/m ² per mm di spessore Colore: incolore		Equipment: high pressure airless, bi-mixer type Mixing ration: (A:B) 50:50 Dilution: ready to use Coverage: 1 kg/m ² per mm of thickness Color: transparent		Herramientas: Pistola pulverizadora tipo bi-mixer de alta presión Relación de catálisis: (A:B) 50:50 Dilución: listo para usar Rendimiento: 1 kg/m ² per mm de espesor Color: incoloro	

tecniche			certificazioni			proprietà			tecnologie		
											

polyfast ib



scheda
tecnica



data
sheet



ficha
técnica

rivestimento elastico poliuretano	interno esterno	elastic polyurethane coating	indoor outdoor	revestimiento elástico poliuretánico	interiores exteriores
Rivestimento bicomponente elastico, a base di resine poliureiche. Poliurea formulata con isocianati aromatici e particolari diammine a diversificato peso molecolare.Per uso professionale.		Elastic coating, based on polyurea resins formulated with aromatic isocyanates and particular diamines of different molecular weights. For professional use.		Revestimiento bicomponente elástico, a base de resinas poliureicas formulada con isocianatos aromáticos y diaminas específicas de distintos pesos moleculares. Para uso profesional.	
Attrezzatura: airless tipo bi-mixer ad alta pressione Rapporto di catalisi: (A:B) 50:50 Diluizione: pronto uso Resa: 1 kg/m ² per mm di spessore Colore: incolore		Equipment: high pressure airless, bi-mixer type Mixing ration: (A:B) 50:50 Dilution: ready to use Coverage: 1 kg/m ² per mm of thickness Color: transparent		Herramientas: Pistola pulverizadora tipo bi-mixer de alta presión Proporción de mezcla: (A:B) 50:50 Dilución: listo para usar Rendimiento: 1 kg/m ² per mm de espesor Color: incoloro	

tecniche			certificazioni			proprietà			tecnologie		
											

resin floors

accessori - accessories - accesorios

bandella di rame



Reticolo in rame per ciclo autolivellante anti-statico	Mesh of copper strips for antistatic self-leveling applications	Rejilla de cobre para ciclo autonivelante antiestático
--	---	--

Dimensioni rotolo: 10 mm x 16,5 m

Roll size: 10 mm x 16,5 m

Tamaño de rotlo: 10 mm x 16,5 m

tessuto di vetro



scheda
tecnica



data
sheet



ficha
técnica



Rete tessuta in fibra di vetro per l'armatura delle rasature epossidiche, all'interno ed all'esterno.

Glass fibre mesh to reinforce epoxy skim coats. For interior and exterior

Malla tejida de fibra de vidrio para el refuerzo del alisado epoxi, tanto en el interior como en el exterior.

Peso: 80 g/m²

Weight: 80 g/m²

Peso: 80 g/m²

indice dei prodotti

contatti

Ivas Industria Vernici Spa
Via Bellaria 40 47030
San Mauro Pascoli • FC • Italia

tel. +39 0541 815811
mail ivas@gruppovivas.com
web www.gruppovivas.com

Company with quality
management system certified
UNI EN ISO 9001

acquatop cover	22, 41
acquatop fix	22, 40
acquatop primer	22, 40
acquatop walk	22, 41
aerosil 200	43
aquacem	7, 14, 31
aquacem autolivellante	14, 31
aquapox	7, 33
bandella di rame	13, 46
cips colorate	43
corindone bianco	42
corindone bruno	43
davispaint	34
epoplast	10, 12, 37
epoplast 61	39
epoplast as	13, 38
epoplast flex	16, 38
epoplast w	14, 37
epoxy bond	10, 17, 18, 32
epoxy fondo	6, 8, 12, 13, 16, 20, 30
Epoxy Fondo	10
epoxy fondo as	13, 31
epoxy fondo oil	30
epoxy paint ht	8, 10, 33
epoxy paint lt	34
epoxy primer wb	7, 14, 28
epoxy primer xb	6, 20, 28
ivapox antiacido	36
microfibra 80	6, 7, 20, 43
paviglass lucido	6, 12, 16, 17, 18, 20, 35
paviglass opaco	6, 12, 16, 17, 18, 20, 35
perline di vetro	6, 7, 16, 20, 43
polybeton ht	44
polybeton ls	44
polyelastic	39
polyfast ib	18, 45
polyfast p	17, 45
primer mma	29
quarzo 02	42
quarzo 04	42
quarzo 06	10, 42
tessuto di vetro	46



I sistemi presentati in questo catalogo sono oggetto dei corsi di **Gruppo Ivas Academy**, centro di formazione professionale per finiture in edilizia certificato UNI EN ISO 9001.

The systems presented in this catalog are also the subject of the courses of the **Ivas Academy Group**, a UNI EN ISO 9001 certified professional training center for building finishes.

Los sistemas presentados en este catálogo son también el tema de los cursos del **Ivas Academy Group**, un centro de formación profesional certificado UNI EN ISO 9001 para acabados de edificios.

