



Materials and surfaces for architecture

Materias y superficies
para la arquitectura

Materie e superfici
per l'architettura



Aliva, rainscreen systems

Aliva, with ISO 9001, 14001 and 45001 certification, is specialised in the development and application of technologies for building envelopes of outstanding design, implementing any architectural concept that improves quality of life and comfort.

A leader in the rainscreen system sector, Aliva designs and manufactures complete solutions of high quality and great visual impact, backed by extensive direct experience in the field since 1986.

All the rainscreen systems offered by Aliva are based on the pursuit of maximum reliability, in-depth knowledge of the materials and how they behave under operating conditions on the wall, and compliance with current regulations.



Aliva, certificada UNI EN ISO 9001, 14001 y 45001, se especializa en la ingeniería y aplicación en obra de tecnologías Made in Italy para la envolvente opaca de alto diseño de edificios, dando forma concreta a cualquier idea arquitectónica que mejore la calidad de vida y el bienestar del hogar.

Certificata UNI EN ISO 9001, 14001 e 45001, Aliva è specializzata nella messa in opera e nell'ingegnerizzazione di tecnologie Made in Italy per l'involucro edilizio opaco di alto design, concretizzando ogni idea architettonica che migliori la qualità della vita e il benessere abitativo.

Líder en el sector de las fachadas ventiladas, proyecta e industrializa soluciones completas de alta calidad y de gran impacto estético, funcionalmente probadas por una larga experiencia directa en obra desde 1986.

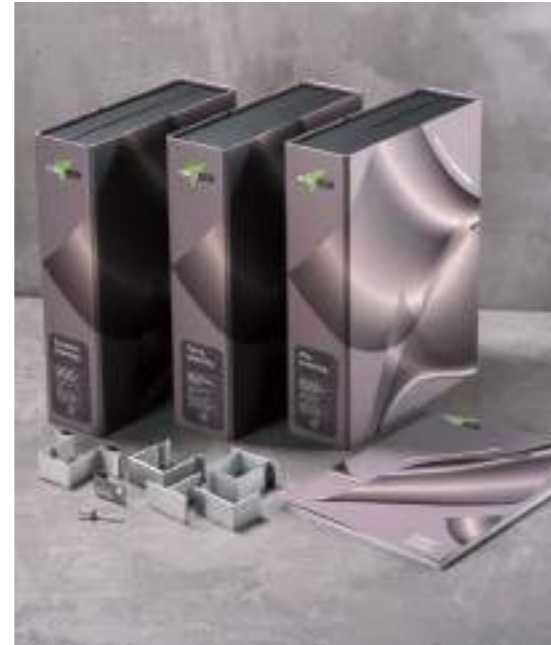
La búsqueda de la máxima fiabilidad, el profundo conocimiento de los materiales y de su comportamiento en las condiciones de uso en la pared, la conformidad con las normativas vigentes, constituyen la base de todos los sistemas de fachada ventilada que Aliva propone.

Leader nel settore delle facciate ventilate, progetta ed industrializza soluzioni complete di alta qualità e di grande impatto estetico, funzionalmente collaudate da una lunga esperienza diretta in cantiere, fin dal 1986.

La ricerca della massima affidabilità, la profonda conoscenza dei materiali e del loro comportamento nelle condizioni di esercizio in parete, la rispondenza alle normative vigenti, sono alla base di tutti i sistemi di facciata ventilata proposti da Aliva.

Materials and surfaces for architecture

“Materials and surfaces for architecture” is the collection by Aliva that is the result of extensive research into the aesthetics of the materials used for facades and their potential for expression. By developing substructures and fastening systems, Aliva offers complete, unique, and original solutions of great creativity and architectural inspiration, in response to specific landscape requirements.



“Materials and Surfaces for Architecture” is the transfer to the facade of evocative impressions and memories that have been projected into visions of the future. The materials are defined and catalogued according to their characteristics and performance, in order to find solutions to specific technical project requirements.



“Materias y superficies para la arquitectura” es la colección firmada por Aliva, nacida de una profunda investigación sobre la estética de los materiales de fachada y de sus potencialidades expresivas. Mediante soluciones de ingeniería para los sistemas de subestructuras y de fijación, Aliva ofrece soluciones completas, únicas y originales de gran inspiración creativa y arquitectónica, en respuesta a necesidades paisajísticas específicas.

“Materias y Superficies para la Arquitectura” es la transposición en la fachada de sugerencias evocadoras, de memorias vividas y proyectadas a visiones futuras. Los materiales se definen y catalogan según características y prestaciones para identificar soluciones a específicas necesidades técnicas de proyecto.

“Materie e superfici per l'architettura” è la nuova collezione firmata Aliva nasce da una profonda ricerca sull'estetica dei materiali di facciata e sulle loro potenzialità espressive. Ingegnerizzando sottostrutture e sistemi di fissaggio, Aliva offre soluzioni complete, uniche ed originali di grande ispirazione creativa e architettonica, in risposta a specifiche necessità paesaggistiche.

“Materie e superfici per l'architettura” è la trasposizione in facciata di suggestioni evocative, memorie vissute e proiettate a visioni future. I materiali sono definiti e catalogati secondo caratteristiche e prestazioni per individuare soluzioni a specifiche necessità tecniche di progetto.

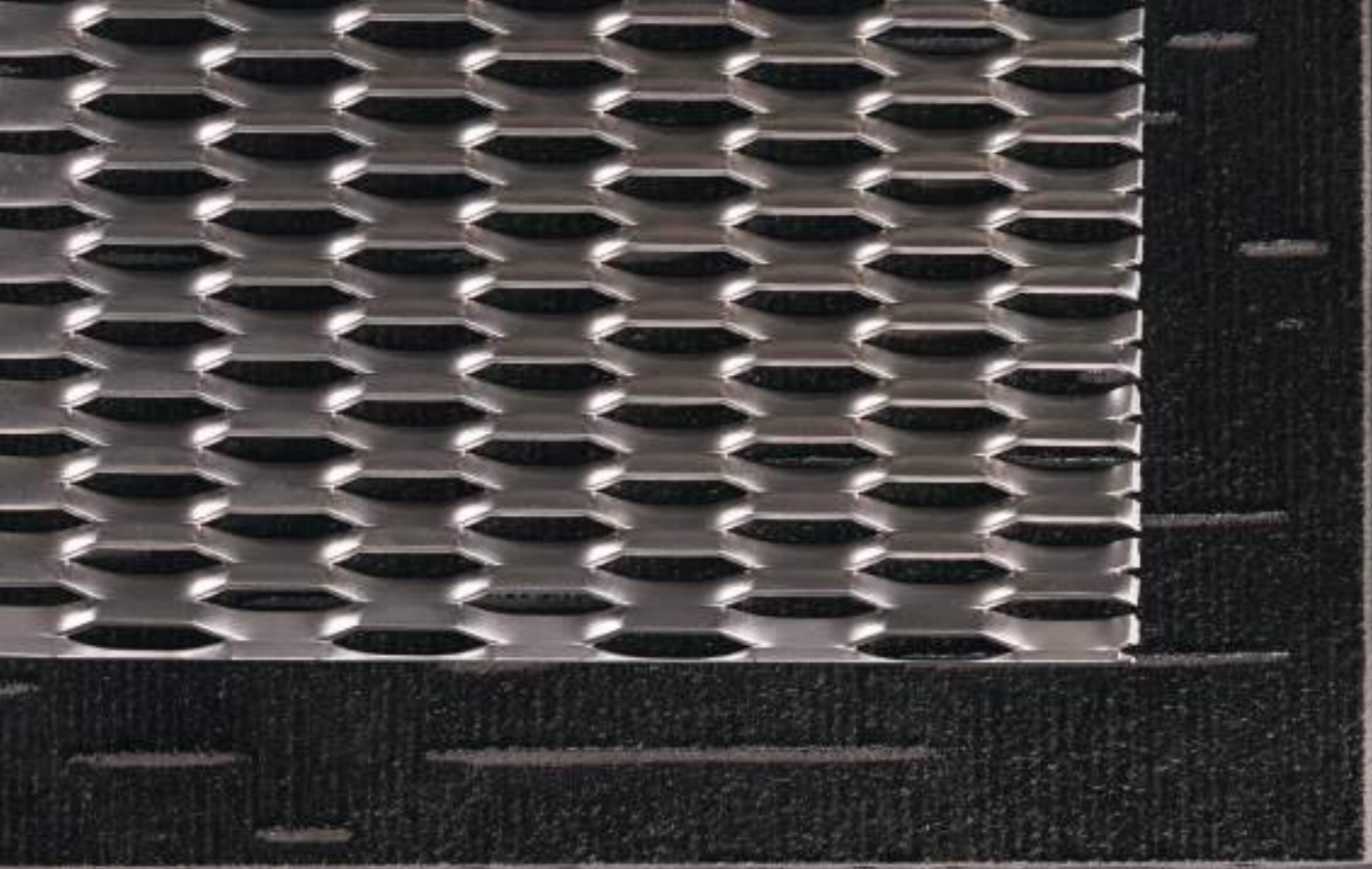
In addition to the “Pret-a-Porter” collections presented here, Aliva also produces “Haute Couture” creations and Tailor Made projects to customize any architectural concept.

Aliva, además de las colecciones “Pret-a-Porter” que aquí presenta, realiza también creaciones de “Haute Couture” y proyectos Tailor Made para vestir a medida cualquier concepto arquitectónico.

Aliva, oltre alle collezioni “Pret-a-Porter” qui presentate, realizza anche creazioni “Haute Couture” e progetti Tailor Made per vestire su misura qualsiasi pensiero architettonico.







Alu. covering

Aliva

Materials and surfaces for architecture

Alu.covering

Alu.covering is light, durable, resistant to corrosion and the passage of time. Aluminum is a ductile and malleable material that lends itself to endless creativity in metallescent facade architecture.

Hints of light, refined elegance and eccentricity.

Toques de luz, refinamiento y excentricidad.

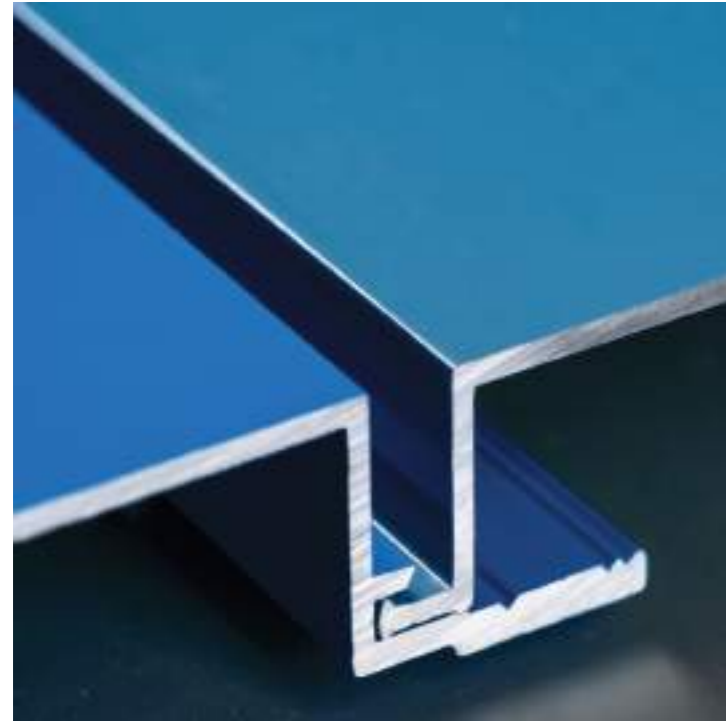
Richiami di luce, raffinatezza ed eccentricità.

Alu.covering es ligero, durable, resistente a la corrosión y al paso del tiempo. El aluminio es un material dúctil y maleable que da infinita creatividad a las arquitecturas metallescentes de fachada.

Alu.covering è leggero, durevole, resistente alla corrosione e allo scorrere del tempo. L'alluminio di cui è composto è un materiale estremamente duttile e malleabile, che risulta perfetto per donare infinita creatività alle architetture metallescenti di facciata.

Discover the technical details on our website.

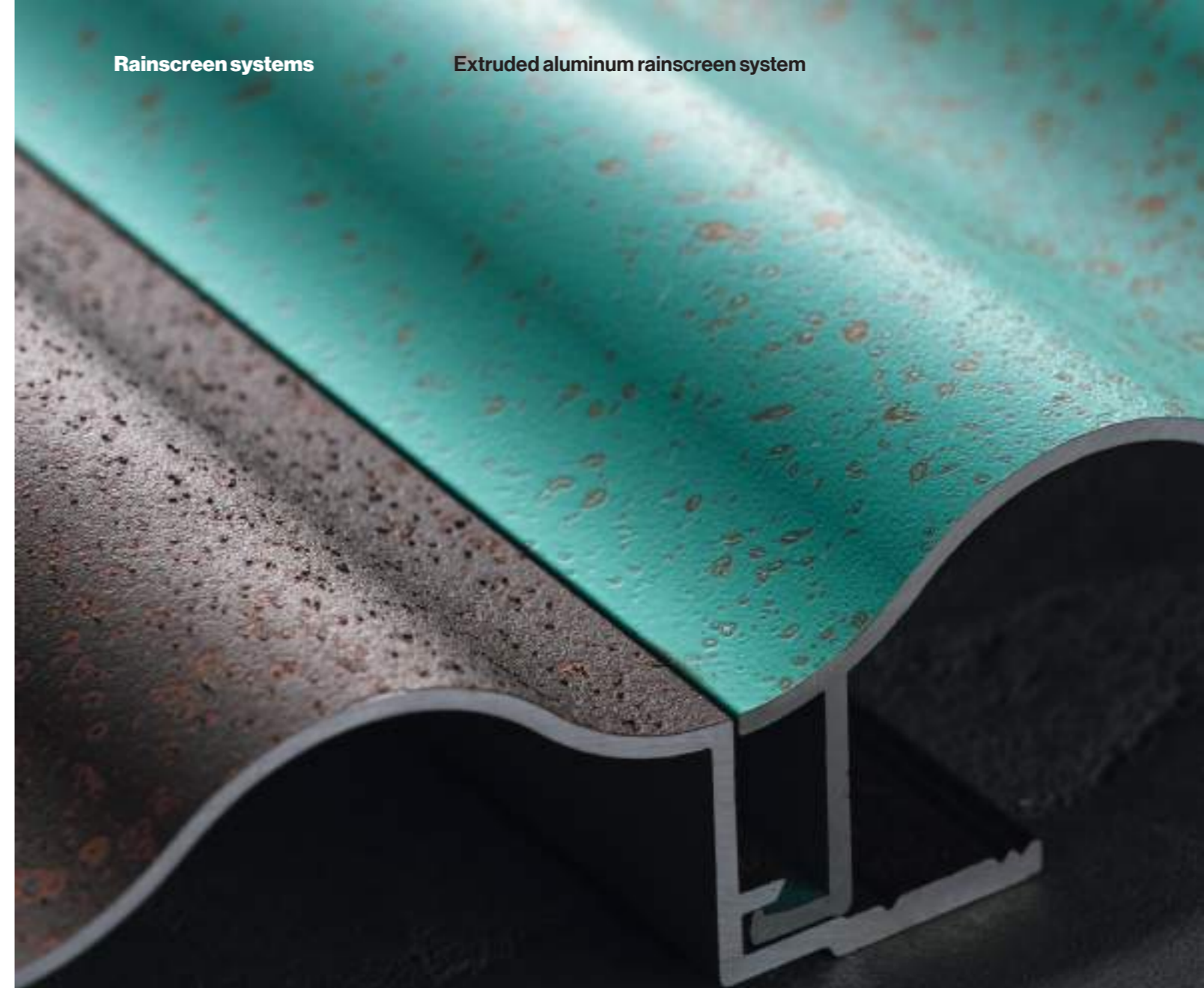
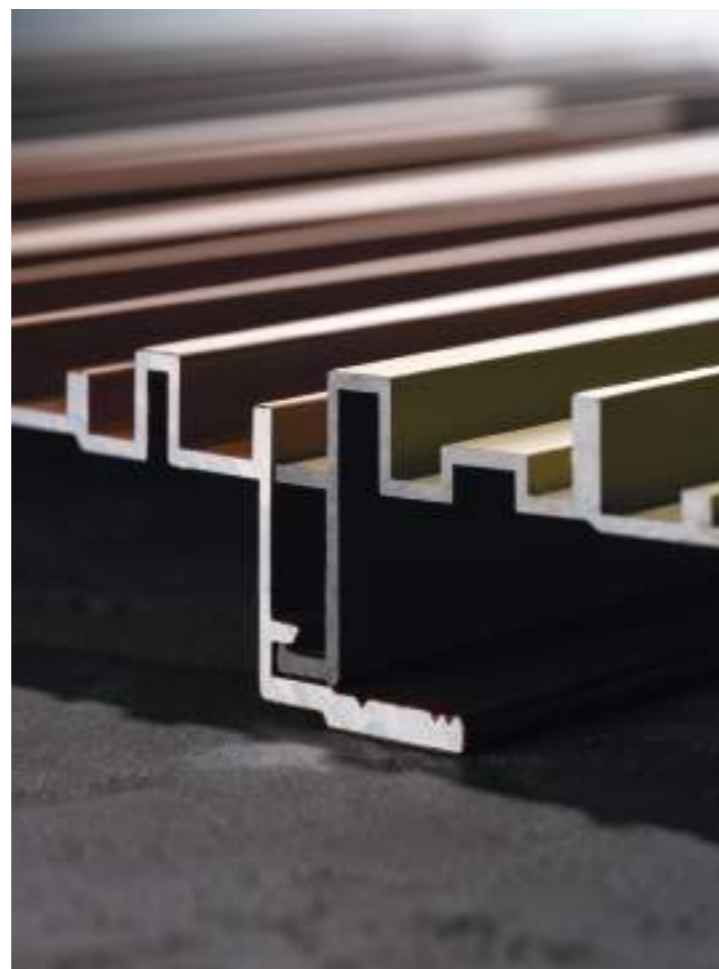




Alu.covering is the most complete and technologically advanced architectural response to the design requirement for extruded aluminum facades with a high degree of character and strong personality.

The cladding panels, with a maximum size of 12" by 500" Nom. and a minimum thickness of 0,080", are produced using extrusion, cutting, and machining systems that guarantee extremely tight tolerances.

The aluminum alloy is environmentally friendly, it can be recycled an infinite number of times, and its recycled content can be as high as 80% by weight. The EN AW-6063 T6/T66 (AlMgSi) aluminum alloy substructure system is made up of extruded brackets and risers of suitable section, connected by means of AISI 304 and 316 stainless steel fittings and technologies that allow fastening in all conditions and free thermal expansion of all components, with both vertical and horizontal architectural modules.



Alu.covering es la respuesta arquitectónica más completa y tecnológicamente avanzada a la demanda proyectual de fachadas en aluminio extruido, de carácter extremo y fuerte personalidad.

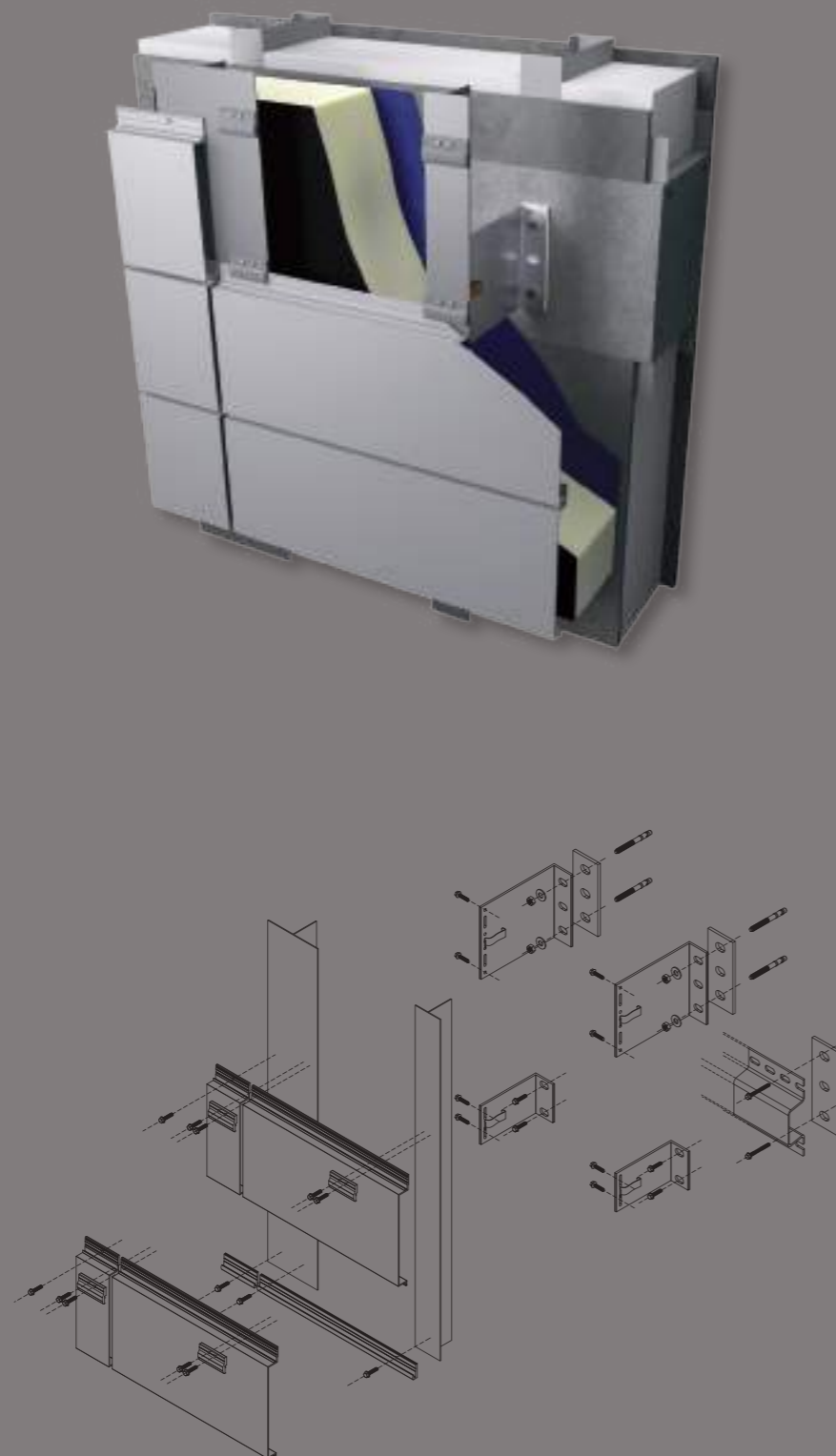
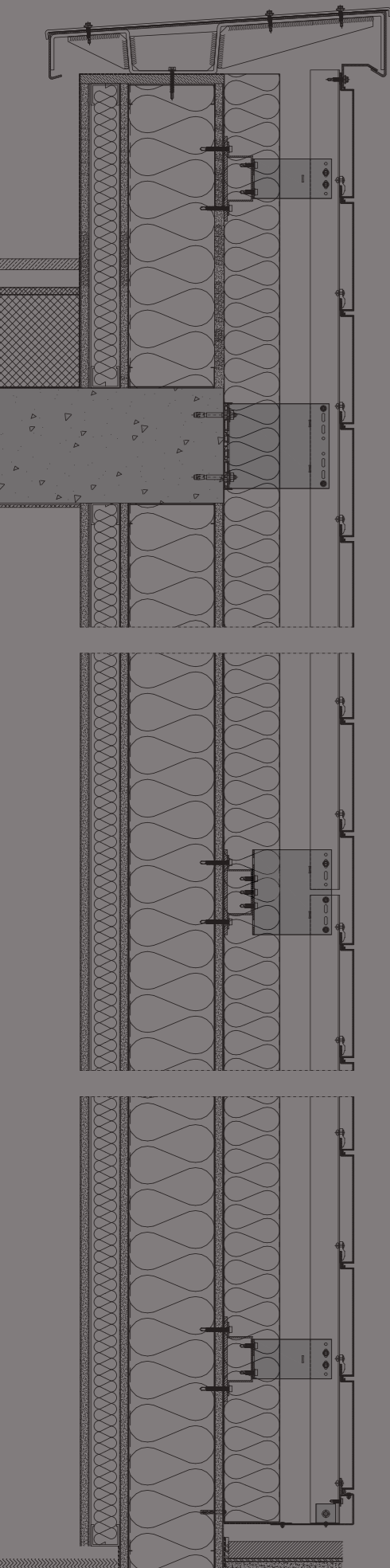
Los paneles de revestimiento, con un tamaño máximo de 300x13000 mm y un espesor mínimo 2 mm, se fabrican mediante sistemas de extrusión, corte y elaboración que garantizan tolerancias extremadamente pequeñas según la norma UNI EN 12020-2.

La aleación de aluminio es ecológicamente compatible, puede reciclarse infinitas veces y su contenido de material reciclado puede llegar hasta el 80% de su masa. El sistema de subestructura en aleación de aluminio EN AW-6063 T6/T66 (AlMgSi) está formado por soportes y montantes extruidos de sección adecuada, conectados mediante accesorios de acero inoxidable (AISI 304 y 316) y tecnologías que permiten la fijación en toda clase de condiciones y la libre dilatación térmica de cada componente, con módulo arquitectónico tanto vertical como horizontal.

Alu.covering è la risposta architettonica più completa e tecnologicamente avanzata alla richiesta progettuale di facciate in alluminio estruso di estremo carattere e forte personalità.

I pannelli di rivestimento, con dimensione massima 300x13000 mm e spessore minimo 2 mm, sono prodotti con sistemi di estrusione, taglio e lavorazione che garantiscono tolleranze estremamente ridotte secondo la norma UNI EN 12020-2.

La lega di alluminio è ecocompatibile, riciclabile infinite volte e il suo contenuto di riciclato può arrivare all'80% in massa. Il sistema di sottostruttura in lega d'alluminio EN AW-6063 T6/T66 (AlMgSi) è composto da staffe e montanti estrusi di sezione opportuna, collegati con accessori in acciaio inossidabile (AISI 304 e 316) e tecnologie che consentono il fissaggio in ogni condizione e la libera dilatazione termica di ogni componente, sia con modulo architettonico verticale che orizzontale.



Technical information

Información técnica
Informazioni tecniche

Maximum panel dimensions

Tamaño máximo de los paneles
Dimensioni massime dei pannelli

Panel thickness

Espesor de los paneles
Spessore dei pannelli

Panel orientation

Orientación del panel
Orientamento del pannello

Material

Material
Materiale

Joint

Junta
Fuga

Fastening

Fijación
Fissaggio

Surfaces

Superficies
Superfici

Design life of the complete system

Vida de diseño del sistema completo
Design life del sistema completo

Reaction to fire according to ASTM E-84

Reacción al fuego según la EN 13501-1
Reazione al fuoco secondo EN 13501-1

Weight of the system with substructure

Peso del sistema con subestructura
Peso sistema completo di sottostruttura

Tailor Made version available?

¿Disponible en versión Tailor Made?
Disponibile in versione Tailor Made?

Alu.covering

12" BY 500"

300x13000 mmm
300x13000 mmm

> 0,080" Nom.

> 2 mm
> 2 mm

Horizontal or vertical

Horizontal o vertical
Orizzontale o verticale

Extruded aluminum alloy panels

Listones extruidos en aleación de aluminio
Doghe estruse in lega d'alluminio

5/16" nom.

8 mm
8 mm

Concealed, overlapping joints

Ocultas, juntas solapadas
A scomparsa, fughe a sormonto

Standard painted or textured, anodized, sublimated wood or stone effect, decorated.

Pintado estándar o matérico, anodizado, sublimado efecto madera o piedra, decorado.
Verniciato standard o materico, anodizzato, sublimato effetto legno o pietra, decorato.

> 30 years

> 30 años
> 30 anni

A Class

A1/ A2 s1 d0
A1/ A2 s1 d0

from 2 lb/sf

de 10 kg/m²
da 10 kg/m²

Yes

Sí
Sì



Recyclability



Recycled content



Easy installation



Impact resistance



Chemicals resistance



Easy cleaning



A1 Fire reaction



Resistance to atmospheric agents



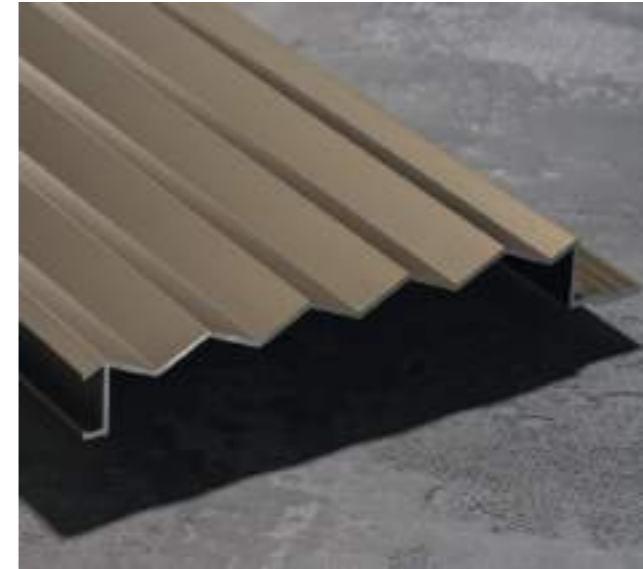
Alu.covering Piana F



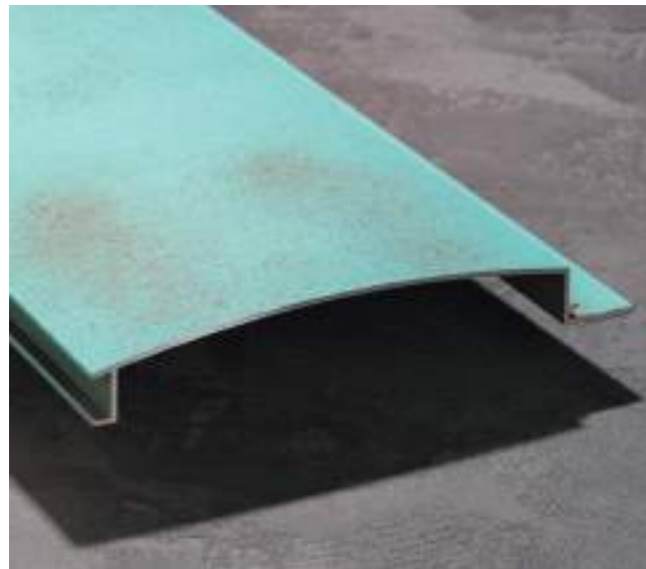
Alu.covering Piana



Alu.covering Zeta



Alu.covering Manhattan



Alu.covering Onda Lunga, convex

Alu.covering Onda Lunga, concave



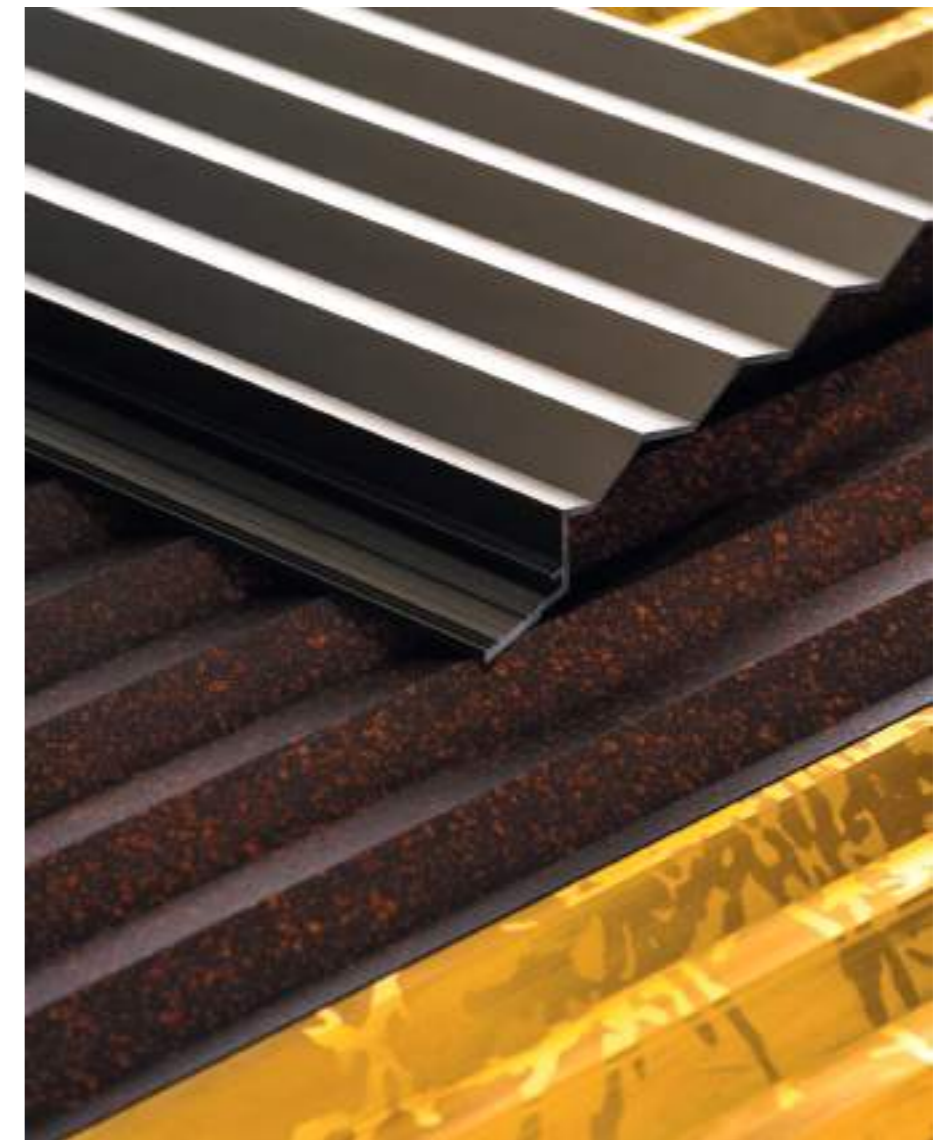
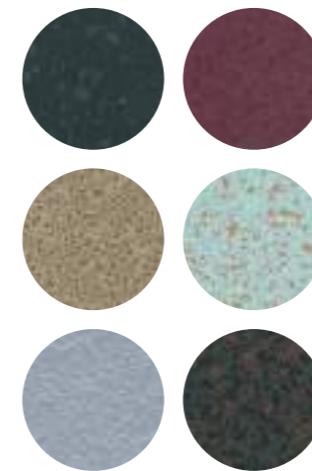
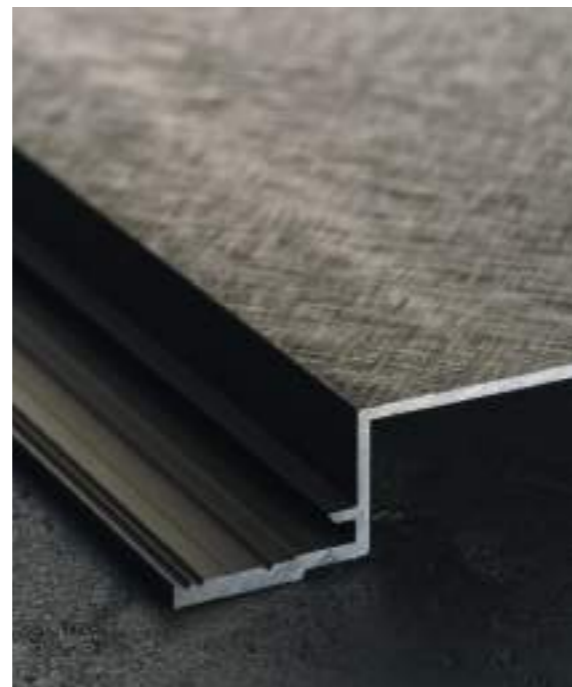
Alu.covering Onda



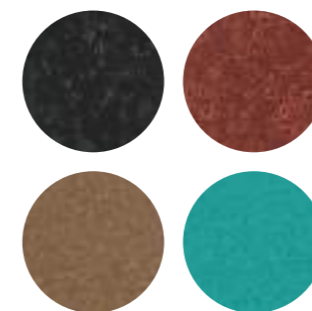
Alu.covering Quadra

Colors and finishes

The aesthetic elements of Alu. covering are an expression of maximum creative freedom: highly customizable in terms of shape and color, the finishes range from anodized and painted to sublimated ones that evoke the aesthetic characteristics of other materials, while retaining the technical and performance characteristics of aluminum.



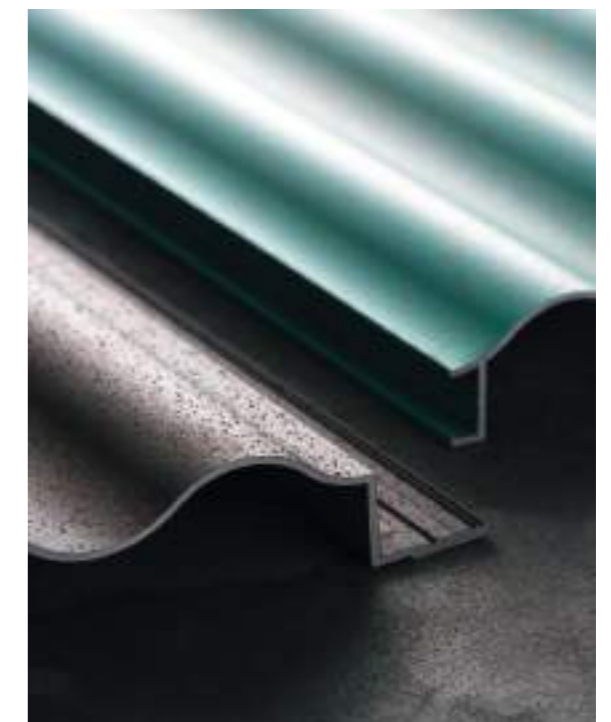
El componente estético de **Alu.Covering** representa la expresión de la máxima libertad creativa: altamente personalizable tanto en las formas como en los colores, va de los acabados anodizados y pintados a los sublimados que evocan las características estéticas de otros materiales, manteniendo las prestaciones técnicas del aluminio.



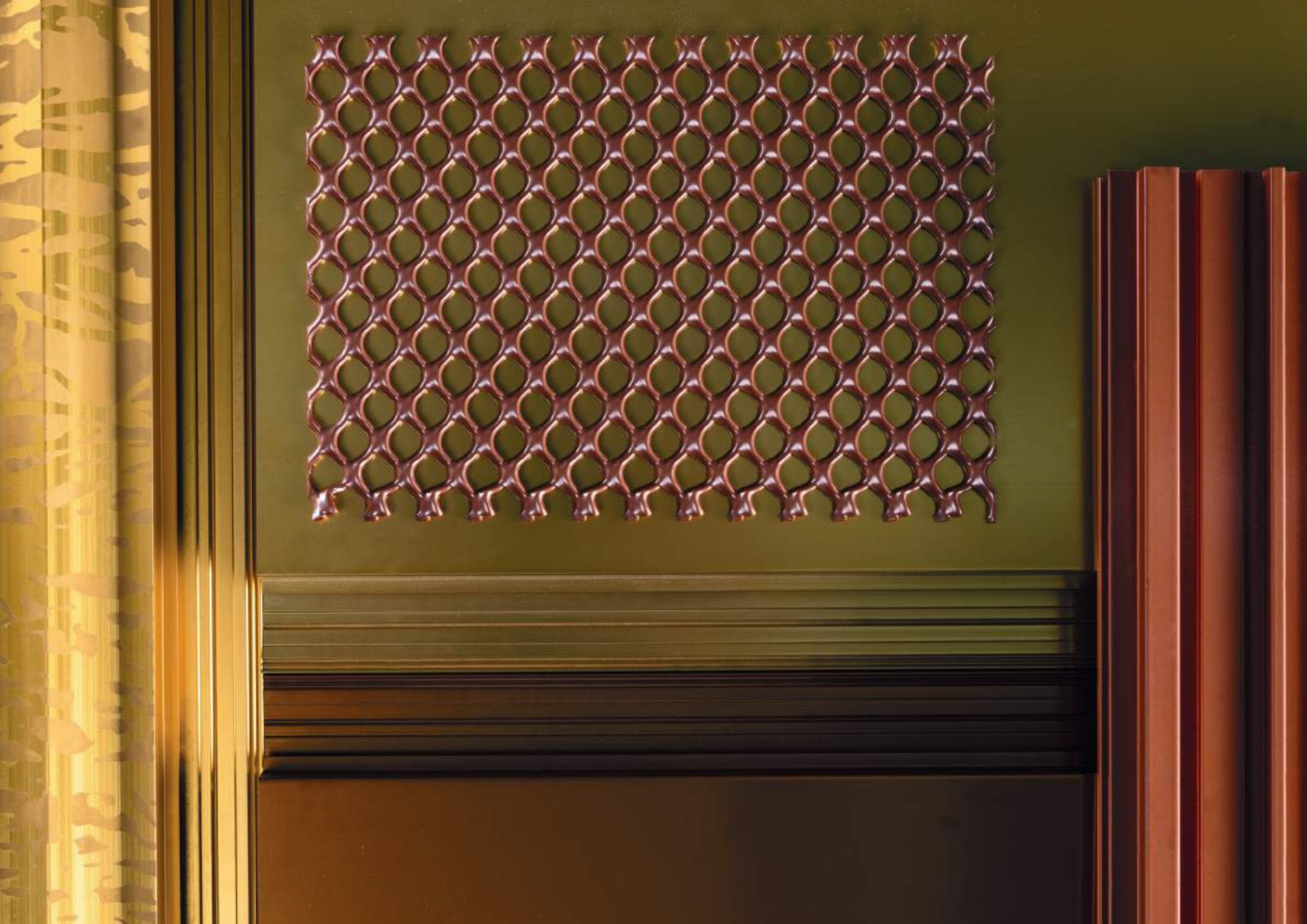
Visit the website to discover the finishes



La componente estetica di **Alu.covering** rappresenta l'espressione della massima libertà creativa: altamente personalizzabile sia nelle forme che nei colori, spazia da finiture anodizzate e verniciate fino a quelle sublimite che richiamano le caratteristiche estetiche di altri materiali, mantenendo quelle tecnico-prestazionali dell'alluminio.









Contacts

Aliva USA INC · 1030
Salem Rd Union,
NJ 07083

tel. (917) 750-7487,
available Mon-Thu 7am
1pm EST, Fri 7am 11am EST

mail info@alivausa.com
web www.aliva.it/us

Follow us:

Instagram
[@alivafacadesystems](https://www.instagram.com/alivafacadesystems)

Linkedin
Aliva Sistemi
per Facciate

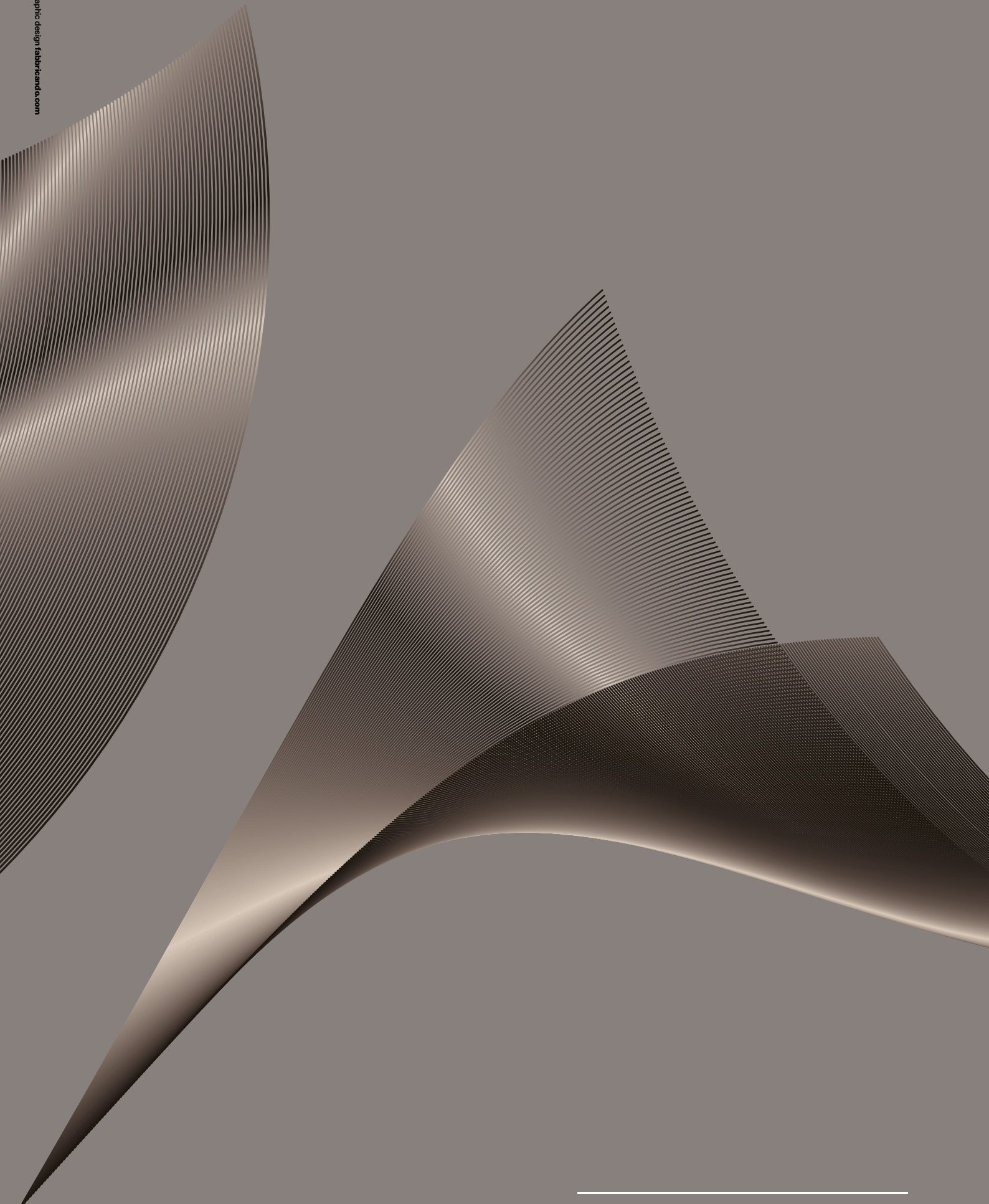


Certified with



OG1-VI; OS6-I; OS18B-IV





Aliva USA INC · 1030
Salem Rd Union,
NJ 07083

tel. (917) 750-7487
mail info@alivusa.com
web www.aliva.it/us
