



METROPOLIS®
MADE IN ITALY







METRORESIN
Ciclo di resine poliuretaniche all'acqua
Water-based polyurethane resins cycle

METRORESIN

Ciclo a spessore a base di resine poliuretaniche, non ingiallenti, resistenti all'abrasione e agli agenti chimici, all'acqua. Per pavimenti e pareti. Idoneo a realizzare un'ampia gamma cromatiche, inclusi colori vivaci e particolarmente scuri.

Tecnica - Technique

Per Pavimenti - For Flooring

Undercoat	RESIN PRIMER CONCRETE <i>(on new level concrete, etc.)</i> or METROPOX FONDO <i>(on existing floors, ceramic, etc)</i>	Magritte Roller	
Levelling	METRORESIN BODY + QUARZO 06 + RESIN PRIMER CONCRETE <i>(on new level concrete, etc.)</i> or METROPOX FONDO + QUARZO 06 <i>(on existing floors, ceramic, etc)</i>	Serrate Kandinsky Trowel or Pollock Trowel	 
Finishing	METRORESIN BODY <i>(2 coats)</i>	Pollock Trowel	
Consolidating	METRORESIN SOLID NY <i>(1 coat)</i>	Magritte Roller	
Water-proofing	RESIN PROTECTION GLOSS/ MATT K or METROFLOOR GLOSS/MATT <i>(2 coats)</i>	Magritte Roller	



METRORESIN

Thick polyurethane resin-based system, non yellowing, resistant to abrasion and chemicals, water-based. For floors and walls.

Suitable for realizing a wide range of tints, deep and vivid colours included.

Tecnica - Technique

Per Pareti - For Walls

Undercoat **RESIN PRIMER CERAMIC**
(on existing floors, ceramic, etc)
or
RESIN PRIMER CONCRETE
(on new level concrete, etc.)

Decorating **METRORESIN BODY**
(2 coats)

Water-proofing **RESIN PROTECTION GLOSS/MATT K**
(2 coats)

Magritte Roller



Pollock Trowel



Magritte Roller

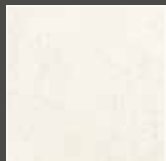


MIAMI

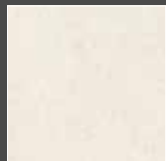
Variazioni di bianco - White shades



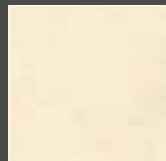
Tono su tono - Tone on tone



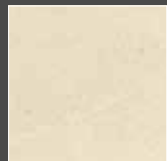
MI 01



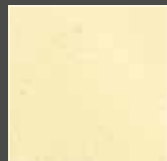
MI 02



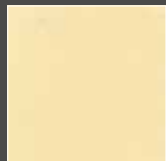
MI 03



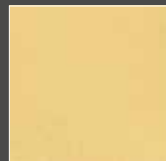
MI 04



MI 05



MI 06



MI 07

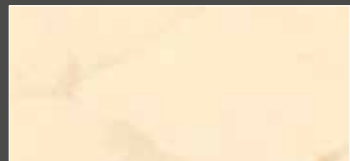


MI 08

Bicolore - Bicolours



MI 04 + MI 01



MI 08 + MI 05



MI 07 + MI 04



MI 04 + MI 07

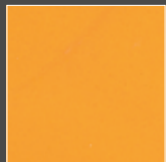
Oltre alle tinte qui riprodotte, sono disponibili le tinte della cartella colori "Interior Trends"



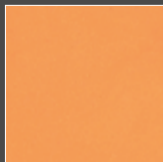
MARRAKECH

Variazioni di rosso - Red shades

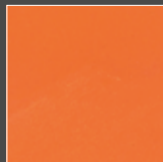
Tono su tono - Tone on tone



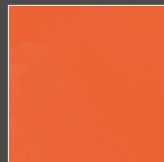
MR 01



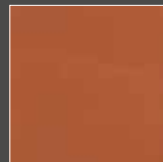
MR 02



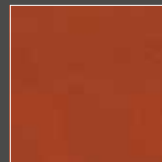
MR 03



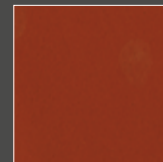
MR 04



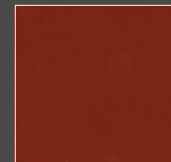
MR 05



MR 06



MR 07



MR 08

Bicolore - Bicolours



MR 01 + MR 02



MR 02 + MR 04



MR 08 + MR 05



MR 05 + MR 08

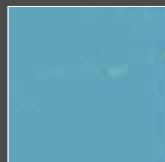
In addition to the colours here reproduced, the colours of "Interior Trends" chart are available.



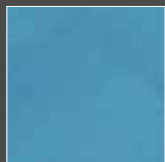
HELSINKI

Variazioni di blu - Blue shades

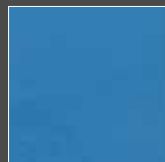
Tono su tono - Tone on tone



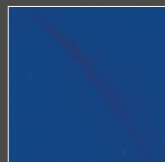
HE 01



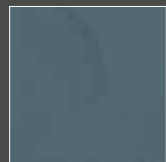
HE 02



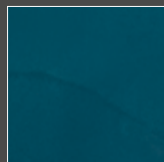
HE 03



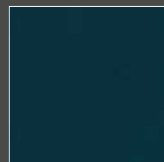
HE 04



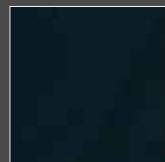
HE 05



HE 06



HE 07



HE 08

Bicolore - Bicolours



HE 03 + HE 02



HE 01 + HE 04



HE 08 + HE 05



HE 05 + HE 08

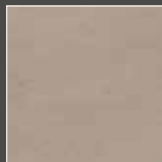
Oltre alle tinte qui riprodotte, sono disponibili le tinte della cartella colori "Interior Trends"

MANCHESTER

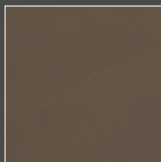
Variazioni di grigio - Gray shades



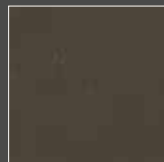
Tono su tono - Tone on tone



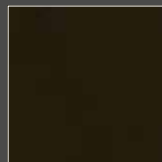
MN 01



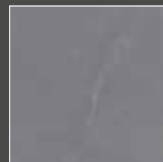
MN 02



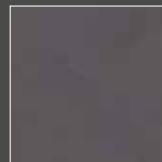
MN 03



MN 04



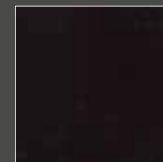
MN 05



MN 06



MN 07



MN 08

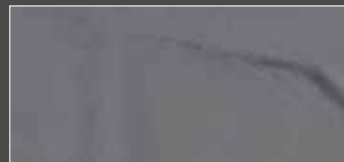
Bicolore - Bicolours



MN 04 + MN 01



MN 01 + MN 02



MN 08 + MN 05



MN 05 + MN 08

In addition to the colours here reproduced, the colours of "Interior Trends" chart are available.

PAVIMENTI

•CICLO METRORESIN SU MASSETTO CEMENTIZIO NUOVO E PERFETTAMENTE COMPLANARE.

Preparazione Supporto (Giorno 1) Applicare a *Rullo per fondo Magritte* 1 mano di **Resin Primer Concrete** diluito con 400% di acqua. Consumo: 0,130 l/m²

Fase 1 (Giorno 1) Dopo 4 ore*, applicare con *Frattoni Inox Pollock* 1 mano di **Metroresin Body** caricato al 20% con **Quarzo 06** e diluito al 10% con **Resin Primer Concrete** (diluito 400% con acqua). Consumo (1 mm): Metroresin Body 1 kg + **Resin Primer Concrete** 0,10 l + Quarzo 06 0,20 kg

Fase 2 (Giorno 2) Dopo 12 ore*, carteggiare, depolverare e applicare una mano di **Resin Primer Concrete** (diluito 400% con acqua).

Fase 3 (Giorno 2) Dopo 4 ore*, applicare con *Frattoni Inox Pollock* una mano di **Metroresin Body** (colorato a tintometro). La tecnica è a discrezione del decoratore (tirato a zero, venato, spatolato, materico, multicromatico**, ecc). Consumo: 1 kg/m².

Fase 4 (Giorno 3) Dopo 12 ore*, carteggiare fino ad ottenere una superficie liscia, depolverare e applicare a *Rullo per Fondo Magritte* una mano di **Metroresin Solid NY**. Consumo: 0,12 kg/m².

Fase 5 (Giorno 4) Dopo 24 ore*, (non oltre le 36 ore) applicare a *Rullo per Fondo Magritte* due mani di **Resin Protection Matt K** o **Gloss K** intervallate da 6 ore* circa. Consumo: 0,30 kg/m². Per resistenze all'usura ed impermeabilità straordinarie, è consigliabile applicare, al posto delle 2 mani di **Resin Protection Matt K** o **Gloss K**, 2 mani di **Metrofloor Matt** o **Gloss** (consumo: 0,25 l/m²)

•CICLO METRORESIN SU PAVIMENTO PREESISTENTE IN CERAMICA, PIETRA E SUPPORTI DURI E A DIFFICILE ADESIONE O SU MASSETTO CEMENTIZIO AMMALORATO E NON COMPLANARE (esclusi parquet, linoleum e moquette che sono da asportare)

Fase 1 (Giorno 1) Abradere la superficie per portare il pavimento a sufficiente opacità e porosità; applicare a *Rullo per Fondo Magritte Metropox Fondo*, affogandovi "fresco su fresco" la rete tessuta in fibra di vetro (**Tessuto di Vetro**). Consumo: 0,30 kg/m².

Fase 2 (Giorno 2) Dopo 12 ore*, rasare con *Spatola Dentata Kandinsky* (denti triangolari) una mano di **Metropox Fondo** (caricato 1:0,7 con **Quarzo 06**) e disaerare con *Rullo Frangibolle Klee*. Attendere 24-48 ore* (non oltre, viceversa carteggiare). Consumo: Metroresin Fondo 1 kg/m² + Quarzo 06 0,7 kg/m².

Fase 3 (Giorno 3) Dopo 12 ore*, applicare con *Frattoni Inox Pollock* una mano di **Metroresin Body** (colorato a tintometro). La tecnica è a discrezione del decoratore (tirato a zero, venato, spatolato, materico, multicromatico**, ecc). Consumo: 0,8 kg/m².

Fase 4 (Giorno 4) Dopo 12 ore*, carteggiare fino ad ottenere una superficie liscia, depolverare e applicare a *Rullo per Fondo Magritte* una mano di **Metroresin Solid NY**. Consumo: 0,12 kg/m².

Fase 5 (Giorno 5) Dopo 24 ore*, (non oltre le 36 ore) applicare a *Rullo per Fondo Magritte* due mani di **Resin Protection Matt K** o **Gloss K** intervallate da 6 ore* circa. Consumo: 0,30 kg/m². Per resistenze all'usura ed impermeabilità straordinarie, è consigliabile applicare, al posto delle 2 mani di **Resin Protection Matt K** o **Gloss K**, 2 mani di **Metrofloor Matt** o **Gloss** (consumo: 0,25 l/m²)

PARETI

•CICLO METRORESIN SU PARETE NUOVA E PERFETTAMENTE COMPLANARE.

Preparazione Supporto (Giorno 1) Imprimitura del supporto: depolverare e applicare a *Rullo per Fondo Magritte* una mano di **Resin Primer Concrete** (diluito con il 400% di acqua). Consumo: 0,130 l/m²

Fase 1 (Giorno 1) Dopo 4 ore*, applicare con *Frattoni Inox Pollock* una mano di **Metroresin Body** (colorato a tintometro). La tecnica è a discrezione del decoratore (tirato a zero, venato, spatolato, materico, multicromatico**, ecc). Consumo: 0,5 kg/m².

Fase 2 (Giorno 2) Dopo 12 ore*, applicare a *Rullo per Fondo Magritte* due mani di **RESIN PROTECTION GLOSS K/Matt K** intervallate da 6 ore* circa. Consumo: 0,30 kg/m².

•CICLO METRORESIN SU PARETE PREESISTENTE IN CERAMICA, PIETRA E SUPPORTI DURI E A DIFFICILE ADESIONE

Preparazione Supporto (Giorno 1) Applicare a *Rullo per Fondo Magritte* il **Resin Primer Ceramic** (diluito con il 10% di acqua). Consumo: 0,13 l/m²

Fase 1 (Giorno 1)*** Su piastrelle con fughe profonde, rasare una mano di rasante cementizio (es. **Rasaltow Ivas**) 1-2 mm e, se necessario, affogare rete in fibra di vetro **Armatax C1**. Consumo: 4,20 kg/m².

Fase 2 (Giorno 1) Dopo 4 ore*, (48 ore in caso di rasatura cementizia) applicare con *Frattoni Inox Pollock* una mano di **Metroresin Body** (colorato a tintometro). La tecnica è a discrezione del decoratore (tirato a zero, venato, spatolato, materico, multicromatico**, ecc). Consumo: 0,50 kg/m²

Fase 3 (Giorno 2) Dopo 12 ore*, applicare a *Rullo per Fondo Magritte* due mani di **Resin Protection Matt K** o **Gloss K** intervallate da 6 ore* circa. Consumo: 0,30 kg/m².

*I tempi di essiccazione e di realizzazione variano in funzione delle condizioni ambientali in cui si opera.

Per soluzioni multicromatiche o brillanti, applicare mani aggiuntive di **Metroresin Body colorato o **Glam** (effetto brillante), da realizzarsi a completa essiccazione delle precedenti.

***In funzione della profondità delle fughe fra piastrelle.

N.B. Le varianti colore sono riproduzioni fotografiche degli originali: hanno quindi valore indicativo. Per evitare differenze cromatiche, su un'unica superficie si consiglia di applicare la stessa partita di prodotto. Per generalità di impiego e specifiche applicative, consultare la documentazione tecnica online (www.metropolis-ivas.com) o contattare il servizio di assistenza tecnica Ivas. Tutti i contenuti (testo grafica e immagini) presenti all'interno di questo documento sono protetti dal diritto d'autore e non sono riproducibili se non previa autorizzazione scritta del titolare.

FLOORS**• NEW CONCRETE BASE ON PERFECTLY LEVELLED CONCRETE BASE.**

Priming of substrate (Day 1) remove dust and apply one coat of **Resin Primer Concrete** with a *Magritte Primer Roller*, (diluted with 400% water). Consumption: 0,130 l/m²

Step 1 (Day 1) After 4 hours* apply one coat of neutral **Metroresin Body** with a *Stainless Steel Pollock Trowel* adding **Quarzo 06** at 20% and diluted at 10% with **Resin Primer Concrete** (diluted with 400% water). Consumption (1 mm): **Metroresin Body** 1 kg + **Resin Primer Concrete** 0,10 l + **Quarzo 06** 0,20 kg

Step 2 (Day 2) After 12 hours* sand, remove dust and apply one coat of **Resin Primer Concrete** (diluted with 400% water).

Step 3 (Day 2) After 4 hours* apply one coat of **Metroresin Body** (colour processed in tintometer) with a *Stainless Steel Pollock Trowel*. The technique is at the operator's discretion (applied thinly, veined, trowelled, materic, multi-coloured**, etc.). Consumption: 1 kg/m².

Step 4 (Day 3) After 12 hours* sand until a smooth surface is obtained, remove dust and apply one coat of **Metroresin Solid NY** with a *Magritte Primer Roller*. Consumo: 0,12 kg/m².

Step 5 (Day 4) After 24 hours* (not more than 36 hours) apply two coats of **Resin Protection Matt K o Gloss K** with a *Magritte Primer Roller* at intervals of approx 6 hours* . Consumption: 0,30 kg/m². For the need of extra wear and water-resistance, it is possible to substitute the two coats of **Resin Protection Matt K o Gloss K** with two coats of **Metrofloor Matt /Gloss** (Consumption: 0,25 l/m²)

• EXISTING FLOORS ON PRE-EXISTING FLOORS IN CERAMIC, STONE, HARD SURFACES AND WITH DIFFICULT ADHESION OR DAMAGED CONCRETE BASE (excluding parquet floors, linoleum and carpets which are to be removed)

Step 1 (Day 1) Abrade the surface to obtain sufficient opacity and porosity; apply **Metropox Fondo** with a *Magritte Primer Roller*, and bed in the fibreglass mesh (**Tessuto di Vetro IVAS**) into the wet surface. Consumption: 0,30 kg/m².

Step 2 (Day 2) After 12 hours* apply a smooth coat of **Metropox Fondo** with a *Stainless Steel Serrated Kandinsky Trowel* (triangular notches) (with **Quarzo 06** added at a ratio of 1:0.7) removing any air with a *Klee Bubble Breaking Roller*. Wait 24-48 hours* (no longer, otherwise sand down). Consumption: **Metroresin Fondo** 1 kg/m² + **Quarzo 06** 0,7 kg/m².

Step 3 (Day 3) After 12 hours* apply one coat of **Metroresin Body** (colour processed in tintometer) with a *Stainless Steel Pollock Trowel*. The technique is at the operator's discretion (applied thinly, veined, trowelled, materic, multi-coloured**, etc.). Consumption: 0,8 kg/m² .

Step 4 (Day 4) After 12 hours* sand until a smooth surface is obtained, remove dust and apply one coat of **Metroresin Solid NY** with a *Magritte Primer Roller*. Consumption: 0,12 kg/m² .

Step 5 (Day 5) After 24 hours* (not more than 36 hours) apply two coats of **Resin Protection Matt K o Gloss K** with a *Magritte Primer Roller* at intervals of approx. 6 hours* Consumption: 0,30 kg/m². For the need of extra wear and water-resistance, it is possible to substitute the two coats of **Resin Protection Matt K o Gloss K** with two coats of **Metrofloor Matt /Gloss** (Consumption: 0,25 l/m²)

WALLS**• NEW WALLS ON PERFECTLY LEVELLED PLASTER**

Priming of substrate (Giorno 1) remove dust and apply one coat of **Resin Primer Concrete** with a *Magritte Primer Roller*, (diluted with 400% water). Consumption: 0,130 l/m²

Step 1 (Day 1) After 4 hours* apply one coat of **Metroresin Body** (colour processed in tintometer) with a *Stainless Steel Pollock Trowel*. The technique is at the operator's discretion (applied thinly, veined, trowelled, materic, multi-coloured**, etc.) Consumption: 0,5 kg/m².

Step 2 (Day 2) After 12 hours* sand, remove dust and apply two coats of **Resin Protection Matt K o Gloss K** with a *Magritte Primer Roller* at intervals of approx. 6 hours* . Consumption: 0,30 kg/m².

• EXISTING WALLS ON PRE-EXISTING WALLS IN CERAMIC, STONE, HARD SURFACES AND WITH DIFFICULT ADHESION

Priming of substrate (Day 1) Apply **Resin Primer Ceramic** with a *Magritte Primer Roller* (diluted with 400% water). Consumption: 0,13 l/m²

Step 1 (Day 1)** On tiles with deep gaps, apply one coat of render (es. **Rasalow Ivas**) 1-2 mm thick and, if necessary, bed in glass fibre **Armaterx C1**. Consumption: 4,20 kg/m².

Step 2 (Day 1) After 4 hours* apply one coat of **Metroresin Body** (colour processed in tintometer) with a *Stainless Steel Pollock Trowel*. The technique is at the operator's discretion (applied thinly, veined, trowelled, materic, multi-coloured**, etc.) . Consumption: 0,50 kg/m².

Step 3 (Day 2) After 12 hours* apply two coats of **Resin Protection Matt K o Gloss K** with a *Magritte Roller* at intervals of approx. 6 hours* Consumption: 0,30 kg/m².

*Drying and application times may vary according to environmental working conditions.

** or multi-coloured or glossy solutions, apply additional coats of coloured **Metroresin Body** or **Glam** (glossy effect) to be carried out when previous coat is completely dry

*** Depending on the depth of the gaps between the tiles.

N.B. Le varianti colore sono riproduzioni fotografiche degli originali: hanno quindi valore indicativo. Per evitare differenze cromatiche, su un'unica superficie si consiglia di applicare la stessa partita di prodotto. Per generalità di impiego e specifiche applicative, consultare la documentazione tecnica online (www.metropolis-ivas.com) o contattare il servizio di assistenza tecnica Ivas. Tutti i contenuti (testo grafica e immagini) presenti all'interno di questo documento sono protetti dal diritto d'autore e non sono riproducibili se non previa autorizzazione scritta del titolare.





METROPOLIS®

MADE IN ITALY



Metropolis App



Metropolis by Ivas



Metropolis Ivas



@metropolis_ivas



metropolis_ivas



Metropolis Ivas

www.metropolis-ivas.com

METROPOLIS®
MADE IN ITALY

IVAS Industria Vernici S.p.A. - Via Bellaria, 40 - 47030 San Mauro Pascoli (FC) Italy - phone +39 0541 815 811 - fax +39 0541 815 815

Company with
quality management system
certified UNI EN ISO 9001