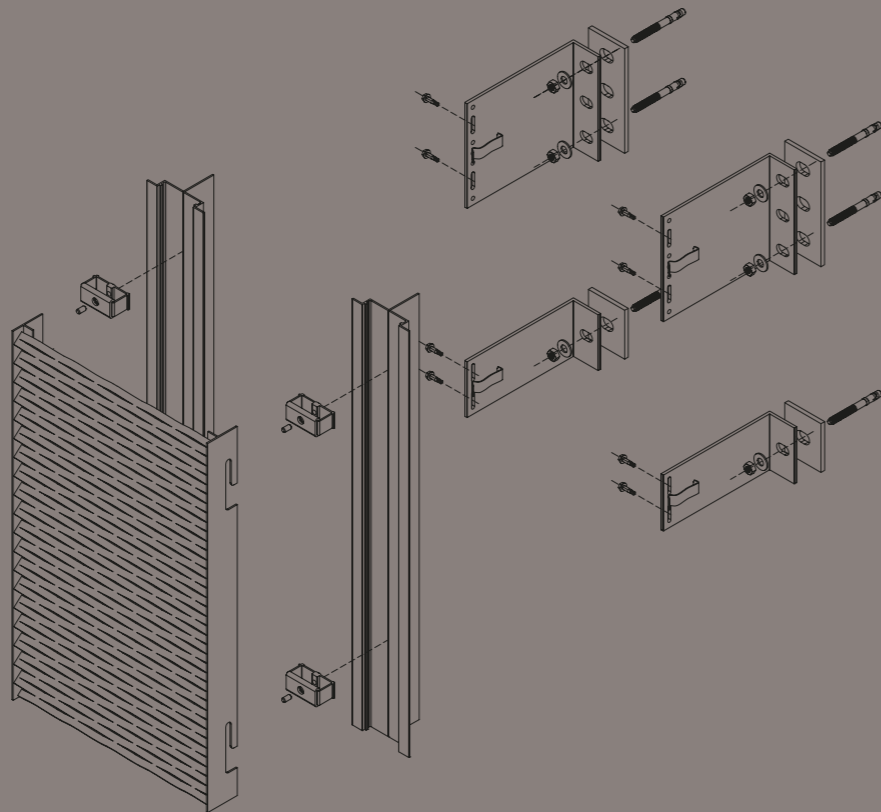
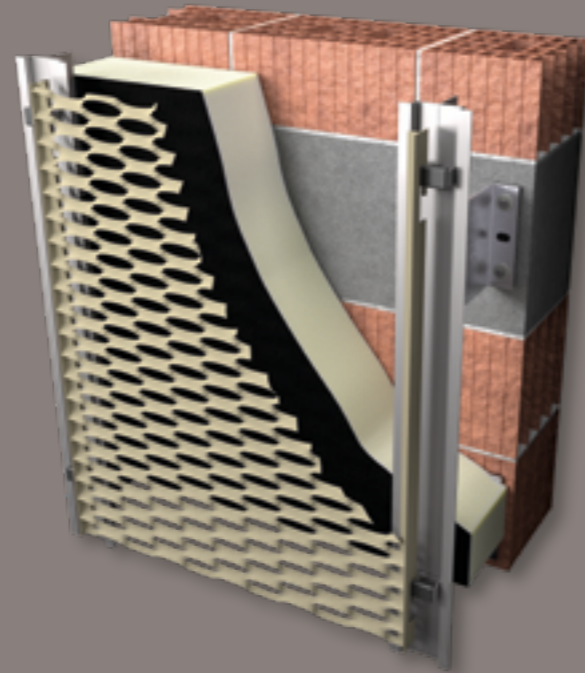
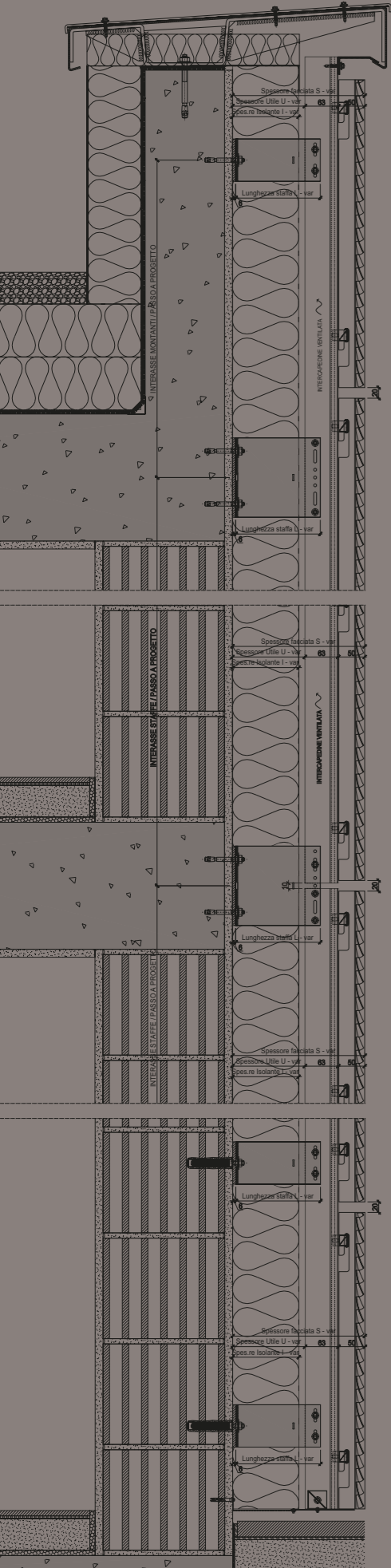


# Mesh-covering

SCHEDA TECNICA



**Informazioni tecniche**  
Technical information  
Información técnica

**Dimensioni massime dei pannelli**  
Maximum panel dimensions  
Tamaño máximo de los paneles

**Spessore dei pannelli**  
Panel thickness  
Espesor de los paneles

**Orientamento del pannello**  
Panel orientation  
Orientación del panel

**Materiale**  
Material  
Material

**Fuga**  
Joint  
Junta

**Fissaggio**  
Fastening  
Fijación

**Superfici**  
Surfaces  
Superficies

**Design life del sistema completo**  
Design life of the complete system  
Vida de diseño del sistema completo

**Reazione al fuoco secondo EN 13501-1**  
Reaction to fire according to EN 13501-1  
Reacción al fuego según la EN 13501-1

**Peso sistema completo di sottostruttura**  
Weight of the system with substructure  
Peso del sistema con subestructura

**Disponibile in versione Tailor Made?**  
Tailor Made version available?  
¿Disponibile en versión Tailor Made?

**Mesh.covering**

**1500x3200 mm**

**> 1,5 mm**

**Orizzontale o verticale**  
Horizontal or vertical  
Horizontal o vertical

**Reti metalliche**  
Metal mesh  
Mallas metálicas

**8 mm**

**A scomparsa**  
Concealed  
Oculto

**Verniciato standard o materico, anodizzato, sublimato effetto legno o pietra; superfici formate 3D o lavorate meccanicamente**

Standard or textured painting, anodising, sublimated wood or stone effects; surfaces formed 3D or machining  
Pintura estándar o matérica, anodización, sublimación efecto madera o piedra; superficies formadas 3D o mecanizadas

**> 30 anni**  
> 30 years  
> 30 años

**A1 / A2 s1 d0**

**da 10 kg/m<sup>2</sup>**  
from 10 kg/m<sup>2</sup>  
de 10 kg/m<sup>2</sup>

**Si**  
Yes  
Sí



**Recyclability**



**Recycled content**



**Easy installation**



**Impact resistance**



**Chemicals resistance**



**Easy cleaning**



**A1 Fire reaction**



**Resistance to atmospheric agents**



**Single panel replacement**