



Materials and surfaces for architecture

Materias y superficies
para la arquitectura

Materie e superfici
per l'architettura

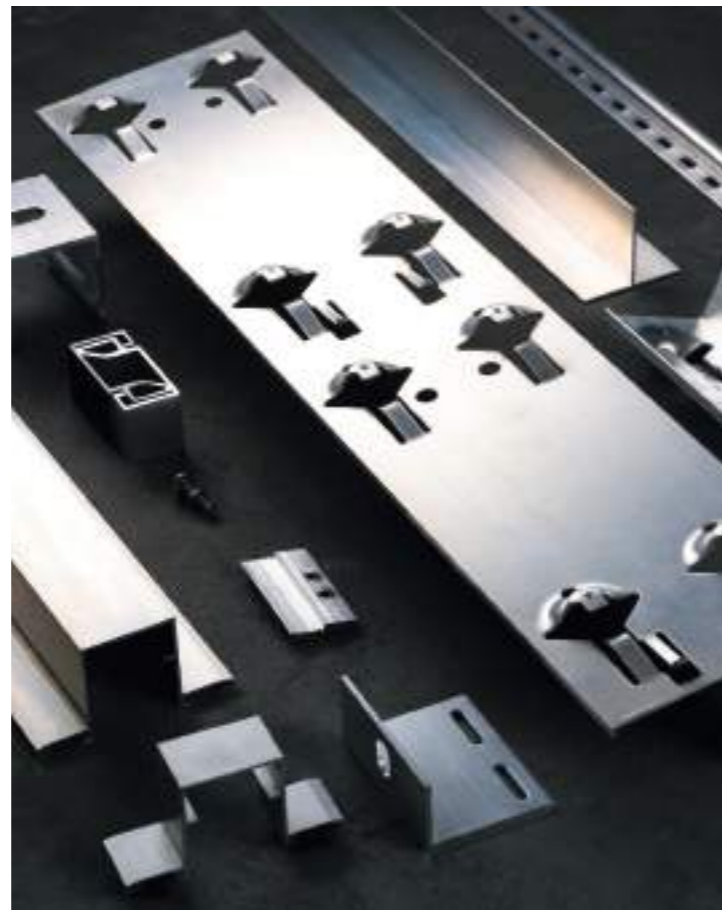


Aliva, rainscreen systems

Aliva, with ISO 9001, 14001 and 45001 certification, is specialised in the development and application of technologies for building envelopes of outstanding design, implementing any architectural concept that improves quality of life and comfort.

A leader in the rainscreen system sector, Aliva designs and manufactures complete solutions of high quality and great visual impact, backed by extensive direct experience in the field since 1986.

All the rainscreen systems offered by Aliva are based on the pursuit of maximum reliability, in-depth knowledge of the materials and how they behave under operating conditions on the wall, and compliance with current regulations.



Aliva, certificada UNI EN ISO 9001, 14001 y 45001, se especializa en la ingeniería y aplicación en obra de tecnologías Made in Italy para la envolvente opaca de alto diseño de edificios, dando forma concreta a cualquier idea arquitectónica que mejore la calidad de vida y el bienestar del hogar.

Certificata UNI EN ISO 9001, 14001 e 45001, Aliva è specializzata nella messa in opera e nell'ingegnerizzazione di tecnologie Made in Italy per l'involucro edilizio opaco di alto design, concretizzando ogni idea architettonica che migliori la qualità della vita e il benessere abitativo.

Líder en el sector de las fachadas ventiladas, proyecta e industrializa soluciones completas de alta calidad y de gran impacto estético, funcionalmente probadas por una larga experiencia directa en obra desde 1986.

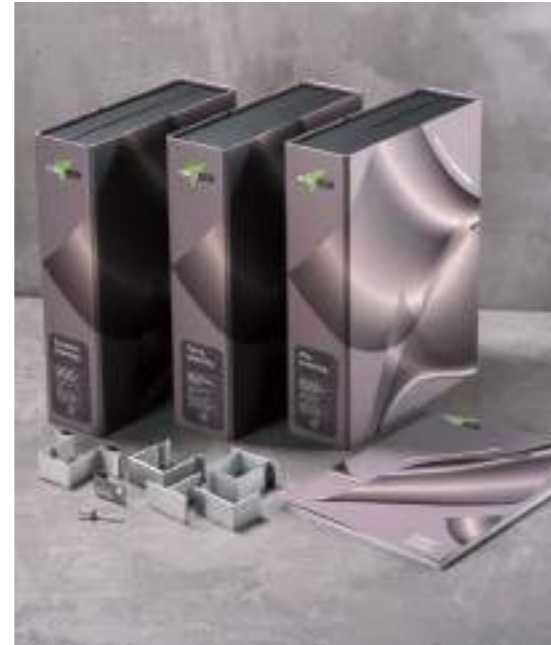
La búsqueda de la máxima fiabilidad, el profundo conocimiento de los materiales y de su comportamiento en las condiciones de uso en la pared, la conformidad con las normativas vigentes, constituyen la base de todos los sistemas de fachada ventilada que Aliva propone.

Leader nel settore delle facciate ventilate, progetta ed industrializza soluzioni complete di alta qualità e di grande impatto estetico, funzionalmente collaudate da una lunga esperienza diretta in cantiere, fin dal 1986.

La ricerca della massima affidabilità, la profonda conoscenza dei materiali e del loro comportamento nelle condizioni di esercizio in parete, la rispondenza alle normative vigenti, sono alla base di tutti i sistemi di facciata ventilata proposti da Aliva.

Materials and surfaces for architecture

“Materials and surfaces for architecture” is the collection by Aliva that is the result of extensive research into the aesthetics of the materials used for facades and their potential for expression. By developing substructures and fastening systems, Aliva offers complete, unique, and original solutions of great creativity and architectural inspiration, in response to specific landscape requirements.



“Materials and Surfaces for Architecture” is the transfer to the facade of evocative impressions and memories that have been projected into visions of the future. The materials are defined and catalogued according to their characteristics and performance, in order to find solutions to specific technical project requirements.



“Materias y superficies para la arquitectura” es la colección firmada por Aliva, nacida de una profunda investigación sobre la estética de los materiales de fachada y de sus potencialidades expresivas. Mediante soluciones de ingeniería para los sistemas de subestructuras y de fijación, Aliva ofrece soluciones completas, únicas y originales de gran inspiración creativa y arquitectónica, en respuesta a necesidades paisajísticas específicas.

“Materias y Superficies para la Arquitectura” es la transposición en la fachada de sugerencias evocadoras, de memorias vividas y proyectadas a visiones futuras. Los materiales se definen y catalogan según características y prestaciones para identificar soluciones a específicas necesidades técnicas de proyecto.

“Materie e superfici per l'architettura” è la nuova collezione firmata Aliva nasce da una profonda ricerca sull'estetica dei materiali di facciata e sulle loro potenzialità espressive. Ingegnerizzando sottostrutture e sistemi di fissaggio, Aliva offre soluzioni complete, uniche ed originali di grande ispirazione creativa e architettonica, in risposta a specifiche necessità paesaggistiche.

“Materie e superfici per l'architettura” è la trasposizione in facciata di suggestioni evocative, memorie vissute e proiettate a visioni future. I materiali sono definiti e catalogati secondo caratteristiche e prestazioni per individuare soluzioni a specifiche necessità tecniche di progetto.

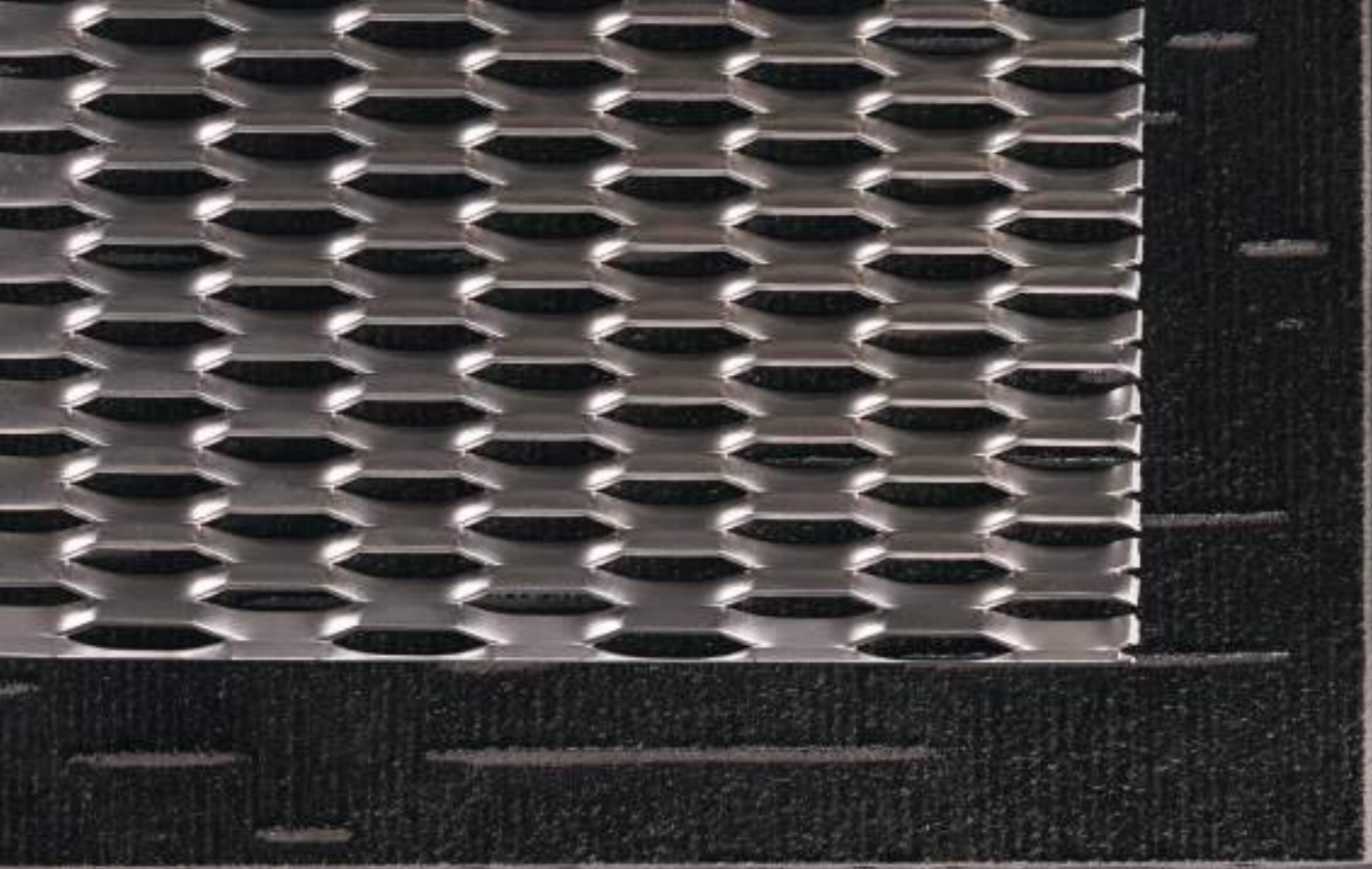
In addition to the “Pret-a-Porter” collections presented here, Aliva also produces “Haute Couture” creations and Tailor Made projects to customize any architectural concept.

Aliva, además de las colecciones “Pret-a-Porter” que aquí presenta, realiza también creaciones de “Haute Couture” y proyectos Tailor Made para vestir a medida cualquier concepto arquitectónico.

Aliva, oltre alle collezioni “Pret-a-Porter” qui presentate, realizza anche creazioni “Haute Couture” e progetti Tailor Made per vestire su misura qualsiasi pensiero architettonico.







Concrete. covering

Aliva

Materials and surfaces for architecture

Concrete.covering

Concrete.covering enhances any facade project with its modern aesthetics, with a strong essential character, creating delicate tactile and visual sensations that contrast with a core of strong industrial inspiration.

**Essentiality,
versatility
and textuality.**

Esencial,
versátil,
matérico.

Essenzialità,
versatilità
e matericità.

Concrete.covering embellece cada proyecto de fachada con su estética moderna de fuerte carácter, creando delicadas sensaciones táctiles y visuales que contrastan con un ánimo de fuerte inspiración industrial.

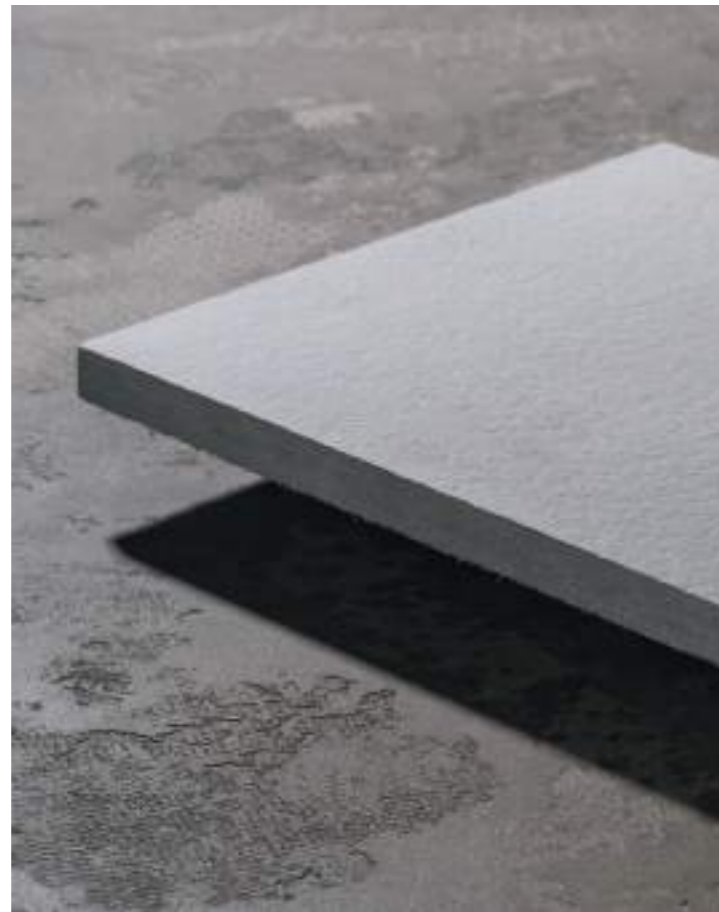
Concrete.covering impreziosisce ogni progetto di facciata con la sua estetica moderna dal forte carattere essenziale, creando delicate sensazioni tattili e visive che contrastano con un'anima di forte ispirazione industriale.

Discover
the technical
details on
our website.



Concrete.covering is the stylistic narrative of concrete at the service of facade solutions for new large-scale urban coverings with enhanced physical, functional and performance characteristics.

The cladding panels are made from Ultra High Performance Concrete (UHPC), which allows for thin, large, flat surfaces with low weight and high durability to be achieved. The incorporation of glass fibre reinforcement provides optimum mechanical bending strength and tensile strength, allowing the production of modules with a size of up to 47" by 157" and a thickness of 5/8" nom.



The EN AW-6063 T6/T66 (AlMgSi) aluminum alloy substructure system is made up of extruded brackets and risers of suitable section, connected by means of AISI 304 and 316 stainless steel fittings.

The concealed fastening system is achieved by making suitable undercut holes in the panel, which are designed at the production stage to accommodate undercut expansion anchors.



Concrete.covering es la narrativa estilística del cemento al servicio de soluciones de fachada para nuevas pieles urbanas en grandes formatos de renovadas características físicas, funcionales y de prestaciones.

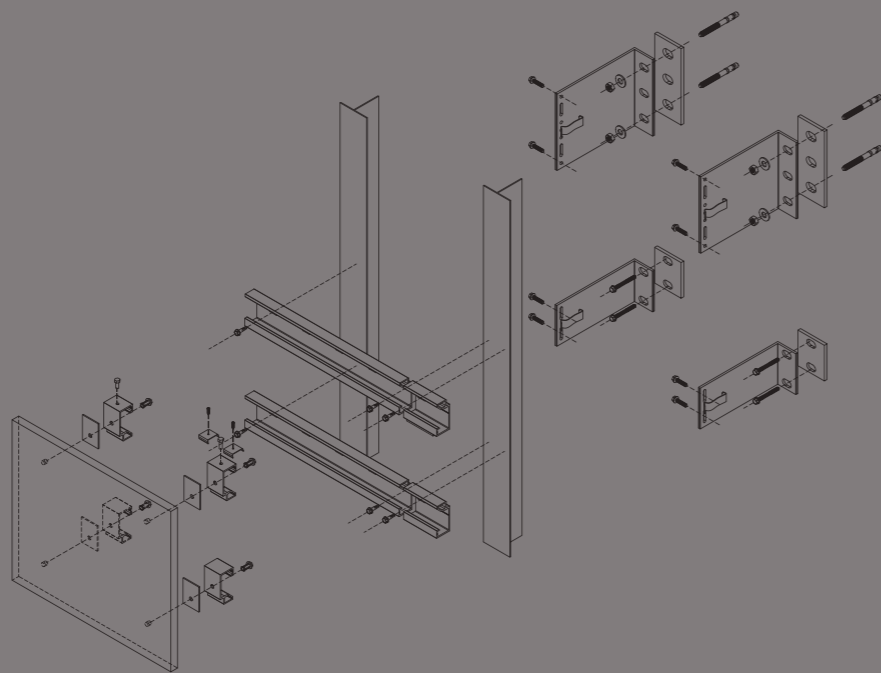
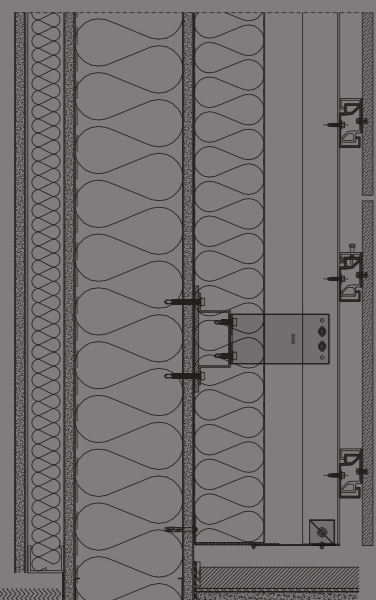
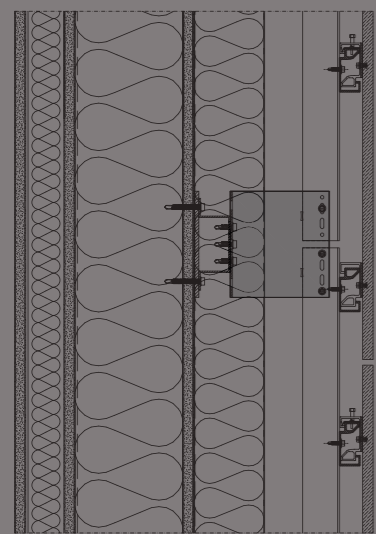
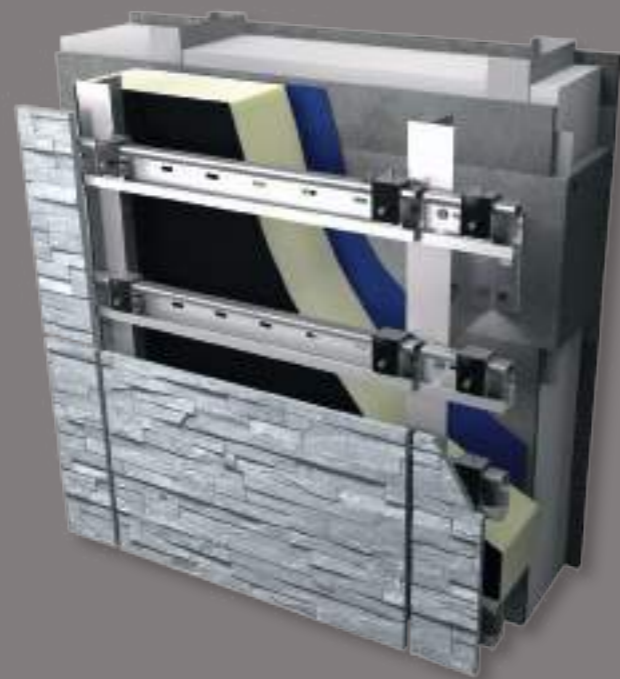
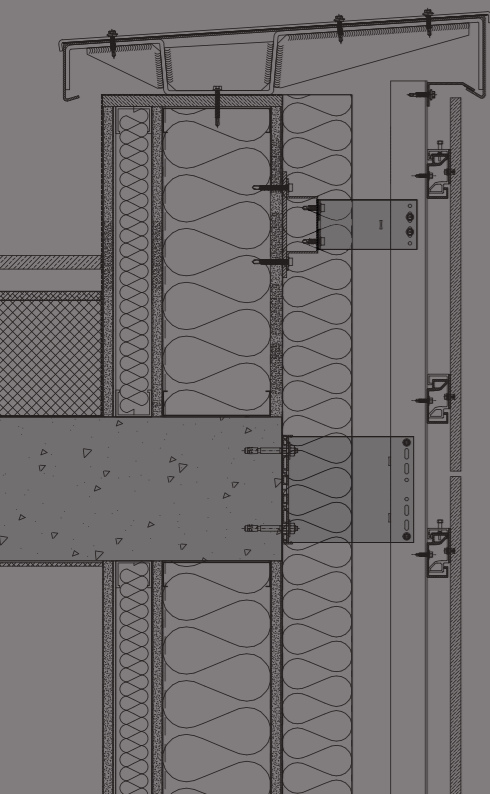
Los paneles de revestimiento se fabrican en cemento compuesto UHPC (Ultra High Performance Concrete), que permite obtener superficies planas de gran tamaño y de espesor fino, poco peso y muy duraderas. El añadido de la armadura en fibra de vidrio proporciona una resistencia mecánica ideal ante la flexión y la tracción, y permite producir módulos con formatos de hasta 1200x4000 mm y de espesor 15 mm.

El sistema de subestructura, en aleación de aluminio EN AW-6063 T6/T66 (AlMgSi), está formado por soportes y montantes extruidos de sección adecuada conectados mediante accesorios en acero inoxidable (AISI 304 y 316). El sistema de fijación oculta se realiza preparando en el panel orificios con un fresado interno de corte sesgado, diseñados en el momento de la producción para recibir tacos de expansión tipo Keil.

Concrete.covering è la narrazione stilistica del cemento al servizio di soluzioni di facciata per nuove pelli urbane in grande formato dalle rinnovate caratteristiche fisiche, funzionali e prestazionali.

I pannelli di rivestimento sono realizzati in cemento composto UHPC (Ultra High Performance Concrete) che consente di ottenere superfici piane di grandi dimensioni con spessori sottili, peso ridotto ed elevata durabilità nel tempo. L'inserimento dell'armatura in fibra di vetro conferisce l'ottimale resistenza meccanica a flessione e trazione, consentendo di produrre moduli con formati fino a 1200x4000 mm e spessori di 15 mm.

Il sistema di sottostruttura, in lega di alluminio EN AW-6063 T6/T66 (AlMgSi), è composto da staffe e montanti estrusi di sezione opportuna collegati con accessori in acciaio inossidabile (AISI 304 e 316). Il sistema di fissaggio a scomparsa viene realizzato predisponendo sul pannello opportuni fori con fresatura interna a sottosquadro, progettati in fase produttiva per ospitare tasselli ad espansione tipo Keil.

**Technical information**

Información técnica
Informazioni tecniche

Maximum panel dimensions

Tamaño máximo de los paneles
Dimensioni massime dei pannelli

Panel thickness

Espesor de los paneles
Spessore dei pannelli

Panel orientation

Orientación del panel
Orientamento del pannello

Material

Material
Materiale

Joint

Junta
Fuga

Fastening

Fijación
Fissaggio

Surfaces

Superficies
Superfici

Design life of the complete system

Vida de diseño del sistema completo
Design life del sistema completo

Reaction to fire according to ASTM E-84

Reacción al fuego según la EN 13501-1
Reazione al fuoco secondo EN 13501-1

Weight of the system with substructure

Peso del sistema con subestructura
Peso sistema completo di sottostruttura

Concrete.covering**47" by 157"**

1200x4000 mm
1200x4000 mm

5/8" nom.

15 mm
15 mm

Horizontal or vertical

Horizontal o vertical
Orizzontale o verticale

UHPC Ultra High Performance Concrete**5/16" nom.**

8 mm
8 mm

Concealed, undercut

Oculto en corte sesgado
A scomparsa in sottosquadro

Even, natural, brushed, orange peel, bush-hammered.

Uniforme, natural, cepillada, corteza de naranja, abujardado.

Uniforme, naturale, spazzolata, a buccia d'arancia, bocciardato.

> 30 years

> 30 años
> 30 anni

A class

A1
A1

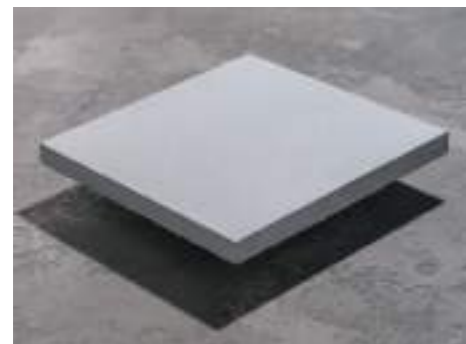
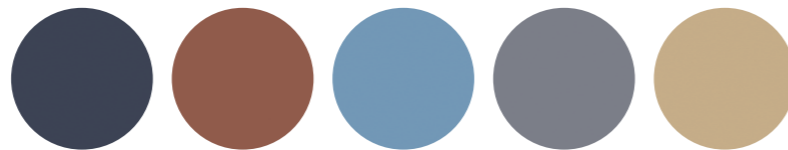
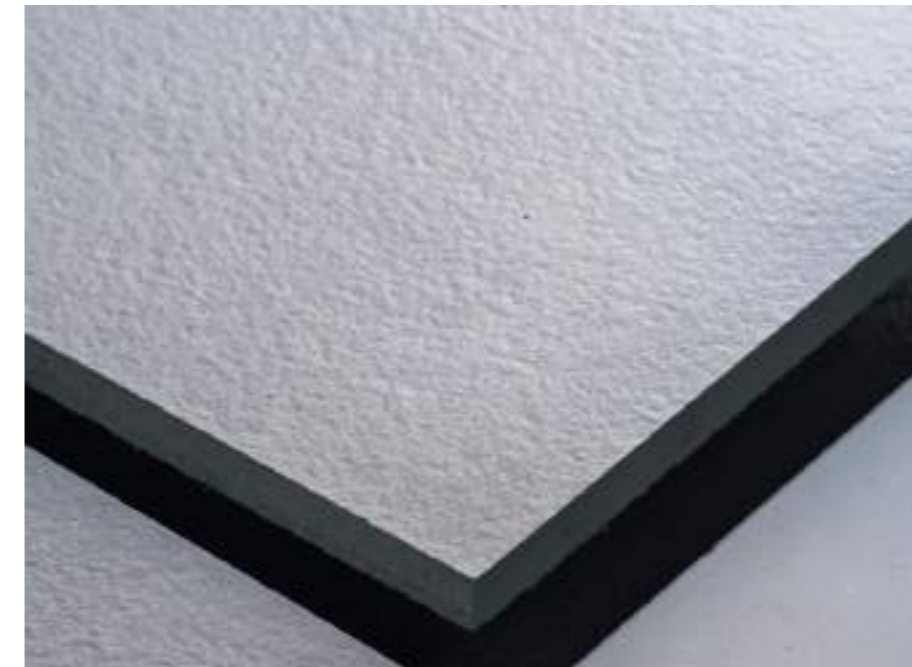
8,5 lb/sf

40 kg/m2
40 kg/m2

**Recyclability****Recycled content****Impact resistance****Chemicals resistance****Easy cleaning****Fire reaction****Resistance to atmospheric agents****Single panel replacement**

Colors and finishes

Concrete.covering features a wide range of mass-colored finishes for natural, brushed and bush-hammered solutions that enhance the nature of the cement material and all its different forms of expression. Machining surfaces using 3D shapes opens up a host of additional architectural possibilities.

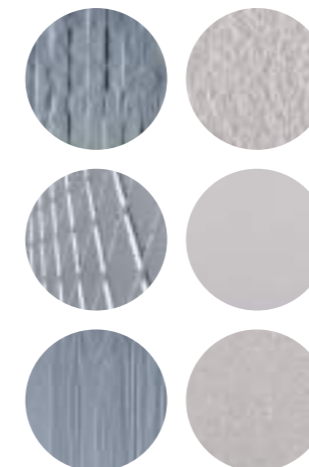


Concrete.covering comprende una ampia gama de acabados con coloración en masa para soluciones naturales, cepilladas, abujardadas, que realzan la naturaleza del cemento como materia, con todas sus modalidades expresivas. El labrado superficial de formas 3D permite múltiples posibilidades arquitectónicas adicionales.

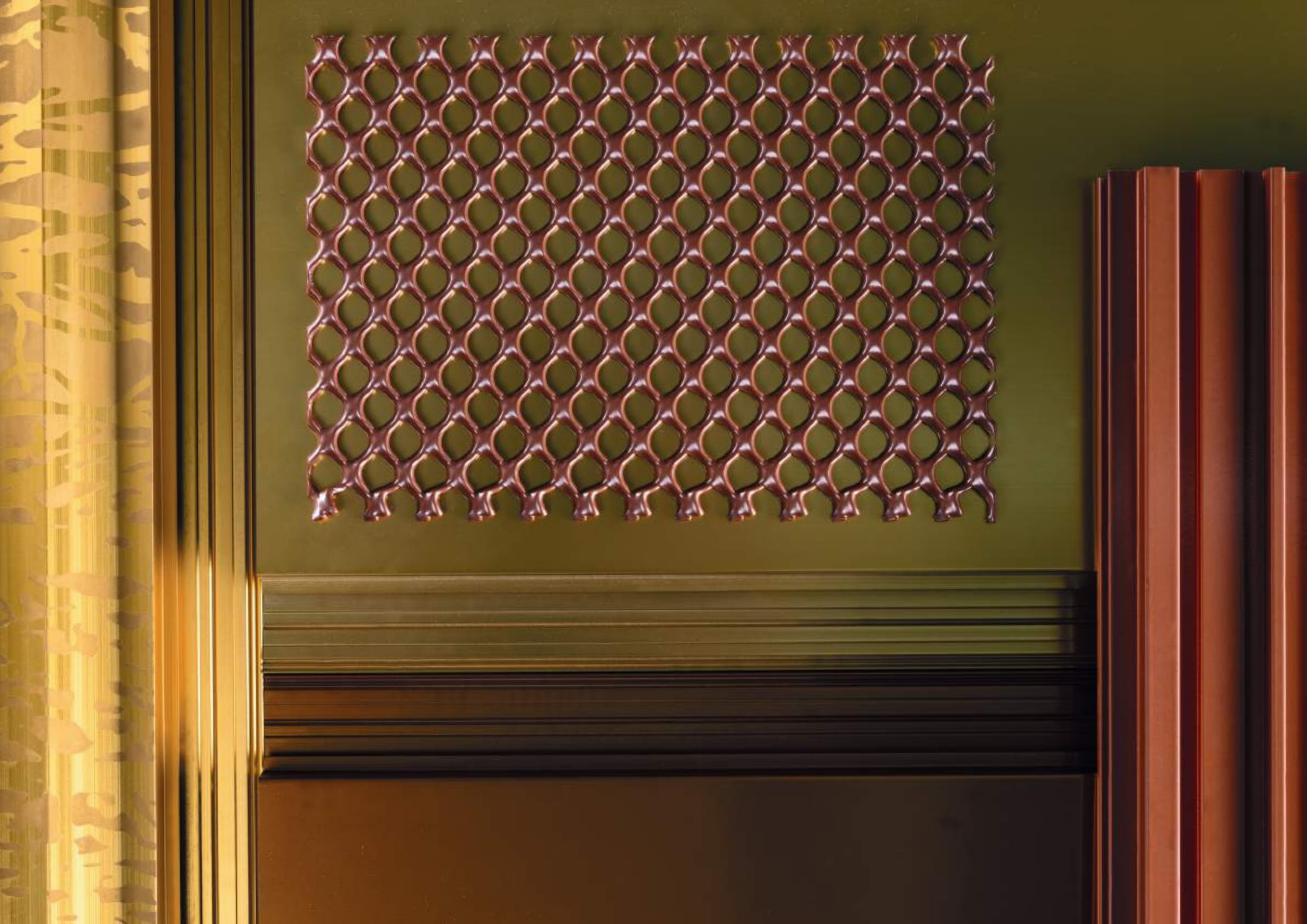
Visit the website to discover the finishes



Concrete.covering abbraccia una vasta gamma di finiture con colorazione in massa per soluzioni naturali, spazzolate, bocciardate che esaltano la natura della materia cementizia e tutte le sue modalità espressive. Lavorazioni superficiali con forme 3D permettono ulteriori e molteplici possibilità architettoniche.









Contacts

Aliva USA INC · 1030
Salem Rd Union,
NJ 07083

tel. (917) 750-7487,
available Mon-Thu 7am
1pm EST, Fri 7am 11am EST

mail info@alivausa.com

web www.aliva.it/us

Follow us:

Instagram

@alivafacadesystems

LinkedIn

Aliva Sistemi
per Facciate

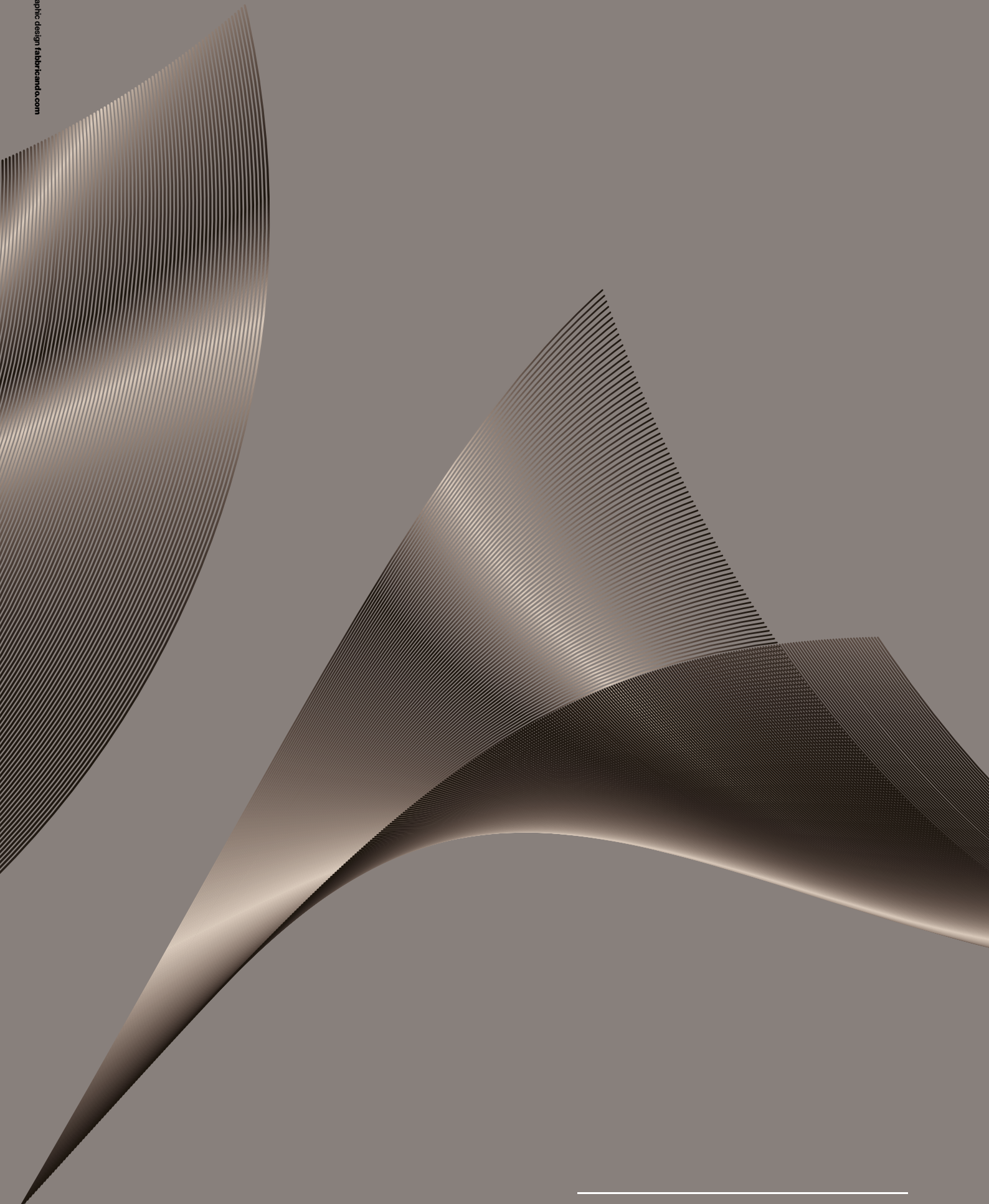


Certified with



OG1-VI; OS6-I; OS18B-IV





Aliva USA INC · 1030
Salem Rd Union,
NJ 07083

tel. (917) 750-7487
mail info@alivausa.com
web www.aliva.it/us
