

METROPOLIS®

URBAN EFFECTS

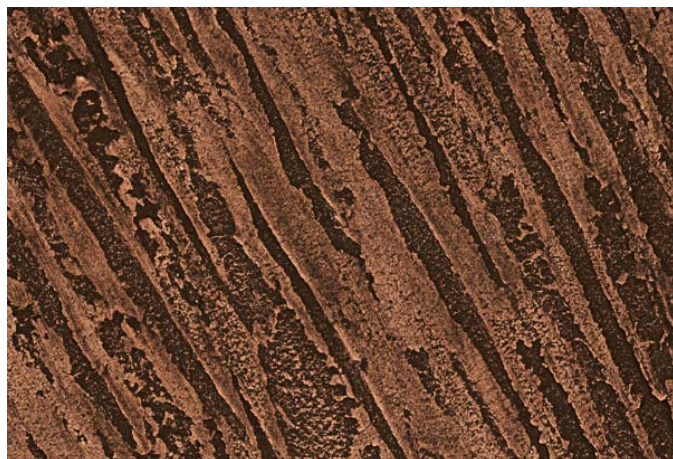
by IVAS

BROOKLYN

Bar clandestini, proibizionismo, ruggine, seconda rivoluzione industriale: Brooklyn è simbolo di un'epoca e di un ponte che unisce due mondi e due secoli differenti. L'effetto Brooklyn imprigiona per sempre colori, rumori e materie, ricreando l'atmosfera proibita di un luogo e di un tempo leggendari.

BROOKLYN 1 Spatolato Ossidato

BROOKLYN 2 Striato Ossidato



VOCE DI CAPITOLATO

Supporti murari:

I supporti devono essere accuratamente preparati mediante spazzolatura manuale e/o lavaggio e/o idropulitrice a seconda della natura e dell'intensità dello sporco depositatosi sulle superfici da trattare. Le vecchie pitturazioni devono essere asportate. Prima dell'applicazione suintonaci freschi assicurarsi che questi abbiano fatto presa. Applicazione di una mano di Metro Fix e, a seguire, una mano di Metropolis Factor atta a riempire e uniformare il supporto.

Supporti in cartongesso:

I supporti devono essere accuratamente preparati mediante spazzolatura o pulizia, accertandosi che siano esenti da parti incoerenti.

Applicazione di una mano di Metro Fix e, a seguire, di una mano di Metro Cover. Successiva applicazione di una mano di Metropolis Factor atta a riempire e uniformare il supporto.

Supporti in legno già pitturati o verniciati:

Raschiatura parziale o generale ad eliminazione dei residui di pittura o vernice esistente poco aderente o asportazione totale della pittura mediante sverniciatura chimica al solvente.

Supporti in legno nuovi o vecchi già trattati come sopra:

Stuccatura saltuaria a riempimento di eventuali lacune e micro cavillature con Metro Stuc. Leggera carteggiatura a pareggiare e rendere uniforme la superficie da trattare. Applicazione di una mano di Metro Fix e leggera carteggiatura. A seguire, verifica della consistenza del supporto: in presenza di spolvero e parti incoerenti è necessario ripetere l'applicazione di Metro Fix. Applicazione di una mano di Metro Cover. A seguire, applicazione di una mano di Metropolis Factor atta a riempire e uniformare il supporto.

PRODOTTI

Metropolis Factor (60 tinte a scelta - vedi cartella colori Metropolis Factor) – Hot Metal (disponibile in 10 colori: vedi la cartella colori Hot Metal)

ATTREZZATURA

Frattoni Inox Pollock - Spugna Marina Dalì - Tampone Decorativo Mondrian - Rullo Decorativo Magritte

MODALITA' DI APPLICAZIONE

1ª fase - Applicare con Frattoni Inox Pollock una mano omogenea di Metropolis Factor e creare a fresco l'effetto disomogeneo tamponando la superficie con Spugna Marina Dalì. In seguito, a superficie ancora fresca, graffiare utilizzando il Tampone Decorativo Mondrian per ottenere l'effetto striato. Dopo circa 10-15 minuti nebulizzare con acqua e lisciare la superficie con Frattoni Inox Pollock per uniformarne l'effetto. Su supporti non omogenei è consigliata l'applicazione di una prima mano di Metropolis Factor a rasare.

2ª fase - Applicare con Rullo Decorativo Magritte una mano di Hot Metal (diluito da 20-30% con acqua a seconda del grado di copertura desiderato) e tamponare la superficie in modo disomogeneo con Spugna Marina Dalì umida per ottenere l'effetto antichizzato.

PRODOTTI

Metropolis Factor (60 tinte a scelta - vedi cartella colori Metropolis Factor) – Hot Metal (disponibile in 10 colori: vedi la cartella colori Hot Metal)

ATTREZZATURA

Frattoni Inox Pollock - Spugna Marina Dalì - Rullo Magritte

MODALITA' DI APPLICAZIONE

1ª fase - Applicare con Frattoni Inox Pollock una mano omogenea di Metropolis Factor e creare a fresco l'effetto increspato con Frattoni Inox Pollock lavorando in diagonale con piccoli colpi decisi, utilizzando il lato lungo del frattoni spatola. Dopo circa 10-15 minuti nebulizzare con acqua e lisciare la superficie con Frattoni Inox Pollock per uniformarne l'effetto. Su supporti non omogenei è consigliata l'applicazione di una prima mano di Metropolis Factor a rasare.

2ª fase - Applicare con Rullo Decorativo Magritte una mano di Hot Metal (diluito da 20-30% con acqua a seconda del grado di copertura desiderato) e tamponare la superficie in modo disomogeneo con Spugna Marina Dalì umida in direzione della diagonale delle striature per ottenere l'effetto antichizzato.

METROPOLIS®

PAINTS FOR LIFESTYLE by IVAS

IVAS INDUSTRIA VERNICI S.p.A.

Via Bellaria, 40 - 47030 San Mauro Pascoli - FC - Italia - tel. +39 0541 815 811 - fax +39 0541 933 112
www.metropolis-ivas.com

Ediz. 03/2012