



# METROSTONE

Ciclo di resine cementizie per pavimenti e pareti  
Cement-based resins system for walls and flooring

# METROPOLIS®

MADE IN ITALY

## Tecniche - Techniques

### A

Undercoat	<b>RESIN PRIMER CERAMIC</b> <i>(on existing floors, ceramic, etc.)</i> <b>or</b> <b>RESIN PRIMER CONCRETE</b> <i>(on new level concrete, etc.)</i>	Magritte Roller 
Levelling	<b>METROSTONE LEVEL</b> <i>(on existing floors, ceramic, etc.)</i>	Serrate Kandinsky Trowel 
Finishing	<b>METROSTONE CEM</b> <i>(2 coats)</i>	Pollock Trowel 
Water-proofing	<b>RESIN PROTECTION GLOSS/MATT K</b> <b>or</b> <b>RESIN PRIMER CONCRETE + METROFLOOR MATT</b>	Magritte Roller 

### A Effetto Cemento Liscio - Smooth Cement Effect



Per Pavimenti e Pareti - For Flooring and Walls

MS 03

### B Effetto Vintage Decapè - Vintage Decapè Effect



Per Pareti - For Walls

MS 00 + HM01 + SHINE Silver

### B

Undercoat	<b>RESIN PRIMER CERAMIC</b> <i>(on existing walls, ceramic, etc.)</i> <b>or</b> <b>RESIN PRIMER CONCRETE</b> <i>(on new level concrete, etc.)</i>	Magritte Roller 
Finishing	<b>METROSTONE CEM</b> <i>(1 coat)</i> <b>or</b> <b>METROSTONE CEM SLIM</b> <i>(1 coat)</i>	Pollock Trowel  + Woody Pad  + Dali Sponge 
Water-proofing	<b>RESIN PROTECTION GLOSS/MATT K</b> <b>or</b> <b>RESIN PRIMER CONCRETE + METROFLOOR MATT</b>	Magritte Roller 

# METROSTONE

Ciclo a spessore a base di eco-resine cementizie, traspiranti, non ingiallenti, resistenti all'abrasione; finito con resina poliuretanica all'acqua.

Per pavimenti e pareti.

*Thick cement resin-based system,  
eco-friendly and breathable,  
non yellowing, resistant to abrasion,  
finished with water-based  
polyurethane resin.*

*For walls and flooring.*



Colori - Colours



MS 00



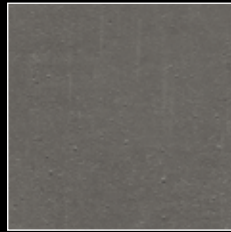
MS 01



MS 04



MS 02



MS 05



MS 07



MS 08



MS 09



MS 06

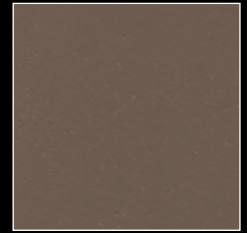




MS 14



MS 15



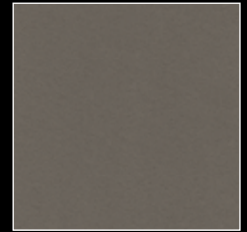
MS 12



MS 16



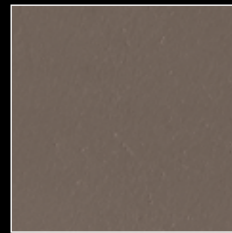
MS 17



MS 10



MS 18



MS 11



MS 13

## PAVIMENTI

## ITA

### •CICLO METROSTONE SU MASSETTO CEMENTIZIO NUOVO E PERFETTAMENTE COMPLANARE.

**Preparazione Supporto** (Giorno 1) Applicare a *Rullo Magritte* 1 mano di **Resin Primer Concrete** diluito con 400% di acqua. Consumo: 0,130 l/m<sup>2</sup>

**Fase 1** (Giorno 1) Dopo 4 ore\*, applicare con *Frattono Inox Pollock* 1 mano di **Metrostone Cem**. Consumo (1 mm): 1 kg/m<sup>2</sup>.

**Fase 2** (Giorno 2) Dopo 12 ore\*, applicare con *Frattono Pollock* 1 mano di **Metrostone Cem**, rasando a zero la superficie. Consumo (1 mm): 1 kg/m<sup>2</sup>.

**Fase 3** (Giorno 5) Dopo almeno 72 ore\*, applicare a *Rullo Magritte* 1 mano **Resin Protection Gloss K** seguita da 1 mano di **Resin Protection Matt K** (consumo: 0,15 kg/m<sup>2</sup>+ 0,15 kg/m<sup>2</sup>) o 1 mano di **Resin Primer Concrete** diluito con 400% di acqua seguito da 2 mani di **Metrofloor Matt** (consumo: 0,130 l/m<sup>2</sup> + 0,25 l/m<sup>2</sup>)

### •CICLO METROSTONE SU PAVIMENTO PREESISTENTE IN CERAMICA, PIETRA E SUPPORTI DURI E A DIFFICILE ADESIONE ( esclusi parquet, linoleum e moquette che sono da asportare )

**Preparazione Supporto** (Giorno 1) Applicare a *Rullo Magritte* 1 mano di **Resin Primer Ceramic** diluito al 10% con acqua. Consumo di 0,130 l/m<sup>2</sup>.

**Fase 1** (Giorno 1) Dopo 4 ore\*, applicare 1 mano di fondo cementizio autolivellante **Metrostone Level** con *Frattono Inox Kandinsky*, annegandovi su fresco rete in fibra di vetro **Armater C1** al suo interno. Successivamente disaerare con *Rullo Frangibolle Klee*. Consumo (3mm): 4,80 kg/m<sup>2</sup>.

**Fase 2** (Giorno 3) Dopo 48 ore\*, applicare con *Frattono Inox Pollock* 1 mano di **Metrostone Cem**. Consumo (1mm): 1 kg/m<sup>2</sup>.

**Fase 3** (Giorno 4) Dopo 24 ore\*, applicare con *Frattono Inox Pollock* 1 mano di **Metrostone Cem**, rasando a zero la superficie. Consumo (1mm): 1 kg/m<sup>2</sup>.

**Fase 4** (Giorno 7) Dopo almeno 72 ore\*, applicare a *Rullo Magritte* 1 mano **Resin Protection Gloss K** seguita da 1 mano di **Resin Protection Matt K** (consumo: 0,15 + 0,15 kg/m<sup>2</sup>) seguita da 1 mano di **Metrostone Matt** (consumo: 0,15 + 0,15 kg/m<sup>2</sup>) o 1 mano di **Resin Primer Concrete** diluito con 400% di acqua e da 2 mani di **Metrofloor Matt** (consumo: 0,13 + 0,25 l/m<sup>2</sup>)

•**CICLO METROSTONE SU MASSETTO CEMENTIZIO AMMALORATO E NON COMPLANARE** (come ad esempio nella fase successiva alla necessaria asportazione di pavimenti in parquet, linoleum e moquette) eseguire lo stesso ciclo utilizzato per pavimento preesistente usando **Resin Primer Concrete** al posto di **Resin Primer Ceramic** nella preparazione del supporto, diluendolo al 400% con acqua. Consumo di 0,130 l/m<sup>2</sup>.

## PARETI

## ITA

•**CICLO METROSTONE SU PARETE NUOVA (intonaco o simile):** Procedere come per massetto cementizio nuovo, eliminando la Fase 2.

•**CICLO METROSTONE SU PARETE PRE-ESISTENTE (ceramica o simile):** Procedere come per pavimento preesistente ma operare solo la preparazione del supporto e le Fasi 2, 3 e 4.

**N.B.** Su piastrelle con fughe profonde, rasare 1 mano di 1-2 mm con rasante cementizio tipo Rasaltow IVAS e, se necessario, affogare rete in fibra di vetro Armater C1. Consumo (3mm): 4,20 kg/m<sup>2</sup> + 1 m<sup>2</sup>

**Nota:** per effetto *Vintage Decapè* su parete, lavorare l'ultima mano di *Metrostone Cem* creare su fresco la venatura con *Tampone Woody*, successivamente velare alcune zone su asciutto con *Spugna Marina Dali* usando le pitture decorative *Metropolis Hot Metal e Money*. Terminare con la finitura indicata.

\*I tempi di essiccazione e di realizzazione variano in funzione delle condizioni ambientali in cui si opera.

\*\* Le varianti colore sono riproduzioni fotografiche degli originali. Hanno quindi valore indicativo. Per evitare differenze cromatiche, su un'unica superficie si consiglia di applicare la stessa partita di prodotto. Il ciclo Metrostone presentato in cartella è per pavimenti interni. Per lavori in esterno, generalità di impiego e specifiche applicative, consultare la documentazione tecnica online ([www.metropolis-ivas.com](http://www.metropolis-ivas.com)) o contattare il servizio di assistenza tecnica Ivas. Tutti i contenuti (testo grafico e immagini) presenti all'interno di questo documento sono protetti dal diritto d'autore e non sono riproducibili se non previa autorizzazione scritta del titolare.



Metropolis App



facebook.com/metropolis-ivas



metropolis\_ivas



metropolisivas



@metropolis\_ivas



metropolispoint

**METROPOLIS**  
MADE IN ITALY

[www.metropolis-ivas.com](http://www.metropolis-ivas.com)

IVAS industria vernici s.p.a. - Via Bellaria, 40 - 47030 San Mauro Pascoli (FC) Italy - phone +39 0541 815 811 - fax +39 0541 815815



Company with quality management system certified UNI EN ISO 9001

## FLOORING

## ENG

### • METROSTONE SYSTEM ON PERFECTLY LEVELLED CONCRETE BASE.

**Preparing the substrate (Day 1)** Apply with a *Magritte Roller* 1 coat of **Resin Primer Concrete** diluted with 400% of water. Consumption: 0,130 l/m<sup>2</sup>

**Step 1 (Day 1)** After 4 hours\*, apply 1 coat of **Metrostone Cem** by using a *Pollock Trowel*. Consumption (1mm): 1 kg/m<sup>2</sup>.

**Step 2 (Day 2)** After 12 hours\*, apply 1 coat of **Metrostone Cem** with a *Pollock Trowel* smoothing the surface or creating the desired effect (see note). Consumption (1mm): 1 kg/m<sup>2</sup>.

**Step 3 (Day 5)** After at least 72 hours\*, use a *Magritte Roller* to apply 1 coat of **Resin Protection Gloss K** and 1 coat of **Resin Protection Matt K** (consumption: 0,15 kg/m<sup>2</sup>+ 0,15 kg/m<sup>2</sup>) or 1 coat of **Resin Primer Concrete** diluted with 400% of water and 2 coats of **Metrofloor Matt** (consumption: 0,130 l/m<sup>2</sup> + 0,25 l/m<sup>2</sup>)

### • METROSTONE SYSTEM ON CERAMIC, STONE AND OTHER PRE-EXISTING HARD MATERIALS FLOORS

(parquet, linoleum e moquette are not included and have to be removed)

**Preparing the substrate (Day 1)** Apply with a *Magritte Roller* 1 coat of **Resin Primer Ceramic** diluted with 10% of water. Consumption of 0,130 l/m<sup>2</sup>

**Step 1 (Day 1)** After 4 hours\*, apply 1 coat of self-levelling cement primer **Metrostone Level** with *Kandinsky Trowel*, then bed the woven glass fibre mesh **Armater C1** into the wet surface. Remove the air by using *Klee Bubble-breaking Roller*. Consumption (3mm) 4,8 kg/m<sup>2</sup>.

**Step 2 (Day 3)** After 48 hours\*, apply 1 coat of **Metrostone Cem** with a *Stainless Steel Pollock Trowel*. Consumption: 1 kg/m<sup>2</sup>.

**Step 3 (Day 4)** After 24 hours\*, apply 1 coat of **Metrostone Cem** with a *Stainless Steel Pollock Trowel* smoothing the surface or creating the desired effect (see note). Consumption: 1 kg/m<sup>2</sup>.

**Step 4 (Day 7)** After at least 72 hours\*, use a *Magritte Primer Roller* to apply 1 coat of **Resin Protection Gloss K** and 1 coat of **Resin Protection Matt K** (consumption: 0,15 kg/m<sup>2</sup>+ 0,15 kg/m<sup>2</sup>) or 1 coat of **Resin Primer Concrete** diluted with 400% of water and 2 coats of **Metrofloor Matt** (consumption: 0,130 l/m<sup>2</sup> + 0,25 l/m<sup>2</sup>)

• **METROSTONE SYSTEM ON DAMAGED CONCRETE SUBSTRATE** (for example after having parquet, moquette, linoleum floors removed), use the same system as for pre-existing floors using **Resin Primer Concrete** instead of **Resin Primer Ceramic** while preparing the substrate (diluted with 400% water). Consumption: 0.130 l/m<sup>2</sup>.

## WALLS

## ENG

• **METROSTONE SYSTEM ON NEW LEVELLED CONCRETE WALL:** use the same system as for perfectly levelled concrete base. Skip Step 2

• **METROSTONE ON PRE-EXISTING WALL:** use the same system as for perfectly levelled concrete base but follow only the substrate preparation and Steps 2, 3 and 4.

**Note:** for *Vintage Decapè* effect, create the veined effect using *Woody Pad* on the wet **Metrostone Cem**, then glaze with decorative paints *Metropolis Hot Metal and Money* by using a *Dali Marine Sponge*.

\* Drying times may vary according to the environment condition.

\*\* The colour shades within the colour card are photographic reproductions of the originals and therefore, all colours should be considered as indicative. To avoid shade differences on a single surface, use the same product batch. The *Metroresin* cycle is only for indoor floor application. For general outdoor applications, general information and specific application methods, please see the technical data sheets online ([www.metropolis-ivas.com](http://www.metropolis-ivas.com)) or contact Ivas customer service. All the contents (text, graphics and images) of this documents are protected by copyright and can not be reproduced without prior written permission of the owner.