



*Materials and surfaces for architecture*

Materias y superficies  
**para la arquitectura**

Materie e superfici  
**per l'architettura**

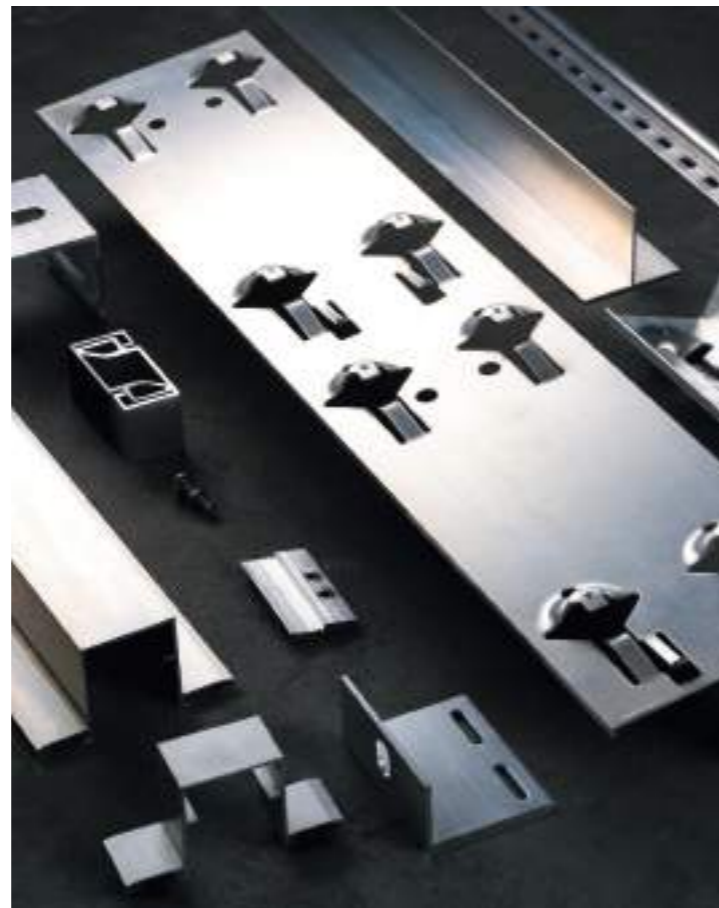


## Aliva, rainscreen systems

Aliva, with ISO 9001, 14001 and 45001 certification, is specialised in the development and application of technologies for building envelopes of outstanding design, implementing any architectural concept that improves quality of life and comfort.

A leader in the rainscreen system sector, Aliva designs and manufactures complete solutions of high quality and great visual impact, backed by extensive direct experience in the field since 1986.

All the rainscreen systems offered by Aliva are based on the pursuit of maximum reliability, in-depth knowledge of the materials and how they behave under operating conditions on the wall, and compliance with current regulations.



Aliva, certificada UNI EN ISO 9001, 14001 y 45001, se especializa en la ingeniería y aplicación en obra de tecnologías Made in Italy para la envolvente opaca de alto diseño de edificios, dando forma concreta a cualquier idea arquitectónica que mejore la calidad de vida y el bienestar del hogar.

Certificata UNI EN ISO 9001, 14001 e 45001, Aliva è specializzata nella messa in opera e nell'ingegnerizzazione di tecnologie Made in Italy per l'involucro edilizio opaco di alto design, concretizzando ogni idea architettonica che migliori la qualità della vita e il benessere abitativo.

Líder en el sector de las fachadas ventiladas, proyecta e industrializa soluciones completas de alta calidad y de gran impacto estético, funcionalmente probadas por una larga experiencia directa en obra desde 1986.

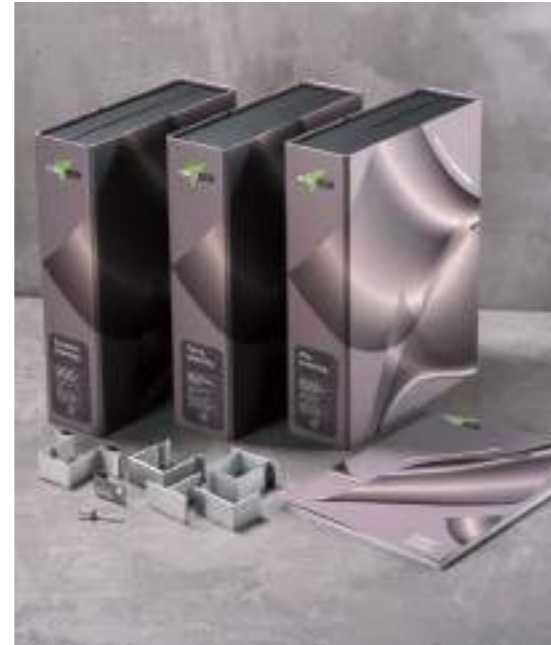
La búsqueda de la máxima fiabilidad, el profundo conocimiento de los materiales y de su comportamiento en las condiciones de uso en la pared, la conformidad con las normativas vigentes, constituyen la base de todos los sistemas de fachada ventilada que Aliva propone.

Leader nel settore delle facciate ventilate, progetta ed industrializza soluzioni complete di alta qualità e di grande impatto estetico, funzionalmente collaudate da una lunga esperienza diretta in cantiere, fin dal 1986.

La ricerca della massima affidabilità, la profonda conoscenza dei materiali e del loro comportamento nelle condizioni di esercizio in parete, la rispondenza alle normative vigenti, sono alla base di tutti i sistemi di facciata ventilata proposti da Aliva.

# Materials and surfaces for architecture

**“Materials and surfaces for architecture”** is the collection by Aliva that is the result of extensive research into the aesthetics of the materials used for facades and their potential for expression. By developing substructures and fastening systems, Aliva offers complete, unique, and original solutions of great creativity and architectural inspiration, in response to specific landscape requirements.



**“Materials and Surfaces for Architecture”** is the transfer to the facade of evocative impressions and memories that have been projected into visions of the future. The materials are defined and catalogued according to their characteristics and performance, in order to find solutions to specific technical project requirements.



**“Materias y superficies para la arquitectura”** es la colección firmada por Aliva, nacida de una profunda investigación sobre la estética de los materiales de fachada y de sus potencialidades expresivas. Mediante soluciones de ingeniería para los sistemas de subestructuras y de fijación, Aliva ofrece soluciones completas, únicas y originales de gran inspiración creativa y arquitectónica, en respuesta a necesidades paisajísticas específicas.

“Materias y Superficies para la Arquitectura” es la transposición en la fachada de sugerencias evocadoras, de memorias vividas y proyectadas a visiones futuras. Los materiales se definen y catalogan según características y prestaciones para identificar soluciones a específicas necesidades técnicas de proyecto.

**“Materie e superfici per l'architettura”** è la nuova collezione firmata Aliva nasce da una profonda ricerca sull'estetica dei materiali di facciata e sulle loro potenzialità espressive. Ingegnerizzando sottostrutture e sistemi di fissaggio, Aliva offre soluzioni complete, uniche ed originali di grande ispirazione creativa e architettonica, in risposta a specifiche necessità paesaggistiche.

“Materie e superfici per l'architettura” è la trasposizione in facciata di suggestioni evocative, memorie vissute e proiettate a visioni future. I materiali sono definiti e catalogati secondo caratteristiche e prestazioni per individuare soluzioni a specifiche necessità tecniche di progetto.

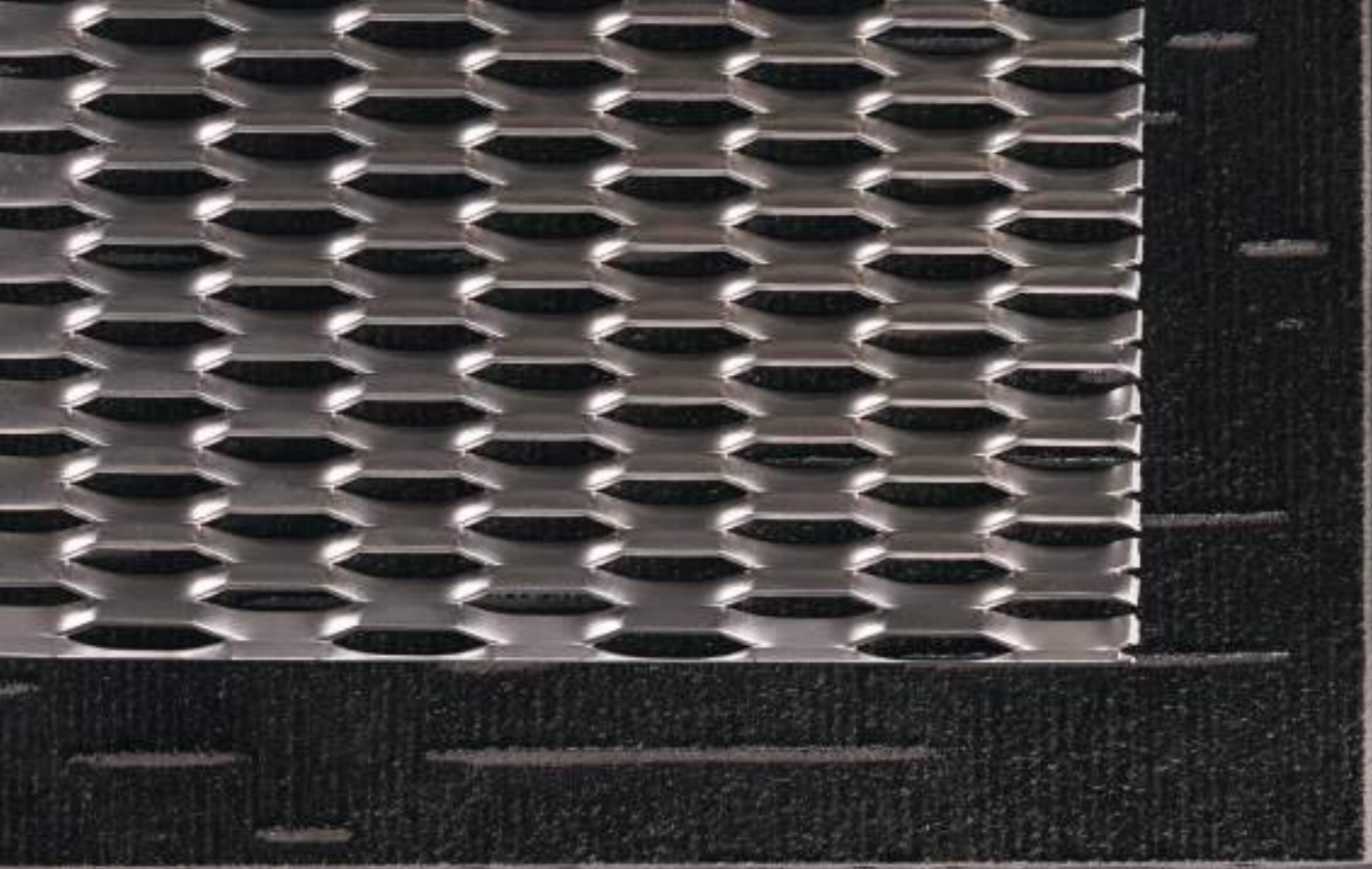
In addition to the “Pret-a-Porter” collections presented here, Aliva also produces “Haute Couture” creations and Tailor Made projects to customize any architectural concept.

Aliva, además de las colecciones “Pret-a-Porter” que aquí presenta, realiza también creaciones de “Haute Couture” y proyectos Tailor Made para vestir a medida cualquier concepto arquitectónico.

Aliva, oltre alle collezioni “Pret-a-Porter” qui presentate, realizza anche creazioni “Haute Couture” e progetti Tailor Made per vestire su misura qualsiasi pensiero architettonico.







# Terra. covering

Aliva

Materials and surfaces for architecture

Terra.covering

**Terra.covering transmutes simple surfaces into timeless stories that evoke memories and pleasant feelings. Deep tactile sensations and delicate visual impressions take the mind on a journey to new creative destinations.**

**Pure soul,  
living memory.**

Ánima pura,  
memoria viva.

Anima pura,  
memoria viva.

Terra.covering transforma superficies sencillas en narrativas sin tiempo que evocan memorias vividas y sentimientos acogedores. Profundas sensaciones táctiles y delicadas sugerencias visuales llevan a la mente de viaje hacia nuevas metas creativas.

Terra.covering trasforma semplici superfici in racconti senza tempo che richiamano memorie vissute e sentimenti confortevoli. Profonde sensazioni tattili e delicate suggestioni visive portano la mente a viaggiare verso nuove mete creative.

Discover  
the technical  
details on  
our website.



Terra.covering is the perfect combination of tradition and innovation. An architectural covering of ancient memory, which aesthetically reinterprets facade projects with a unique, contemporary, and original character, made of extruded klinker with the typical appearance of natural terracotta, glazed or digitally printed.

The cladding panels, with maximum dimensions of 24" by 71" Nom. and a thickness of up to 1", have a surface characterised by an innovative self-cleaning nanotechnology, Hydrophilic Tile (HT), capable of reducing the amount of pollutants in the air, eliminating micro-organisms such as fungi and bacteria, preventing the formation of new pathogens, and facilitating the removal of the smallest particles of dirt.



The EN AW-6060 T6/T64 (AlMgSi) aluminum alloy substructure system is made up of extruded brackets and risers of suitable section, connected by means of AISI 304 and 316 stainless steel fittings.

The fastening system consists of clips embedded in the profiles, formed by shearing and cold drawing, which ensure the removability of each slab, so the installation is extremely quick and accurate.



Terra.covering es la conjunción perfecta entre tradición e innovación. Una "piel" arquitectónica de antigua memoria que reinterpreta estéticamente proyectos de fachada de carácter único, moderno y original, realizados en Klinker extruido con el típico aspecto de la terracota natural, esmaltada o con impresión digital.

Los paneles de revestimiento, con un tamaño máximo de 600x1800 mm y un espesor de 20 mm, presentan una superficie caracterizada por una innovadora nanotecnología autolimpiadora HT (Hydrophilic Tile) capaz de reducir la cantidad de sustancias contaminantes presentes en el aire, eliminar microorganismos como hongos y bacterias, obstaculizar la formación de nuevos agentes patógenos y favorecer la eliminación de las más pequeñas partículas de suciedad.

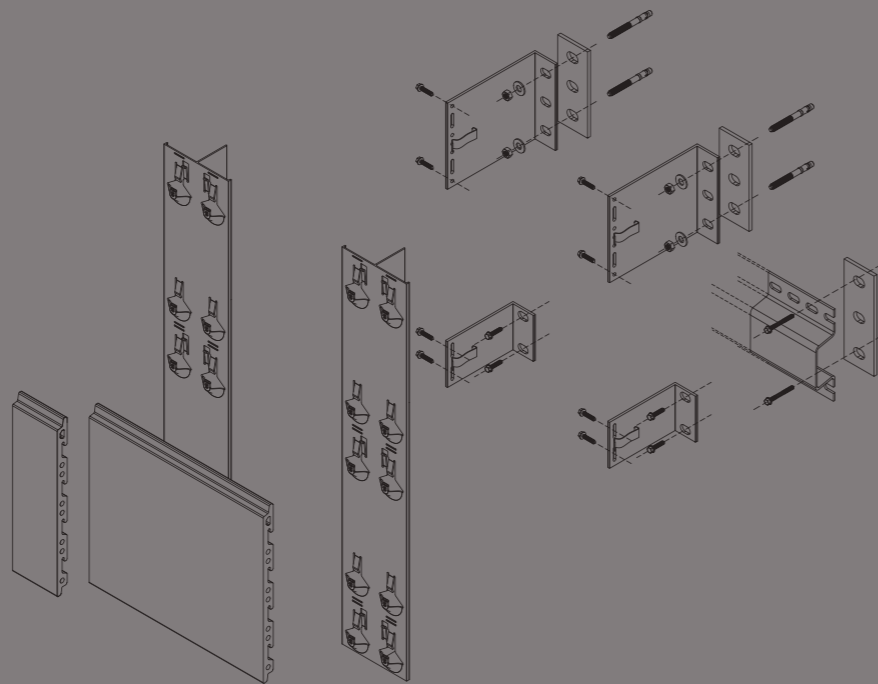
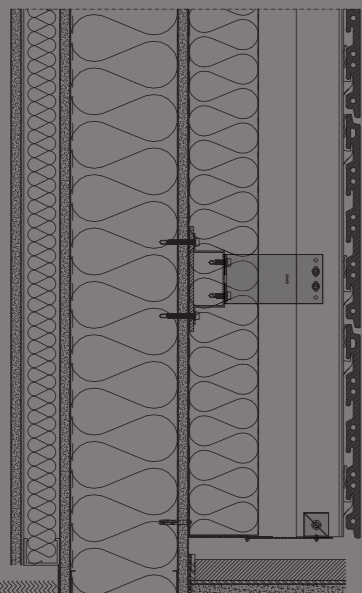
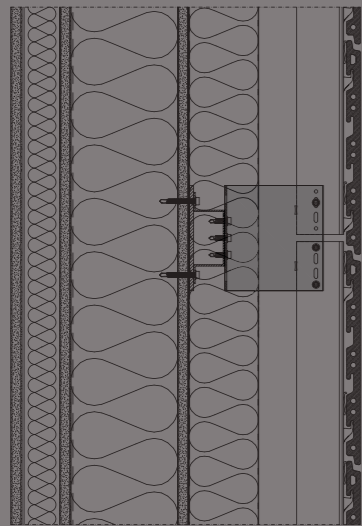
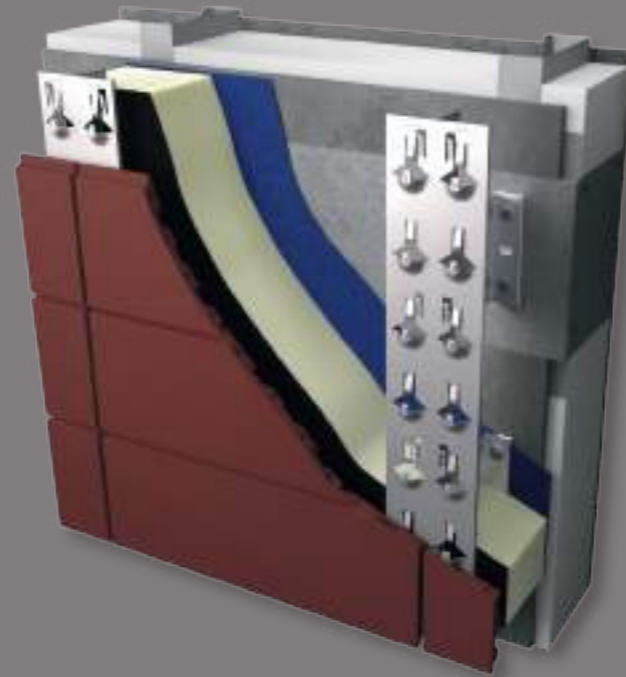
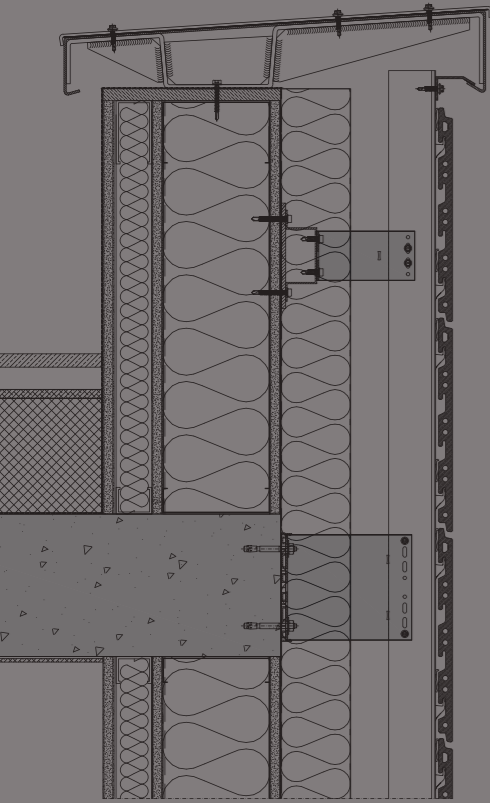
El sistema de subestructura, en aleación de aluminio EN AW-6060 T6/T64 (AlMgSi), está formado por soportes y montantes extruidos de sección adecuada, conectados mediante accesorios de acero inoxidable (AISI 304 y 316). El sistema de fijación consta de clips incorporados a los perfiles, formados por cizallado y embutición en frío, que garantizan la posibilidad de retirar cada placa y una colocación extremadamente rápida y precisa.

Terra.covering è il connubio perfetto tra tradizione e innovazione. Una "pelle" architettonica di antica memoria che reinterpreta esteticamente progetti di facciata dal carattere unico, moderno e originale, realizzata in klinker estruso dal tipico aspetto della terracotta naturale, smaltata o con stampa digitale.

I pannelli di rivestimento, dimensione massima 600x1800 mm e spessore 20 mm, presentano una superficie caratterizzata da un'innovativa nanotecnologia autopulente HT (Hydrophilic Tile) in grado di ridurre la quantità di sostanze inquinanti presenti nell'aria, di eliminare microrganismi quali funghi e batteri, ostacolare la formazione di nuovi agenti patogeni, favorendo la rimozione delle più piccole particelle di sporco.

Il sistema di sottostruttura, in lega di alluminio EN AW-6060 T6/T64 (AlMgSi), è composto da staffe e montanti estrusi di sezione opportuna, collegati con accessori in acciaio inossidabile (AISI 304 e 316).

Il sistema di fissaggio è costituito da clip incorporate nei profili, formate per tranciatura e imbutitura a freddo, tali da garantire la rimozione della singola lastra e una posa in opera estremamente rapida e precisa.

**Technical information**

Información técnica  
Informazioni tecniche

**Maximum panel dimensions**

Tamaño máximo de los paneles  
Dimensioni massime dei pannelli

**Panel thickness**

Espesor de los paneles  
Spessore dei pannelli

**Panel orientation**

Orientación del panel  
Orientamento del pannello

**Material**

Material  
Materiale

**Joint**

Junta  
Fuga

**Fastening**

Fijación  
Fissaggio

**Surfaces**

Superficies  
Superfici

**Design life of the complete system**

Vida de diseño del sistema completo  
Design life del sistema completo

**Reaction to fire according to ASTM E-84**

Reacción al fuego según la EN 13501-1  
Reazione al fuoco secondo EN 13501-1

**Weight of the system with substructure**

Peso del sistema con subestructura  
Peso sistema completo di sottostruttura

**Terra.covering****24" by 71" Nom.**

600x1800mm  
600x1800mm

**3/4"**

20 mm  
20 mm

**Horizontal or vertical**

Horizontal o vertical  
Orizzontale o verticale

**Extruded terracotta (clinker)**

Terracota extruida (clinker)  
Terracotta estrusa (klinker)

**5/16" nom.**

8 mm  
8 mm

**Concealed, overlapping joints**

Ocultas, juntas solapadas  
A scomparsa, fughe a sormonto

**Natural, glazed, metallic, stone effect.**

Efecto natural, esmaltado,  
metálico, piedra.  
Effetto naturale, smaltato,  
metallico, pietra.

**> 30 years**

> 30 años  
> 30 anni

**A Class**

A1  
A1

**8 lb/sf**

32 kg/m<sup>2</sup>  
32 kg/m<sup>2</sup>



Recyclability



Recycled  
content



Easy  
installation



Impact  
resistance



Chemicals  
resistance



Easy  
cleaning



**A1**  
Fire  
reaction



Resistance  
to atmospheric  
agents



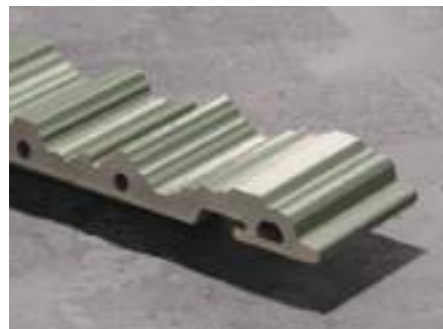
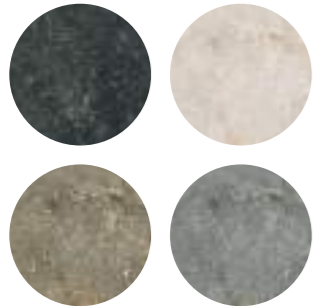
Single panel  
replacement



Self-cleaning  
surface

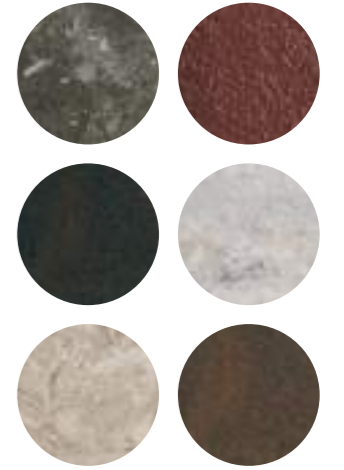
## Colors and finishes

Much more than a simple product, Terra.covering is a true differentiator with unlimited composition possibilities: a wide range of natural, satin, gloss, and metallic glazed colors, digitally printed textures, and three-dimensional design surfaces that can be used to create new facade shapes.



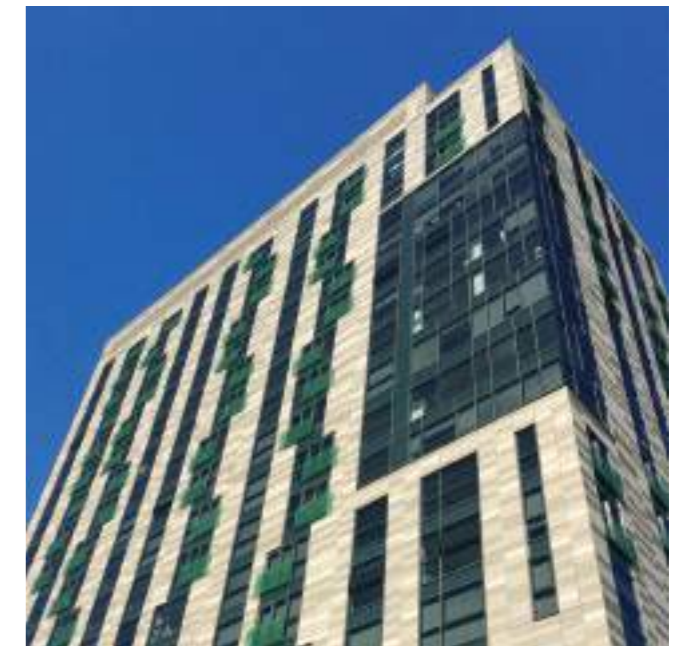
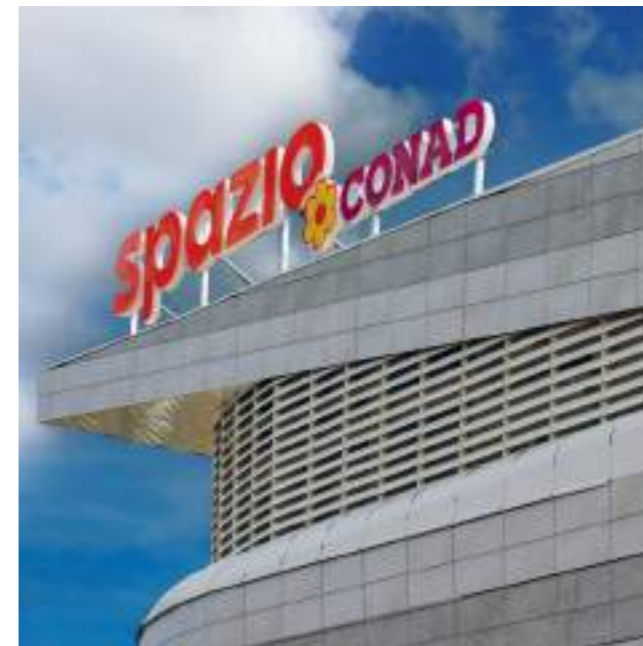
Visit the website to discover the finishes

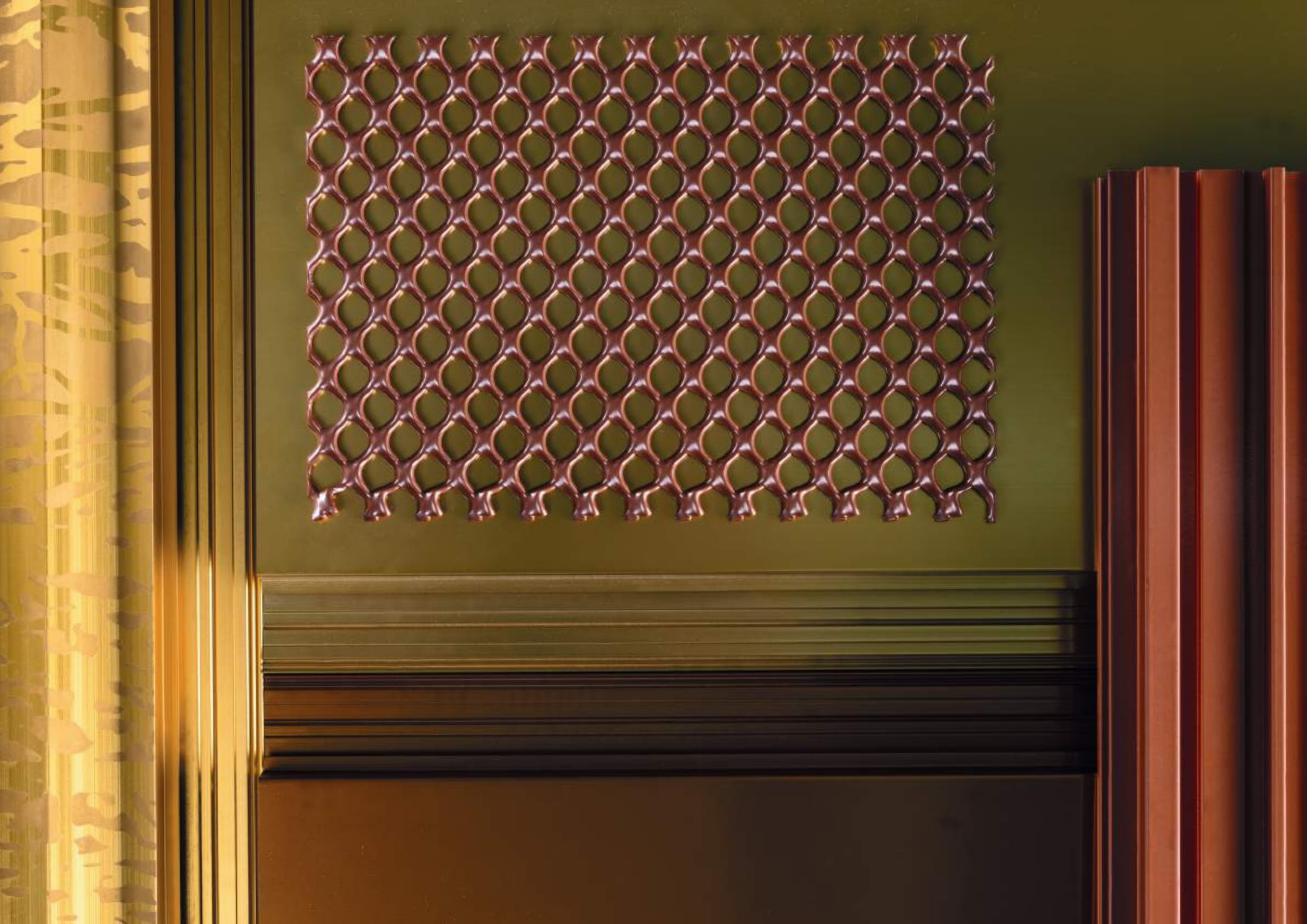
Mucho más que un simple producto, **Terra.covering** representa un auténtico factor distintivo de infinitas posibilidades compositivas: amplia propuesta de colores esmaltados naturales, satinados, brillantes y metalizados, texturas imprimidas en tecnología digital y superficies de diseño tridimensional capaces de plasmar nuevas volumetrías de fachada.



Molto più di un semplice prodotto, **Terra.covering** rappresenta un vero e proprio fattore distintivo dalle infinite possibilità compositive: ampia proposta di colori smaltati naturali, satinati, lucidi e metallizzati, texture stampate in tecnologia digitale e superfici dal design tridimensionale capaci di plasmare nuove volumetrie di facciata.









**Contacts**

**Aliva USA INC** · 1030  
Salem Rd Union,  
NJ 07083

**tel.** (917) 750-7487,  
available Mon-Thu 7am  
1pm EST, Fri 7am 11am EST

**mail** [info@alivausa.com](mailto:info@alivausa.com)  
**web** [www.aliva.it/us](http://www.aliva.it/us)

*Follow us:*

**Instagram**  
[@alivafacadesystems](https://www.instagram.com/alivafacadesystems)

**LinkedIn**  
Aliva Sistemi  
per Facciate

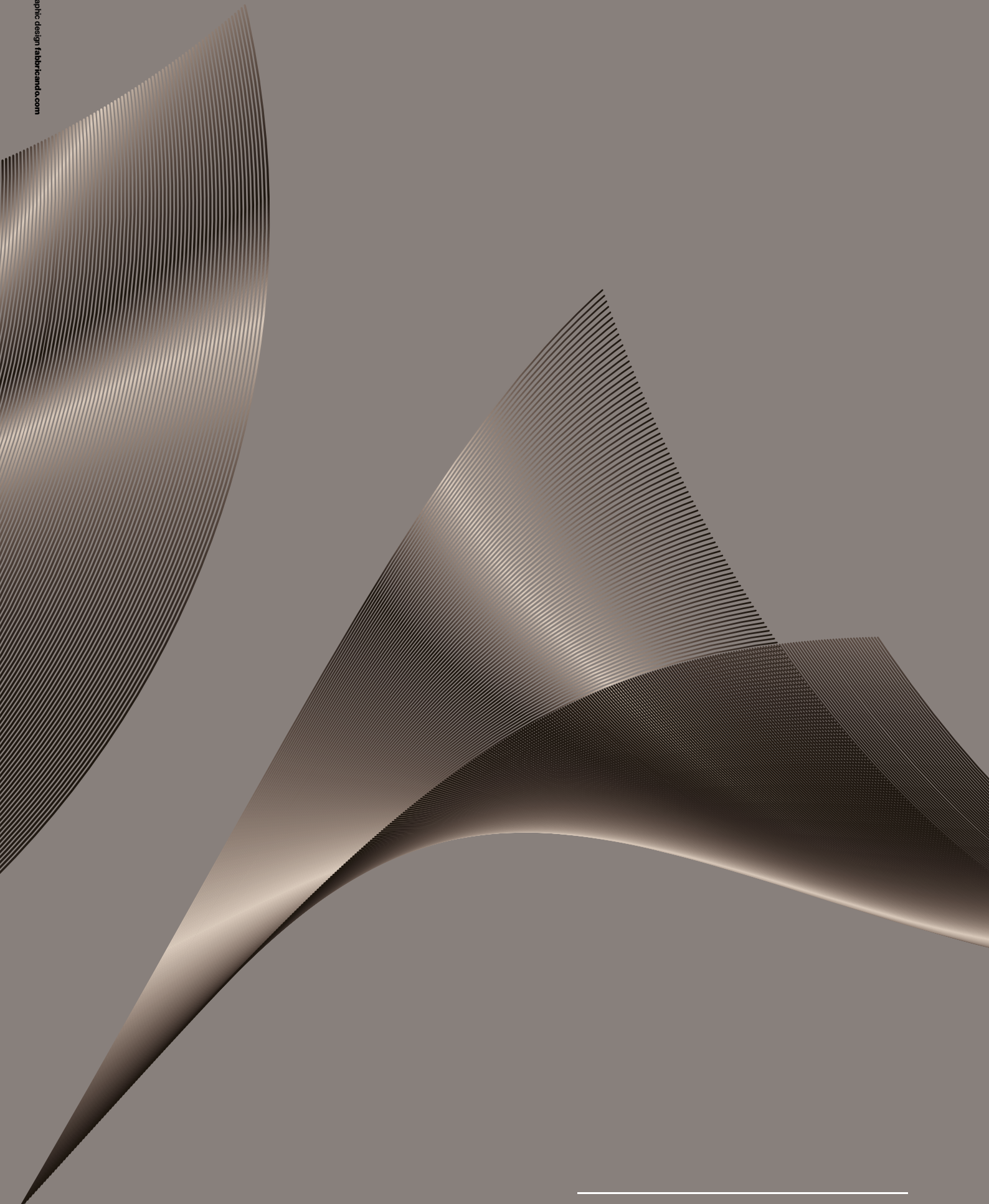


**Certified with**



OG1-VI; OS6-I; OS18B-IV





---

**Aliva** USA INC · 1030  
Salem Rd Union,  
NJ 07083

**tel.** (917) 750-7487  
**mail** info@alivausa.com  
**web** www.aliva.it/us

---