

CONCRETO

OLD TIME
OLD TIME MAX
OLD TIME FINISH

MATERIA NATURALE

Cinque prodotti, una componente naturale unica: la Calce Italiana
Five products, the same natural element: the Italian Limestone

MATERIA ROMANA

METROPOLIS®

COLORS

by IVAS

CONCRETO

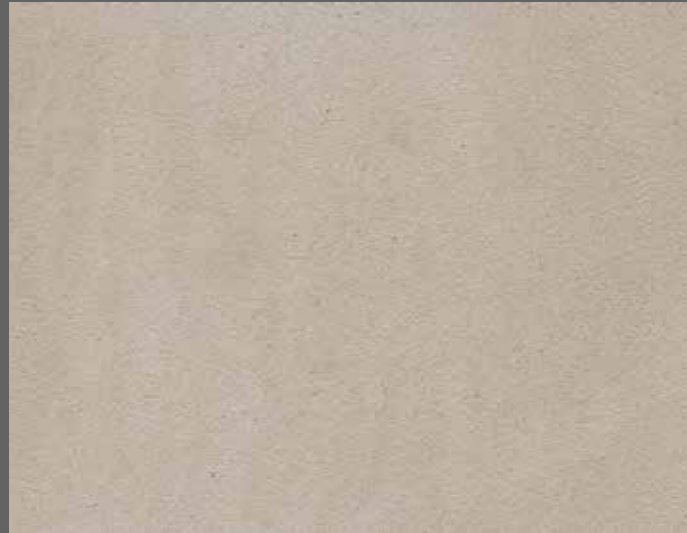


CONCRETO - CO 01 (OT 31)
Effetto Materico - *Materic Effect*



CONCRETO - CO 04 (OT 34)
Effetto Striato - *Streaked Effect*

OLD TIMES

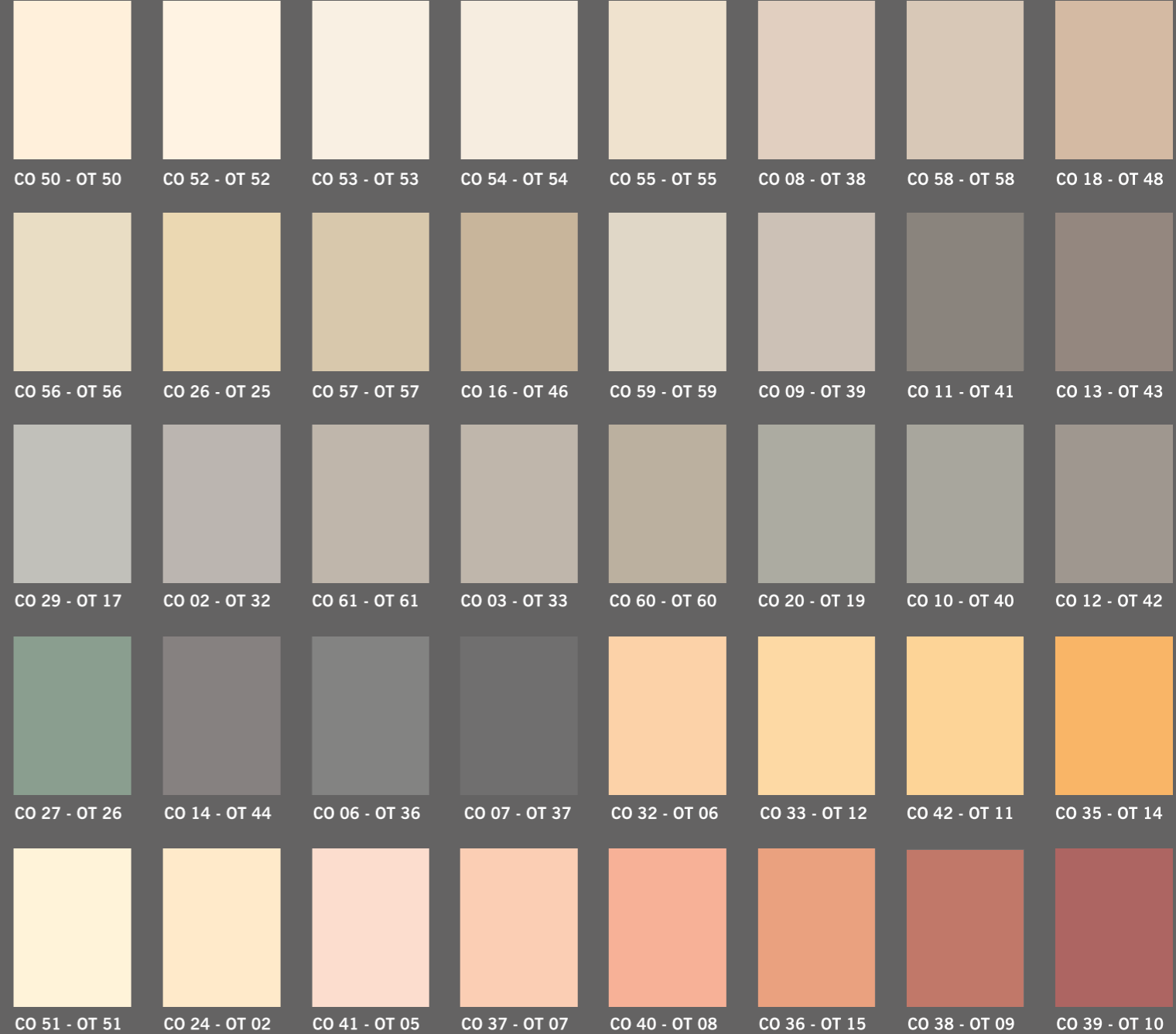


OLD TIME MAX - OT 18 (CO 19)
Effetto Pietra Naturale - *Natural Stone Effect*



OLD TIME MAX + OLD TIME FINISH - OT 62 (CO 62)
Effetto Marmorino - *Marmorino Effect*

Tinte per i prodotti / Colours for the products CONCRETO, OLD TIME, OLD TIME MAX (SP), OLD TIME FINISH



CO 50 - OT 50	CO 52 - OT 52	CO 53 - OT 53	CO 54 - OT 54	CO 55 - OT 55	CO 08 - OT 38	CO 58 - OT 58	CO 18 - OT 48
CO 56 - OT 56	CO 26 - OT 25	CO 57 - OT 57	CO 16 - OT 46	CO 59 - OT 59	CO 09 - OT 39	CO 11 - OT 41	CO 13 - OT 43
CO 29 - OT 17	CO 02 - OT 32	CO 61 - OT 61	CO 03 - OT 33	CO 60 - OT 60	CO 20 - OT 19	CO 10 - OT 40	CO 12 - OT 42
CO 27 - OT 26	CO 14 - OT 44	CO 06 - OT 36	CO 07 - OT 37	CO 32 - OT 06	CO 33 - OT 12	CO 42 - OT 11	CO 35 - OT 14
CO 51 - OT 51	CO 24 - OT 02	CO 41 - OT 05	CO 37 - OT 07	CO 40 - OT 08	CO 36 - OT 15	CO 38 - OT 09	CO 39 - OT 10

A disposizione anche in colore BIANCO, codice CO 00 e OT 00 - Also available in WHITE, code CO 00 and OT 00

MATERIA ROMANA



MATERIA ROMANA+ MATERIA ROMANA FINITURA - MA 00



MATERIA ROMANA + MATERIA ROMANA FINITURA - MA 03

Tinte per / Colours for **MATERIA ROMANA FINITURA**



MA 01



MA 02



MA 03



MA 04



MA 05



MA 06

For further information please refer to the instructions on the back, to the technical sheets or tutorial videos

Naturale, ecologica, classica: Materia Naturale è una linea di decorativi a calce che racconta di sensazioni antiche, opere artigiane, marmi e argille di terre lontane, essenze di miniere italiane.

CONCRETO.

Essenziale, eclettico, duraturo: Concreto materia possente, traspone il "Caementum" naturale, di memoria estetica Vitruviana nell'era dei cementi post industriali. Rivestimento a spessore texturizzato a base di calce naturale per effetti lisci o materici. Ideale per ricreare i molteplici aspetti del cemento: spazzolato, armato, materico e striato.

MODALITA' DI APPLICAZIONE. Preparazione Supporto: Pulire il supporto ed eliminare eventuali grosse asperità con stucco riempitivo Metro Stuc. Applicare 1 mano di Metro Fix e 1 mano di Metro Coat per uniformare il fondo. **Effetto materico** FASE 1: Applicare 1 mano di Concreto in maniera uniforme con Frattone Inox Pollock. FASE 2: Con Frattone Inox Pollock applicare a spessori irregolari la 2° mano e lavorare il prodotto creando delle spaccature; aggiungere ulteriori graffiature con Spatola Dentata Modigliani. Compattare l'effetto in fase di asciugatura con Frattone Inox Pollock. **Effetto striato** FASE 1: Applicare 1 mano di Concreto in maniera uniforme con Frattone Inox Pollock. FASE 2: Applicare una seconda mano abbondante e regolare con Frattone Inox Pollock e creare l'effetto incidendo la superficie con il bordo della spatola. Compattare l'effetto in fase di asciugatura con Frattone Inox Pollock fino a raggiungimento dell'effetto desiderato. Per una maggiore protezione da acqua, sporco o agenti atmosferici, applicare in maniera uniforme, su prodotto ben asciutto, 2 mani di protettivo trasparente opaco **M Protection Sealer** con Pennello Velatura Klimt. **CARATTERISTICHE TECNICHE. Destinazione:** Interno/Esterno - **Stato Fisico:** Pasta - **Diluizione:** Pronto all'uso - **Resa:** 0,6 m²/kg (2 mani) - **Essiccazione /Indurimento a 23 °C:** 6-9 ore* - **Attrezzatura:** frattone Inox Pollock, Spatola Dentata Modigliani.

OLD TIME MAX / OLD TIME FINISH.

Naturali, ecologici, classici: i decorativi a calce Old Times raccontano sensazioni antiche, edifici classici, opere artigiane, materie pure provenienti dalla terra. La linea Old Times utilizza l'antica calce in modalità sorprendenti che rimandano le superfici al sognante ricordo dei tempi che furono. Linea di pitture, stucchi e intonaci minerali a base calce, traspiranti, ideali per effetti parete anticata, pietra liscia e marmo lucido, all'acqua.

MODALITA' DI APPLICAZIONE. Preparazione Supporto: Pulire il supporto e applicare una mano di Metro Fix (in caso di stuccature, applicare Metro Stuc). **Effetto Marmorino** FASE 1. Applicare 1 mano di Old Time Max con Frattone Pollock. FASE 2. Su asciutto applicare la 2° mano di Old Time Max con Frattone Pollock lasciandolo per ottenere una superficie liscia ed omogenea sino ad asciugatura completa. FASE 3. Applicare 1 mano di Old Time Finish con Frattone Pollock lasciandolo sino ad asciugatura completa. **Effetto Pietra Naturale** FASE 1. Applicare 1 mano di Old Time Max con Frattone Pollock avendo cura di lisciare la superficie accuratamente. FASE 2. Su asciutto applicare la 2° mano di Old Time Max con Frattone Pollock lasciandolo sino ad asciugatura completa. N.B. Su colori chiari, per effetti senza striature nere, usare solo Frattone Gauquin. Per effetti particolarmente lisci carteggiare leggermente con carta abrasiva 800. Per una maggiore protezione da acqua, sporco o agenti atmosferici, applicare in maniera uniforme, su prodotto ben asciutto, 2 mani di protettivo trasparente opaco **M Protection Sealer** con Pennello Velatura Klimt. **CARATTERISTICHE TECNICHE. Destinazione:** Interno / Esterno - **Stato Fisico:** Pastoso - **Diluizione:** Pronto all'uso - **Resa** (2 mani): Old Time Max 0,5 m²/kg; Old Time Finish 1,1 m²/kg - **Essiccazione / Indurimento a 23 °C:** 24 ore* - **Attrezzatura:** Pennello Klimt, Rullo Magritte, Frattone Inox Pollock, Frattone Plastica Gauquin.

MATERIA ROMANA + MATERIA ROMANA FINITURA.

Imponente, storica, sfarzosa, italica: Materia Romana è composta dalla essenza delle migliori rocce italiane; un intonaco decorativo creato per riportare in vita il leggendario stile della Antica Roma. Intonaco naturale a base calce, ideale per riprodurre il caratteristico effetto decorativo della roccia calcarea "travertino romano".

MODALITA' DI APPLICAZIONE. Preparazione Supporto: Pulire il supporto ed eliminare eventuali grosse asperità con stucco riempitivo Metro Stuc. Applicare una mano di fissativo all'acqua Metro Fix. FASE 1: Applicare 1 mano di Materia Romana con Frattone Inox Pollock e lavorarlo con Tampone Mondrian per creare le caratteristiche venature. In fase di asciugatura, lisciare e compattare le increspature più evidenti fino ad ottenere la sensazione al tatto desiderata. FASE 2: Dopo 24 ore, applicare 1 mano di Materia Romana Finitura nella tinta MA00 a pennello Velatura Klimt o rullo Magritte. FASE 3: dopo 4 ore applicare la 2° mano di Materia Romana Finitura, bianca o nella tinta desiderata, a pennello o rullo rimuovendo l'eccesso con una spugna. **CARATTERISTICHE TECNICHE. Destinazione:** Interno/ Esterno - **Stato Fisico:** Pasta (MR Finitura: liquido) - **Diluizione:** Pronto all'uso (MR Finitura: 25-50% con acqua) - **Resa:** 0,4-0,6 m²/kg (MR Finitura 2 mani 7-8 m²/l) - **Essiccazione /Indurimento a 23 °C:** 24 ore* (MR Finitura: 4 ore*) - **Attrezzatura:** frattone Inox Pollock, tampone Mondrian, pennello Velatura Klimt, rullo Magritte.

*I tempi di essiccazione variano in funzione delle condizioni ambientali in cui si opera e dello spessore applicato.

Note tecniche: Per evitare differenze cromatiche, su un'unica superficie è consigliato utilizzare la stessa partita di prodotto. Per maggiori informazioni, consultare la documentazione tecnica online (www.metropolis-ivas.com). Le tinte di questa cartella sono ottenibili con Sistema Tintometrico.

Natural, ecological, classic: Materia Naturale is a line of lime-based decorative solutions that reveals ancient sensations, artisan works, marbles and clays of distant lands, essences of Italian mines.

CONCRETO.

Essential, eclectic, long lasting: Concreto a powerful matter that transposes natural "Caementum" – a remembrance of Vitruvian aesthetics – into the era of post-industrial cements. Continuous textured natural lime based thick coat for a smooth or materic effect. Ideal to recreate the multiple aspects of the cement: brushed, reinforced, materic and streaked.

APPLICATION PROCEDURE. Preparing the substrate: clean the substrate and eliminate unevenness with Metro Stuc plaster filler. Apply 1 coat of Metro Fix and 1 coat of Metro Coat to even the layer. **Materic effect** FASE 1: STEP 1: Apply evenly 1 coat of Concreto with a Stainless Steel Pollock Trowel. STEP 2: Apply with irregular thicknesses a 2nd coat with a Stainless Steel Pollock Trowel and work the product creating cracks; add other scratches with a Modigliani Serrated Spatula. Compact the effect while drying with a Stainless Steel Pollock Trowel. **Streaked effect** STEP 1: Apply evenly 1 coat of Concreto with a Stainless Steel Pollock Trowel. STEP 2: Apply a generous and even second coat with a Stainless Steel Pollock Trowel and create the effect engraving the surface with the spatula's edge. Compact the effect while drying with a Stainless Steel Pollock Trowel until the desired effect has been reached. For a better protection from water, dirt or atmospheric agents, apply evenly 2 coats of transparent matt protective product **M Protection Sealer** with a Klimt Glazing Brush on very dry Concreto. **TECHNICAL SPECIFICATIONS. Use:** Indoors /Outdoors - **Physical state:** Paste - **Dilution:** Ready to use - **Coverage:** 0,6 m²/kg (2 coats) - **Drying / Curing time at 23 °C:** 6-9 hours* - **Equipment:** Stainless Steel Pollock Trowel, Modigliani Serrated Spatula.

OLD TIME MAX / OLD TIME FINISH.

Natural, ecologically sound and traditional: Old Times lime-based decorative paints convey feelings of ancient times, classical buildings, craftsmanship and natural materials obtained from the land. The Old Times range uses old lime in surprising ways so that surfaces recall faraway memories of days gone by. A line of water based breathable paints, stuccoes and lime based mineral plasters, ideal for antiqued wall, smooth stone and polished marble effects.

APPLICATION PROCEDURE. Preparing the Substrate: Clean the substrate and apply a coat of Metro Fix (Metro Fix is to be applied after any gaps have been filled with Metro Stuc plaster). **Marmorino effect** PHASE 1. Apply 1 coat of Old Time Max with a Pollock trowel. PHASE 2. When dry apply the 2nd coat of Old Time Max with a Pollock trowel smoothing it to obtain a smooth even surface until it is completely dry. PHASE 3. Apply 1 coat of Old Time Finish with a Pollock trowel smoothing it until it is completely dry. **Natural Stone Effect** PHASE 1. Apply one coat of Old Time Max using the Stainless Steel Pollock Trowel trying to accurately smooth the surface. PHASE 2. Once dry, apply a second coat of Old Time Max using the Stainless Steel Pollock Trowel until a perfectly smooth and homogeneous surface is obtained. PHASE 3. During the drying process, keep on smoothing the surface with the Stainless Steel Pollock Trowel. **NOTE:** On light colours, for effects without black stripes, use only the Gauquin Plastic Trowel. For the smoothest effects, once dry gently sand the surface with sand paper 800. For a better protection from water, dirt or atmospheric agents, apply evenly 2 coats of transparent matt protective product **M Protection Sealer** with a Klimt Glazing Brush on very dry Concreto. **TECHNICAL SPECIFICATIONS. Use:** Indoors /Outdoors - **Physical state:** Pasty - **Dilution:** Ready to use - **Coverage** (2 coats): Old Time Max 0,5 m²/kg; Old Time Finish 1,1 m²/kg - **Drying / Curing time at 23 °C:** 24 hours* - **Equipment:** Klimt Glazing Brush, Magritte Roller, Stainless Steel Pollock Trowel, Gauquin Plastic Trowel.

MATERIA ROMANA + MATERIA ROMANA FINITURA.

Majestic, time-honoured, luxurious and Italian: Materia Romana contains the essence of the best Italian stone, a decorative coating designed to resurrect the legendary style of Ancient Rome. A natural lime-based plaster, ideal for reproducing the distinctive decorative finish of "Roman travertine" limestone.

APPLICATION PROCEDURE. Preparing the substrate: Clean the substrate and use Metro Stuc plaster filler to correct any unevenness. Apply a coat of Metro Fix water-based fixative. PHASE 1: Apply 1 coat of Materia Romana with a Stainless Steel Pollock Trowel and work the surface with a Mondrian Pad to create the characteristic veining. While it is drying, smooth and tamp the most obvious ripples to obtain the desired tactile effect. PHASE 2: After 24 hours, apply 1 coat of Materia Romana Finitura in its MA00 colour using a Klimt Glazing Brush or Magritte Roller. PHASE 3: after 4 hours, apply a 2nd coat of Materia Romana Finitura of any chosen colour using a brush or roller, removing the surplus with a sponge. **TECHNICAL SPECIFICATIONS. Use:** Indoors /Outdoors - **Physical state:** Paste (MR Finitura: liquid) - **Dilution:** Ready to use (MR Finitura: 25-50% with water) - **Coverage:** 0.4-0.6 m²/kg (MR Finitura 2 coats 7-8 m²/l) - **Drying / Curing time at 23 °C:** 24 hours* (MR Finitura: 4 hours*) - **Equipment:** Stainless Steel Pollock Trowel, Mondrian Pad, Klimt Glazing Brush, Magritte Roller.

*Drying times may vary according to the environmental conditions and the thickness applied.

Technical notes: To avoid slight shade differences on a surface, we recommend using the same product batch. For further information, please refer to the on-line technical documents (www.metropolis-ivas.com). The shades on this colour card are obtained using a dye-meter system.