



URBAN EFFECTS

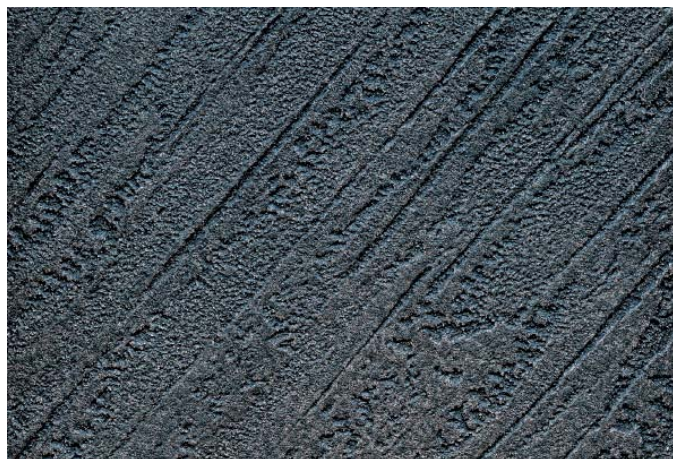
by IVAS

BROOKLYN

Bares clandestinos, prohibicionismo, óxido, Segunda Revolución Industrial: Brooklyn es símbolo de una época y de un puente que une dos mundos y dos siglos. El efecto Brooklyn atrapa para siempre colores, ruidos y materias, recreando la atmósfera prohibida de un lugar y de un tiempo legendarios

BROOKLYN 1 Espatulado Oxidado

BROOKLYN 2 Estriado Oxidado



ESPECIFICACIONES

Soportes Murales:

Los soportes deben ser cuidadosamente preparados mediante cepillado manual y/o lavado con máquina de chorro de agua según la naturaleza y la intensidad del sucio depositado en la superficie a tratar. Los revestimientos viejos deben ser retirados. Antes de la aplicación en enfoscados frescos asegurarse que éstos hayan fraguado. Aplicar una mano de Metro Fix, y luego una mano suficiente de Metropolis Factor para rellenar y uniformar el soporte.

Soportes en cartón yeso:

Los soportes deben ser cuidadosamente preparados mediante cepillado o limpieza, asegurándose que estén libres de partes sueltas. Aplicar una mano de Metro Cover. Posteriormente aplicar una mano suficiente de Metropolis Factor para rellenar y uniformar el soporte.

Soportes de madera ya pintados o barnizadas:

Raspado parcial o general y eliminación de los residuos de pintura o de barniz existentes de poca adherencia, o eliminación de toda la pintura con desbarnizado químico y disolventes.

Soportes de madera nuevos o viejos ya tratados como arriba:

Revoque corriente para rellenar defectos y micro cuarteados con Metrostuc. Lijar suavemente la superficie a tratar hasta que quede uniforme. Aplicar una mano de Metrofix y lijar suavemente. Luego, controlar la consistencia del soporte, y en presencia de repelado y partes sueltas volver a aplicar Metro Fix. Aplicación de una mano de Metro Cover Luego, aplicar una mano suficiente de Metropolis Factor para rellenar y uniformar el soporte

PRODUCTOS

Metropolis Factor(60 tintes según preferencia, - ver carta de colores Metropolis Factor) – Heavy Metal (8 colores disponibles: ver el muestrario de colores Heavy Metal)

HERRAMIENTAS

Llana Inox Pollock - Esponja marina Dalí - Tampón decorativo Mondrian - Rodillo Magritte

MODALIDADES DE APLICACIÓN

1ª fase - Aplicar con llana inox Pollock una mano homogénea de Metropolis Factor, y con el producto aún fresco crear el efecto no homogéneo tamponando la superficie con esponja marina Dalí. Posteriormente, y con la superficie todavía fresca, rasparla utilizando tampón decorativo Mondrian para obtener el efecto estriado. Después de 10-15 minutos, nebulizar con agua y alisar la superficie con llana inox Pollock para uniformar el efecto.

Para los soportes no homogéneos se recomienda aplicar una primera mano de Metropolis Factor, extendiéndola perfectamente.

2ª fase - Aplicar con rodillo Magritte una mano de Heavy Metal (diluido al 20-30% con agua, según el cubrimiento deseado), y tamponar la superficie en modo no homogéneo con esponja marina Dalí humedecida, para obtener el efecto envejecido

PRODUCTOS

Metropolis Factor (60 tintes según preferencia, - ver carta de colores Metropolis Factor) – Heavy Metal (8 colores disponibles: ver el muestrario de colores Heavy Metal)

HERRAMIENTAS

Llana Inox Pollock - Esponja marina Dalí - Rodillo Magritte

MODALIDADES DE APLICACIÓN

1ª fase - Aplicar con llana inox Pollock una mano homogénea de Metropolis Factor, y con el producto aún fresco crear el efecto encrespado, y con esta misma llana usar el lado largo para trabajar en diagonal realizando pequeños golpes firmes. Después de 10-15 minutos, nebulizar con agua y alisar la superficie con llana inox Pollock para uniformar el efecto. Para los soportes no homogéneos se recomienda aplicar una primera mano de Metropolis Factor, extendiéndola perfectamente.

2ª fase - Aplicar con rodillo Magritte una mano de Heavy Metal (diluido al 20-30% con agua, según el cubrimiento deseado), y tamponar la superficie en modo no homogéneo con esponja marina Dalí humedecida, siguiendo el estriado diagonal para obtener el efecto envejecido.



PAINTS FOR LIFESTYLE by IVAS

IVAS INDUSTRIA VERNICI S.P.A.

Via Bellaria, 40 - 47030 San Mauro Pascoli - FC - Italia - tel. +39 0541 815 811 - fax +39 0541 933 112 www.metropolis-ivas.com

Ediz. 02/2010