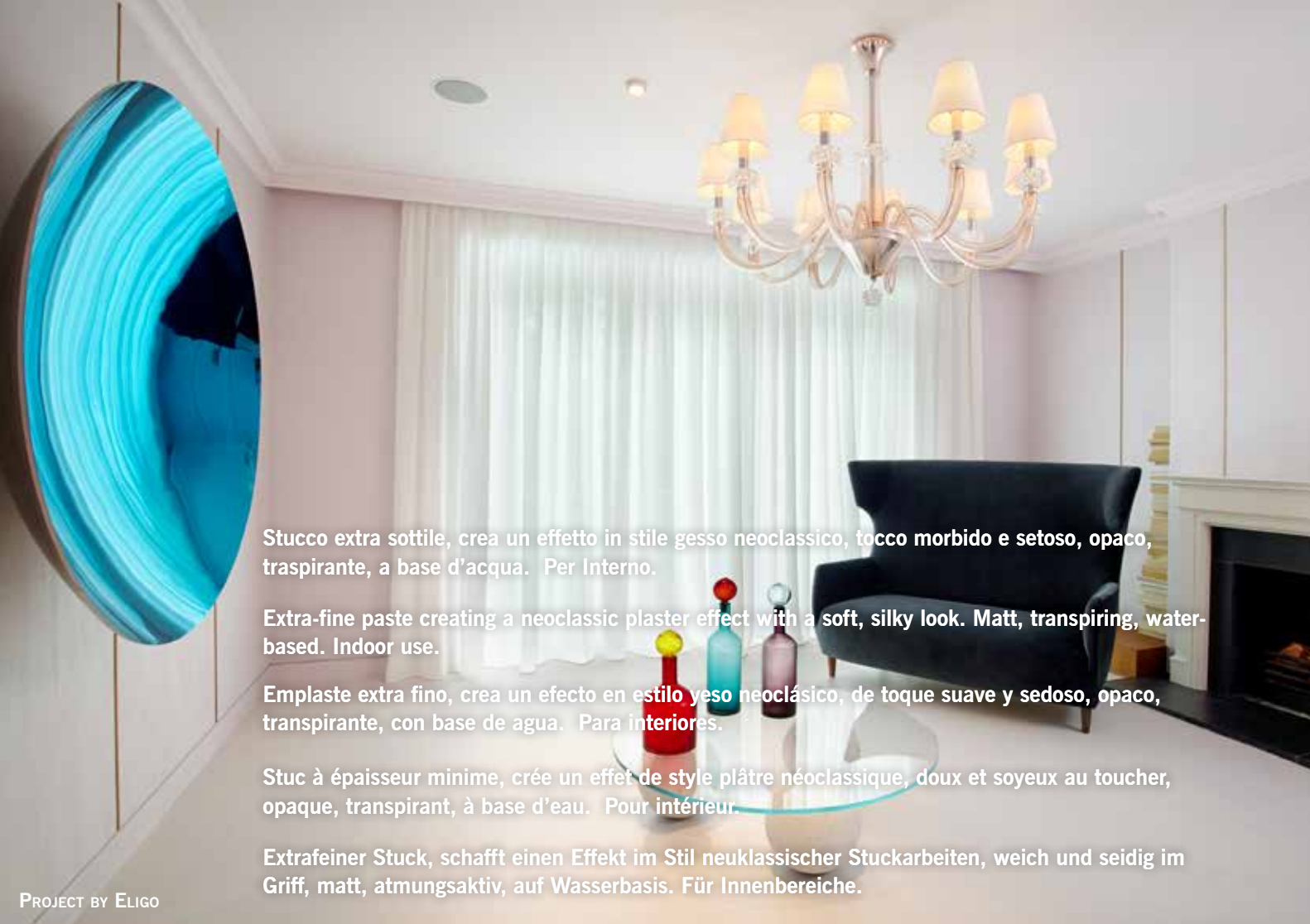




CANOVA

Antico gesso

METROPOLIS®  
MADE IN ITALY



**Stucco extra sottile, crea un effetto in stile gesso neoclassico, tocco morbido e setoso, opaco, traspirante, a base d'acqua. Per Interno.**

**Extra-fine paste creating a neoclassic plaster effect with a soft, silky look. Matt, transpiring, water-based. Indoor use.**

**Emplaste extra fino, crea un efecto en estilo yeso neoclásico, de toque suave y sedoso, opaco, traspirante, con base de agua. Para interiores.**

**Stuc à épaisseur minime, crée un effet de style plâtre néoclassique, doux et soyeux au toucher, opaque, transpirant, à base d'eau. Pour intérieur.**

**Extrafeiner Stuck, schafft einen Effekt im Stil neuklassischer Stuckarbeiten, weich und seidig im Griff, matt, atmungsaktiv, auf Wasserbasis. Für Innenbereiche.**

PROJECT BY ELIGO



**Setoso, liscio, opaco, statuario: Canova**

trasforma le superfici in raffinato gesso neoclassico, rendendo ogni ambiente un'opera d'arte, evocazione ideale della Scuola d'Arte Italiana.

**Silky, smooth, opaque and statuesque: Canova**

transforms surfaces into a refined neoclassical plaster, making of every room a work of art, an ideal evocation of the Italian School of Art.

**Sedoso, liso, opaco, estatuário: Canova**

transforma las superficies en refinada escayola neoclásica, convirtiendo cada ambiente en una obra de arte, evocación idealizada de la Escuela de Arte Italiana.

**Soyeux, lisse, opaque, statuaire: Canova**

transforme les surfaces en un gypse néoclassique raffiné, rendant chaque atmosphère une œuvre d'art, une évocation idéale des Ecoles d'Art Italiennes.

**Seidig, glatt, matt, statuenhaft: Canova**

Verwandelt die Oberflächen in raffinierten, neuklassischen Gips, macht aus jedem Raum ein Kunstwerk, ideale Erinnerung an die Hohe Schule der Italienischen Kunst.





Masa szpachlowa nakładana delikatną, cienką warstwą, tworząca efekt w stylu klasycystycznych rzeźb, z domieszką miękkich tkanin i jedwabiu, nieprzezroczysta, oddychająca, na bazie wody. Przeznaczona do wnętrz.

Ультратонкая, матовая, пропускающая воздух штукатурка на водной основе создает эффект неоклассического гипса, мягкого и шелковистого. Для внутренних работ.

Εξαιρετικά ψιλός στόκος, δημιουργεί ένα εφέ γύψου νεοκλασικού στυλ, απαλό και μεταξένιο άγγιγμα, ματ, διαπνέων, με βάση το νερό. Για εσωτερική χρήση.

جص رقيق للغاية يخلق تأثير من طرازالجبس الكلاسيكي الحديث، ناعم عنداللمس وحريري، غيرشفاف، ممكن للتنفس، ويعتمد على الماء. للداخل.

超薄灰泥创造出触感柔滑、不透光、透气、亲水的石膏效果，具有新古典主义的风格。适合室内使用。

# CANOVA

Antico gesso

**Jedwabista, gładka, matowa, posągowa: Canova**

przekształca powierzchnie w wyrafinowaną klasycystyczną płaskorzeźbę, zmieniając pomieszczenie w dzieło sztuki, idealne przywołanie włoskiej Akademii Sztuk Pięknych.

**Шелковистое, гладкое, матовое, скульптурное покрытие: Canova**

преобразует поверхности в утонченный неоклассический гипс, превращая каждое помещение в произведение искусства, идеальное творение итальянской художественной школы.

**Μεταξένιος, λείος, ματ, γλυπτικός: Canova**

μετατρέπει τις επιφάνειες σε νεοκλασικό εξευγενισμένο γύψο, κάνοντας τον κάθε χώρο ένα έργο τέχνης, ιδανική επίκληση της Ιταλικής Σχολής Καλών Τεχνών.

**حريري، سلس، شفاف، تمثالي Canova:** يحول الأسطح إلى جص كلاسيكي أنيق، مما يجعل كل محيط عمل فني، و يستحضر بطريقة مثالية فنون المدرسة الإيطالية.



**柔滑、平坦、质感、雕像般庄严: Canova**

将表面换成高雅的新古典石膏，使每间房子成为艺术品，是意大利艺术学校的完美呼应。

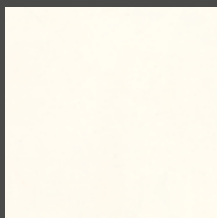
# CANOVA

Antico gesso

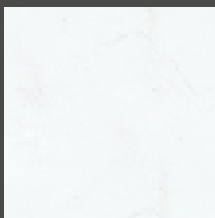


<i>Phase</i>	<i>Product</i>	<i>Tools</i>
<b>1</b>	<b>CANOVA</b>	 Pollock
<b>2</b>	<b>CANOVA</b>	 Pollock
<b>3</b>	<b>---</b>	Sand paper 800

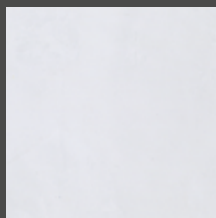
For further information please refer the technical documents or the tutorial videos



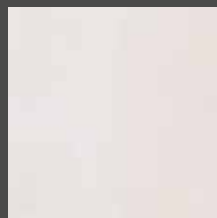
CA 01



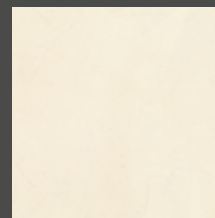
CA 10



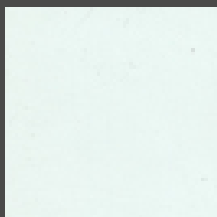
CA 07



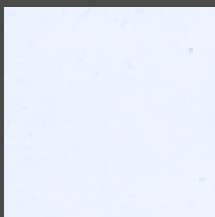
CA 06



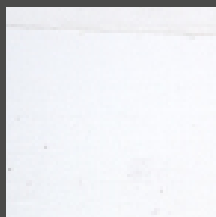
CA 08



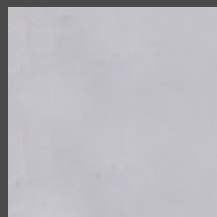
CA 12



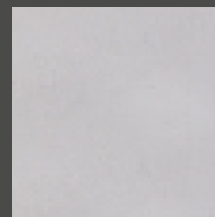
CA 37



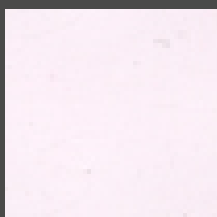
CA 09



CA 27



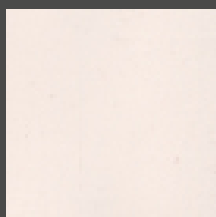
CA 28



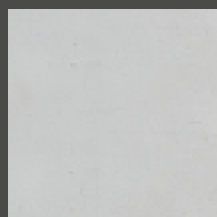
CA 11



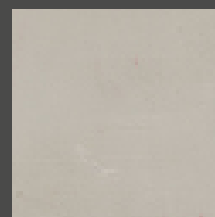
CA 15



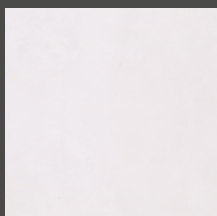
CA 14



CA 24



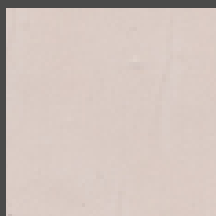
CA 30



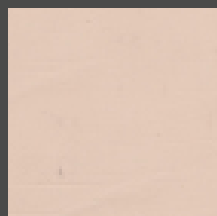
CA 05



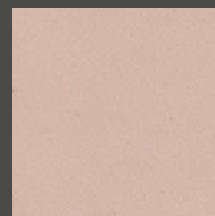
CA 19



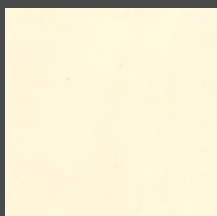
CA 20



CA 22



CA 26



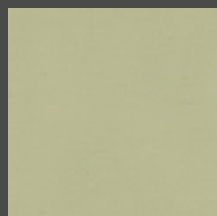
CA 02



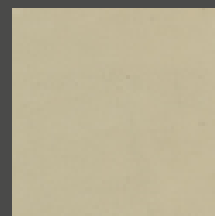
CA 17



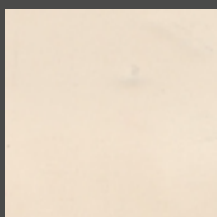
CA 23



CA 33



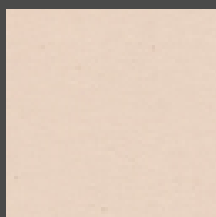
CA 34



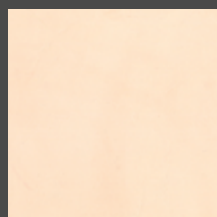
CA 13



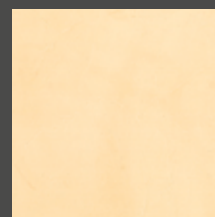
CA 18



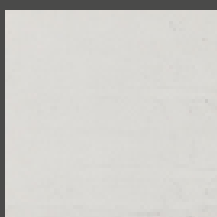
CA 21



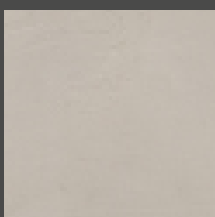
CA 03



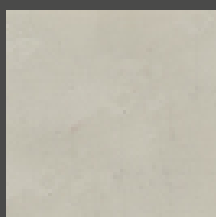
CA 04



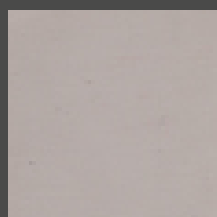
CA 16



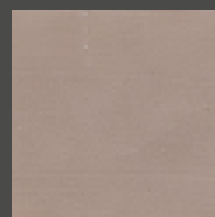
CA 31



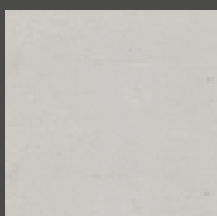
CA 29



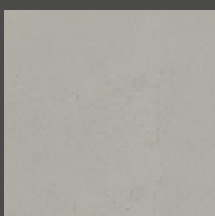
CA 32



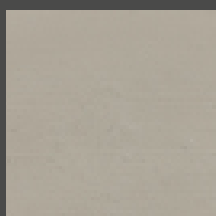
CA 38



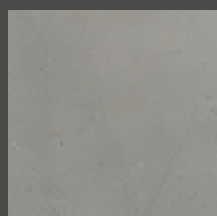
CA 25



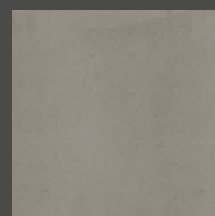
CA 35



CA 36



CA 39



CA 40

ITALIANO

**MODALITA' DI APPLICAZIONE. Preparazione Supporto:** Pulire il supporto ed eliminare eventuali grosse asperità con stucco riempitivo Metro Stuc. Applicare una mano di fissativo all'acqua Metro Fix. **FASE 1:** Applicare 1 mano di Canova con Frattone Inox Pollock. **FASE 2:** Applicare 2° mano di Canova con Frattone Metro Pollock, o Frattone Plastica Gauguin, fino ad ottenere una finitura liscia ed omogenea. **FASE 3:** Su asciutto (dopo circa 6 ore\*), passare con carta abrasiva 800 per ottenere l'effetto seta. È possibile finire con cera opaca sintetica Metro Cera. **CARATTERISTICHE TECNICHE. Destinazione:** Interno - **Stato Fisico:** Pasta extrafine - **Diluzione:** Pronto all'uso - **Resa** (2 mani): 0,5-0,4 m<sup>2</sup>/kg - **Essiccazione / Indurimento a 23 °C:** Carteggiabile dopo circa 6 ore\* - **Attrezzatura:** Frattone Inox Pollock, Frattone Plastica Gauguin, carta abrasiva 800. \*I tempi di essiccazione variano in funzione delle condizioni ambientali in cui si opera e dello spessore applicato. Note tecniche: Le tinte di cartella sono soggette ad alterazioni e hanno quindi valore indicativo. Per evitare differenze cromatiche, su un'unica superficie è consigliato utilizzare la stessa partita di prodotto. Per maggiori informazioni, consultare la documentazione tecnica online ([www.metropolis-ivas.com](http://www.metropolis-ivas.com)). Le tinte di questa cartella sono ottenibili con Sistema Tintometrico.

ENGLISH

**APPLICATION PROCEDURE. Preparing the substrate:** Clean the substrate and use Metro Stuc plaster filler to correct any unevenness. Apply a coat of Metro Fix water-based fixative. PHASE 1: Apply a coat of Canova with Stainless Steel Pollock Trowel. PHASE 2: Apply a second coat of Canova with Stainless Steel Pollock Trowel, or Plastic Gauguin Trowel, until a smooth even finish is obtained. PHASE 3: Once dry (after about 6 hours\*), sand with sand paper 800 to obtain a silk effect. It is possible to finish with the synthetic mat wax Metro Cera. **TECHNICAL SPECIFICATIONS. Use:** Indoors - **Physical state:** Extra-fine paste - **Dilution:** Ready to use - **Coverage** (2 coats): 0,5-0,4 m<sup>2</sup>/kg - **Drying / Curing time at 23 °C:** It may be sanded after about 6 hours\* - **Equipment:** Stainless Steel Pollock Trowel, Plastic Gauguin Trowel, sand paper 800. \*Drying times may vary depending on environmental conditions and the thickness of the coats. Technical notes: The colour cards may be subject to variations and therefore, are to be considered as indicative. To avoid slight shade differences on a surface, we recommend using the same product batch. For further information, instructions please refer to the on-line technical documents ([www.metropolis-ivas.com](http://www.metropolis-ivas.com)). The shades in this colour card are obtained through dye-meter system.

ESPAÑOL

**PROCEDIMIENTO DE APLICACIÓN. Preparación del soporte:** Limpiar el soporte y, si hay asperezas de considerable importancia, eliminarlas con un emplaste de relleno Metro Stuc. Aplicar una capa de fijador al agua Metro Fix. **FASE 1:** Aplicar una capa de Canova con una Liana Inox Pollock. **FASE 2:** Aplicar una segunda capa de Canova con una Liana Inox Pollock, o Liana de Plástico Gauguin, hasta obtener un acabado liso y homogéneo. **FASE 3:** Sobre el soporte seco (tras unas 6 horas\*), pasar papel de lija 800 para obtener un efecto seda. Es posible perfeccionar el acabado con cera mate sintética Metro Cera. **CARACTERÍSTICAS TÉCNICAS. Usos:** Interiores - **Estado físico:** Pasta extrafina - **Dilución:** Listo para su empleo - **Rendimiento** (2 capas): 0,5-0,4 m<sup>2</sup>/kg - **Secado / Endurecimiento a 23 °C:** Puede lijarse después de unas 6 horas\* - **Herramientas:** Liana Inox Pollock, Liana de Plástico Gauguin, papel de lija 800. \*Los tiempos de secado varían en función de las condiciones ambientales en que se trabaja y del espesor aplicado. Notas técnicas: Los tintes de la carta de colores están sujetos a alteraciones, por este motivo tienen un valor indicativo. Para evitar las leves diferencias cromáticas se recomienda utilizar el mismo lote de producto. Para más detalles consultar la documentación técnica disponible en línea ([www.metropolis-ivas.com](http://www.metropolis-ivas.com)). Los tintes de esta carta de colores pueden obtenerse con el Sistema Tintométrico.

FRANÇAIS

**MODALITE D'APPLICATION. Préparation du Support:** nettoyer le support et éliminer les éventuelles grosses aspérités à l'aide du stuc comblant Metro Stuc. Appliquer une couche de fixatif à l'eau Metro Fix. **PHASE 1:** Appliquer une couche de Canova avec la Taloché Inox Pollock. **PHASE 2:** Appliquer une deuxième couche de Canova avec la Taloché Inox Pollock, ou Taloché en Plastique Gauguin, jusqu'à obtenir une finition lisse et homogène. **PHASE 3:** Sur surface sèche (après 6 heures\* environ), passer avec du papier de verre 800 pour obtenir l'effet soyeux. Il est possible de réaliser la finition avec la cire opaque synthétique Metro Cera. **CARACTERISTIQUES TECHNIQUES. Lieu d'application:** Intérieur - **État physique:** Pâte extrafine - **Dilution:** Prêt à l'emploi - **Rendement** (2 couches): 0,5-0,4 m<sup>2</sup>/kg - **Séchage / Durcissement à 23 °C:** papier de verre utilisable après 6 heures (\*) environ - **Outils:** Taloché Inox Pollock, Taloché en Plastique Gauguin, papier de verre 800. \*Les temps de séchage varient en fonction des conditions environnementales dans lesquelles le travail est effectué et de l'épaisseur appliquée. Notes techniques: Les teintes des fiches sont sujettes à des altérations et ont donc une valeur indicative. Pour éviter des différences chromatiques, il est conseillé, pour une surfaces unique, d'utiliser le même produit. Pour plus d'informations consulter la documentation technique online ([www.metropolis-ivas.com](http://www.metropolis-ivas.com)). Les teintes de cette fiche peuvent être obtenues avec le Système Teintométrique.

DEUTSCH

**ANWENDUNG. Vorbereitung des Untergrunds:** Den Untergrund säubern und eventuelle grobe Unebenheiten mit Spachtelmasse Metro Stuc ausgleichen. Eine Schicht Fixiermittel auf Wasserbasis Metro Fix auftragen. **PHASE 1:** 1 Schicht Canova mit Edelstahlkelle Pollock auftragen. **PHASE 2:** Eine 2. Schicht Canova mit Edelstahlkelle Pollock oder Kunststoffkelle Gauguin auftragen, bis die Oberfläche glatt und homogen ist. **PHASE 3:** Nach dem Trocknen (nach ca. 6 Stunden\*) mit Schleifpapier Körnung 800 bearbeiten, um den Seideneffekt zu erzielen. Zur Fertigbearbeitung kann auch synthetisches Mattwachs Metro Cera verwendet werden. **TECHNISCHE EIGENSCHAFTEN. Bestimmung:** Innenbereich - **Physikalischer Zustand:** Extrafine Paste - **Verdünnung:** Gebrauchsfertig - **Ergiebigkeit** (2 Schichten): 0,5-0,4 m<sup>2</sup>/kg - **Austrocknen/Aushärten bei 23 °C:** Schleifen nach ca. 6 Stunden\* - **Werkzeug:** Edelstahlkelle Pollock, Kunststoffkelle Gauguin, Schleifpapier Körnung 800. \*Die Trockenzeiten variieren je nach den Umgebungsbedingungen, unter denen gearbeitet wird. Technische Hinweise: Die Farben können leichte Unterschiede zu den hier gegebenen Mustern aufweisen. Um Farbunterschiede zu vermeiden, sollte auf einer durchgehenden Oberfläche die gleiche Produktpartie verwendet werden. Für weitere Informationen, allgemeine Hinweise zur Verwendung und Spezifikationen zur Anwendung, lesen Sie bitte die technische Dokumentation online ([www.metropolis-ivas.com](http://www.metropolis-ivas.com)). Die hier dargestellten Farbtöne können mit Farbmischanlage hergestellt werden.

POLSKI

**SPOSÓB NAKŁADANIA. Przygotowanie podkładu:** Wyczyścić powierzchnię i wypełnić ewentualne znaczne uszkodzenia powierzchni za pomocą wypełniającej masę szpachlowej Metro Stuc. Nałożyć jedną warstwę masy wiążącej na bazie wody Metro Fix. **ETAP 1:** Za pomocą pacy metalowej Pollock nałożyć jedną warstwę masy Canova. **ETAP 2:** Za pomocą pacy metalowej Pollock lub pacy plastikowej Gauguin nałożyć drugą warstwę masy Canova, aż do uzyskania efektu idealnie gładkiej i jednorodnej powierzchni. **ETAP 3:** Po wyschnięciu (po około 6 godzinach\*), wygładzić za pomocą papieru ściernego o granulacji 800, do uzyskania jedwabistego efektu. Powierzchnię wykończyć można za pomocą matowego wosku syntetycznego Metro Cera. **WŁAŚCIWOŚCI TECHNICZNE. Przeznaczenie:** do wnętrz - **Konsystencja:** Delikatna pasta - **Rozcieńczanie:** Produkt gotowy do użycia - **Wydajność** (2 warstwy): 0,5-0,4m<sup>2</sup>/kg - **Schnięcie / utwardzanie przy 23°C:** Papier ścierny zastosować można po ok. 6 godz. - **Narzędzia:** paca metalowa Pollock, paca plastikowa Gauguin, papier ścierny 800. \*Czas schnięcia może być inny w zależności od warunków atmosferycznych, w których wykonuje się prace. Uwagi techniczne: Kolory na wzorniku mogą ulec zmianie a zatem są informacją orientacyjną. By uniknąć różnic w odcieniach, na jednej powierzchni należy stosować produkty pochodzące z jednej partii produkcyjnej. Odcienie zgodne ze wzornikiem uzyskiwane są dzięki systemowi mieszania farb. Więcej informacji na temat przeznaczenia i szczegółów technicznych zastosowania znaleźć można w dokumentacji technicznej dostępnej online na stronie ([www.metropolis-ivas.com](http://www.metropolis-ivas.com)).

РУССКИЙ

**СПОСОБ ПРИМЕНЕНИЯ. Подготовка поверхности:** Почистить основание и удалить возможные значительные неровности заполняющей штукатуркой Metro Stuc. Нанести 1 слой герметика на водной основе Metro Fix. **ФАЗА 1:** Нанести 1 слой Canova шпателем из нержавеющей стали Pollock. **ФАЗА 2:** Нанести 2-й слой Canova шпателем из нержавеющей стали Pollock или пластиковым шпателем Gauguin для получения гладкой и равномерной отделки. **ФАЗА 3:** После высыхания (примерно через 6 часов\*), ошкурить поверхность наждачной бумагой 800 для придания эффекта шелковистости. Далее поверхность можно обработать матовым синтетическим воском Metro Cera. **ТЕХНИЧЕСКИЕ ХАРАКТЕРИСТИКИ. Предназначение:** Для внутренних работ - **Физическое состояние:** Мелкозернистая паста - **Разведение:** Готова к использованию – **Расход** (2 слоя): 0,5-0,4 м<sup>2</sup>/кг - **Высыхание / Схватывание при 23° С:** Можно обрабатывать шкуркой примерно через 6 часов\* - **Инструмент:** Шпатель из нержавеющей стали Pollock, пластиковый шпатель Gauguin, наждачная бумага 800. \*Время высыхания зависит от условий окружающей среды. Технические примечания: Краски из таблицы могут меняться, поэтому они представлены исключительно в справочных целях. Во избежание цветовых различий рекомендуется использовать одну и ту же порцию продукта на всей площади поверхности. Для получения более подробной информации, рекомендаций и условий применения руководствоваться технической документацией на сайте ([www.metropolis-ivas.com](http://www.metropolis-ivas.com)). Краски из этой таблицы можно получить при помощи цветометрической системы.

ΕΛΛΗΝΙΚΑ

**ΤΡΟΠΟΣ ΕΦΑΡΜΟΓΗΣ. Προετοιμασία υποστρώματος:** Καθαρίστε το υπόστρωμα και εξουδετερώστε ενδεχόμενες ανωμαλίες με στόκο πλήρωσης Metro Stuc. Εφαρμόστε ένα χέρι βερνίκι νερού Metro Fix. **ΦΑΣΗ 1:** Εφαρμόστε 1 χέρι Canova με σπάτουλα Inox Pollock. **ΦΑΣΗ 2:** Εφαρμόστε το 2° χέρι Canova με σπάτουλα Inox Pollock, ή πλαστική σπάτουλα Gauguin, μέχρι να επιτευχθεί ένα λείο και ομοιογενές φινιρίσμα. **ΦΑΣΗ 3:** Σε στεγνή επιφάνεια (μετά από περίπου 6 ώρες\*), περνάτε με γυαλόχαρτο 800 για να επιτευχθεί το μεταξένιο εφέ. Είναι δυνατό το τελείωμα με συνθετικό ματ κερι Metro Cera. **ΤΕΧΝΙΚΑ ΧΑΡΑΚΤΗΡΙΣΤΙΚΑ. Προορισμός:** Εσωτερική χρήση - **Φυσική Κατάσταση:** Εξαιρετικά λεπτή πάστα - **Αραίωση:** Έτοιμος για χρήση - **Απόδοση** (2 χέρια): 0,5-0,4 m<sup>2</sup>/kg - **Στέγνωμα / Σκλήρυνση στους 23 °C:** Έτοιμος για τριπό μετά από περίπου 6 ώρες\* - **Εξοπλισμός:** Σπάτουλα Inox Pollock, πλαστική σπάτουλα Gauguin, γυαλόχαρτο 800. \*Οι χρόνοι στεγνώματος μεταβάλλονται σε συνάρτηση με τις περιβαλλοντικές συνθήκες στις οποίες εργάζεστε. Τεχνικές σημειώσεις: Τα χρώματα του φακέλου υποβάλλονται σε αλλοιώσεις και κατ' επέκταση έχουν ενδεικτική σημασία. Για την αποτροπή χρωματικών διαφορών, σε μία ενιαία επιφάνεια συνιστάται να χρησιμοποιείτε την ίδια παρτίδα προϊόντος. Για περισσότερες πληροφορίες, στοιχεία χρήσης και προδιαγραφές εφαρμογών συμβουλευτείτε την τεχνική τεκμηρίωση online ([www.metropolis-ivas.com](http://www.metropolis-ivas.com)). Τα χρώματα αυτού του φακέλου επιτυγχάνονται με Χρωματομετρικό Σύστημα.

العربية

**طريقة التنفيذ. تجهيز السطح المراد طلاؤه:** يتم تنظيف السطح المراد طلاؤه وإزالة أية مناطق غير مستوية بواسطة الجص Metro Stuc. يتم وضع طبقة من طلاء التثبيت MetroFix المرحلة 1. المرحلة 2: يتم وضع طبقة ثانية من Canova بواسطة مالج الفولاذ المقاوم للصدأ Pollock أو بواسطة مالج Gauguin للحصول على تكميل سلس ومتجانس. المرحلة 3: مررعلى السطح الجاف (بعد حوالي 6 ساعات\*) الصنفرة الحصاء 800. للحصول على تأثير حريري. يمكنك القيام بالتكميل بواسطة الشمع الاصطناعي Cera على تكميل سلس ومتجانس. المرحلة 3: مررعلى السطح الجاف (بعد حوالي 6 ساعات\*) الصنفرة الحصاء 800. للحصول على تأثير حريري. يمكنك القيام بالتكميل بواسطة الشمع الاصطناعي Cera. **المواصفات الفنية. موضع الاستخدام:** السطح الداخلي- الحالة الفيزيائية: معجون دقيق جدا - درجة التركيز: جاهز للاستخدام - (طبقتين) 0,4-0,5 m<sup>2</sup>/kg - **التجفيف/ تصلب السطح عند 23 درجة مئوية:** لمس السطح بالصنفرة الحصاء بعد حوالي 6 ساعات\* - **المعدات:** مالج الفولاذ المقاوم للصدأ Pollock, المالج Gauguin, الصنفرة الحصاء 800. \*تفاوت مدة عملية التجفيف طبقا للظروف البيئية التي يتم فيها العمل. ملحوظات فنية: تعتبر صبغات التلوين الجنبية بالملف عرضة للتغيير وبالتالي تحمل قيمة تقريبية. ومن أجل تفادي الاختلاف في التكوين ينصح باستخدام نفس النوعية من المنتج على سطح واحد. يمكنك التزود بمعلومات إضافية أو تفاصيل أكثر دقة حول المنتج وتطبيقاته وطريقة استخدامه من خلال زيارة قسم الوثائق الفنية. ويمكن الحصول على تطبيقات اللون الواردة في هذا الملف في موقعنا على شبكة الإنترنت ([www.metropolis-ivas.com](http://www.metropolis-ivas.com)) من خلال نظام قياس الإنمباغ.

中文

**施工指南. 基面准备:** 清洁基面, 用Metro Stuc灰泥填料消除表面上粗糙的纹路。先刷一遍水性固定剂Metro Fix。第一步: 用Pollock不锈钢抹刀涂刷一道Canova。第二步: 用Pollock不锈钢抹刀或Gauguin塑料抹刀涂刷第二道Canova, 直到面漆完全均匀平滑。第三步: 在干燥表面上(约6小时后\*), 用800号砂纸来获得柔滑的效果。面漆可采用亚光合成蜡Metro Cera。 **技术参数. 用途:** 室内 - **物理状态:** 超细胶糊 - **稀释:** 直接使用 - **用量** (两道): 0.5-0.4 m<sup>2</sup>/kg - **23°C下的干燥/硬化时间:** 约6小时后可进行磨光\* - **工具:** Pollock不锈钢抹刀, Gauguin塑料抹刀, 800号砂纸。\*干燥时间根据施工环境会有所变化。 **技术备忘:** 色版可能会有差异, 为示范数据。为避免颜色差异, 建议在同一区域使用同一批次的产品。此色版可由调色系统取得。常规用途, 应用范围及更多信息请参阅在线技术资料 ([www.metropolis-ivas.com](http://www.metropolis-ivas.com))。