

LAMINAX

Stucco Metallico

METROPOLIS®

MADE IN ITALY

LAMINAX

Lame luccicanti, futuriste, riflettenti: Laminax e' leggero, futuristico, trasferisce alle pareti i riflessi acidati, ossidati, cromati, industriali di una lastra di puro alluminio monolitico.
Stucco multicolore per effetto lamina metallica e sue ossidazioni, all'acqua. Per Interno.

Shimmering, futuristic, reflective blades. Laminax Laminax is light, futuristic, it transfers etched, oxidized, chromed and industrial reflections of a pure monolithic aluminium sheet to the walls.
Metalized plaster plaster skim coat, water-based, metallic foil polished, etched, oxidized effect. For indoor use.

Láminas brillantes, futuristas, reflectantes: Laminax es ligero, futurista, transfiere a las paredes reflejos grabados, oxidados, cromados e industriales de una lámina de aluminio puro monolítico.
Estuco metalizado a capa, a base de agua, efecto lámina metálica pulida, ácida, oxidada. Para uso interno.

Lames luisantes, futuristes, réfléchissantes: Laminax est léger et futuriste, et confère aux murs les reflets dépolis, oxydés, chromés, industriels d'une feuille de pur aluminium monolithique. Stuc multi-chromatique pour effet lame métallique et ses oxydations, à l'eau. Pour intérieur.

Glänzende, futuristische, reflektierende Folien: Laminax ist leicht und futuristisch, es überträgt die geätzten, oxidierten, verchromten, industriellen Reflexe einer einteiligen Aluminiumplatte auf die Wände. Mehrfarbige Spachtelmasse auf Wasserbasis für den Effekt einer Metallfolie und ihrer Oxidationen. Für Innenbereiche.

Blyszczące płyty, futurystyczne, odbijające światło: Laminax to futurystyczna lekkość, nadaje ścianom stalowy, oksydowany, chromowany, industrialny połysk czystej jednolitej płyty aluminium. Masa szpachlowa wielokolorowa w celu uzyskania efektu płyty metalowej oksydowanej, na bazie wody. Przeznaczona do wnętrz.

Блестящие, футуристические, отражающие пластинки: Laminax тонкий, футуристический, он украшает стены травленными, оксидированными, хромированными, промышленными отблесками монолитного алюминиевого листа. Разноцветная штукатурка на водной основе для получения эффекта металлического листа с окислением. Для внутренних работ.

Αστραφτερές, φουτουριστικές, ανακλαστικές λάμες: Το Laminax είναι ελαφρύ, φουτουριστικό, μεταφέρει στους τοίχους τις οξικές, οξειδωμένες, χρωμιωμένες, βιομηχανικές αντανακλάσεις μιας πλάκας από καθαρό μονολιθικό αλουμίνιο. Πολυχρωματικός στόκος νερού με εφέ μεταλλικού ελάσματος και οξειδώσεων αυτού. Για εσωτερική χρήση.

صفائح لامعة ومستقبلية وعاكسة: يتميز Laminax بالخفة والمستقبلية حيث ينقل إلى الجدران الانعكاسات المحفورة والمؤكسدة والمطلية بالكروم والصناعية لصفحة ألومنيوم نقيه متجانسة. جص متعدد الألوان لتأثير الصفحة المعدنية والأكسدة الخاصة بها، من أصل مائي. للأماكن الداخلية.

闪亮、反射光影、充满未来感的薄片: Laminax 轻盈、充满未来感，它将整块纯铝薄板的蚀刻、氧化、镀铬和工业感效果都移植到墙壁上。
多色灰泥塑造出金属薄片及其遇水氧化的效果。适合室内使用。



LX ALUMINUM Base + LX BLACK Base
Effetto Garage / Garage Effect

Products

Phase 1
LAMINAX

Tools

Pollock Trowel



Phase 2
LAMINAX

Pollock Trowel



Phase 3

Pollock Trowel



LX ALUMINUM Base
Effetto Inox / Inox Effect

Products

Phase 1
LAMINAX

Tools

Pollock Trowel



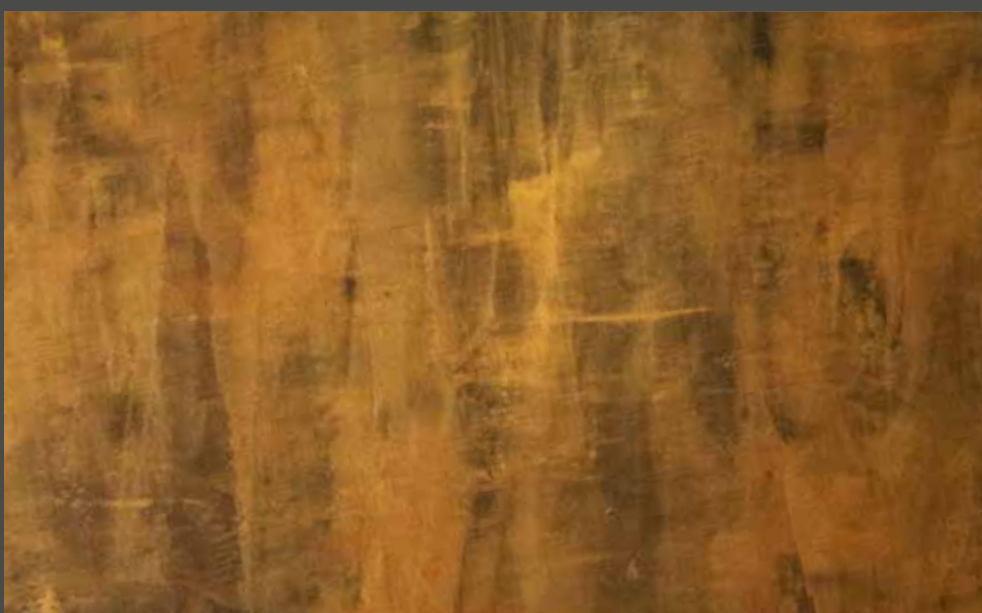
Phase 2
LAMINAX

Pollock Trowel



Phase 3

Pollock Trowel



LX COPPER Base + LX GOLD Base
Effetto Century Ossidato / Century Oxidized Effect

Products

Phase 1
LAMINAX

Tools

Pollock Trowel



Phase 2
LAMINAX

Pollock Trowel



Phase 3

Pollock Trowel





LX COPPER Base + LX ALUMINUM Base
Effetto Century Acidato / Century Etched Effect

Products	Tools
Phase 1 LAMINAX	Pollock Trowel 
Phase 2 LAMINAX	Pollock Trowel 
Phase 3 ---	Pollock Trowel  



LX BLACK Base + LX COPPER Base
Effetto Century Ossidato / Century Oxidized Effect

Products	Tools
Phase 1 LAMINAX	Pollock Trowel 
Phase 2 LAMINAX	Pollock Trowel 
Phase 3 ---	Pollock Trowel  

Note tecniche: Le tinte di cartella sono soggette ad alterazioni e hanno quindi valore indicativo. Per evitare differenze cromatiche, su un'unica superficie è consigliato utilizzare la stessa partita di prodotto. Per maggiori informazioni, consultare la documentazione tecnica online (www.metropolis-ivas.com). Le tinte di questa cartella sono ottenibili con Sistema Tintometrico.

Technical notes: The colour cards may be subject to variations and therefore, are to be considered as indicative. To avoid slight shade differences on a surface, we recommend using the same product batch. For further information, instructions please refer to the on-line technical documents (www.metropolis-ivas.com). The shades in this colour card are obtained through dye-meter system.

Notas técnicas: Los tintes de la carta de colores están sujetos a alteraciones, por este motivo tienen un valor indicativo. Para evitar las leves diferencias cromáticas se recomienda utilizar el mismo lote de producto. Para más detalles consultar la documentación técnica disponible en línea (www.metropolis-ivas.com). Los tintes de esta carta de colores pueden obtenerse con el Sistema Tintométrico.

Notes techniques: Les teintes des fiches sont sujettes à des altérations et ont donc une valeur indicative. Pour éviter des différences chromatiques, il est conseillé, pour une surfaces unique, d'utiliser le même produit. Pour plus d'informations consulter la documentation technique online (www.metropolis-ivas.com). Les teintes de cette fiche peuvent être obtenues avec le Système Teintométrique.

Technische Hinweise: Die Farben können leichte Unterschiede zu den hier gegebenen Mustern aufweisen. Um Farbunterschiede zu vermeiden, sollte auf einer durchgehenden Oberfläche die gleiche Produktpartie verwendet werden. Für weitere Informationen, allgemeine Hinweise zur Verwendung und Spezifikationen zur Anwendung, lesen Sie bitte die technische Dokumentation online (www.metropolis-ivas.com). Die hier dargestellten Farbtöne können mit Farbmischanlage hergestellt werden.

Uwagi techniczne: Kolory na wzorniku mogą ulec zmianie a zatem są informacją orientacyjną. By uniknąć różnic w odcieniach, na jednej powierzchni należy stosować produkty pochodzące z jednej partii produkcyjnej. Odcienie zgodne ze wzornikiem uzyskiwane są dzięki systemowi mieszania farb. Więcej informacji na temat przeznaczenia i szczegółów technicznych zastosowania znaleźć można w dokumentacji technicznej dostępnej online na stronie (www.metropolis-ivas.com).

Технические примечания: Краски из таблицы могут меняться, поэтому они представлены исключительно в справочных целях. Во избежание цветовых различий рекомендуется использовать одну и ту же порцию продукта на всей площади поверхности. Для получения более подробной информации, рекомендаций и условий применения руководствоваться технической документацией на сайте (www.metropolis-ivas.com). Краски из этой таблицы можно получить при помощи цветометрической системы.

Τεχνικές σημειώσεις: Τα χρώματα του φακέλου υποβάλλονται σε αλλοιώσεις και κατ' επέκταση έχουν ενδεικτική σημασία. Για την αποτροπή χρωματικών διαφορών, σε μία ενιαία επιφάνεια συνιστάται να χρησιμοποιείτε την ίδια παρτίδα προϊόντος. Για περισσότερες πληροφορίες, στοιχεία χρήσης και προδιαγραφές εφαρμογών συμβουλευτείτε την τεχνική τεκμηρίωση online (www.metropolis-ivas.com). Τα χρώματα αυτού του φακέλου επιτυγχάνονται με Χρωματομετρικό Σύστημα.

. ملاحظات فنية : تعتبر صبغات التلوين المبنية بالملف عرضة للتغير وبالتالي لها قيمة تقريبية. لتجنب الاختلاف اللوني على السطح ينصح باستخدام نفس النوعية من المنتج على سطح واحد. لمزيد من المعلومات، راجع الوثائق الفنية على الإنترنت (www.metropolis-ivas.com). يمكن الحصول على ألوان هذه البطاقة بنظام قياس الانصبغ.

技术备忘：色版可能会有差异，为示范数据。为避免颜色差异，建议在同一区域使用同一批次的产品。此色版可由调色系统取得。常规用途，应用范围及更多信息请参阅在线技术资料 (www.metropolis-ivas.com)。此色版可由调色系统取得。



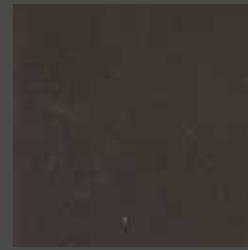
LX BLACK Base



LX 01
BLACK Base



LX 02
BLACK Base



LX 03
BLACK Base



LX 04
BLACK Base



LX ALUMINUM Base



LX 05
ALUMINUM Base



LX 06
ALUMINUM Base



LX 07
ALUMINUM Base



LX 08
ALUMINUM Base



LX 09
ALUMINUM Base



LX 10
ALUMINUM Base



LX 11
ALUMINUM Base



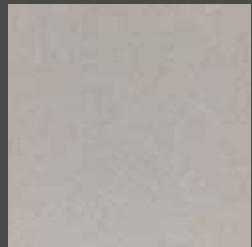
LX 12
ALUMINUM Base



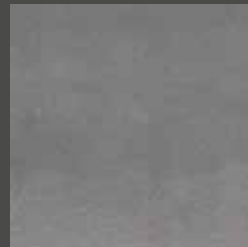
LX 13
ALUMINUM Base



LX SILVER Base



LX 14
SILVER Base



LX 15
SILVER Base



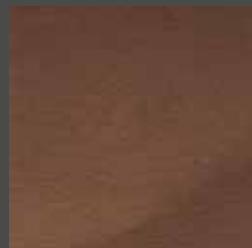
LX 16
SILVER Base



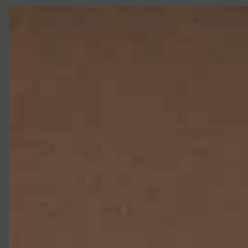
LX 17
SILVER Base



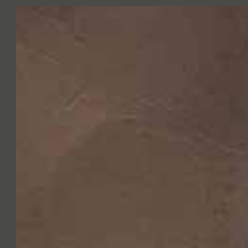
LX COPPER Base



LX 18
COPPER Base



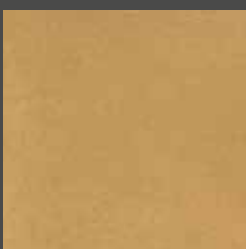
LX 19
COPPER Base



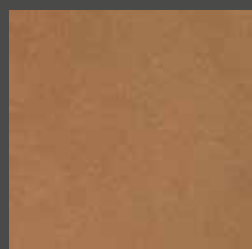
LX 20
COPPER Base



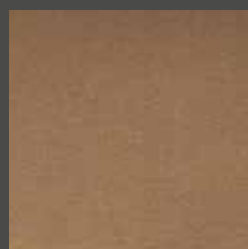
LX 21
COPPER Base



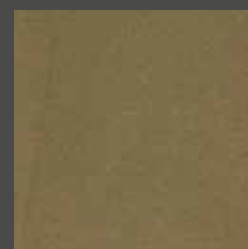
LX GOLD Base



LX 22
GOLD Base



LX 23
GOLD Base



LX 24
GOLD Base



LX 25
GOLD Base

MODALITA' DI APPLICAZIONE. Preparazione Supporto: Laminax richiede supporti perfettamente lisci. Applicare 1 mano Metro Fix (per stuccature applicare prima Metro Stuc). FASE 1: Applicare 1 o 2 mani con Frattone Pollock in base alla copertura. **Effetto Garage.** FASE 2: su asciutto applicare 2° mano con Frattone Pollock. FASE 3: su fresco con il frattone a 45° togliere il prodotto in eccesso creando una scalatura orizzontale. **Effetto Inox.** FASE 2: come effetto Garage. FASE 3: Su asciutto lucidare con Frattone Pollock pulito, sempre in verticale, fino ad ottenere il grado di lucidità desiderato. **Effetto Century Acidato.** FASE 2: su asciutto applicare con Frattone Pollock la 2° tinta lavorando in verticale e lasciando in trasparenza disomogenea la mano sottostante. FASE 3: su asciutto nebulizzare acqua sulla superficie, attendere qualche minuto e striare in verticale. **Effetto Century Ossidato.** FASE 2: come effetto Acidato. FASE 3: su asciutto nebulizzare acqua sul Frattone Inox Pollock e striare in verticale. **CARATTERISTICHE TECNICHE. Destinazione:** Interno - **Stato Fisico:** Liquido pastoso - **Diluizione:** Pronto all'uso - **Resa (2 mani):** 6,5 m²/kg - **Essiccazione / Indurimento a 23 °C:** In superficie 2 ore* - **Attrezzatura:** Frattone Inox Pollock *I tempi di essiccazione variano in funzione delle condizioni ambientali in cui si opera.

APPLICATION PROCEDURE. Preparing the substrate: Laminax requires evenly smooth surfaces, a preventive grouting with Metro Stuc is recommended (preceded by Metro Fix fixative). PHASE 1: Apply 1 or 2 coats of Laminax with Stainless Steel Pollock Trowel. **Garage Effect.** PHASE 2: Once dry, apply a second coat of Laminax with a Stainless Steel Pollock Trowel, still fresh remove product excess escalating towards the bottom at a 45° angle using the Trowel. **Inox Effect.** PHASE 2: Once dry, apply a second vertical coat of Laminax with a Stainless Steel Pollock Trowel. PHASE 3: Once dry, polish vertically with a clean Trowel to obtain the desired brightness. **Century Etched Effect.** PHASE 2: Once dry, apply the 2nd Laminax color vertically with a Stainless Steel Pollock Trowel, leaving uneven transparent portions of the previous coat. PHASE 3: Once dry, spray the surface with water, wait a few minutes before working vertically. **Century Oxidized Effect.** PHASE 2: Once dry, apply the 2nd Laminax color vertically with a Stainless Steel Pollock Trowel, leaving uneven transparent portions of the previous coat. PHASE 3: Once dry, spray the Trowel with water, then work vertically. **TECHNICAL SPECIFICATIONS. Use:** Indoors - **Physical state:** Pasty Liquid - **Dilution:** Ready to use - **Coverage (2 Coats):** 6,5 m²/kg - **Drying / Curing at 23°C:** On the surface 2 hours* - **Equipment:** Stainless Steel Pollock Trowel *Drying times may vary according to the environmental conditions.

PROCEDIMIENTO DE APLICACIÓN. Preparación del soporte: Laminax requiere superficies perfectamente lisas. Se aconseja aplicar una capa de Metro Stuc (precedida por el emplaste Metro Fix). FASE 1: Aplicar 1 o 2 capas de Laminax con Liana Inox Pollock a cubrir. **Efecto Garage.** FASE 2: En seco aplicar una segunda mano de Laminax con Liana Inox Pollock a cubrir, en fresco con la Liana inclinada a 45° quitar el exceso de producto escalando hacia abajo. **Efecto Inox.** FASE 2: En seco, aplicar una segunda mano vertical de Laminax con Liana Inox Pollock. FASE 3: Con el producto completamente seco pulir con Liana Inox Pollock seca y en vertical, hasta obtener la lucidez deseada. **Efecto Century Acido.** FASE 2: En seco, aplicar con Liana Inox Pollock el segundo color de Laminax en vertical, dejando transparencias no homogéneas de la capa anterior. FASE 3: En seco, nebulizar con agua la superficie y esperar unos minutos antes de estriar en vertical. **Efecto Century Oxidado.** FASE 2: como efecto Acido. FASE 3: En seco, nebulizar con agua la Liana y estriar en vertical. **CARACTERÍSTICAS TÉCNICAS. Usos:** Interiores - **Estado físico:** Liquido pastoso - **Dilución:** Listo para su empleo - **Rendimiento (2 capas):** 6,5 m²/kg - **Secado / Endurecimiento a 23° C:** En superficie 2 horas* - **Herramientas:** Liana Inox Pollock. *Los tiempos de secado varían en función de las condiciones ambientales en que se trabaja y de la absorción del soporte.

MODALITÉ D'APPLICATION. Préparation du support : Laminax requiert un support parfaitement lisse. Appliquer 1 couche de Metro Fix (pour stucages, appliquer précédemment Metro Stuc). PHASE 1: Appliquer 1 ou 2 couches de Laminax avec la Taloché Pollock en fonction de la couverture. **Effet Garage.** PHASE 2: sur surface sèche, appliquer la deuxième couche de Laminax avec la Taloché Pollock. PHASE 3: au produit frais, à l'aide de la taloché à 45°, éliminer l'excès de produit en créant un dégradé horizontal. **Effet Inox.** PHASE 2: idem effet Garage. PHASE 3: Sur surface sèche, lustrer avec la Taloché Pollock propre, verticalement, jusqu'à ce que soit obtenu le degré de brillant voulu. **Effet Century Dépoli.** PHASE 2: sur surface sèche, appliquer à la Taloché Pollock, la deuxième teinte de Laminax en procédant verticalement et en maintenant la couche au-dessous en transparence non homogène. PHASE 3: sur surface sèche, vaporiser de l'eau sur la surface, attendre quelques minutes et strier verticalement. **Effet Century Oxydé.** PHASE 2: idem effet Dépoli. PHASE 3: sur surface sèche, vaporiser de l'eau sur la Taloché Inox Pollock et strier verticalement. **CARACTÉRISTIQUES TECHNIQUES. Lieu d'application:** Intérieur - **État physique:** Liquide pâteux - **Dilution:** Prêt à l'emploi - **Rendement (2 couches)** 6,5 m²/kg **Séchage / Durcissement à 23°C:** En surface 2 heures (*) - **Outils:** Taloché Inox Pollock* Le temps de séchage varie en fonction des conditions environnementales dans lesquelles le travail est effectué.

ANWENDUNG. Vorbereitung des Untergrunds: Laminax benötigt perfekt glatte Untergründe. 1 Schicht Metro Fix auftragen (für Verktittungen zuvor Metro Stuc auftragen). PHASE 1: Je nach der Deckkraft 1 oder 2 Schichten Laminax mit Edeltahlkelle Pollock auftragen. **Garage-Effekt.** PHASE 2: Auf trockenem Grund die 2. Schicht Laminax mit Edeltahlkelle Pollock auftragen. PHASE 3: Auf der noch frischen Oberfläche mit der Kelle im Winkel von 45° das überschüssige Produkt entfernen und eine waagerechte Abstufung bilden. **Edelstahl-Effekt.** PHASE 2: Wie beim Garage-Effekt. PHASE 3: Auf trockenem Grund mit der sauberen Edeltahlkelle Pollock stets in vertikaler Richtung bis zur Erzielung des gewünschten Glanzes polieren. **Century-Effekt geätzt.** PHASE 2: Auf trockenem Grund mit der Edeltahlkelle Pollock die 2. Farbe von Laminax auftragen, dabei vertikal arbeiten und die darunter befindliche Schicht mit unterschiedlicher Transparenz durchscheinen lassen. PHASE 3: Auf trockenem Grund Wasser auf der Oberfläche zerstäuben, einige Minuten abwarten und vertikale Streifen bilden. **Century-Effekt oxidiert.** PHASE 2: Wie beim Geätzten Effekt. PHASE 3: Auf trockenem Grund Wasser auf die Edeltahlkelle Pollock zerstäuben und vertikale Streifen bilden. **TECHNISCHE EIGENSCHAFTEN. Bestimmung:** Innenbereich - **Physikalischer Zustand:** Pastöse Flüssigkeit - **Verdünnung:** Gebrauchsfertig - **Ergiebigkeit (2 Schichten)** 6,5 m²/kg **Austrocknen / Aushärten bei 23 °C:** An der Oberfläche 2 Stunden* - **Werkzeug:** Edeltahlkelle Pollock *Die Trockenzeiten variieren je nach den Umgebungsbedingungen, unter denen gearbeitet wird.

SPOSÓB NAKŁADANIA Przygotowanie podkładu: Laminax należy nakładać na idealnie gładkie powierzchnie. Nanieść 1 warstwę Metro Fix (w przypadku potrzeby zaszpachlowania nanieść najpierw Metro Stuc). ETAP 1: Nalożyć 1 lub 2 warstwy Laminax za pomocą pacy Pollock w zależności od pokrycia. **Efekt Garage.** ETAP 2: po wyschnięciu nalożyć drugą warstwę Laminax za pomocą pacy Pollock ETAP 3: ze świeżo nałożonej warstwy za pomocą pacy pracując pod kątem 45° usunąć nadmiar masy tworząc cieniowanie poziome. **Efekt Inox.** ETAP 2: wykonać jak dla efektu Garage. ETAP 3: Po wyschnięciu wypolerować ruchami pionowymi za pomocą czystej pacy Pollock aż do uzyskania pożądanego połysku. **Efekt Century Acidato.** ETAP 2: po wyschnięciu nalożyć za pomocą pacy Pollock drugi odcień Laminax wykonując ruchy pionowe w taki sposób, aby warstwa spodnia (pierwsza) przebiła w niejedolity sposób. ETAP 3: po wyschnięciu rozpylić wodę na powierzchnię, po kilku minutach przetrzeć ruchami pionowymi. **Efekt Century Ossidato.** ETAP 2: wykonać jak dla efektu Acidato ETAP 3: po wyschnięciu spryskać wodą pacę Inox Pollock i przetrzeć powierzchnię ruchami pionowymi. **WŁAŚCIWOŚCI TECHNICZNE. Przeznaczenie:** do wnetrz - **Konsystencja:** Gęsty płyn - **Rozcieńczanie:** Produkt gotowy do użycia - **Wydajność (2 warstwy)** 6,5 m²/kg **Schnięcie / Utwardzanie przy 23 °C:** Powierzchniowo 2 godziny* - **Narzędzia:** Paca Inox Pollock *Czas schnięcia może być inny w zależności od warunków atmosferycznych, w których wykonuje się pracę.

СПОСОБ ПРИМЕНЕНИЯ. Подготовка поверхности: Laminax наносится на абсолютно гладкую основу. Нанести 1 слой Metro Fix (для оштукатуривания сначала нанести Metro Stuc). ФАЗА 1: Нанести 1 или 2 слоя Laminax шпателем-кельмой Pollock в зависимости от поверхности. **Эффект Garage.** ФАЗА 2: на сухую поверхность нанести 2-й слой Laminax шпателем-кельмой Pollock ФАЗА 3: на свежеработанной поверхности шпателем-кельмой под углом 45° убрать излишек продукта и создать скоп по горизонтали. **Эффект Inox.** ФАЗА 2: такая же, как для эффекта Garage. ФАЗА 3: Отполировать сухую поверхность чистым шпателем-кельмой Pollock, только вертикальными движениями, до получения нужной степени полировки. **Эффект Century окисленный.** ФАЗА 2: на сухую поверхность вертикальными движениями нанести шпателем-кельмой Pollock 2-й слой Laminax и оставить неравномерно расположенные просвечивающие пятна нижнего слоя. ФАЗА 3: распылить воду на сухую поверхность, подождать несколько минут и создать вертикальные полосы. **Эффект Century окисленный.** ФАЗА 2: такая же, как для эффекта "окисленный". ФАЗА 3: распылить воду на шпателем-кельмой Pollock и на сухой поверхности создать вертикальные полосы. **ТЕХНИЧЕСКИЕ ХАРАКТЕРИСТИКИ. Предназначение:** Для внутренних работ - **Физическое состояние:** Жидкая паста - **Разведение:** Готова к использованию - **Расход (2 слоя)** 6,5 м²/кг **Высыхание / Схватывание при 23 °C:** Поверхностное 2 часа* - **Инструмент:** Шпатель-кельма из нержавеющей стали Pollock *Время высыхания зависит от условий окружающей среды.

ΤΡΟΠΟΣ ΕΦΑΡΜΟΓΗΣ. Προετοιμία υποστρώματος: Το Laminax απαιτεί τελείως λεία υποστρώματα. Εφαρμόστε ένα χέρι Metro Fix (για στοκαρίσματα εφαρμόστε πρώτα Metro Stuc). ΦΑΣΗ 1: Εφαρμόστε 1 ή 2 χέρια Laminax, με σπάτουλα Pollock ανάλογα με την επικάλυψη. **Εφέ Garage.** ΦΑΣΗ 2: σε στεγνή επιφάνεια, εφαρμόστε το 2ο χέρι Laminax με σπάτουλα Pollock ΦΑΣΗ 3: σε υψή επιφάνεια με την σπάτουλα σε 45°, αφαιρέστε το επιπλέον προϊόν, δημιουργώντας μια οριζόντια κλιμάκωση. **Εφέ Inox.** ΦΑΣΗ 2: όπως το εφέ Garage. ΦΑΣΗ 3: Σε στεγνή επιφάνεια υψαίστε με καθαρή σπάτουλα Pollock, πάλι κάθετα, μέχρι να επιτευχθεί ο επιθυμητός βαθμός υψαίσματος. **Εφέ Century Οξικό.** ΦΑΣΗ 2: σε στεγνή επιφάνεια, εφαρμόστε, με σπάτουλα Pollock, τη 2η απόχρωση Laminax, μετατοπίζοντας την κάθετα και αφήνοντας να διαφάνει ανομοιογενώς το προηγούμενο χέρι. ΦΑΣΗ 3: σε στεγνή επιφάνεια, ψεκάστε νερό, περιμένετε μερικά λεπτά και κάντε κάθες ραβδώσεις. **Εφέ Century Οξειδωμένο.** ΦΑΣΗ 2: όπως το Οξικό εφέ. ΦΑΣΗ 3: Σε στεγνή επιφάνεια, ψεκάστε νερό πάνω στη σπάτουλα Inox Pollock και κάντε κάθες ραβδώσεις. **ΤΕΧΝΙΚΑ ΧΑΡΑΚΤΗΡΙΣΤΙΚΑ. Προορισμός:** Εσωτερική χρήση - **Φυσική Κατάσταση:** Παστώδες υγρό - **Αραίωση:** Έτοιμο για χρήση - **Απόδοση (2 χέρια)** 6,5 m²/kg **Στέγνωμα / Σκλήρυνση στους 23 °C:** Στην επιφάνεια 2 ώρες* - **Εξοπλισμός:** Σπάτουλα Inox Pollock *Οι χρόνοι στεγνώματος διαφέρουν, ανάλογα με τις περιβαλλοντικές συνθήκες στις οποίες εργάζεστε.

طريقة التطبيق. تجهيز السطح المراد طلاؤه: يتطلب Laminax أسطح ملساء تمامًا. ضع طبقة واحدة من Metro Fix (ضع أولاً Metro Stuc للتجصيص). المرحلة 1: ضع طبقة واحدة أو طبقتين من Laminax باستخدام مالج Pollock حسب التغطية. تأثير Garage المرحلة 2: ضع طبقة ثانية من Laminax على سطح جاف باستخدام مالج Pollock المرحلة 3: عندما يكون السطح ما يزال رطبًا قم بإزالة المنتج الزائد من خلال عمل مقياس أفقي. تأثير Inox المرحلة 2: تمامًا مثل تأثير Garage. المرحلة 3: عندما يكون السطح جافًا قم بالتلميع باستخدام مالج Pollock نظيف - بشكل عمودي دائمًا - حتى الحصول على درجة اللمعان المطلوبة. تأثير Century Acidato المرحلة 2: ضع اللون الثاني من Laminax على سطح جاف باستخدام مالج Pollock مع العمل بشكل عمودي وترك الطبقة السابقة شفافة متفاوتة. المرحلة 3: رش سطح الطلاء بالماء وانتظر وضع دقائق ثم قم بعمل خطوط عموديًا. تأثير Century Ossidato المرحلة 2: تمامًا مثل تأثير Acidato. المرحلة 3: رش الماء على مالج Pollock المقاوم للصدأ الجاف ثم قم بعمل خطوط عموديًا. المواصفات الفنية. الاستخدام المقصود: للأسطح الداخلية - الحالة الفيزيائية: سائل كثيف - التحفيف: جاهز للاستخدام - ناتج التطبيق (طبقتان) 6,5 م²/كجم التحفيف/التصلب على درجة حرارة 23° مئوية: على السطح لمدة ساعتين* - المعدات: مالج Pollock مقاوم للصدأ* تختلف أوقات التحفيف وفقًا للظروف البيئية التي تعمل بها.

施工指南. 基面准备: Laminax 要求基材表面完全光滑。先刷一遍 Metro Fix (如需抹灰, 先刷一遍 Metro Stuc)。第一步: 根据所需厚度, 用 Pollock 不锈钢平底抹刷一至两遍 Laminax。Garage 效果。第二步: 待墙面干燥后, 用 Pollock 不锈钢平底抹再刷两遍 Laminax。第三步: 墙面未干时, 用平底抹以 45° 角刮去多余的产品, 创造出水平梯次效果。Inox 效果。第二步: 如 Garage 效果。第三步: 待墙面干燥后, 用干净的 Pollock 不锈钢平底抹始终沿纵向抛光, 直至达到所需的光泽度。Century Acidato 效果。第二步: 待墙面干燥后, 用 Pollock 不锈钢平底抹往纵向涂刷 Laminax 的第二种颜色, 并使下层涂层以不均匀的方式透现。第三步: 待墙面干燥后, 向其表面喷水, 等待几分钟后沿纵向拉动形成条纹。Century Ossidato 效果。第二步: 如 Acidato 效果。第三步: 待墙面干燥后, 向 Pollock 不锈钢平底抹喷水, 然后沿纵向拉动形成条纹。技术特性。用途: 室内 - 物理状态: 粘稠液体 - 稀释: 立即可用 - 产品效果 (2遍) 6.5 平方米/公斤 温度 23° C 下的干燥/硬化时间: 表面 2 小时* - 工具: Pollock 不锈钢平底 *干燥时间根据施工环境会有所变化。