

METROPOLIS®

URBAN EFFECTS

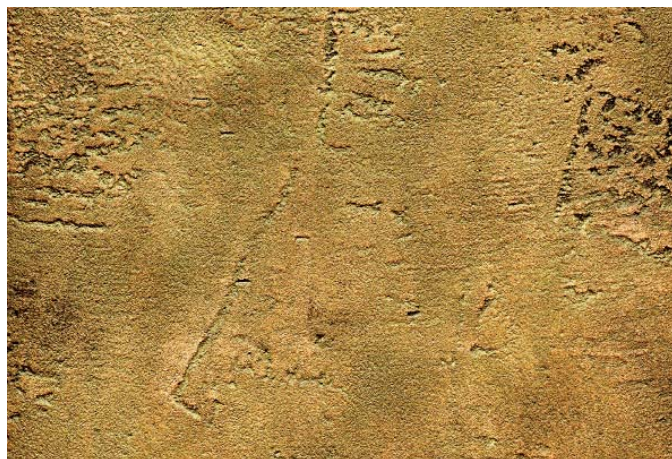
by IVAS

JAKARTA

Misteriosa, millenaria, seducente, mista: Jakarta è un luogo eternamente sospeso tra ricordi orientali e recenti sapori coloniali. L'effetto Jakarta ripercorre la via dei metalli preziosi, i riflessi e i colori di un oriente lontano, raccontando la fusione tra antichi luccichii e vissuto contemporaneo.

JAKARTA 1 Pregiato Invecchiato

JAKARTA 2 Tessuto Prezioso



VOCE DI CAPITOLATO

Supporti murari:

I supporti devono essere accuratamente preparati mediante spazzolatura manuale e/o lavaggio e/o idropulitrice a seconda della natura e dell'intensità dello sporco depositatosi sulle superfici da trattare. Le vecchie pitturazioni devono essere asportate. Prima dell'applicazione suintonaci freschi assicurarsi che questi abbiano fatto presa. Applicazione di una mano di Metro Fix e, a seguire, una mano di Metropolis Factor atta a riempire e uniformare il supporto.

Supporti in cartongesso:

I supporti devono essere accuratamente preparati mediante spazzolatura o pulizia, accertandosi che siano esenti da parti incoerenti.

Applicazione di una mano di Metro Fix e, a seguire, di una mano di Metro Cover. Successiva applicazione di una mano di Metropolis Factor atta a riempire e uniformare il supporto.

Supporti in legno già pitturati o verniciati:

Raschiatura parziale o generale ad eliminazione dei residui di pittura o vernice esistente poco aderente o asportazione totale della pittura mediante sverniciatura chimica al solvente.

Supporti in legno nuovi o vecchi già trattati come sopra:

Stuccatura saltuaria a riempimento di eventuali lacune e micro cavillature con Metro Stuc. Leggera carteggiatura a pareggiare e rendere uniforme la superficie da trattare. Applicazione di una mano di Metro Fix e leggera carteggiatura. A seguire, verifica della consistenza del supporto: in presenza di spolvero e parti incoerenti è necessario ripetere l'applicazione di Metro Fix. Applicazione di una mano di Metro Cover. A seguire, applicazione di una mano di Metropolis Factor atta a riempire e uniformare il supporto.

PRODOTTI

Metropolis Factor (60 tinte a scelta - vedi cartella colori Metropolis Factor) - Glam (disponibile in 3 colori: Gold, Silver e Copper - vedi mazzetta colori Glam & Harmony) - Hot Metal (8 tinte a scelta - Vedi cartella Hot Metal)

ATTREZZATURA

Frattoni Inox Pollock - Rullo Decorativo Magritte - Spugna Marina Dali

MODALITA' DI APPLICAZIONE

1ª fase - Stesura con frattone inox Pollock di una mano di Metropolis Factor e creare su fresco l'effetto roteando con tampone decorativo Mondrian in senso circolare. Dopo circa 10-15 minuti nebulizzare con acqua e lisciare la superficie con frattone per uniformarne l'effetto. Su supporti non omogenei è consigliata l'applicazione di una prima mano di Metropolis Factor a rasare.

2ª fase - Applicare una mano di Glam diluito al 10-20% con rullo Magritte in maniera omogenea.

3ª fase - Velare su asciutto una mano di Hot Metal diluito al 20-30% con Spugna Marina Dali in modo disomogeneo per ottenere l'effetto antichizzato.

PRODOTTI

Metropolis Factor (60 tinte a scelta - vedi cartella colori Metropolis Factor) - Glam (disponibile in 3 colori: Gold, Silver e Copper - vedi mazzetta colori Glam & Harmony) - Hot Metal (8 tinte a scelta - Vedi cartella Hot Metal)

ATTREZZATURA

Frattoni Inox Pollock - Rullo Decorativo Magritte - Spugna Marina Dali

MODALITA' DI APPLICAZIONE

1ª fase - Stesura con frattone inox Pollock di una mano di Metropolis Factor e creare su fresco l'effetto sbrecciato tamponando con Spugna Marina Dali. Dopo circa 10-15 minuti nebulizzare con acqua e lisciare la superficie con frattone per uniformarne l'effetto. Su supporti non omogenei è consigliata l'applicazione di una prima mano di Metropolis Factor a rasare.

2ª fase - Applicare una mano di Hot Metal diluito al 20-30% con rullo Magritte in maniera omogenea.

3ª fase - Velare su asciutto una mano di Glam diluito al 20-30% con Spugna Marina Dali in modo disomogeneo cercando di lasciare a vista porzioni di sbrecciature.

METROPOLIS®

PAINTS FOR LIFESTYLE by IVAS

IVAS INDUSTRIA VERNICI S.p.A.

Via Bellaria, 40 - 47030 San Mauro Pascoli - FC - Italia - tel. +39 0541 815 811 - fax +39 0541 933 112
www.metropolis-ivas.com

Ediz. 03/2012