



MONEY
MIDA
MITO

METROPOLIS®
MADE IN ITALY

Linea Decorativi Metallici
Metallic Finishes Line

MONEY

Finiture decorative multicromatiche, metallizzate, iridescenti all'acqua. Per interno.

Multi-colour, metallic, iridescent water-based decorative finishes. For indoor use.

Acabados decorativos multicromáticos, metalizados, iridiscentes al agua. Para interiores.

Finitions décoratives multicolores, métallisées et iridescentes à l'eau. Pour intérieur.

Mehrfarbige, metallische, irisierende und wasserbasierte Dekofarben. Für den Innenbereich.

MIDA

Dekoracyjne produkty wykończeniowe o wielu odcieniach, metalizujące i opalizujące, na bazie wody. Przeznaczone do wnętrza.

Плотная моющаяся краска с разноцветным эффектом, металлизированная, на водной основе. Для внутренних работ.

Φινιρίσματα τεχνотροπίας νερού πολυχρωματικά, μεταλλικά, ιριδίζοντα. Για εσωτερική χρήση.

تشطيبات زخرفية متعددة الألوان، معدنية، متقزحة بالماء. للاستخدام الداخلي.

色泽丰富、金属光泽、水样虹彩装饰表面效果。
适合室内使用。

Riflessi preziosi di un mondo lontano, eleganza regale: la Linea Decorativi Metallici attraverso i prodotti Money, Mito e Mida, conferisce agli ambienti interni un'atmosfera nobile e sognante, dove lusso ed eleganza avvolgono ogni superficie.

Beautiful reflections of a distant world, regal elegance: by means of the Money, Mito and Mida products, the **Metallic Finishes Line** gives indoors a noble and dreamy atmosphere, where luxury and elegance envelop every surface.

Reflejos preciosos de un mundo lejano, elegancia real: la Línea Decorativa Metálica a través de los productos Money, Mito y Mida, proporciona a los espacios internos una atmósfera noble y de ensueño, donde el lujo y la elegancia envuelven todas las superficies.

Reflets précieux d'un monde lointain, élégance royale: avec les produits Money, Mito et Mida, la **Ligne Décorative Métallique** confère aux environnements internes une atmosphère rêveuse toute en noblesse, où le luxe et l'élégance enveloppent toute surface.

Edle Reflexe aus einer fernen Welt, königliche Eleganz: Die Metallische Dekorative Linie verleiht mit den Produkten Money, Mito und Mida den Innenräumen eine edle und verträumte Atmosphäre, in der Luxus und Eleganz jede Fläche umhüllen.

MITO

Cenne oddźwięki dalekiego świata, królewska elegancja: Metaliczna Linia Dekoracyjna, dzięki produktom takim jak Money, Mito i Mida, nadaje wnętrzem atmosferę szlachetności i marzeń, gdzie marzenia, luksus i elegancja otulają każdą powierzchnię.

Благородные отблески далекого мира, королевская эlegantность: Металлическая декоративная линия благодаря продуктам Money, Mito и Mida, создает в помещениях аристократическую и мечтательную атмосферу, где каждая поверхность окружена ореолом волшебства, роскоши и эlegantности.

Πολύτιμες αντανακλάσεις ενός απόμακρου κόσμου, βασιλική κομψότητα: η Γραμμή Μεταλλικών Τεχνοτροπιών (Decorativi Metallici), μέσω των προϊόντων Money, Mito και Mida, προσδίδει στους εσωτερικούς χώρους μία αρχοντική και ονειρική ατμόσφαιρα, όπου όνειρο, πολυτέλεια και κομψότητα αγκαλιάζουν κάθε επιφάνεια.

تمنح مجموعة الزخرفة المعدنية، من خلال المنتجات Money، Mito وMida، للبيئات الداخلية جوًا نبيلاً وحاملاً، حيث يغطي الحلم، والفخامة والأناقة السطح بأكمله.

来自遥远世界的珍贵光泽，雍容华贵: Decorativi Metallici (金属装饰) 系列, 通过Money、Mito和Mida产品, 为室内环境营造出高贵而梦幻的氛围, 梦想、奢华和优雅笼罩在每个表面。

MONEY

Applicazione standard - Standard application



MONEY - MY GOLD

Due mani con Rullo Magritte - *Two coats with Magritte Roller*



MONEY - MY SILVER

Due mani con Rullo Magritte - *Two hands with Magritte Roller*

MIDA

Applicazione standard - Standard application



MIDA - MD GOLD

Due mani con Pennello Klimt - *Two hands with Klimt Brush*



MIDA - MD SILVER

Due mani con Pennello Klimt - *Two hands with Klimt Brush*

MITO

Applicazione standard - Standard application



MITO - MT GOLD

Due mani con Pennello Klimt - *Two hands with Klimt Brush*



MITO - MT SILVER

Due mani con Pennello Klimt - *Two hands with Klimt Brush*

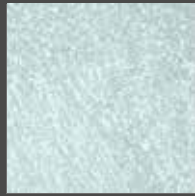
Tinte per i prodotti MONEY, MIDA e MITO. Le pasticche colore sono applicate con MONEY. Le tinte di questa cartella sono ottenibili con Sistema Tintometrico.



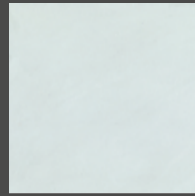
MY / MD / MT 74
SILVER Base



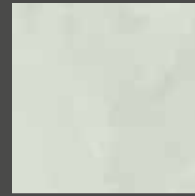
MY / MD / MT 85
SILVER Base



MY / MD / MT 83
SILVER Base



MY / MD / MT 18
SILVER Base



MY / MD / MT 39
SILVER Base



MY / MD / MT 53
SILVER Base



MY / MD / MT 23
SILVER Base



MY / MD / MT 87
SILVER Base



MY / MD / MT 80
SILVER Base



MY / MD / MT 81
SILVER Base



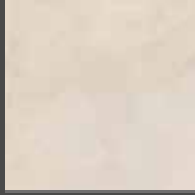
MY / MD / MT 41
SILVER Base



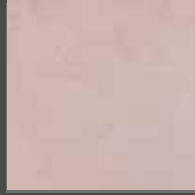
MY / MD / MT 37
SILVER Base



MY / MD / MT 86
SILVER Base



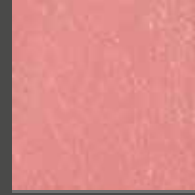
MY / MD / MT 36
SILVER Base



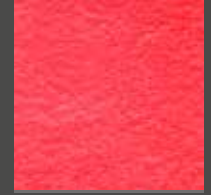
MY / MD / MT 29
SILVER Base



MY / MD / MT 94
SILVER Base



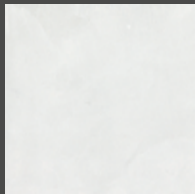
MY / MD / MT 84
SILVER Base



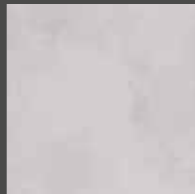
MY / MD / MT 62
SILVER Base



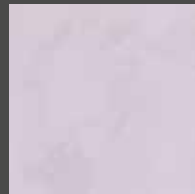
MY / MD / MT 31
SILVER Base



MY / MD / MT 40
SILVER Base



MY / MD / MT 45
SILVER Base



MY / MD / MT 42
SILVER Base



MY / MD / MT 20
SILVER Base



MY / MD / MT 30
SILVER Base



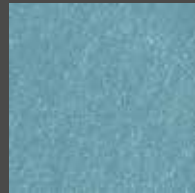
MY / MD / MT 90
SILVER Base



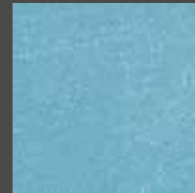
MY / MD / MT 33
SILVER Base



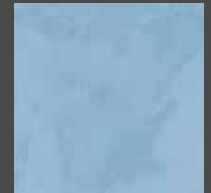
MY / MD / MT 92
SILVER Base



MY / MD / MT 93
SILVER Base



MY / MD / MT 95
SILVER Base



MY / MD / MT 17
SILVER Base



MY / MD / MT 96
SILVER Base



MY / MD / MT 98
SILVER Base



MY / MD / MT 99
SILVER Base



MY / MD / MT 97
SILVER Base



MY / MD / MT 47
SILVER Base



MY / MD / MT 27
SILVER Base



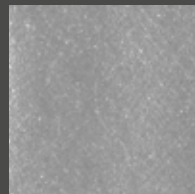
MY / MD / MT 91
SILVER Base



MY / MD / MT 76
SILVER Base



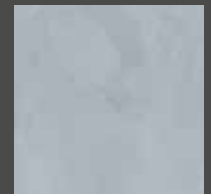
MY / MD / MT 77
SILVER Base



MY / MD / MT 78
SILVER Base



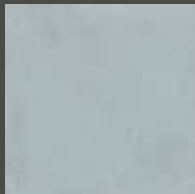
MY / MD / MT 22
SILVER Base



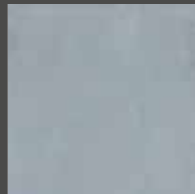
MY / MD / MT 43
SILVER Base



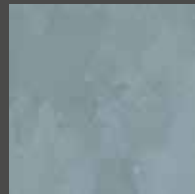
MY / MD / MT 24
SILVER Base



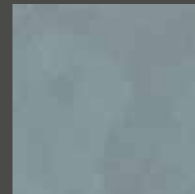
MY / MD / MT 38
SILVER Base



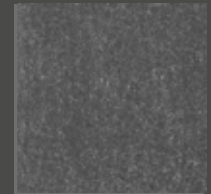
MY / MD / MT 28
SILVER Base



MY / MD / MT 19
SILVER Base



MY / MD / MT 32
SILVER Base



MY / MD / MT 61
SILVER Base

Colours for the products MONEY, MIDA, MITO. Colour samples are applied with MONEY - The shades in this colour card are obtained through dye-meter system.



MY / MD / MT 79
SILVER Base



MY / MD / MT 13
SILVER Base



MY / MD / MT 11
SILVER Base



MY / MD / MT 09
SILVER Base



MY / MD / MT 04
SILVER Base



MY / MD / MT 69
SILVER Base



MY / MD / MT 88
SILVER Base



MY / MD / MT 44
SILVER Base



MY / MD / MT 21
SILVER Base



MY / MD / MT 82
SILVER Base



MY / MD / MT 25
SILVER Base



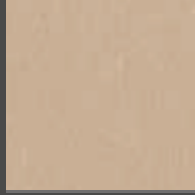
MY / MD / MT 26
SILVER Base



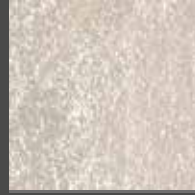
MY / MD / MT 46
SILVER Base



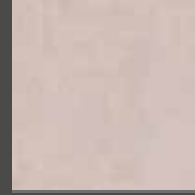
MY / MD / MT 56
SILVER Base



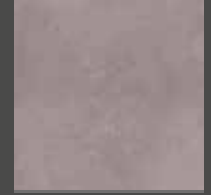
MY / MD / MT 70
SILVER Base



MY / MD / MT 89
SILVER Base



MY / MD / MT 34
SILVER Base



MY / MD / MT 35
SILVER Base



MY / MD / MT 75
GOLD Base



MY / MD / MT 16
GOLD Base



MY / MD / MT 03
GOLD Base



MY / MD / MT 05
GOLD Base



MY / MD / MT 12
GOLD Base



MY / MD / MT 15
GOLD Base



MY / MD / MT 51
GOLD Base



MY / MD / MT 60
GOLD Base



MY / MD / MT 55
GOLD Base



MY / MD / MT 52
GOLD Base



MY / MD / MT 02
GOLD Base



MY / MD / MT 10
GOLD Base



MY / MD / MT 49
GOLD Base



MY / MD / MT 57
GOLD Base



MY / MD / MT 59
GOLD Base



MY / MD / MT 58
GOLD Base



MY / MD / MT 50
GOLD Base



MY / MD / MT 54
GOLD Base



MY / MD / MT 48
GOLD Base



MY / MD / MT 06
GOLD Base



MY / MD / MT 14
GOLD Base



MY / MD / MT 07
GOLD Base



MY / MD / MT 65
GOLD Base



MY / MD / MT 72
GOLD Base



MY / MD / MT 01
GOLD Base



MY / MD / MT 08
GOLD Base



MY / MD / MT 63
GOLD Base



MY / MD / MT 66
GOLD Base



MY / MD / MT 64
GOLD Base



MY / MD / MT 67
GOLD Base

MONEY

Effetto Washed / Washed Effect



MY 89 - Base argento - Silver based

Products

1
MONEY

Tools

Magritte Roller



2
MONEY

Magritte Roller



+ Pollock Trowel



MIDA

Effetto Classic / Classic Effect



MY 22 + MD 22 - Base argento - Silver based

Products

1
MIDA

Tools

Pollock Trowel



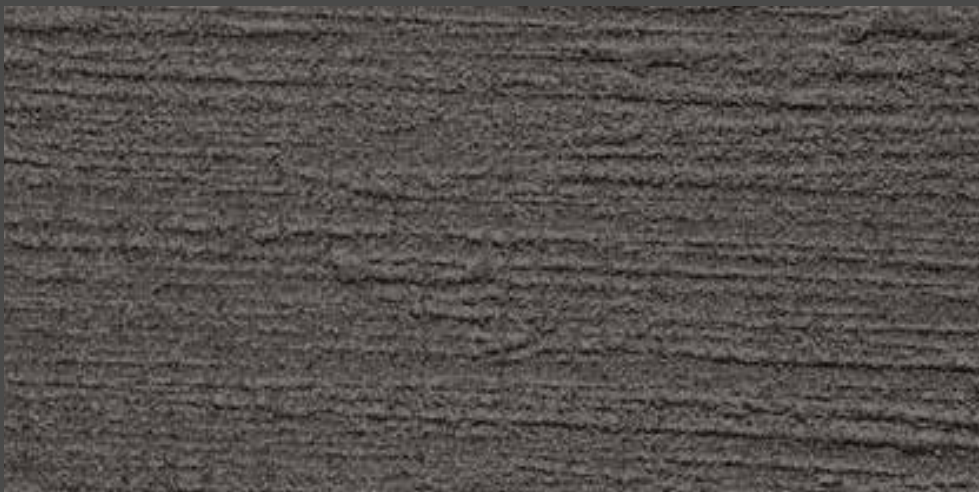
2
MIDA

Pollock Trowel



MITO

Effetto Texture / Texture Effect



MY 61 + MT 61 - Base argento - Silver based

Products

1
MITO

Tools

Klimt Brush



+ Mondrian Pad



2
MITO

Klimt Brush



+ Mondrian Pad



ITALIANO

MODALITA' DI APPLICAZIONE. Preparazione Supporto: i prodotti richiedono supporti perfettamente lisci. Applicare 1 mano Metro Fix (per stuccare applicare prima Metro Stuc). Per Mito e Mida applicare poi 1 o 2 mani di Metro Coat (o per effetti eccezionalmente brillanti di Money) in tinta con la finitura, con Rullo Magritte. Per Money applicare 1 o 2 mani di Metro Cover bianca con Rullo Magritte. Money Effetto Washed. FASE 1: Applicare 1° mano con Rullo Magritte. FASE 2: su asciutto applicare 2° mano con Rullo Magritte e lisciare in verticale con Frattone Inox Pollock. - Mida Effetto Classic. FASE 1: Applicare 1° mano con Frattone Inox Pollock. FASE 2: su asciutto applicare 2° mano con Frattone Inox Pollock con movimenti circolari. - Mito Effetto Texture. FASE 1: Applicare 1° mano con Pennello Klimt a copertura e lavorare con Tampone Mondrian in orizzontale. FASE 2: Su asciutto applicare 2° mano con Pennello Klimt a copertura e lavorare con Tampone Mondrian in verticale. CARATTERISTICHE TECNICHE. Destinazione: Interno - Diluizione: Money 5-10% - Mida e Mito: 10-20%; a spatola tal quale - con acqua - Resa: Money (2 mani) 5 m²/l - Mida (2 mani) 5-6 m²/l - Mito (1 mano) 8-12 m²/l; (2 mani) 6 m²/l circa - Essiccazione / Indurimento a 23 °C: In superficie Money 6 ore* - Mida e Mito 4 ore* - Attrezzatura: Attrezzi Metropolis Tools a seconda dell'effetto desiderato. *I tempi di essiccazione variano in funzione delle condizioni ambientali in cui si opera. Note tecniche: Le tinte di cartella sono soggette ad alterazioni e hanno quindi valore indicativo. Per evitare differenze cromatiche, su un'unica superficie è consigliato utilizzare la stessa partita di prodotto.

ENGLISH

APPLICATION PROCEDURE. Preparing the substrate: the products require perfectly smooth substrates. Apply 1 coat of Metro Fix (use Metro Stuc before, if plastering is needed) For Mito and Mida then apply 1 or 2 coats of Metro Coat matching the topcoat (or use Money for exceptionally brilliant effects), using a Magritte Roller. For Money apply 1 or 2 coats of white Metro Cover with a Magritte Roller. Money Washed Effect. STEP 1: Apply the 1st coat with a Magritte Roller. STEP 2: when dry, apply a 2nd coat with a Magritte Roller and smooth vertically with a Pollock Stainless Steel Trowel. - Mida Classic Effect. STEP 1: Apply the 1st coat with a Pollock Stainless Steel Trowel. STEP 2: when dry, apply a 2nd coat with a Pollock Stainless Steel Trowel using circular movements. - Mito Texture Effect. STEP 1: Apply a 1st covering coat using a Klimt Brush then work horizontally with a Mondrian Pad. STEP 2: When dry apply a 2nd covering coat using a Klimt Brush then work vertically with a Mondrian Pad. TECHNICAL SPECIFICATIONS. Use: Indoors - Dilution: Money 5-10% - Mida and Mito: 10-20%; using a spatula as is - with water - Coverage: Money (2 coats) 5 m²/l - Mida (2 coats) 5-6 m²/l - Mito (1 coat) 8-12 m²/l; (2 coats) 6 m²/l approx. - Drying / Curing at 23°C: Surface dry: Money 6 hours - Mida and Mito 4 hours - Equipment: Metropolis Tools depending on the desired effect *Drying times may vary according to the environmental conditions. Technical notes: The colour cards may be subject to variations and therefore, are to be considered as indicative. To avoid slight shade differences on a surface, we recommend using the same product batch.

ESPAÑOL

PROCEDIMIENTO DE APLICACIÓN. Preparación del soporte: los productos requieren soportes perfectamente lisos. Aplicar 1 mano de Metro Fix (para emplastes, aplicar primero Metro Stuc). Para Mito y Mida aplicar después 1 o 2 manos de Metro Coat (o para efectos excepcionalmente brillantes de Money) del mismo tinte que el acabado, con Rodillo Magritte. Para Money aplicar 1 o 2 manos de Metro Cover blanco con Rodillo Magritte. Money efecto Washed. FASE 1: Aplicar la 1ª mano con Rodillo Magritte. FASE 2: sobre seco, aplicar la 2ª mano con Rodillo Magritte y alisar con Llana Inox Pollock en vertical. - Mida efecto Classic. FASE 1: Aplicar la 1ª mano con Llana Inox Pollock FASE 2: sobre seco aplicar la 2ª mano con Llana Inox Pollock con movimientos circulares. - Mito Efecto Texture. FASE 1: Aplicar la 1ª mano con Brocha Klimt para cubrir y trabajar con Tampón Mondrian en horizontal. FASE 2: Sobre seco, aplicar la 2ª mano con Brocha Klimt para cubrir y trabajar con Tampón Mondrian en vertical. CARACTERÍSTICAS TÉCNICAS. Usos: Interiores - Dilución: Money 5-10 % - Mida y Mito: 10-20 %; con espátula tal cual - con agua - Rendimiento: Money (2 manos) 5 m²/l - Mida (2 manos) 5-6 m²/l - Mito (1 mano) 8-12 m²/l; (2 manos) 6 m²/l aprox. - Secado / Endurecimiento a 23 °C: En superficie Money 6 horas - Mida y Mito 4 horas* - Herramientas: Herramientas Metropolis Tools según el efecto deseado - *Los tiempos de secado varían en función de las condiciones ambientales en que se trabaja. Notas técnicas: Los tintes de la carta de colores están sujetos a alteraciones, por este motivo tienen un valor indicativo. Para evitar las leves diferencias cromáticas se recomienda utilizar el mismo lote de producto.

FRANÇAIS

MODALITE D'APPLICATION. Préparation du Support: les produits requièrent des supports parfaitement lisses. Appliquer 1 couche de Metro Fix (pour stucages, appliquer tout d'abord Metro Stuc). Pour Mito et Mida, appliquer ensuite au rouleau Magritte 1 ou 2 couches de Metro Coat (ou de Money pour obtenir des effets exceptionnellement brillants) dans la teinte de la finition. Pour Money, appliquer 1 ou 2 couches de Metro Cover blanc au rouleau Magritte. Money Effet Washed. PHASE 1 : Appliquer la 1ère couche au rouleau Magritte. PHASE 2 : une fois la 1ère couche sèche, appliquer la 2ème couche au rouleau Magritte et lisser verticalement à la Taloche Inox Pollock. - Mida Effet Classic. PHASE 1 : Appliquer la 1ère couche à la Taloche Inox Pollock. PHASE 2 : une fois la 1ère couche sèche, appliquer la 2ème couche à la Taloche Inox Pollock en imprimant des mouvements circulaires. - Mito Effet Texture. PHASE 1 : Appliquer une 1ère couche de couverture au Pinceau Klimt et la travailler horizontalement au Tampon Mondrian. PHASE 2 : Une fois la 1ère couche sèche, appliquer une 2ème couche de couverture au Pinceau Klimt et la travailler verticalement au Tampon Mondrian. CARACTÉRISTIQUES TECHNIQUES. Lieu d'application: Intérieur - Dilution: Money 5 - 10 % - Mida et Mito: 10 - 20 %; à la spatule tel quel - avec de l'eau - Rendement: Money (2 couches) 5 m²/l - Mida (2 couches) 5-6 m²/l - Mito (1 couche) 8-12 m²/l; (2 couches) 6 m²/l environ - Séchage / Durcissement à 23 °C: En surface Money 6 heures - Mida et Mito 4 heures (*) - Outils: Accessoires Metropolis Tools en fonction de l'effet voulu - *Les temps de séchage varient en fonction des conditions environnementales dans lesquelles le travail est effectué. Notes techniques: Les teintes des fiches sont sujettes à des altérations et ont donc une valeur indicative. Pour éviter des différences chromatiques, il est conseillé, pour une surface unique, d'utiliser le même produit.

DEUTSCH

ANWENDUNG. Vorbereitung des Untergrunds: Die Produkte benötigen perfekt glatte Untergründe. Die 1. Schicht Metro Fix auftragen (für Verkittungen zuerst Metro Stuc auftragen). Für Mito und Mida 1 oder 2 Schichten Metro Coat (oder für besonders glänzende Effekte Money) passend zum Finish mit der Rolle Magritte auftragen. Für Money 1 oder 2 Schichten weiße Metro Cover mit Rolle Magritte auftragen. Money Effekt Washed. PHASE 1: Die 1. Schicht mit Rolle Magritte auftragen. PHASE 2: Nach dem Trocknen die 2. Schicht mit Rolle Magritte auftragen und mit der Edelstahlkelle Pollock in senkrechter Richtung glätten. - Mida-Effekt Classic. PHASE 1: Die 1. Schicht mit Edelstahlkelle Pollock auftragen. PHASE 2: nach dem Trocknen die 2. Schicht mit der Edelstahlkelle Pollock in kreisenden Bewegungen auftragen. - Mito Effekt Texture. PHASE 1: Die 1. Schicht mit Pinsel Klimt deckend auftragen und mit Tüpfel Mondrian in waagerechter Richtung bearbeiten. PHASE 2: Nach dem Trocknen die 2. Schicht mit Pinsel Klimt deckend auftragen und mit Tüpfel Mondrian in senkrechter Richtung bearbeiten. TECHNISCHE EIGENSCHAFTEN. Bestimmung: Innenbereich - Verdünnung: Money 5-10% - Mida und Mito: 10-20%; mit Spachtel, so wie er ist - mit Wasser - Reichweite: Money (2 Schichten) 5 m²/l - Mida (2 Schichten) 5-6 m²/l - Mito (1 Schicht) 8-12 m²/l; (2 Schichten) ca. 6 m²/l - Trocknung / Erhärtung bei 23°C: An der Oberfläche Money 6 Stunden - Mida und Mito 4 Stunden* - Werkzeug: Werkzeuge Metropolis Tools je nach gewünschtem Effekt. - *Czas schnięcia może być inny w zależności od warunków atmosferycznych, w których wykonuje się pracę. Uwagi techniczne: Kolory na wzorniku mogą ulec zmianie a zatem są informacją orientacyjną. By uniknąć różnic w odcieniach, na jednej powierzchni należy stosować produkty pochodzące z jednej partii produkcyjnej.

POLSKI

SPOSÓB NAKŁADANIA. Przygotowanie powierzchni: produkty wymagają idealnie gładkich powierzchni. Naniesić 1 warstwę Metro Fix (w przypadku potrzeby zaszpachlowania nanieść najpierw Metro Stuc). Dla Mito i Mida nanieść, za walka Magritte 1 lub 2 warstwy Metro Coat (lub Money - dla uzyskania efektu wyjątkowego blyszczenia) o takim samym odcieniu co farba wykończeniowa. Dla Money walcikiem Magritte nanieść 1 lub 2 warstwy białej farby podkładowej Metro Cover. Money Efekt Washed. ETAP 1: Nalożyć jedną warstwę za pomocą walka Magritte. ETAP 2: po wyschnięciu nalożyć drugą warstwę za pomocą walka Magritte i wyrównać pionowo za pomocą pacy metalowej Pollock. - Mida Efekt Classic. ETAP 1: Nalożyć jedną warstwę za pomocą pacy metalowej Pollock. ETAP 2: po wyschnięciu, za pomocą pacy metalowej Pollock ruchami okrężnymi nalożyć drugą warstwę. - Mito Efekt Texture. ETAP 1: Nalożyć kryjącą jedną warstwę za pomocą pędzla Klimt, a następnie rozprozadzić poziomo za pomocą narzędzia dekoracyjnego Mondrian. ETAP 2: Po wyschnięciu, nalożyć kryjącą drugą warstwę za pomocą pędzla Klimt i rozprozadzić pionowo za pomocą narzędzia dekoracyjnego Mondrian. WŁAŚCIWOŚCI TECHNICZNE. Przeznaczenie: do wewnątrz - Rozcieńczenie: Money 5-10% - Mida i Mito: 10-20%; do nakładania pacą - do rozcieńczenia wodą - Wydajność: Money (2 warstwy) 5 m²/l - Mida (2 warstwy) 5-6 m²/l - Mito (1 warstwa) 8-12 m²/l; (2 warstwy) około 6 m²/l - Schnięcie/ utwardzenie przy 23 °C: Schnięcie powierzchniowe dla Money 6 godzin - dla Mida i Mito 4 godziny* - Narzędzia: Narzędzia z gamy Metropolis Tools stosowane w zależności od pożądanego efektu. - *Czas schnięcia może być inny w zależności od warunków atmosferycznych, w których wykonuje się pracę. Uwagi techniczne: Kolory na wzorniku mogą ulec zmianie a zatem są informacją orientacyjną. By uniknąć różnic w odcieniach, na jednej powierzchni należy stosować produkty pochodzące z jednej partii produkcyjnej.

РУССКИЙ

СПОСОБ ПРИМЕНЕНИЯ. Подготовка поверхности: Данные продукты наносятся на абсолютно гладкую основу. Нанести 1 слой Metro Fix (для оштукатуривания сначала нанести Metro Stuc), При использовании Mito и Mida затем нанести 1 или 2 слоя Metro Coat (или для чрезвычайно блестящих эффектов нанести Money) подходящего по цвету с отделкой, пользоваться валиком для грунтовки Magritte. При использовании Money нанести 1 или 2 слоя Metro Cover белого цвета, пользоваться валиком Magritte. Money Эффеkт Washed. ФАЗА 1: Нанести 1-й слой валиком Magritte. ФАЗА 2: На сухую поверхность нанести 2-й слой валиком Magritte и разровнять шпателем из нержавеющей стали Pollock в вертикальном направлении. - Mida Эффеkт Classic. ФАЗА 1: Нанести 1-й слой шпателем из нержавеющей стали Pollock. ФАЗА 2: На сухую поверхность нанести 2-й слой шпателем из нержавеющей стали Pollock круговыми движениями. - Mito Эффеkт Texture. ФАЗА 1: Нанести 1-й слой на поверхность кистью Klimt и обработать тампоном Mondrian в горизонтальном направлении. ФАЗА 2: На сухую поверхность нанести 2-й слой кистью Klimt и обработать тампоном Mondrian в вертикальном направлении. ТЕХНИЧЕСКИЕ ХАРАКТЕРИСТИКИ. Предназначение: Для внутренних работ - Разведение: Money 5-10% - Mida и Mito: 10-20%; готовя к нанесению шпателем - развести водой - Расход: Money (2 слоя) около 5 м²/л - Mida (2 слоя) 5-6 м²/л - Mito (1 слой) 8-12 м²/л; (2 слоя) 6 м²/л - Высыхание / Схватывание при 23 °C: Поверхностное Money 6 часов - Mida и Mito 4 часа* - Инструмент: Декоративные инструменты Metropolis Tools, которые выбираются в соответствии с желаемым эффектом. *Время высыхания зависит от условий окружающей среды. Технические примечания: Краски из таблицы могут меняться, поэтому они представлены исключительно в справочных целях. Во избежание цветовых различий рекомендуется использовать одну и ту же порцию продукта на всей площади поверхности.

ΕΛΛΗΝΙΚΑ

ΤΡΟΠΟΣ ΕΦΑΡΜΟΓΗΣ. Προετοιμασία υποστρώματος: Τα προϊόντα απαιτούν τελείως λεία υποστρώματα. Εφαρμόστε 1 χέρι Metro Fix (για στοκαρίσματα, εφαρμόστε πρώτα Metro Stuc). Για Mito και Mida εφαρμόστε στη συνέχεια 1 ή 2 χέρια Metro Coat (ή για εξαιρετικά λαμπερά εφέ Money) στην ίδια απόχρωση με το φινιρίσμα, με ρολό Magritte. Για το Money εφαρμόστε 1 ή 2 χέρια Metro Cover λευκό με ρολό Magritte. Money Εφέ Washed. ΦΑΣΗ 1: Εφαρμόστε το 1° χέρι με ρολό Magritte. ΦΑΣΗ 2: σε στεγνή επιφάνεια εφαρμόστε το 2° χέρι με ρολό Magritte και λείανετε καθέτως με ανοξείδωτη σπάτουλα Pollock. - Mida Εφέ Classic. ΦΑΣΗ 1: Εφαρμόστε το 1° χέρι με ανοξείδωτη σπάτουλα Pollock. ΦΑΣΗ 2: σε στεγνή επιφάνεια, εφαρμόστε το 2° χέρι με ανοξείδωτη σπάτουλα Pollock με κυκλικές κινήσεις. - Mito Εφέ Texture. ΦΑΣΗ 1: Εφαρμόστε το 1° χέρι με πινέλο Klimt επικάλυψης και δουλέψτε με τρίβειο Mondrian οριζοντίως. ΦΑΣΗ 2: Σε στεγνή επιφάνεια, εφαρμόστε το 2° χέρι με πινέλο Klimt επικάλυψης και δουλέψτε με τρίβειο Mondrian καθέτως. ΤΕΧΝΙΚΑ ΧΑΡΑΚΤΗΡΙΣΤΙΚΑ. Προορισμός: Εσωτερική χρήση - Αραίωση: Money 5-10% - Mida και Mito: 10-20%; με σπάτουλα, ως έχει - με νερό - Απόδοση: Money (2 χέρια) 5 m²/l - Mida (2 χέρια) 5-6 m²/l - Mito (1 χέρι) 8-12 m²/l; (2 χέρια) 6 m²/l περίπου - Στέγνωμα / Σκλήρυνση στους 23 °C: Στην επιφάνεια Money 6 ώρες - Mida και Mito 4 ώρες* - Εξοπλισμός: Εργαλεία Metropolis Tools ανάλογα με το επιθυμητό εφέ. *Οι χρόνοι στεγνώματος μεταβάλλονται σε συνάρτηση με τις περιβαλλοντικές συνθήκες στις οποίες εργάζεστε. Τεχνικές σημειώσεις: Τα χρώματα του φακέλου υποβάλλονται σε αλλοιώσεις και κατ' επέκταση έχουν ενδεικτική σημασία. Για την αποτροπή χρωματικών διαφορών, σε μία ενιαία επιφάνεια συνιστάται να χρησιμοποιείτε την ίδια παρτίδα προϊόντος.

العربية

طريقة التنفيذ - تجهيز السطح المراد طلاؤه : تتطلب المنتجات أسطح ملساء تمامًا. ضع طبقة واحدة من المثبت Metro Fix (ضع أولًا Metro Stuc للتثبيت). ضع بعد ذلك طبقة أو طبقتين من Metro Coat (أو من أجل تأثيرات لامعة استثنائية Money) متناسب مع اللمسة النهائية، بواسطة الفرشاة الأسطوانية Magritte. Money Effect Washed. المرحلة 1: ضع الطبقة الأولى باستخدام فرشاة الأسطوانة Pollock. المرحلة 2: ضع الطبقة الثانية بواسطة فرشاة الأسطوانة Magritte باستخدام الفرشاة المقاومة للصدا لتأثير Mida الكلاسيكي المرحلة 1: ضع الطبقة الأولى باستخدام مالج Pollock الفولاذي المقاوم للصدا. المرحلة 2: ضع الطبقة الثانية على السطح الجاف باستخدام مالج Pollock المصنوع من الفولاذ المقاوم للصدا دائرية. - تأثير Mito Texture. المرحلة 1: ضع الطبقة الأولى باستخدام فرشاة التغطية Klimt واستخدم العازل Mondrian بشكل أفقي. المرحلة 2: ضع الطبقة الثانية على السطح الجاف باستخدام فرشاة التغطية Klimt واستخدم العازل Mondrian بشكل رأسي. المواصفات الفنية. موضع الاستخدام: الداخلي - التخفيف: Money 5-10% - Mida و Mito: 10-20%; مع ملعقة (طبقتين) 5 م²/لتر / 2 م²/لتر تقريبًا - التصلب على درجة حرارة 23° مئوية: على السطح Money 6 ساعات - Mida و Mito 4 ساعات* - المعدات: معدات "Metropolis Tools" وفقًا للمظهر المطلوب. *تختلف أوقات التجفيف وفقًا للظروف البيئية التي تعمل بها. ملاحظات فنية: تخضع درجات الألوان بخريطة الألوان للتغيرات وبالتالي هي قيمة إرشادية. لتجنب فروق الألوان، يُوصى باستخدام نفس المجموعة من المنتج على سطح واحد.

中文

施工指南。基材的准备：产品要求基材表面完全光滑。先刷一遍Metro Fix（如需抹灰，先刷一遍Metro Stuc）。对于Mito和Mida，之后要再用和装饰效果一样颜色的Metro Coat，使用Magritte滚刷，刷一遍或两遍（如要获得格外明亮的效果可用Money）。对于Money，使用Magritte滚刷，刷一遍或两遍白色Metro Cover。Money，Washed效果。第一步：用Magritte滚刷刷第一遍。第二步：干燥后，用Magritte滚刷刷第二遍，并用Pollock不锈钢平底梳纵向抹平。 - Mida, Classic效果。第一步：用Pollock不锈钢平底梳抹第一遍。第二步：干燥后，用Pollock不锈钢平底梳通过绕圈加工刷上第二遍。 - Mito, Texture效果。第一步：用Klimt刷涂满第一遍，然后用Mondrian垫刷纵向涂刷。第二步：干燥后，用Klimt刷涂满第二遍，然后用Mondrian垫刷纵向涂刷。技术特性。用途：室内 - 稀释：Money:5-10% - Mida与Mito: 10-20%; 依原状使用刮板 - 加水 - 产品效果：8-12平方米/升，根据所需效果会有所差异 - Texture效果（两遍）约6平方米/升 - 温度23°C下的干燥/硬化时间：Money表面 6小时 - Mida与Mito 4小时* - 工具：根据所需效果使用Metropolis Tools。*干燥时间根据施工环境会有所变化。技术备注：色版可能会有差异，为示范数据。为避免颜色差异，建议在同一区域使用同一批次的产品。此色版可由调色系统取得。

