

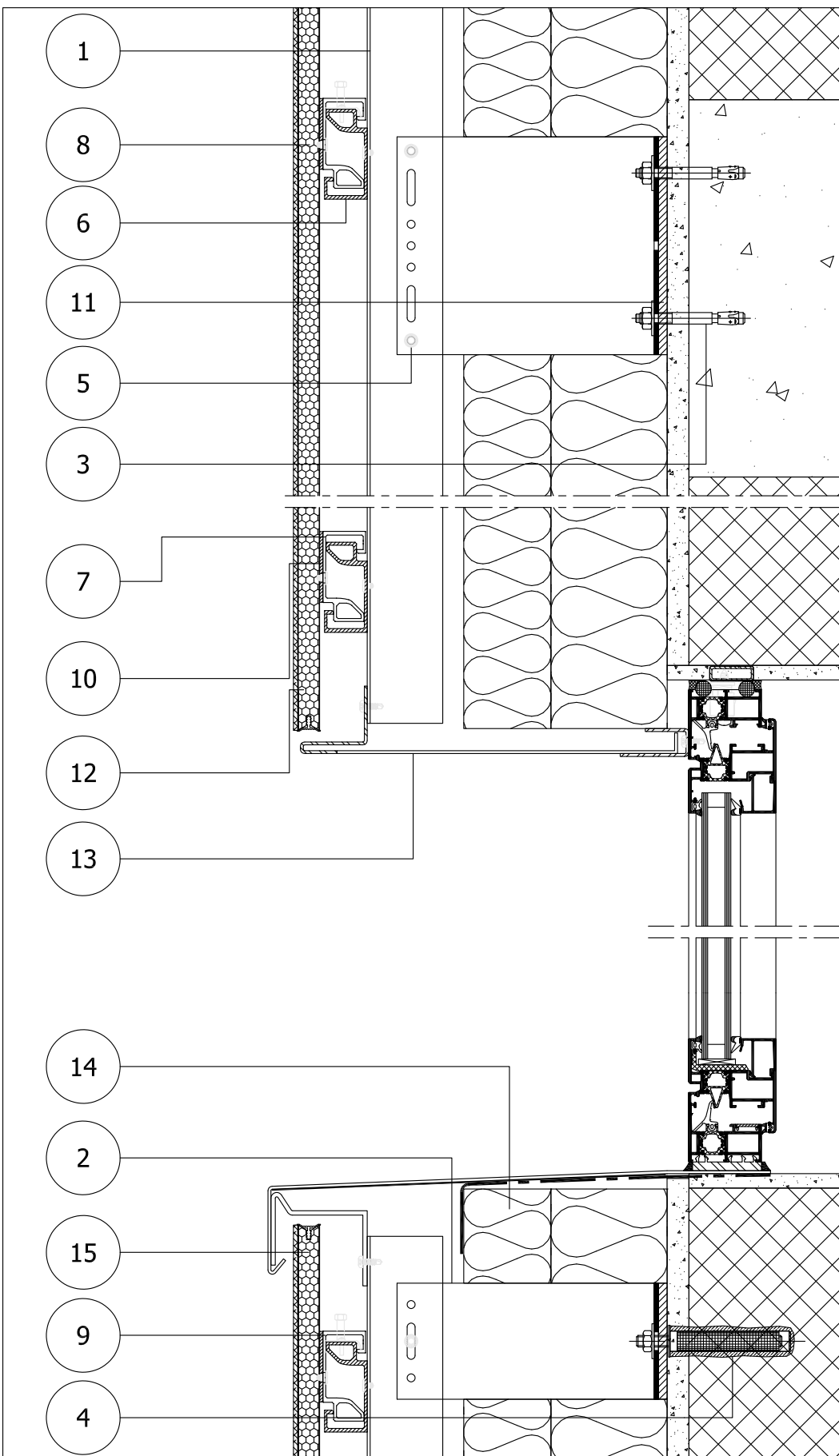
LEGENDA

- 1 MONTANTE T1
- 2 STAFFA L (con molla)
- 3 TASSELLO MECCANICO
- 4 TASSELLO CHIMICO
- 5 RIVETTO TL
- 6 CORRENTE ORAS
- 7 GRAFFA DI TENUTA
- 8 RIVET
- 9 GRAFFA DI REGOLAZIONE
CON SISTEMA DI BLOCCO
- 10 GUARNIZIONE EPDM
- 11 THERMOSTOP
- 12 LASTRA DI FINITURA
- 13 LAMIERA
- 14 LANA MINERALE
CLASSE A1* CON VELO
VETRO ALL'ESTERNO
- 15 PANNELLO HONEYCOMB
CON CORE ALVEOLARE

LEGEND

- 1 T1 MULLION
- 2 L BRACKET (with spring)
- 3 MECHANICAL ANCHOR
- 4 CHEMICAL ANCHOR
- 5 TL RIVET
- 6 ORAS PROFILE
- 7 FIXING FASTENER
- 8 RIVET
- 9 ADJUSTABLE FASTENER
WITH LOCKING SYSTEM
- 10 EPDM GASKET
- 11 THERMOSTOP
- 12 FINISHING TILE
- 13 FLASHING
- 14 MINERAL WOOL A1*CLASS
WITH A FIBERGLASS
EXTERNAL LAYER
- 15 HONEYCOMB-BASED
COMPOSITE PANEL

(*) Raccomandato dai Vigili del Fuoco
(*) Recommended by the Fire Authority (FRS)



ARIAcovering_based System

Vertical section of flashing reveal