

ALIVA[®] SISTEMI
PER FACCIATE

Aliva Gres



L'aria e la ceramica

Sistemi per facciate ventilate
in ceramica

Air and ceramic

Ventilated façade systems in ceramic

El aire y la cerámica

Sistemas para fachada ventiladas en cerámica



IT Il gres porcellanato è uno dei materiali più moderni ed adatti ad essere utilizzato come paramento nei sistemi di facciata ventilata, grazie alle sue ottime caratteristiche meccaniche ed estetiche. La linea di strutture Aliva Gres, è stata progettata considerando le caratteristiche meccaniche e dimensionali di questo materiale, consentendo di ottenere diverse strutture (con clip visibile o a scomparsa) che ben si adattano ai diversi impieghi e budget.

EN Porcelain stoneware tile is one of the most modern and suitable materials for facing ventilated façade systems, thanks to its excellent mechanical and aesthetic characteristics.

The Aliva Gres structures line is designed with the mechanical characteristics and sizes of this material in mind, thus making it possible to achieve different kinds of structure (with visible or hidden clips) to suit various purposes and budgets.

ES El gres porcellanato es uno de los materiales más modernos y apropiados para ser utilizados como paramento en los sistemas de fachada ventilada, gracias a sus óptimas características mecánicas y estéticas. La línea de estructuras Aliva Gres, fué proyectada considerando las características mecánicas y dimensionales de este material, permitiendo obtener diversas estructuras (con clip visibles u ocultas) que se adaptan muy bien a los diversos usos y presupuestos.

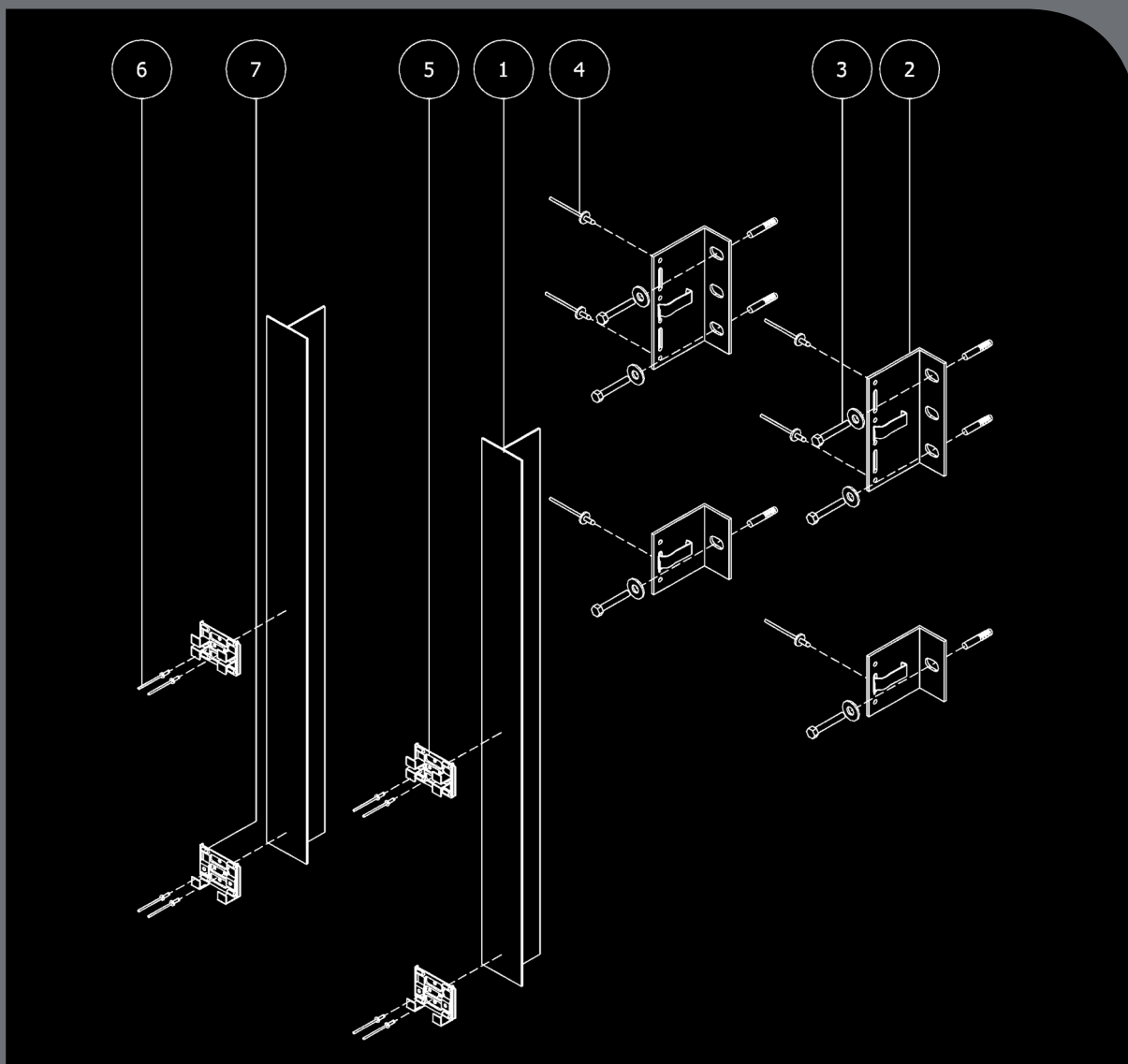




- IT** Il sistema, in lega di alluminio, è composto da staffe e montanti verticali, sui quali vengono montate placche in acciaio con clips colorate per il fissaggio di lastre o pannelli.
- EN** This aluminium alloy system is comprised of vertical beams and profiles, over which steel plates are set with coloured clips for the fastening of tiles or panels.
- ES** El sistema, en aleación de aluminio, está compuesto por ángulos y montantes verticales, sobre los cuales vienen montadas placas en acero con clips coloreados para la fijación de placas o paneles.



Render Ali KL



IT Esploso
della struttura

1. Profilo montante T1
2. Staffa L (con molla)
3. Tassello
4. Rivetto TL
5. Placca KL fuga
6. Rivetto KL
7. Placca KL base

EN Exploded
view

1. T1 Vertical mullion
2. L Bracket (with spring)
3. Bolt
4. TL Rivet
5. KL Joint plate
6. KL Rivet
7. KL Base plate

ES Vista
explotada

1. Perfil montante T1
2. Angulo L (con resorte)
3. Taco
4. Remache TL
5. Plaqueta KL junta
6. Remache KL
7. Plaqueta KL base

IT Sul sito internet
puoi trovare:

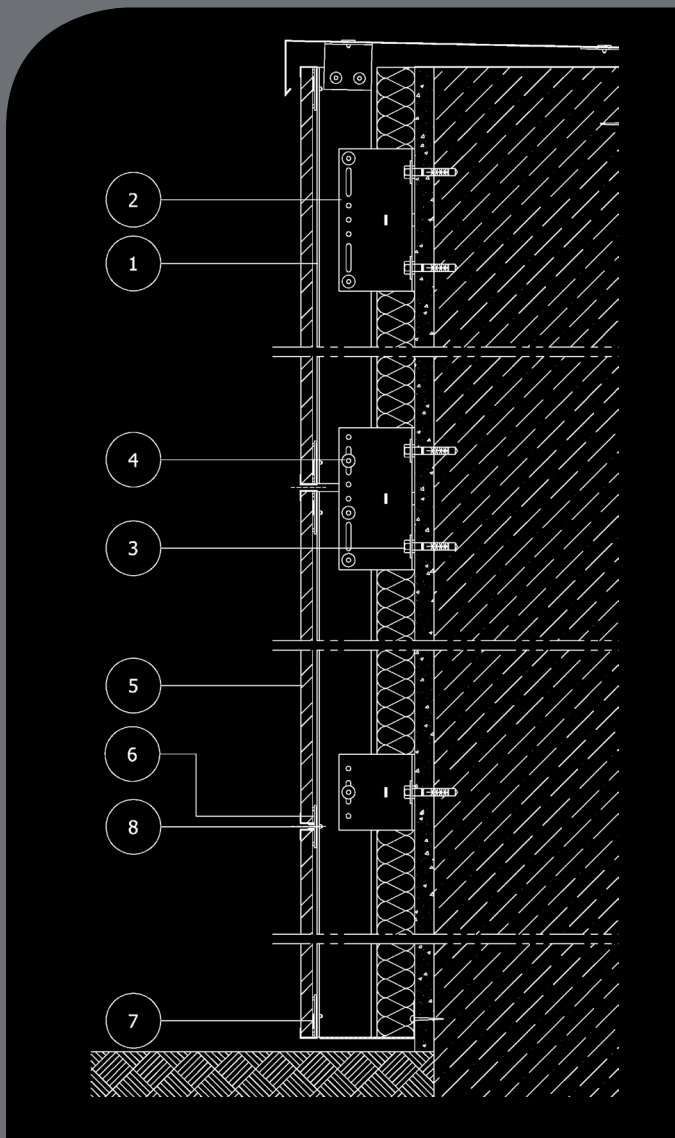
- .Voce di capitolato
- .Certificazioni
- .Video posa in opera
- .Realizzazioni

EN On our internet site
you can find:

- .Item of specifications
- .Certifications
- .Videos of installation
- .Work done

ES En la página internet
puedes encontrar:

- .Especificaciones técnicas
- .Certificaciones
- .Video de la colocación en obra
- .Realizaciones

**IT** Sezione verticale

1. Profilo montante T1
2. Staffa L (con molla)
3. Tassello
4. Rivetto TL
5. Pannello in gres
6. Placca KL fuga
7. Placca KL base
8. Rivetto KL

IT Sezione orizzontale

1. Profilo montante T1
2. Staffa L (con molla)
3. Tassello
4. Rivetto TL
5. Placca KL fuga
6. Rivetto KL
7. Pannello in gres

EN Vertical section

1. T1 Vertical mullion
2. L Bracket (with spring)
3. Bolt
4. TL Rivet
5. Gres tile
6. KL Joint plate
7. KL Base plate
8. KL Rivet

EN Horizontal section

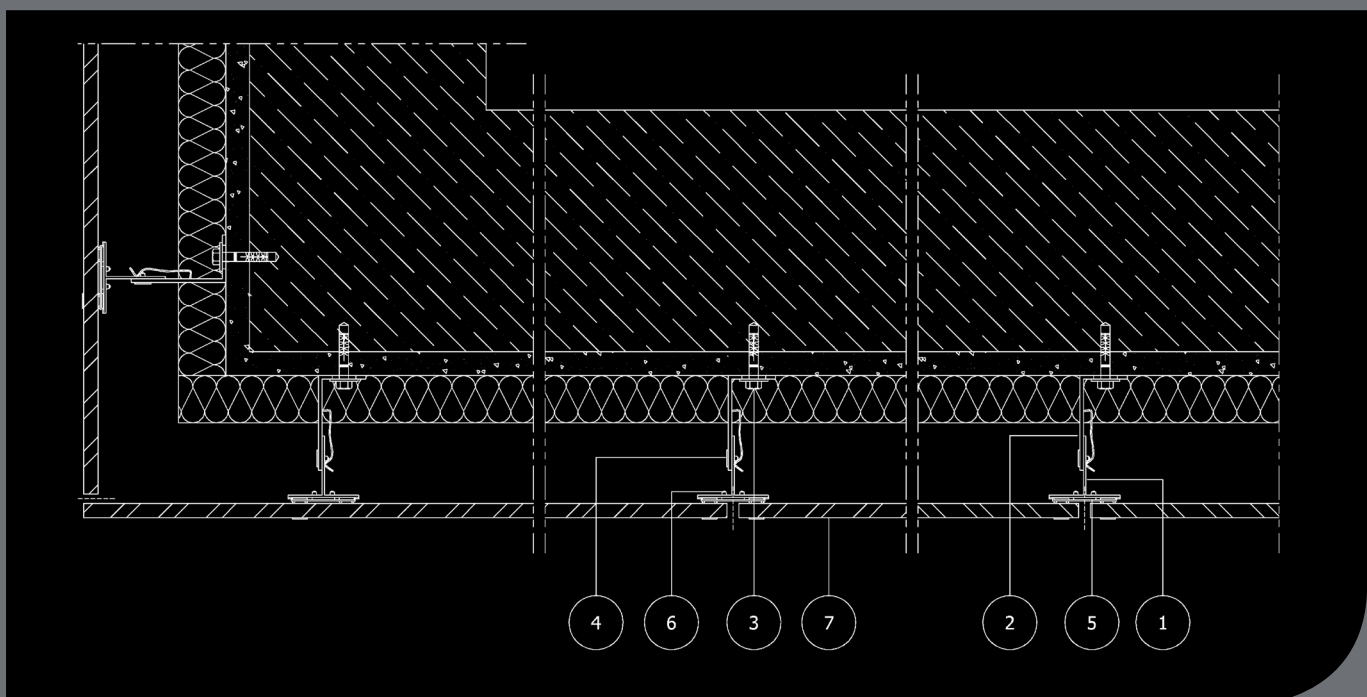
1. T1 Vertical mullion
2. L Bracket (with spring)
3. Bolt
4. TL Rivet
5. KL Joint plate
6. KL Rivet
7. Gres tile

ES Sección vertical

1. Perfil montante T1
2. Angulo L (con resorte)
3. Taco
4. Remache TL
5. Panel de gres
6. Plaqueta KL junta
7. Plaqueta KL base
8. Remache KL

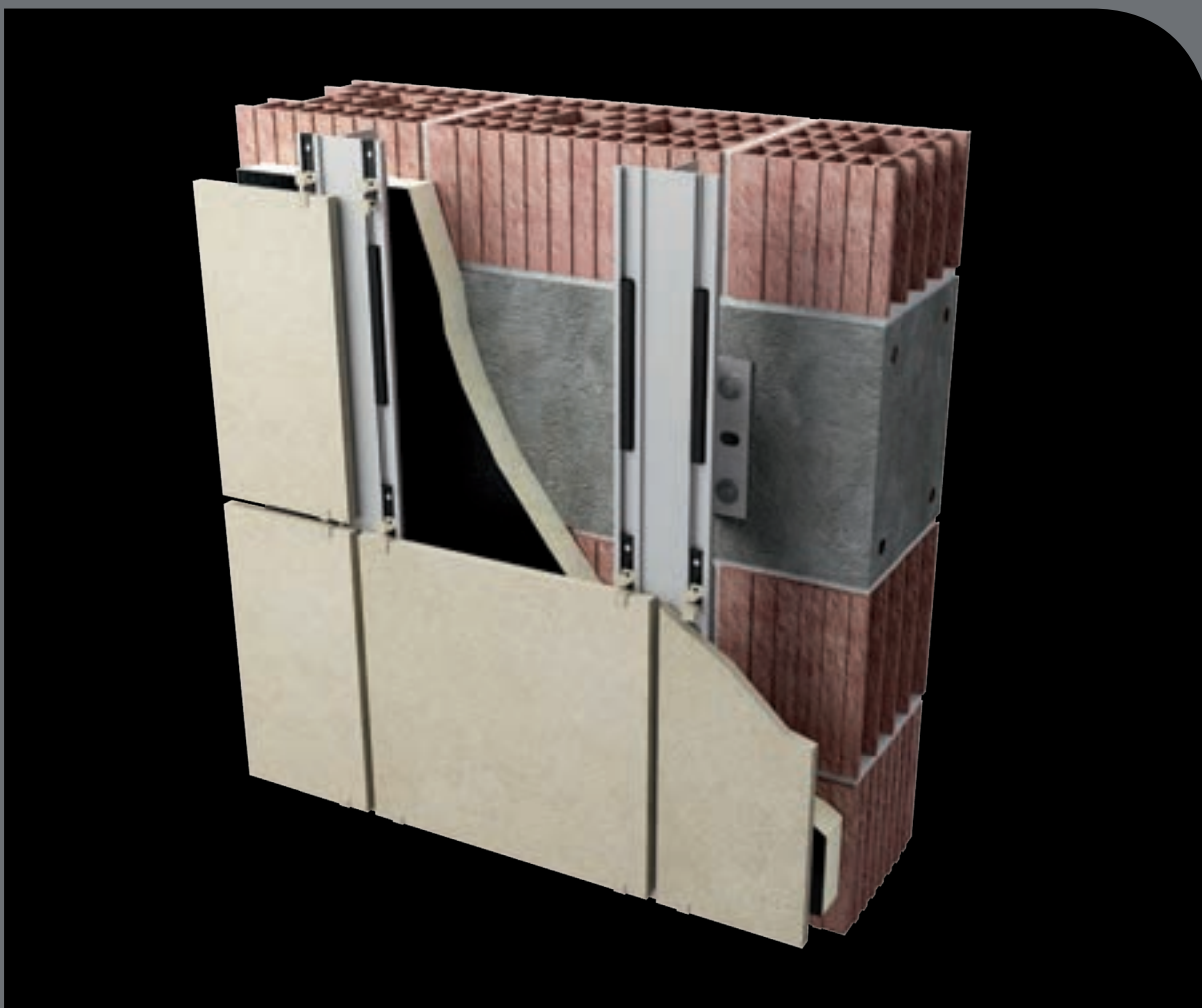
ES Sección horizontal

1. Perfil montante T1
2. Angulo L (con resorte)
3. Taco
4. Remache TL
5. Plaqueta KL junta
6. Remache KL
7. Panel de gres

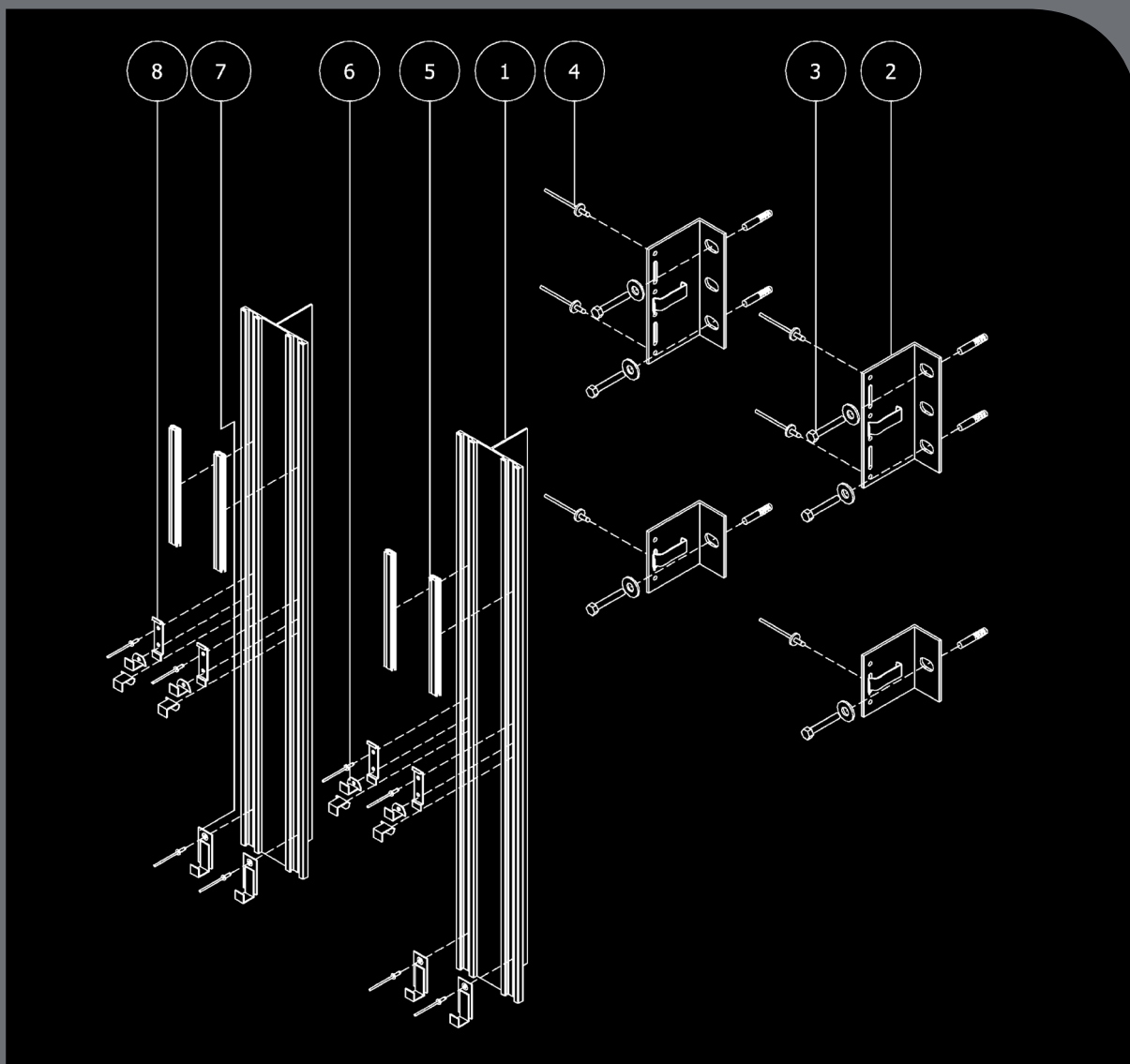




- IT** Il sistema, in lega di alluminio, è composto da staffe e montanti verticali, con gole nelle quali vengono inserite clips in acciaio inox colorate per il fissaggio di lastre o pannelli, con fughe di 6 o 8 mm.
- EN** This aluminium alloy system is comprised of vertical beams and profiles, with grooves where stainless steel clips are set for fastening tiles or panels, with 6 or 8 mm spaces.
- ES** El sistema, en aleación de aluminio, está compuesto por ángulos y montantes verticales, con gargantas en las cuales se insertan clips en acero inox coloreados para la fijación de placas o paneles, con juntas de 6 u 8 mm.



Render Ali M



IT Esploso
della struttura

1. Profilo montante T
2. Staffa L (con molla)
3. Tassello
4. Rivetto TL
5. Profilo EPDM
6. Gancio di fuga
7. Gancio di base
8. Distanziatore 6/8 mm

EN Exploded
view

1. T Vertical mullion
2. L Bracket (with spring)
3. Bolt
4. TL Rivet
5. EPDM Profile
6. Joint clip
7. Base clip
8. Spacer 6/8 mm

ES Vista
explotada

1. Perfil montante T
2. Angulo L (con resorte)
3. Taco
4. Remache TL
5. Perfil EPDM
6. Gancho para junta
7. Gancho para base
8. Separador 6/8 mm

IT Sul sito internet
puoi trovare:

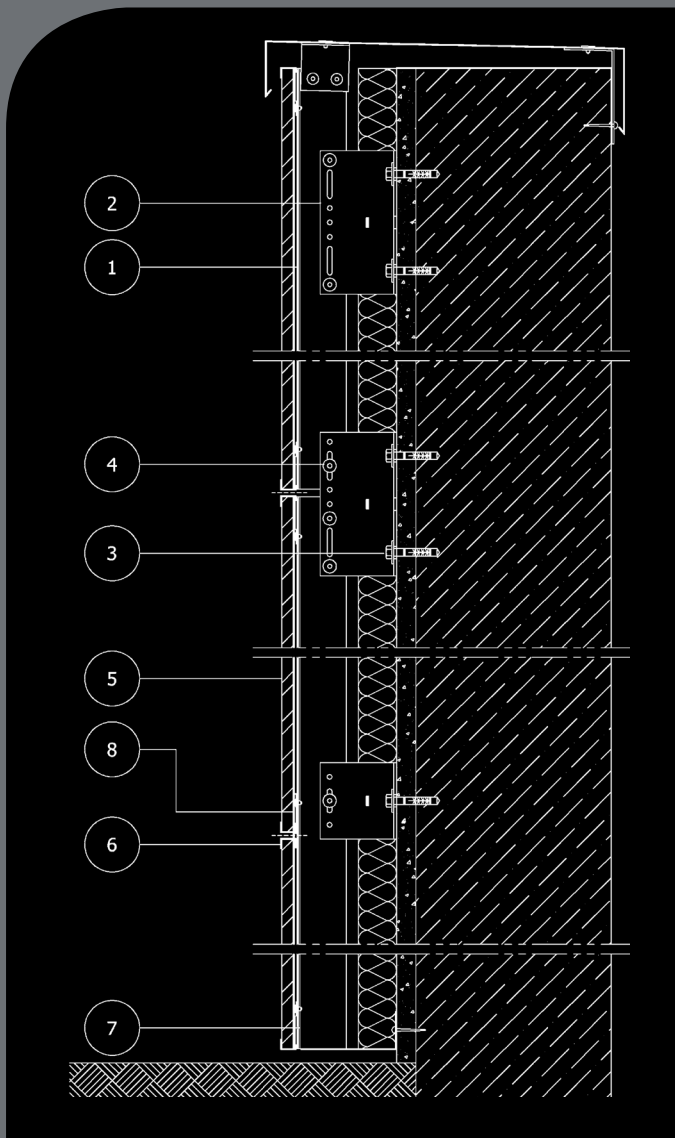
- .Voce di capitolato
- .Certificazioni
- .Video posa in opera
- .Realizzazioni

EN On our internet site
you can find:

- .Item of specifications
- .Certifications
- .Videos of installation
- .Work done

ES En la página internet
puedes encontrar:

- .Especificaciones técnicas
- .Certificaciones
- .Video de la colocación en obra
- .Realizaciones

**IT** Sezione verticale

1. Profilo montante T
2. Staffa L (con molla)
3. Tassello
4. Rivetto TL
5. Pannello in gres
6. Gancio di fuga
7. Gancio di base
8. Distanziatore 6/8 mm

IT Sezione orizzontale

1. Profilo montante T
2. Staffa L (con molla)
3. Tassello
4. Rivetto TL
5. Profilo EPDM
6. Gancio di fuga
7. Pannello in gres

EN Vertical section

1. T Vertical mullion
2. L Bracket (with spring)
3. Bolt
4. TL Rivet
5. Gres tile
6. Joint clip
7. Base clip
8. Spacer 6/8 mm

EN Horizontal section

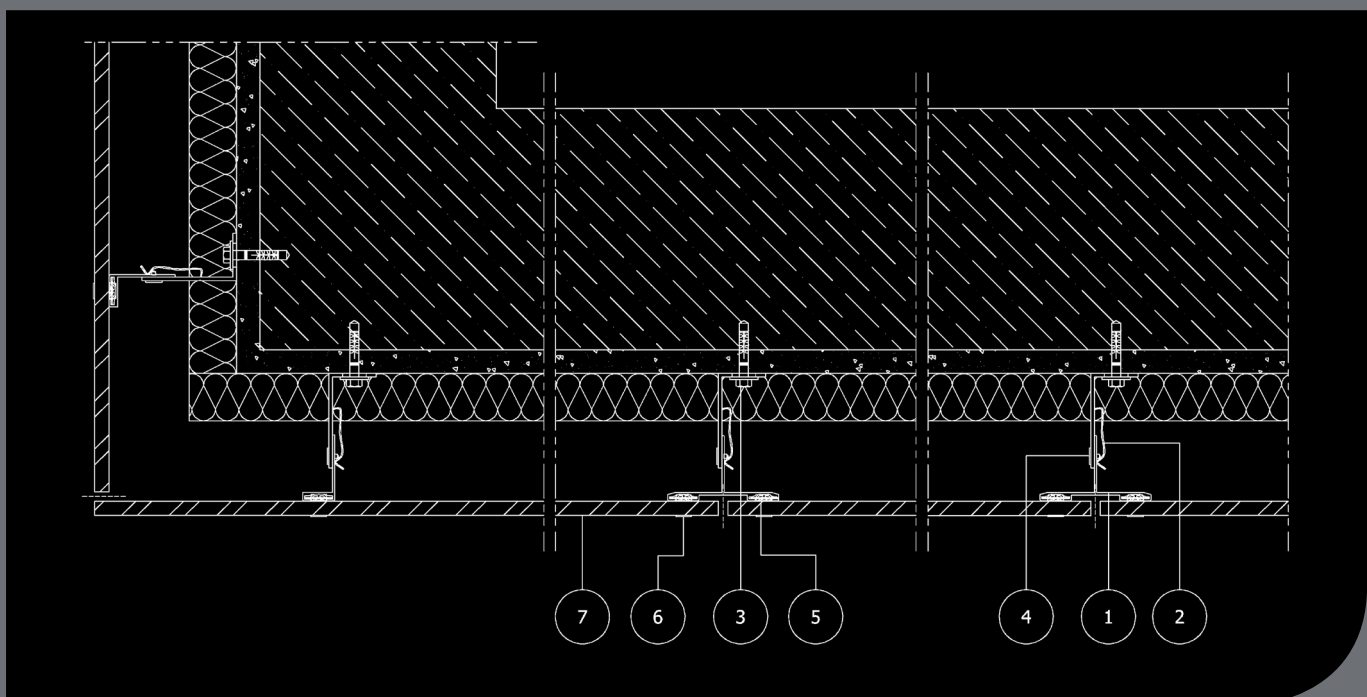
1. T Vertical mullion
2. L Bracket (with spring)
3. Bolt
4. TL Rivet
5. EPDM Profile
6. Joint clip
7. Gres tile

ES Sección vertical

1. Perfil montante T
2. Angulo L (con resorte)
3. Taco
4. Remache TL
5. Panel de gres
6. Gancho para junta
7. Gancho para base
8. Separador 6/8 mm

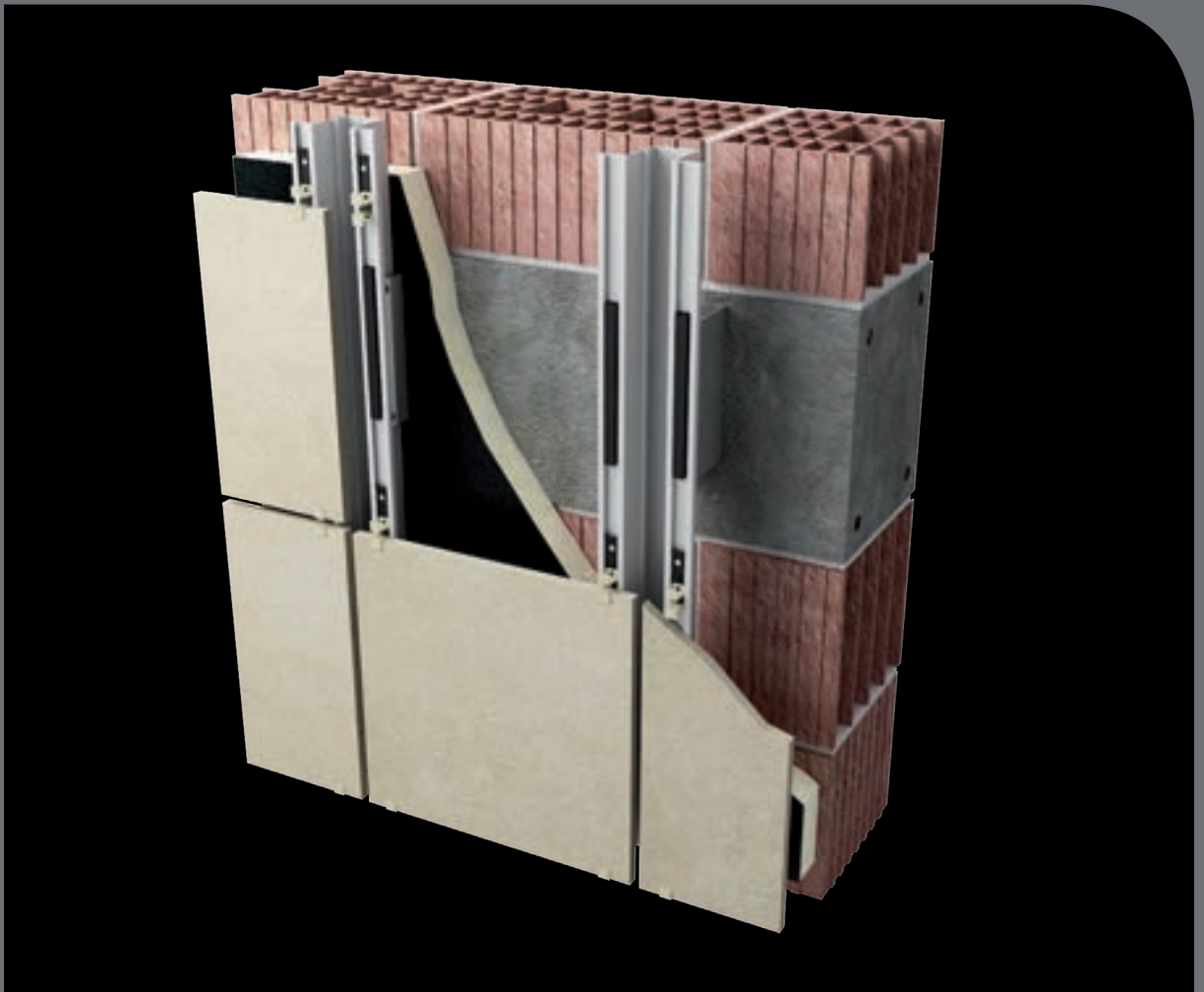
ES Sección horizontal

1. Perfil montante T
2. Angulo L (con resorte)
3. Taco
4. Remache TL
5. Perfil EPDM
6. Gancho para junta
7. Panel de gres

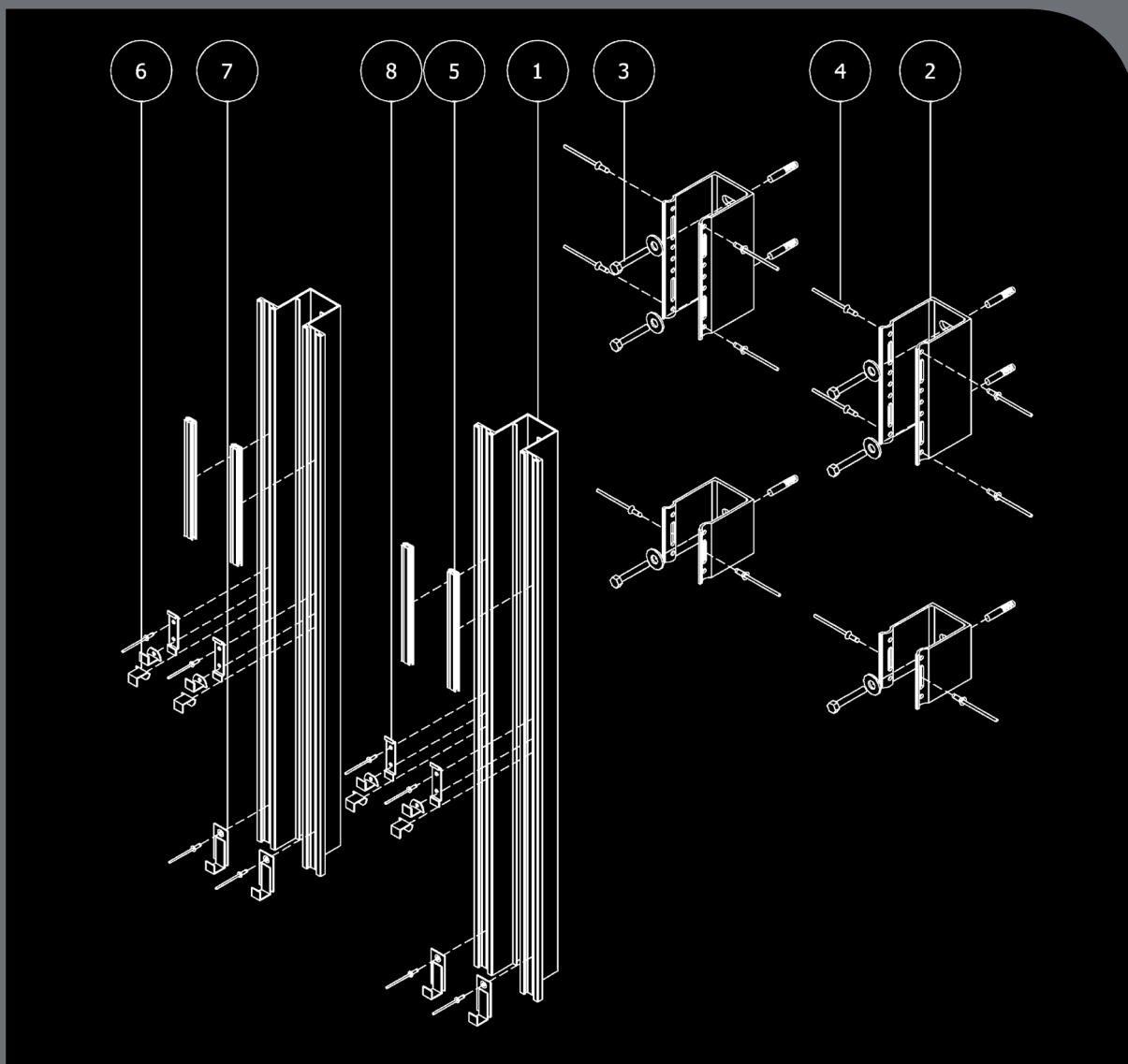




- IT** Il sistema, in lega di alluminio, è composto da staffe e montanti verticali ad omega con elevate capacità strutturali, con gole nelle quali vengono inserite clips in acciaio inox colorate per il fissaggio di lastre o pannelli, con fughe di 6 o 8 mm.
- EN** This aluminium alloy system is comprised of vertical omega beams and profiles of vast structural capabilities, with grooves where stainless steel coloured clips are set for fastening tiles or panels, with 6 or 8 mm spaces.
- ES** El sistema, en aleación de aluminio, está compuesto por ángulos y montantes verticales con sección omega con elevada capacidad estructural, con gargantas en las cuales vienen colocados clips en acero inox coloreados para la fijación de placas o paneles, con juntas de 6 o 8 mm.



Render Ali Q



IT Esploso
della struttura

1. Profilo montante U
2. Staffa U
3. Tassello
4. Rivetto TSV
5. Profilo EPDM
6. Gancio di fuga
7. Gancio di base
8. Distanziatore 6/8 mm

EN Exploded
view

1. U Vertical mullion
2. U Bracket
3. Bolt
4. TSV Rivet
5. EPDM Profile
6. Joint clip
7. Base clip
8. Spacer 6/8 mm

ES Vista
explotada

1. Perfil montante U
2. Angulo U
3. Taco
4. Remache TSV
5. Perfil EPDM
6. Gancho para junta
7. Gancho para base
8. Separador 6/8 mm

IT Sul sito internet
puoi trovare:

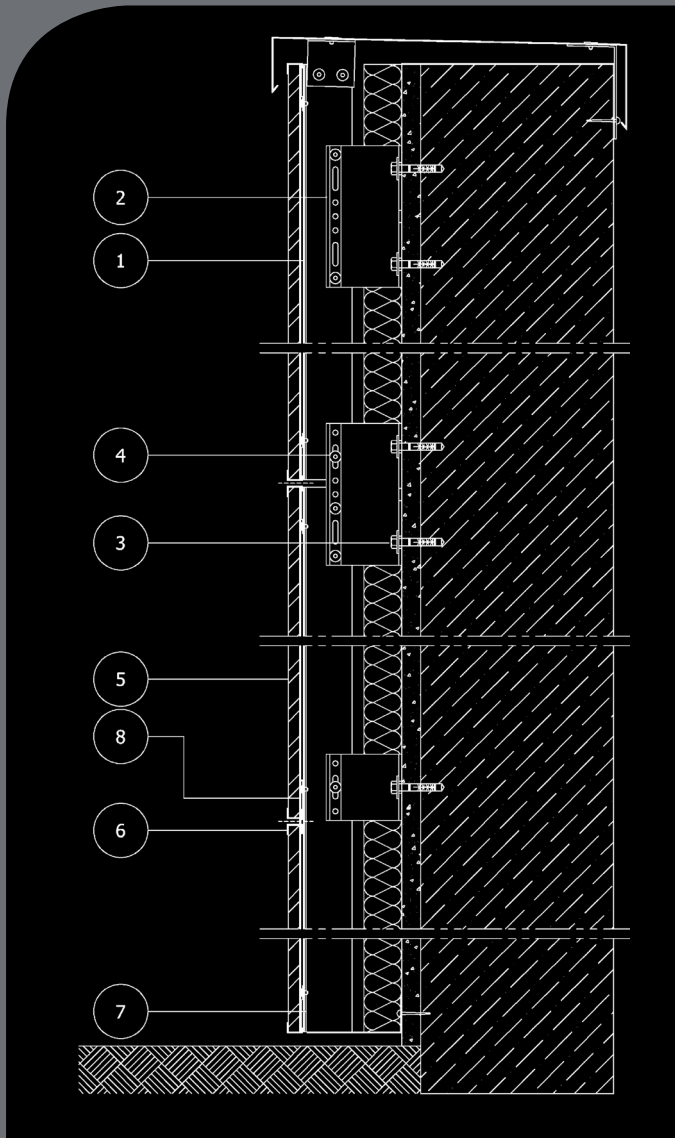
- .Voce di capitolato
- .Certificazioni
- .Video posa in opera
- .Realizzazioni

EN On our internet site
you can find:

- .Item of specifications
- .Certifications
- .Videos of installation
- .Work done

ES En la página internet
puedes encontrar:

- .Especificaciones técnicas
- .Certificaciones
- .Video de la colocación en obra
- .Realizaciones

**IT** Sezione verticale

1. Profilo montante U
2. Staffa U
3. Tassello
4. Rivetto TSV
5. Pannello in gres
6. Gancio di fuga
7. Gancio di base
8. Distanziatore 6/8 mm

IT Sezione orizzontale

1. Profilo montante U
2. Staffa U
3. Tassello
4. Rivetto TSV
5. Profilo EPDM
6. Gancio di fuga
7. Pannello in gres

EN Vertical section

1. U Vertical mullion
2. U Bracket
3. Bolt
4. TSV Rivet
5. Gres tile
6. Joint clip
7. Base clip
8. Spacer 6/8 mm

EN Horizontal section

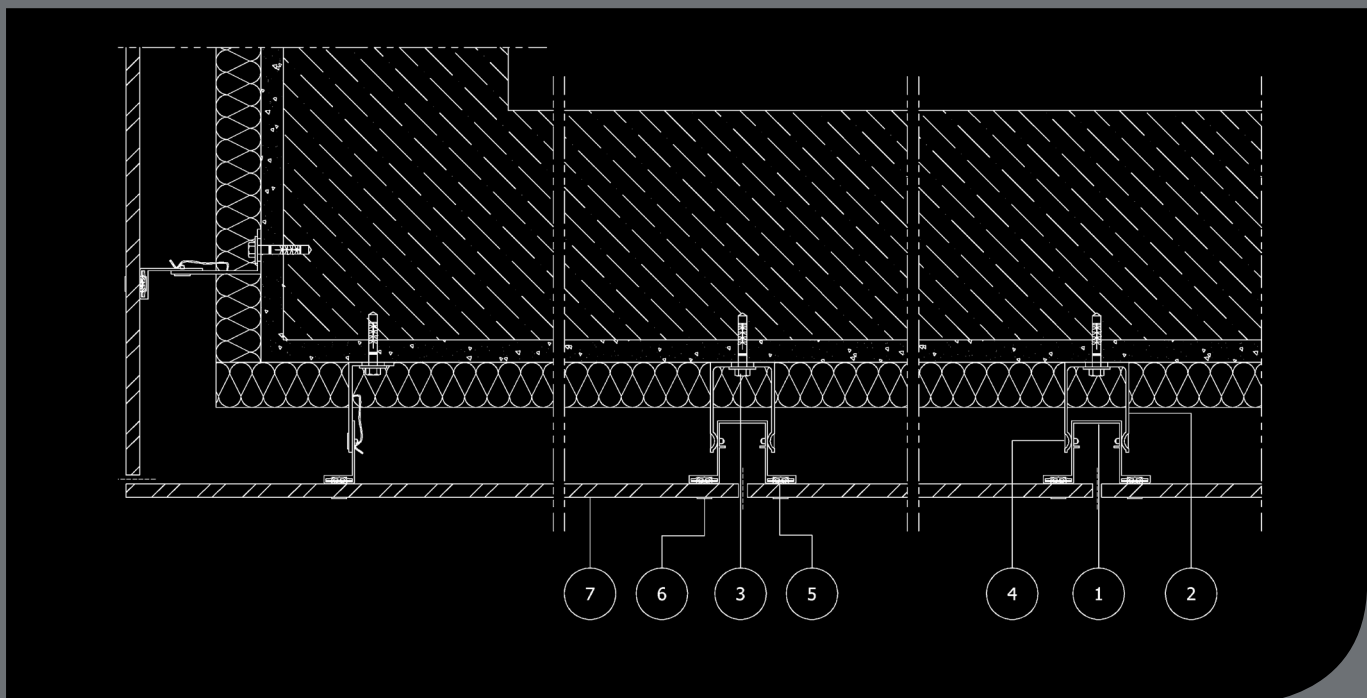
1. U Vertical mullion
2. U Bracket
3. Bolt
4. TSV Rivet
5. EPDM Profile
6. Joint clip
7. Gres tile

ES Sección vertical

1. Perfil montante U
2. Angulo U
3. Taco
4. Remache TSV
5. Panel de gres
6. Gancho para junta
7. Gancho para base
8. Separador 6/8 mm

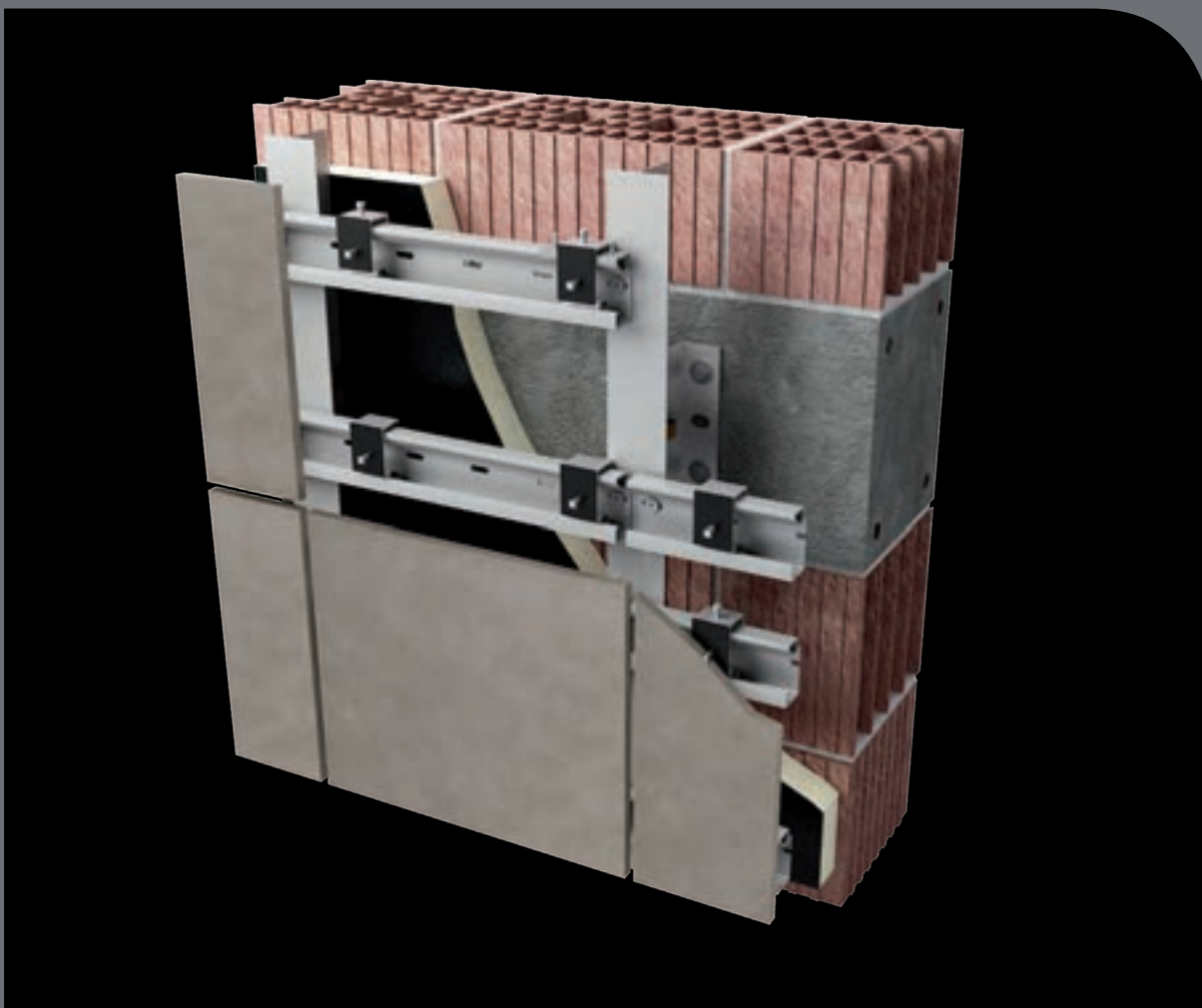
ES Sección horizontal

1. Perfil montante U
2. Angulo U
3. Taco
4. Remache TSV
5. Perfil EPDM
6. Gancho para junta
7. Panel de gres

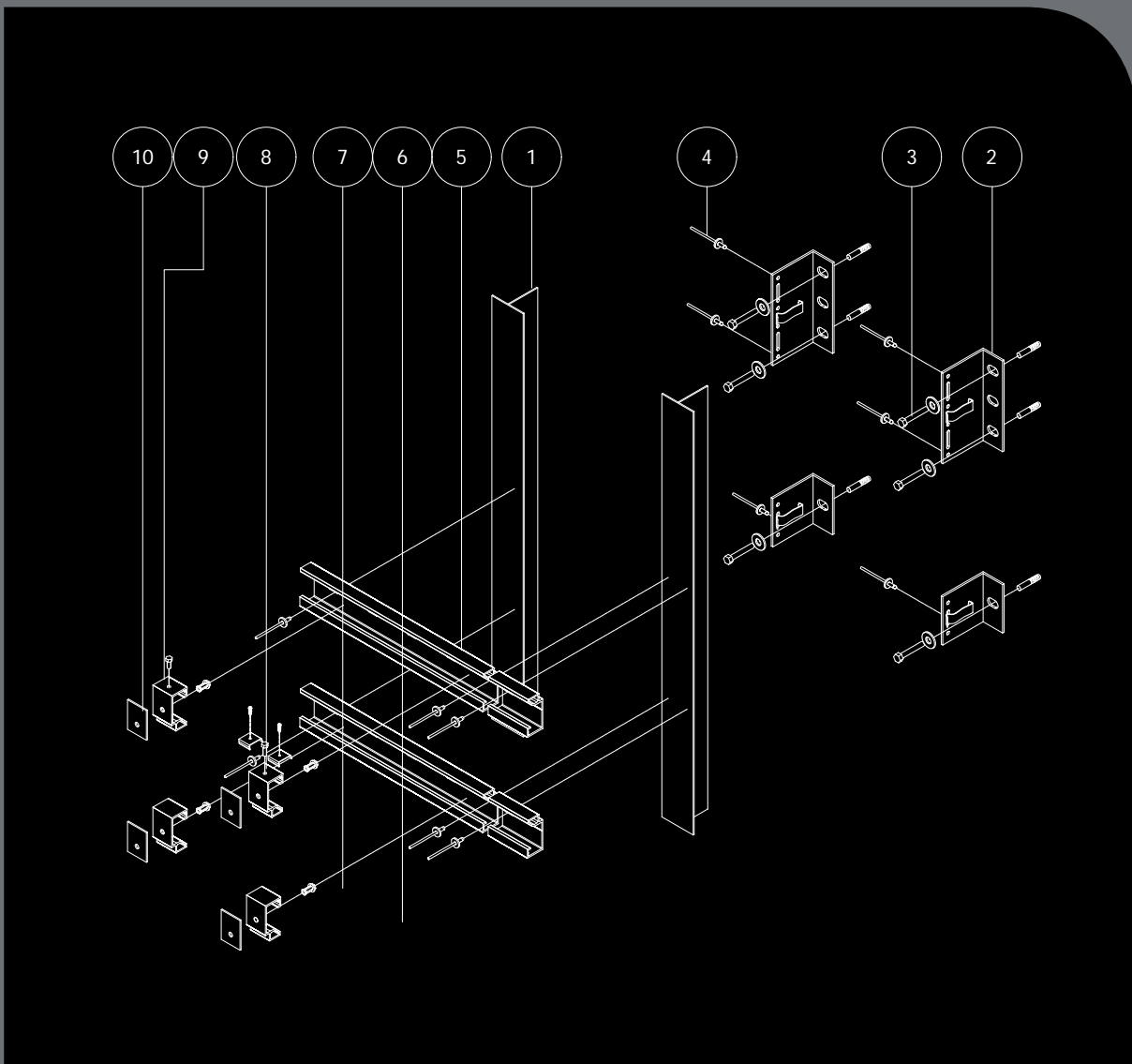




- IT** Il sistema, in lega di alluminio, è composto da staffe, montanti verticali a T e correnti orizzontali, ai quali vengono assicurate le lastre per mezzo di graffe fissate in maniera occulta sul retro delle stesse.
- EN** This aluminium alloy system is comprised of beams and T-shaped or L-Shaped vertical profiles, upon which the tiles are fastened by hidden brackets anchored at the back.
- ES** El sistema, en aleación de aluminio, está compuesto por ángulos, montantes verticales sección T y perfiles horizontales, sobre los cuales vienen aseguradas las placas por medio de ganchos fijados en manera oculta sobre la parte posterior de las mismas.



Render Ali S



IT Esploso
della struttura

1. Montante T1
2. Staffa L
3. Tassello
4. Rivetto TL
5. Corrente ORAS
6. Graffa di tenuta
7. Tassello KEIL®
8. Graffa di regolazione con sistema di blocco
9. Graffa di regolazione
10. Guarnizione EPDM

EN Exploded
view

1. T1 Vertical mullion
2. L Bracket
3. Bolt
4. TL Rivet
5. ORAS Profile
6. Fastener
7. KEIL® Anchor
8. Adjustable fastener with locking system
9. Adjustable fastener
10. EPDM Packing

ES Vista
explotada

1. Perfil montante T1
2. Angulo L
3. Taco
4. Remache TL
5. Perfil horizontal ORAS
6. Abrazadera de sujeción
7. Taco KEIL®
8. Abrazadera de regulación con sistema de retención
9. Abrazadera de regulación
10. Guarnición EPDM

IT Sul sito internet
puoi trovare:

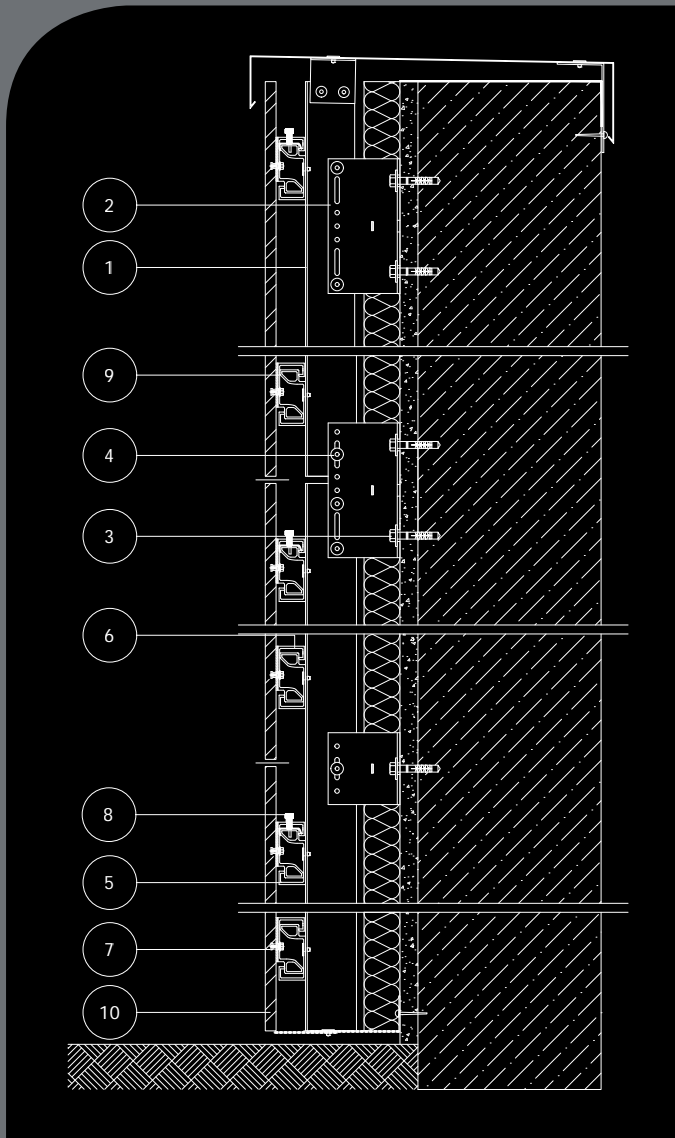
- .Voce di capitolato
- .Certificazioni
- .Video posa in opera
- .Realizzazioni

EN On our internet site
you can find:

- .Item of specifications
- .Certifications
- .Videos of installation
- .Work done

ES En la página internet
puedes encontrar:

- .Especificaciones técnicas
- .Certificaciones
- .Video de la colocación en obra
- .Realizaciones

**IT** Sezione verticale

1. Montante T1
2. Staffa L
3. Tassello
4. Rivetto TL
5. Corrente ORAS
6. Graffa di tenuta
7. Tassello KEIL®
8. Graffa di regolazione con sistema di blocco
9. Guarnizione EPDM
10. Lastra in gres

IT Sezione orizzontale

1. Montante T1
2. Staffa L
3. Tassello
4. Rivetto TL
5. Sistema di blocco
6. Corrente orizzontale
7. Vite di regolazione
8. Graffa
9. Guarnizione EPDM
10. Lastra in gres

EN Vertical section

1. T1 Vertical mullion
2. L Bracket
3. Bolt
4. TL Rivet
5. ORAS Profile
6. Fastener
7. KEIL® Anchor
8. Adjustable fastener with locking system
9. EPDM Packing
10. Gres tile

EN Horizontal section

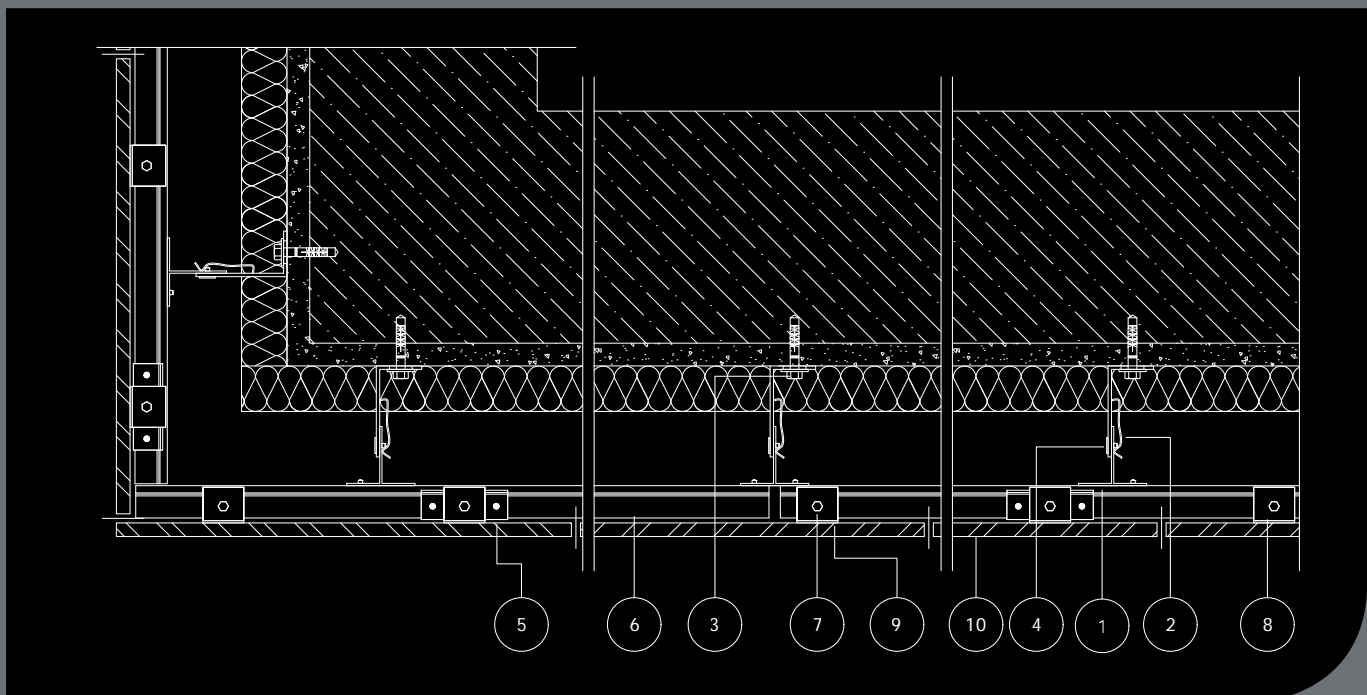
1. T1 Vertical mullion
2. L Bracket
3. Bolt
4. TL Rivet
5. Locking screw
6. Horizontal Profile
7. Regulation screw
8. Fastener
9. EPDM Packing
10. Gres tile

ES Sección vertical

1. Perfil montante T1
2. Angulo L (con resorte)
3. Taco
4. Remache TL
5. Perfil horizontal ORAS
6. Gancho de sujeción
7. Taco KEIL®
8. Gancho de regulación con tornillo de freno
9. Guarnición EPDM
10. Panel de gres

ES Sección horizontal

1. Perfil montante T1
2. Angulo L
3. Taco
4. Remache TL
5. Sistema de retención
6. Perfil corriente horizontal
7. Tornillo de regulación
8. Abrazadera
9. Guarnición EPDM
10. Panel de gres





Cesena, Italy.



Cesena, Italy.



Guadalajara, México.



Pescara, Italy.



Arezzo, Italy.



Ciudad de México, México.











Lugano, Switzerland.



San Felice sul Panaro, Italy.



AZIENDA CON SISTEMA QUALITÀ
CERTIFICATO DA TÜV
UNI EN ISO 9001

Via Bellaria 40
47030 San Mauro Pascoli (FC) ITALIA
Tel: +39 0541 815811

www.aliva.it

 [alivafacadesystems](https://www.instagram.com/alivafacadesystems)

www.gruppoivas.com
info@aliva.it