



ALIVA[®] SISTEMI
PER FACCIATE

Alucovering[®]



Extruded aluminium
cladding rain screen system



Alucovering®

IT Alucovering® by ALIVA® rappresenta sul mercato la risposta architettonica più completa e tecnologicamente più avanzata alla richiesta di rivestimenti di facciata in Parete Ventilata con lastre in lega di alluminio estruso.

La ricerca della massima affidabilità, la profonda conoscenza dei materiali e del loro comportamento nelle condizioni di esercizio in parete, la rispondenza alle normative vigenti, sono alla base di Alucovering® by ALIVA®.

In tale sistema ogni dettaglio, ogni particolare costruttivo è rivolto non solo alla risoluzione dei nodi critici ma anche alla affidabilità di rivestimenti che quotidianamente sono soggetti alle azioni del vento, agli shock termici e all'azione corrosiva degli agenti inquinanti atmosferici.

EN Alucovering® by ALIVA® is the most comprehensive architectural and the most advanced technological response to the market demands for cladding in ventilated facades with extruded aluminium alloy panels.

At the base of the Alucovering® by ALIVA® ventilated facade system is the search for maximum reliability, profound knowledge of the materials and their standing under working conditions on the facade, as well as the compliance with current regulations.

Every aspect and every technical detail of this system is aimed at not only solving critical issues but also at the reliability of the facade cladding, which is subject to the wind, thermal shocks and corrosive actions of atmospheric pollutants on a daily basis.

ES Alucovering® by ALIVA® representa en el mercado la respuesta arquitectónica más completa y tecnológicamente más avanzada a la demanda de revestimientos de fachadas en Paredes Ventiladas con placas en aleación de aluminio extruido.

La búsqueda de la máxima fiabilidad, el profundo conocimiento de los materiales y de su comportamiento en las condiciones de uso en paredes, la conformidad a las normativas vigentes, están en la base del sistema de fachada ventilada Alucovering® by ALIVA®.

Un sistema en que cada detalle, cada elemento constructivo apunta no solo a la resolución de los nudos críticos sino también a la fiabilidad de los revestimientos que cotidianamente están expuestos a la acción del viento, al choque térmico y al efecto corrosivo de los agentes contaminantes atmosféricos.





(IT) I pannelli di rivestimento Alucovering® sono realizzati in lega di alluminio estruso e sono disponibili in diverse forme e altezze fino a 500 mm. Verniciati con polveri poliestere polimerizzate di spessore non inferiore a 60 micron (secondo standard Qualicoat) o ossidate, con spessori non inferiori a 15 micron, in conformità alle normative vigenti in riferimento all'ossidazione anodica per uso esterno (secondo standard Qualanod), a scelta in una cartella colori di oltre 400 possibilità di finiture.

Per la realizzazione del rivestimento Alucovering®, Aliva® utilizza sistemi produttivi di estrusione, taglio e lavorazione che garantiscono tolleranze sul prodotto finito estremamente ristrette.

Tutte le fasi del processo produttivo sono seguite da sofisticate apparecchiature di controllo che hanno lo scopo di consentire il raggiungimento del miglior livello qualitativo della linea Alucovering®, secondo gli standard previsti dal sistema di qualità aziendale, conforme alle norme UNI EN ISO 9001/08.

La lega d'alluminio utilizzata nella produzione di Alucovering® è EN AW-6060 [AL MgSi] rispondente alle norme europee EN 573.3 con stato fisico di fornitura T5 avente proprietà meccaniche minime secondo norma europea EN 755.2.

Carico rottura a trazione Rm 190 MPa

Carico limite di elasticità Rp0,2 150 MPa

Allungamento % minimo 8.

Questi standard hanno caratteristiche intrinseche che garantiscono ottima resistenza alla corrosione, la longevità e la purezza.

Reazione al fuoco

Il rivestimento Alucovering® non comporta alcun rischio di incendio essendo alluminio solido a tutta massa. È classificato come A1 dalla normativa europea EN 13501, non rilascia gas tossici né sviluppa fumi. Fonde a temperature molto elevate senza propagare incendi e senza esalare gas tossici. Alucovering® è a prova di fuoco.

Eco-compatibile

La lega di alluminio con la quale Alucovering® è prodotto, è al 100% riciclabile.

Certificazioni e garanzie

Tipo di lega di alluminio – EN AW6060 T5 / Tipo di verniciatura certificata Qualicoat / Tipo di ossidazione certificata Qualanod

(EN) The Alucovering® cladding profiles are made of extruded aluminium alloy and are available in different shapes and heights, up to 500 mm. The profiles are painted with polymerised polyester powders, at a thickness of not less than 60 microns (according to Qualicoat standards); or they are oxidised, with a thickness of not less than 15 microns, in accordance with current regulations regarding anodising for outdoor use (according to Qualanod standards). There are over 400 possible coloured finishes to choose from on the colour card.

For the production of the Alucovering® cladding, Aliva® uses extrusion, cutting and machining production systems, which guarantee extremely limited tolerances on the finished product.

All production phases are followed by sophisticated control equipment, allowing the best quality of the Alucovering® range to be achieved, in accordance with the company's quality system, in compliance with UNI EN ISO 9001/08 standards.

The aluminium alloy used in the production of Alucovering® is EN AW 6060 [AL MgSi]

according to European standards EN 573.3 – providing T5 physical characteristics, with minimum mechanical properties, in accordance to European standard EN 755.2.

Tensile strength Rm 190 MPa

Yield strength Rp0.2 150 MPa

Elongation min. 8%.

These standards have intrinsic characteristics guaranteeing excellent resistance to corrosion, durability and pureness of the material.

Fire resistance

The Alucovering® cladding is made totally of solid aluminium and therefore, poses no danger of fire. Classified as A1 by the European standard EN 13501, it does not release any toxic gases or create any fumes. It melts at very high temperatures, without causing fire and without emitting toxic gases. Alucovering® is fireproof.

Environmentally friendly

Alucovering® is produced with aluminium alloy and is 100% recyclable.

Certifications and warranties

Aluminium alloy type - EN AW 6060 T5 / Coating type certified Qualicoat / Oxidation type certified Qualanod

(ES) Los paneles de revestimiento Alucovering® están hechos con una aleación de aluminio extruido, y están disponibles en diversas formas y en alturas de hasta 500 mm. Pintados con polvos de poliéster polimerizados con un espesor no inferior a 60 micras (según el estándar Qualicoat) o con tratamiento de oxidación, de espesores no inferiores a 15 micras, de conformidad con las normativas vigentes en referencia a la oxidación anódica para uso externo (según el estándar Qualanod), a elegir en una carta de colores con más de 400 posibilidades de acabados.

Para la realización del revestimiento Alucovering®, Aliva® utiliza sistemas productivos de extrusión, corte y mecanizado que garantizan tolerancias en el producto terminado extremadamente mínimas.

Todas las fases del proceso productivo se monitorizan con sofisticados dispositivos de control que tienen la finalidad de permitir conseguir alcanzar el mejor nivel cualitativo de la línea Alucovering®, según los estándares previstos por el sistema de calidad de la empresa, conforme a las normas UNI EN ISO 9001/08.

La aleación de aluminio utilizada en la producción de Alucovering® es EN AW-6060 [AL MgSi] según lo indicado en las normas europeas EN 573.3 con estado físico de suministro T5 y unas propiedades mecánicas mínimas conformes a la norma europea EN 755.2

Carga de rotura a tracción Rm 190 MPa

Carga límite de elasticidad Rp0,2 150 MPa

Alargamiento % mínimo 8.

Estos estándares tienen características intrínsecas que garantizan una excelente resistencia a la corrosión, una larga vida útil y pureza.

Reacción al fuego

El revestimiento Alucovering® no comporta riesgo alguno de incendio, al tratarse de aluminio sólido a cuerpo completo. Está clasificado como A1 por la norma europea EN 13501, no emite gases tóxicos ni produce humos. Se funde a temperaturas muy elevadas sin propagar incendios y sin exhalar gases tóxicos. Alucovering® es a prueba de fuego.

Eco-compatible

La aleación de aluminio con la que se fabrican Alucovering®, es 100% reciclable.

Certificaciones y garantías

Tipo de aleación de aluminio – EN AW6060 T5 / Tipo de pintura certificada Qualicoat / Tipo de oxidación certificada Qualanod

Alucovering® 01

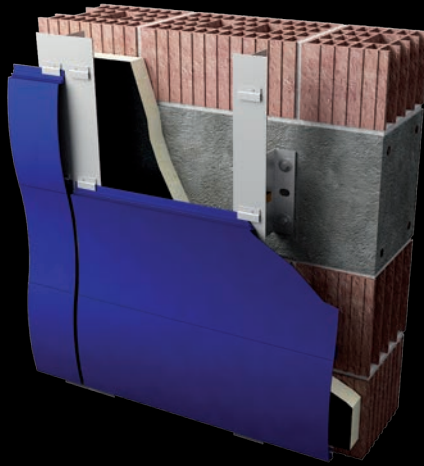
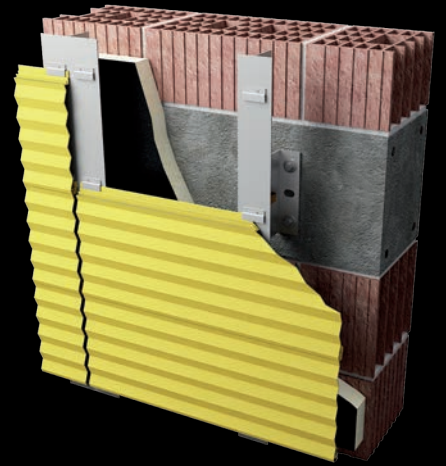


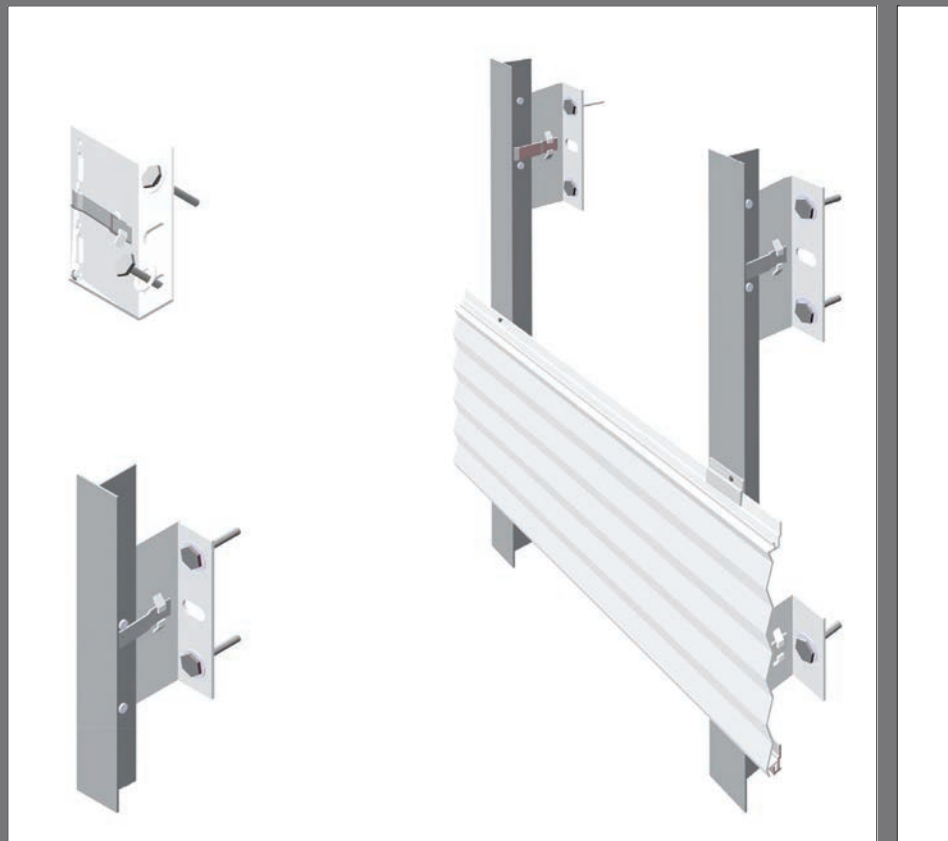
Alucovering® 01/C



Alucovering® 02

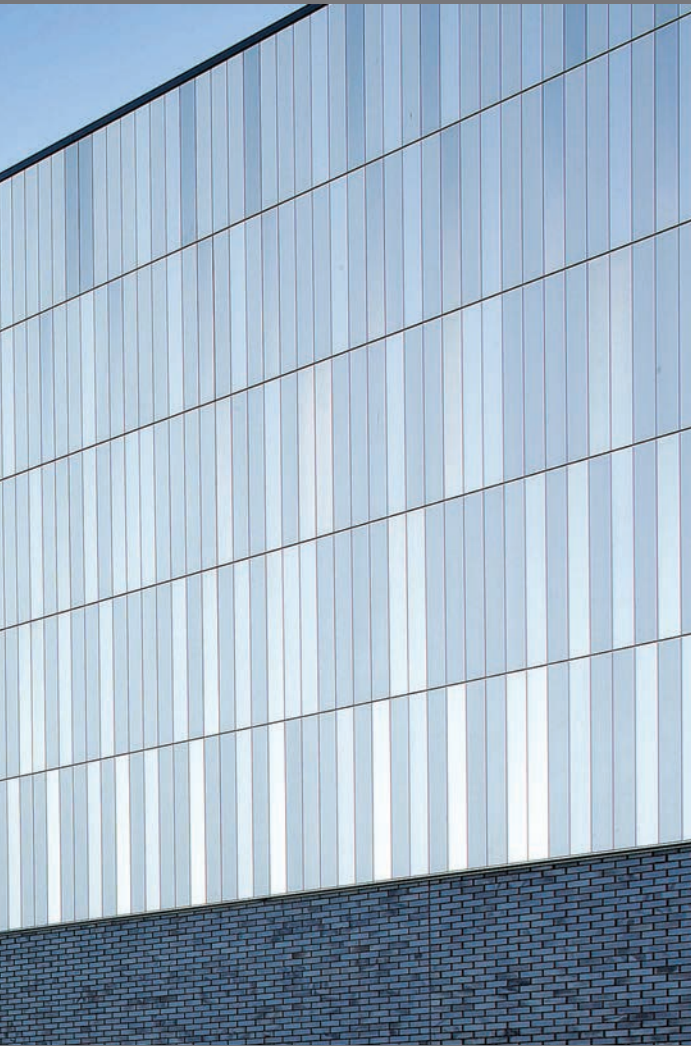


Alucovering® 03**Alucovering® 04****Alucovering® 05**



Accessori per il montaggio

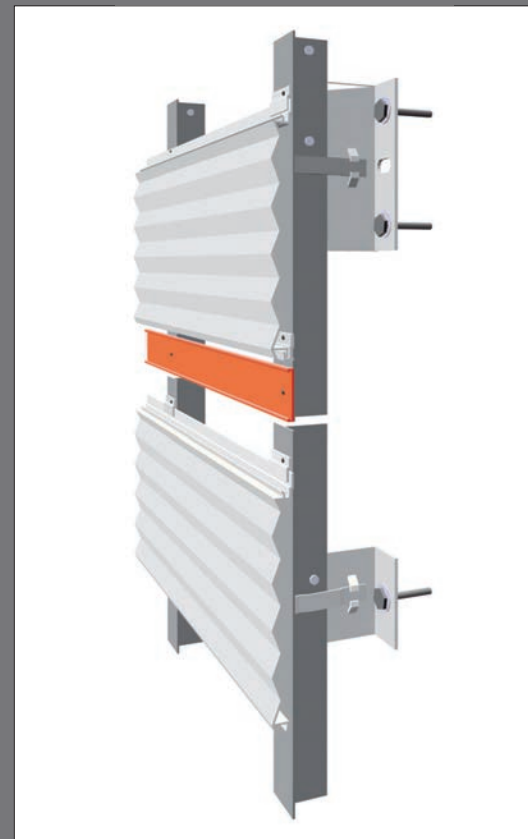
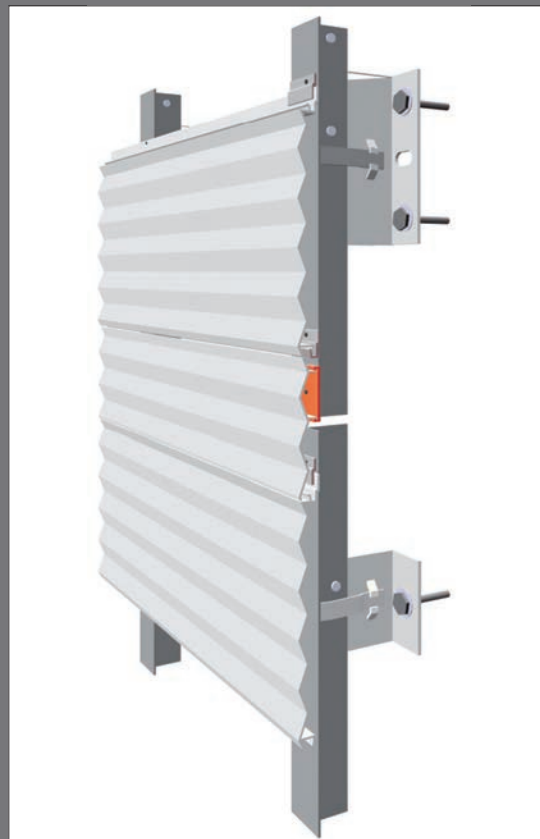
Accessories for installation / Accesorios para el montaje



IT Aliva®, grazie alla lunga esperienza nella progettazione e produzione di sistemi per facciate ventilate, è in grado di fornire una gamma completa di componenti strutturali ed accessori per il montaggio dei pannelli Alucovering®, nelle più diverse condizioni di impiego.

EN Thanks to a long experience in the design and manufacture of ventilated facade systems, Aliva® is able to provide a full range of structural components and accessories for the installation of Alucovering® panels, in the most varied conditions of use.

ES Aliva®, gracias a la larga experiencia en el proyecto y producción de sistemas para fachadas ventiladas, está en condiciones de proveer una gama completa de componentes estructurales y accesorios para el montaje de los paneles Alucovering®, en las más diversas condiciones de utilización.





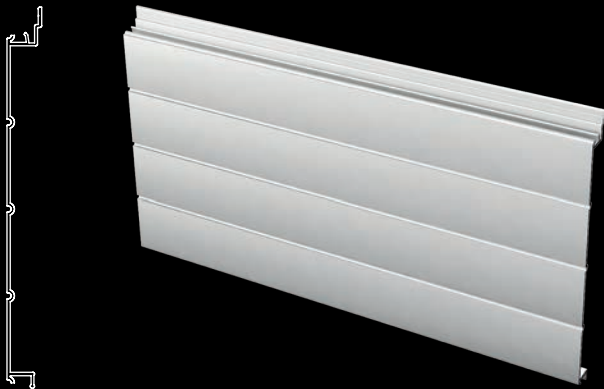
Alucovering® 01



Alucovering® 01/C Horizontal Butt Joint



Alucovering® 02



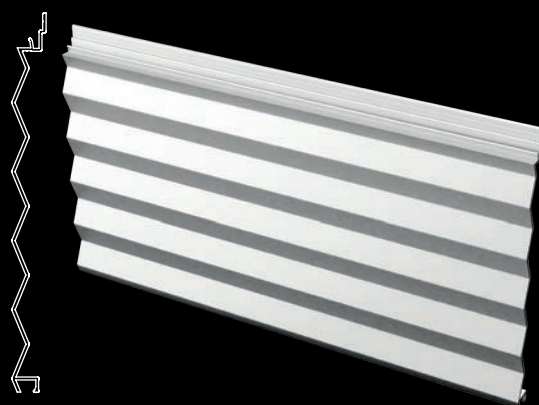
Alucovering® 03



Alucovering® 04

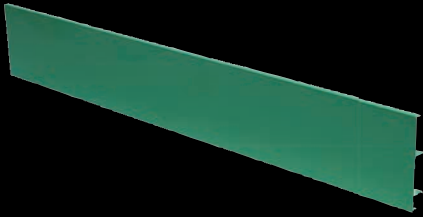


Alucovering® 05





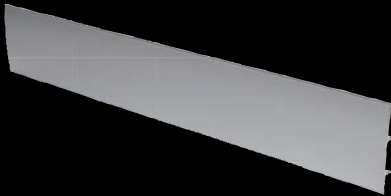
Alucovering® J 01 - 02



Alucovering® J 03



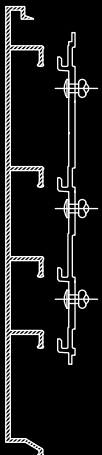
Alucovering® J 04



Alucovering® J 05



Giunti Joints / juntas

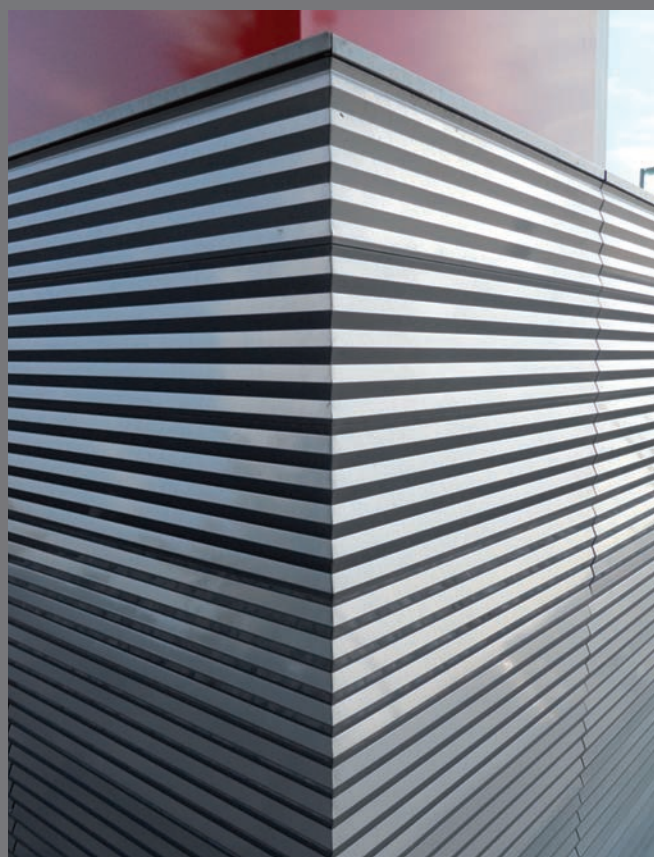
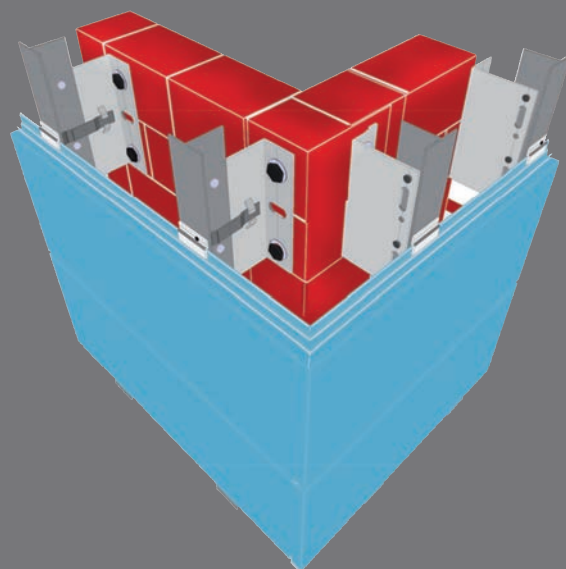


IT Il modulo standard ha altezza pari a 200mm, ma a richiesta è possibile realizzare moduli con altezze diverse, fino ad un massimo di 500mm.

EN The standard component has a height of 200mm. It is also possible, however, upon request, to produce components with different heights, up to a maximum of 500mm.

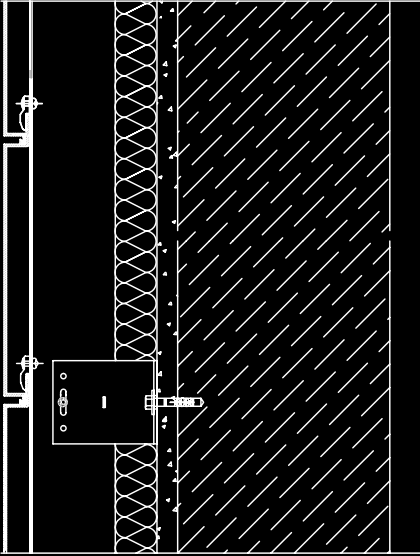
ES El módulo estándar tiene una altura de 200mm, pero bajo pedido se pueden fabricar módulos con otras alturas, hasta un máximo de 500mm.

- IT** Soluzioni speciali per la formazione degli angoli su misura, disponibili su richiesta.
- EN** Special solutions are available on request for bespoke corner installations.
- ES** Soluciones especiales para la formación de los ángulos a medida, disponibles bajo pedido.

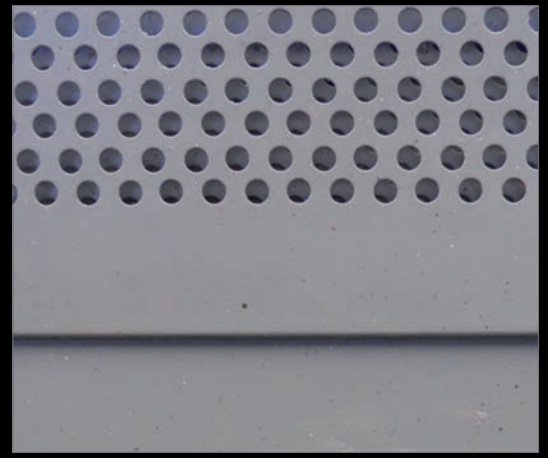
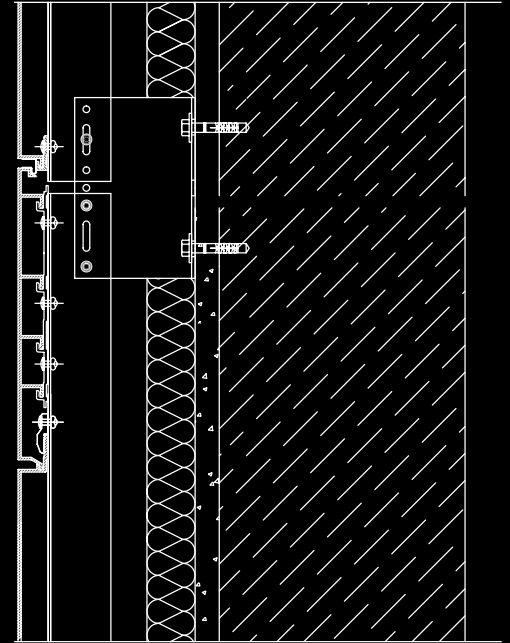




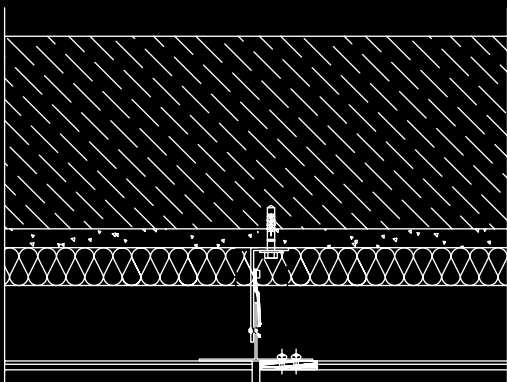
Sezione verticale



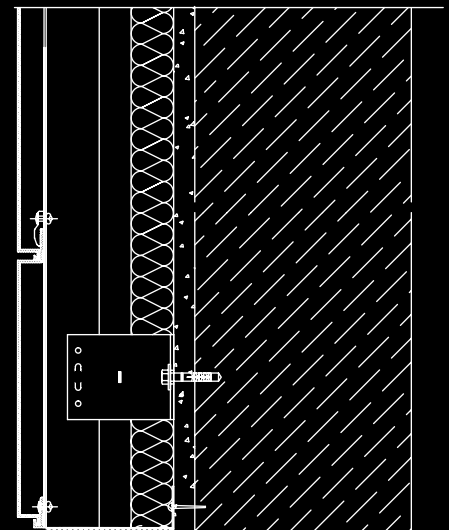
Sezione verticale giunto



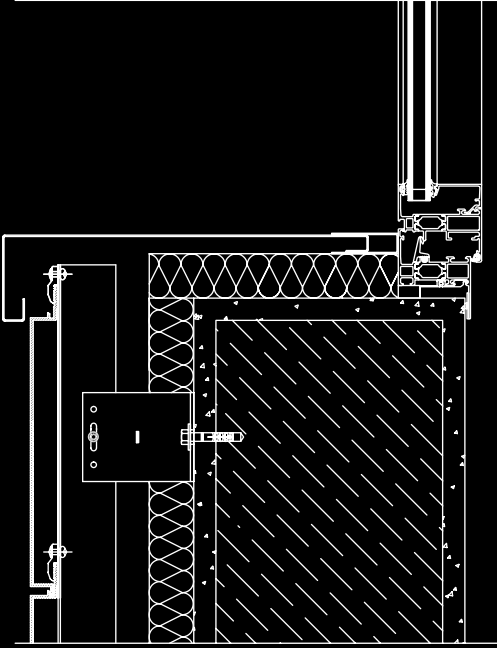
Sezione orizzontale



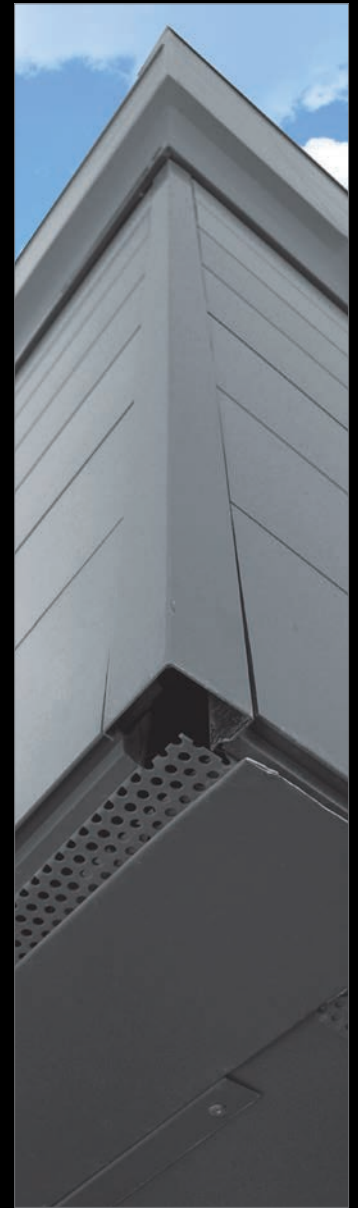
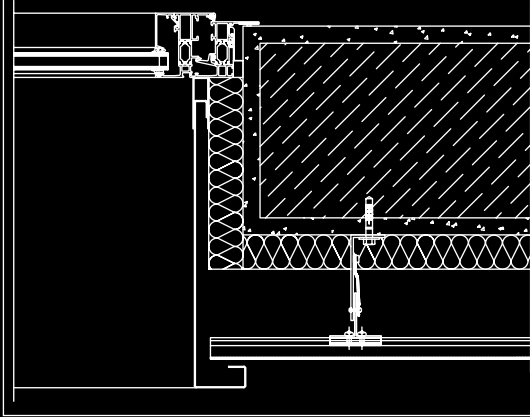
Sezione verticale profilo partenza



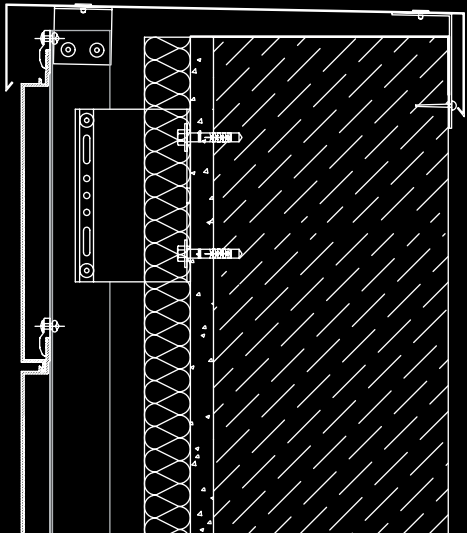
Sezione verticale imbotte lamiera



Sezione orizzontale imbotte lamiera



Sezione verticale chiusura





IT I pannelli di rivestimento Alucovering® sono disponibili in varie finiture superficiali e in una vasta gamma di colori con oltre 400 tinte.

La **verniciatura a polveri** consiste nel deposito, sulla superficie di alluminio, di pigmenti, che grazie alle fasi di asciugatura e cottura si legano alla superficie stessa.

Normalmente si tratta di polveri poliestere polimerizzate a 190°, con spessore non inferiore ai 60 µm (secondo standard Qualicoat), che aderendo alla superficie metallica creano uno strato uniforme ed omogeneo che, da un lato conferisce un'ottima protezione alla corrosione da agenti atmosferici e chimici, dall'altro consente di avere un'infinità di effetti cromatici, realizzando tutti i colori RAL, e finiture, come l'effetto corten. Con il processo di verniciatura a polveri è possibile, inoltre, ottenere superfici con finiture lucide, metallizzate, mazzate, grinzate, opache ed altre ancora.

L'**anodizzazione** è un processo galvanico, di natura elettrochimica, che crea sulla superficie dell'estruso uno strato di ossido, con spessore non inferiore a 15 µm (secondo standard Qualanod), con lo scopo di proteggere il metallo dall'aggressione degli agenti atmosferici e di migliorarne le proprietà superficiali, quali la resistenza all'usura e all'abrasione. Dal punto di vista estetico l'anodizzazione permette di ottenere finiture satinata, lucide o spazzolate, ed è inoltre possibile realizzare la colorazione della superficie trattata in svariate tonalità cromatiche e finiture, come l'effetto legno.

Aliva® si avvale di processi affidabili e collaudati, garantendo standard qualitativi di primo ordine, nel rispetto dei marchi di qualità Europea QUALICOAT per la verniciatura e QUALANOD per l'ossidazione anodica.

EN The Alucovering® cladding profiles are available in various surface finishes and in a wide range of colours, in more than 400 shades.

The **powder coating** consists of depositing pigments onto the aluminium surface. These pigments adhere to the surface, thanks to the drying and firing process.

In general, the polyester powders are polymerized at 190°, with a thickness no less than 60 µm (according to Qualicoat standards). By adhering to the metal surface, they create an even and consistent layer, giving not only excellent protection to corrosion from atmospheric and chemical agents but they also allow an infinity of chromatic effects to be achieved, producing all the RAL colours and finishes, such as the Corten effect. Furthermore, it is also possible to obtain surfaces with glossy, metallic, marbled, textured, matt and other finishes.

Anodising is a galvanic process, electrochemical in nature, which creates a layer of oxide on the extruded surface, with a thickness of no less than 15 µm (according to Qualanod standards). The aim of this is to protect the metal from the aggression of weathering and to improve the surface properties, such as wear and abrasion resistance. From the aesthetic point of view, anodising allows satin, shiny or brushed finishes to be obtained, and it is also possible to colour the treated surface in various chromatic tones and finishes, such as a wood effect.

In using reliable and tested procedures, Aliva® guarantees top class, quality standards, in compliance with the European quality trademarks QUALICOAT, for the coating and QUALANOD, for the anodising.

ES Los paneles de revestimiento Alucovering® están disponibles en varios acabados superficiales y en una vasta gama de colores con más de 400 tonos.

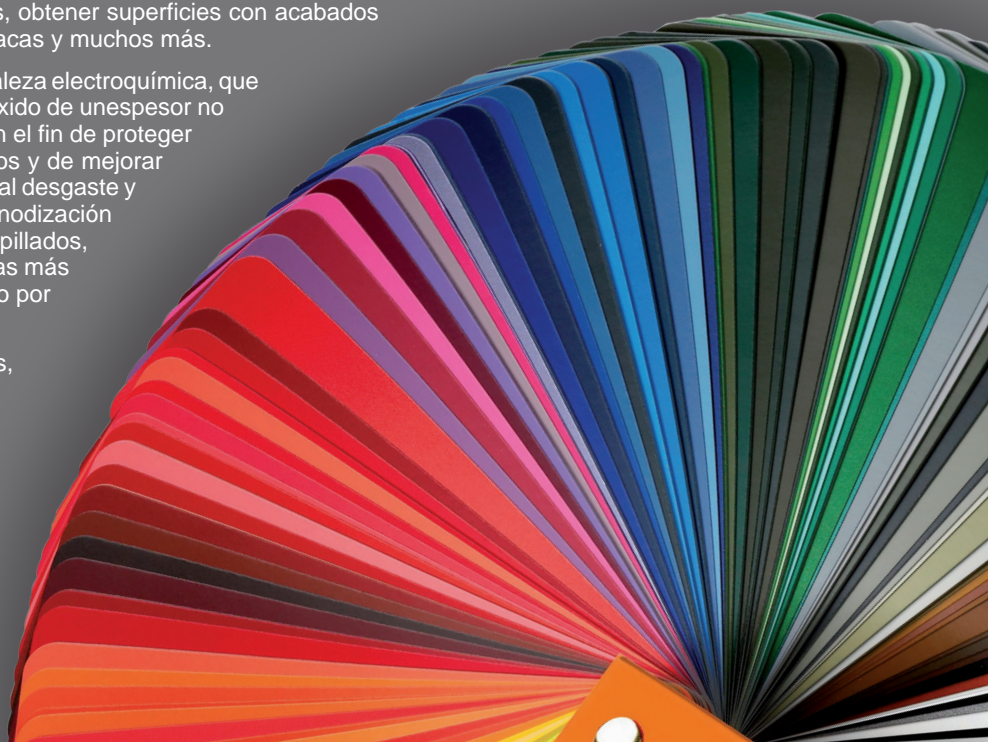
La **pintura en polvos** consiste en el depósito, sobre la superficie de aluminio, de pigmentos, que gracias a las fases de secado y de cocción se adhieren a dicha superficie.

Normalmente se trata de polvos de poliéster polimerizados a 190°, con un espesor no inferior a 60 µm (según el estándar Qualicoat), que al pegarse a la superficie metálica crean una capa uniforme y homogénea que, por un lado otorga una excelente protección frente a la corrosión por agentes atmosféricos y químicos, y por otro permite una infinidad de efectos cromáticos, realizando todos los colores RAL, y acabados, como el efecto corten.

El proceso de pintura con polvos permite, además, obtener superficies con acabados brillantes, metalizados, tornasolados, rugosos, opacos y muchos más.

La **anodización** es un proceso galvánico, de naturaleza electroquímica, que crea sobre la superficie del extruido una capa de óxido de un espesor no inferior a 15 µm (según el estándar Qualanod), con el fin de proteger el metal de la agresión de los agentes atmosféricos y de mejorar sus propiedades superficiales, como la resistencia al desgaste y a la abrasión. Desde el punto de vista estético la anodización permite obtener acabados satinados, brillantes o cepillados, y realizar la coloración de la superficie tratada en las más variadas tonalidades cromáticas y acabados, como por ejemplo simil madera.

Aliva® hace uso de procesos fiables y probados, garantizando estándares de calidad de primer orden, de conformidad con las etiquetas de calidad europea QUALICOAT para la pintura y QUALANOD para la oxidación anódica.

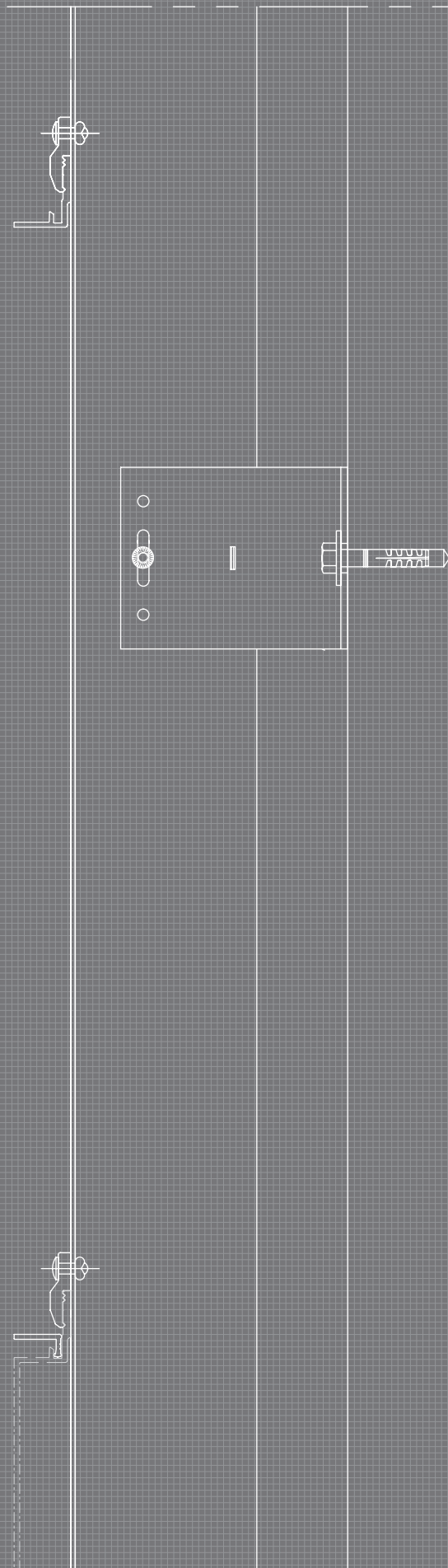




IT Oltre alle forme “standard” a catalogo, è possibile soddisfare l’esigenza del professionista che volesse dare una impronta personalizzata al proprio rivestimento, realizzando sagome di particolare forma e dimensione, su disegno personalizzato.

EN In addition to the “standard” forms in the catalogue, it is possible to meet the needs of the professional person who wishes to give a customised mark to the cladding, by producing special bespoke shapes and sizes.

ES Además de las formas “estándar” de catálogo, ofrece la posibilidad de satisfacer las exigencias del profesional que desee dar un sello personalizado a su propio revestimiento, realizando siluetas de formas y dimensiones especiales, a partir de un diseño personalizado.



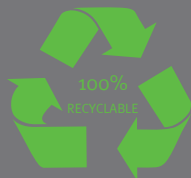




Alucovering® by ALIVA®

Designed and Made in Italy

PATENT PENDING



| Fire class | |
|--|----------------|
| A white flame icon on a blue background, with a diagonal line crossing it from the top-left to the bottom-right. | A1 |
| | EN 13601-1: A1 |



COMPANY WITH QUALITY AND ENVIRONMENT MANAGEMENT SYSTEM
CERTIFIED ACCORDING TO RULES
UNI EN ISO 9001 AND UNI EN ISO 14001

Via Bellaria 40
47030 San Mauro Pascoli (FC) ITALIA
Tel: +39 0541 815811

www.aliva.it

[alivafacadesystems](https://www.instagram.com/alivafacadesystems)

www.gruppoivas.com
info@aliva.it